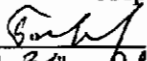


"УТВЕРЖДАЮ"
Министр лесного хозяйства
Тверской области
 Барышков В.В.
" 31 " 09 2018 г.

Акт
лесопатологического обследования № 1384
лесных насаждений Западнодвинского лесничества (лесопарка)
Тверской области (субъекта Российской Федерации)

- Способ лесопатологического обследования:
- 1. Визуальный
 - 2. Инструментальный

Место проведения

Участковое лесничество	Урочище (дача)	Квартал (кварталы)	Выдел (выделы)	Площадь, га
Западнодвинское		51	12	39,0

Лесопатологическое обследование проведено на общей площади 39,0 га.

1. **Визуальное лесопатологическое обследование.***

Наземное Дистанционное

1.1. На площади 39,0 га фактическая таксационная характеристика лесного насаждения соответствует (не соответствует) таксационному описанию (нужное подчеркнуть).

Причины несоответствия _____

Список участков с выявленными несоответствиями приведен в приложении 1 к настоящему Акту.

1.2. Лесные насаждения с нарушенной и утраченной устойчивостью выявлены на площади 36,6 га:

Участковое лесничество	Урочище (дача)	Площадь, га		Причина ослабления (гибели)
		с нарушенной устойчивостью	с утраченной устойчивостью	
Западнодвинское		36,6		466
Итого		36,6		

Состояние обследованных лесных насаждений приведено в приложениях 1.1-1.4 к Акту в зависимости от метода проведения ЛПО.

1.3. В обследованных лесных участках прогнозируется:

Прогноз	Площадь, га
Ослабление лесных насаждений	
Усыхание лесных насаждений различной степени	
Развитие очагов вредных организмов	

1.4. Обнаружено загрязнение лесного участка отходами и выбросами:

Промышленными Бытовыми

Вид загрязнения	Размеры загрязнения			Объем, кубм	Площадь загрязнения
	длина, м	ширина, м	высота, м		

ЗАКЛЮЧЕНИЕ

Оценка текущего санитарного и лесопатологического состояния лесных насаждений, назначенные профилактические мероприятия по защите лесов, агитационные мероприятия:

В квартале № 51 выделе № 12 площадь 36,6 участковое лесничество Западнодвинское

наблюдается усыхание насаждения, необходимо проведение инструментального лесопатологического обследования на 3,4 мероприятия не назначаются

Исполнитель работ по проведению лесопатологического обследования:

ФИО инженер-лесопатолог Егоров В.Г.

Подпись _____

Дата обследования

14.09.2017

*Раздел включается в акт, в случае проведения лесопатологического обследования визуальным способом.

2. Инструментальное обследование лесного участка.*

2.1. Фактическая таксационная характеристика лесного насаждения соответствует
(не соответствует) (нужное подчеркнуть) таксационному описанию. Причины несоответствия:

Ведомость лесных участков с выявленными несоответствиями таксационным описаниям приведена в приложении 1 к Акту.

2.2. Состояние насаждений: с нарушенной устойчивостью
с утраченной устойчивостью

причины повреждения:

Губка корневая, Рак смоляной

стволовыми вредителями:

Вид вредителя	Порода	Встречаемость (% заселенных деревьев)	Степень заселения (слабая, средняя, сильная)

Повреждено огнём:

Вид пожара	Порода	Состояние корневых лап		Состояние корневой шейки		Подсушивание луба	
		% поврежденных огнём корней	% деревьев с данным повреждением см	ожог корневой шейки по окружности (1/4; 2/4; 3/4; более 3/4)	% деревьев с данным повреждением см	по окружности (1/4; 2/4; 3/4; более 3/4)	% деревьев с данным повреждением см

Поражено болезнями:

Вид	Порода	Встречаемость (% заражённых деревьев)	Степень повреждения (слабая, средняя, сильная)
Губка корневая	Сосна	9	Слабая
Рак смоляной	Сосна	7	

2.3. Выборке подлежит 20,4 % от запаса 11,4 % деревьев,

в том числе:

ослабленных	_____ %,	(причины назначения)	_____ ;
сильно ослабленных	_____ %,	(причины назначения)	_____ ;
усыхающих	<u>17,7</u> %,	(причины назначения)	<u>466 371</u> ;
свежего сухостоя	<u>1,9</u> %,		
свежего ветровала:	_____ %,		
свежего бурелома	_____ %,		
старого ветровала:	_____ %,		
старого бурелома	_____ %,		
старого сухостоя	<u>0,8</u> %,		
аварийных	_____ %.		

466 - Губка корневая

371 - Рак смоляной

2.4. Полнота лесного насаждения после уборки деревьев, подлежащих рубке, составит 0,6
Критическая полнота для данной категории лесных насаждений составляет 0,3

0,3

Смирнов

ЗАКЛЮЧЕНИЕ

С целью предотвращения негативных процессов или снижения ущерба от их воздействия назначено:

Участковое лесничество	Урочище (дача)	Квартал	Выдел	Площадь выдела, га	Вид мероприятия	Площадь мероприятия, га	Порода	Запас на выдел, куб.м	Крайние сроки проведения
Западнодвинское		51	12	39,0	ВСП	36,6	С	2244	2018

Ведомость перечета деревьев, назначенных в рубку, и лесного участка прилагаются (приложение 2 и 3 к Акту).

Меры по обеспечению возобновления:

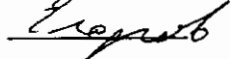
Мероприятия, необходимые для предупреждения повреждения или поражения смежных насаждений

Сведения для расчета степени повреждения:

год образования старого сухостоя Прошлые года ;
основная причина повреждения древесины 466 ;
дата проведения обследований 14.09.2012 ;

Исполнитель работ по проведению лесопатологического обследования:

ФИО Егоров В.Г.
Должность инженер-лесопатолог
Организация ГБУ «ЛПЦ - Тверьлес»

Подпись 

* Раздел включается в акт в случае проведения лесопатологического обследования обследования инструментальным способом.

Ведомость лесных участков с выявленными несоответствиями таксационным описаниям

Источник данных	Год проведения лесостроительства	Номер квартала	Номер выдела	Площадь выдела, га	Целевое назначение лесов	Категория защитных лесов	Номер выдела лесопатологического	Площадь выдела лесопатологического	Выдела, га	Таксационная характеристика										Заложено пробных площадей	
										состав	порода	возраст, лет	средняя высота, м	средний диаметр, см	тип леса	тип условий местопрораст	попота	бонитет	запас, куб. м/га	колличества, шт	общая площадь, га
ТО	2013	51	12	39,0	Эксплуатационные леса		1	36,6	10С	С	55	22	24	СБР	В2	0,8	1	300	1	36,6	
				С						55	22	24	СБР	В2	0,8	1	300				
Ф				39,0					10С												

Примечание:

ТО - таксационные описания

Ф - фактическая характеристика лесного насаждения

Исполнитель работ по проведению лесопатологического обследования:

ФИО инженер-лесопатолог Егоров В.Г.

Должность инженер-лесопатолог

Организация ГБУ «ЛПЦ - Тверьлес»

Подпись



Ведомость перечета деревьев, назначенных в рубку

ВРЕМЕННАЯ ПРОБНАЯ ПЛОЩАДЬ № _____

Субъект РФ Тверская область

Лесничество (лесопарк) Западнодвинское Уч.лесничество Западнодвинское

Квартал 51 Выдел 12 Площадь, 36,6 га,

Номер очага вредных организмов _____ Размер пробной площади 3,0 га,
ленточный пересчет

Таксационная характеристика:

тип леса СБР состав 10С возраст 55 бонитет 1

полнота 0,8 запас на га 300 возобновление _____

Время и причина ослабления насаждения: _____ Прошлые года

Губка корневая, Рак смоляной

Данные причины определены по следующим признакам : Отсутствие ветвей более 2/3 , ажурность кроны, куртинное усыхание, отслоение коры более 10%, наличие на стволе в обл. кроны раковых ран, язв, образований (1/2-2/3 окр.ствола),

Тип очага вредных организмов: _____ эпизодический, хронический (подчеркнуть)

Фаза развития очага: _____ начальная, нарастания численности, собственно вспышка, кризис
(подчеркнуть)


Состояние лесного насаждения, намечаемые мероприятия: _____ ослабленное
ВСП

Средневзвешенная категория состояния насаждения составляет _____ 2,3

ВСП - выборочная санитарная рубка

Исполнитель работ по проведению лесопатологического обследования:

Дата составления документа: _____ 23.01.2018 Телефон _____ 52-31-93

ФИО _____ Егоров В.Г. Подпись _____ 

Должность _____ инженер-лесопатолог

Организация _____ ГБУ «ЛПЦ - Тверьлес»

ВЕДОМОСТЬ ПЕРЕЧЕТА ДЕРЕВЬЕВ

Порода: Сосна

Степени толщины, см	Количество деревьев по категориям состояния, шт.																Всего деревьев по ступеням толщины	
	I	II	III	IV		V		VI			ветровал, бурелом			аварийные деревья			шт.	в том числе подлежат рубке, %
				НЗ	З	НЗ	З	НЗ	З	О	НЗ	З	О	НЗ	З	О		
1	2	3	4	5	6	7	8	9	10	11	12	13	14	15	16	17	18	19
8																		
12	47	62	25															134
16	55	34	31															120
20	52	33	25															110
24	44	36	21			4		3										108
28	31	28	18			5		2										84
32	29	24	15	12		6		4										90
36	21	15	21	15		3												75
40	15	9	12	13														49
44	11	15	9	11														46
48	9	9	7	10														35
52	8	8	6	9														31
56	7	5	6	5														23
60	3	3	3	2														11
Итого число стволов, шт.	332	281	199	77		18		9										916
Итого, % от числа стволов	36,2	30,7	21,7	8,4		2,0		1,0										100,0
Итого запас, кубм	257	221	184	148		16		7										832
Итого, % от запаса	30,9	26,6	22,1	17,7		1,9		0,8										100,0



Итоговая

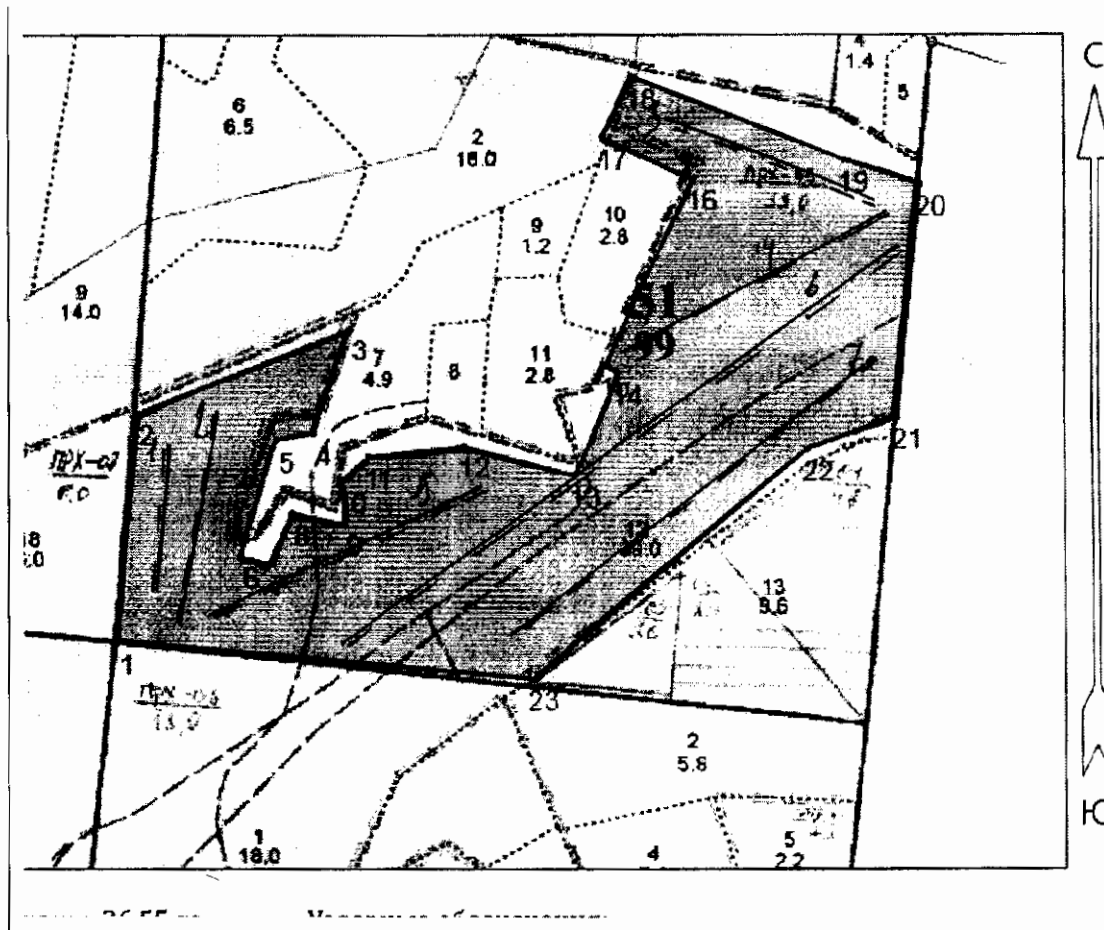
Ступени толщины, см	Количество деревьев по категориям состояния, шт.																Всего деревьев по ступеням		
	I	II	III	IV		V		VI			ветровал, бурелом			аварийные деревья			шт.	в том числе подлежат рубке, %	
				НЗ	З	НЗ	З	НЗ	З	О	НЗ	З	О	НЗ	З	О			
1	2	3	4	5	6	7	8	9	10	11	12	13	14	15	16	17	18	19	
8																			
12	47	62	25															134	
16	70	39	36															145	
20	64	36	36															136	
24	61	44	26	5		4		3										143	8,4
28	36	28	23	2		6		3										98	11,2
32	36	24	17	14		7		5										103	25,2
36	30	15	21	16		5		2										89	25,8
40	20	9	12	17		1		2										61	32,8
44	17	15	9	15														56	26,8
48	15	9	7	13														44	29,5
52	8	8	6	9														31	29,0
56	7	5	6	5														23	21,7
60	3	3	3	2														11	18,2
Итого число стволов, шт.	332	281	199	77		18		9										1074	104
Итого, % от числа стволов	30,9	26,2	18,5	8,4		2,0		1,0										100	11,4
Итого запас, кубм	256,8	220,8	184,0	147,5		15,5		7,0										831,5	170,0
Итого, % от запаса	30,9	26,6	22,1	17,7		1,9		0,8										100	20,4

Примечание: НЗ - незаселенное, З - заселенное, О - отработанное вредителями.
Средняя по породе: Сосна-2,3

Абрис участка

Отведенного, под выборочную санитарную рубку 20% в квартале 51 выдел 12 площадь 36,6 га Западнодвинского участкового лесничества (по л/у Западнодвинское лесничество) Западнодвинского лесничества Тверской области

М 1:10000



Номер точек	Координаты	Румбы линий	Длина, м	Номер точек	Координаты	Румбы линий	Длина, м
1	N56°17'16.814" E32°12'10.149"	СЗ:7°	305,1	14	N56°17'27.6" E32°12'49.269"	СЗ:68°	20,0
2	N56°17'26.606" E32°12'12.358"	СВ:56°	300,9	15	N56°17'27.981" E32°12'48.329"	СВ:13°	272,8
3	N56°17'29.942" E32°12'28.831"	ЮЗ:7°	148,1	16	N56°17'35.835" E32°12'55.566"	СЗ:77°	129,8
4	N56°17'25.467" E32°12'25.753"	ЮЗ:67° 30	49,9	17	N56°17'37.751" E32°12'48.837"	СВ:13°	90,3
5	N56°17'25.231" E32°12'22.879"	ЮЗ:5°	159,3	18	N56°17'40.35" E32°12'51.231"	ЮВ:80°	300,5
6	N56°17'20.357" E32°12'19.874"	ЮВ:86°	37,4	19	N56°17'36.421" E32°13'07.246"	ЮВ:84°	107,2
7	N56°17'19.986" E32°12'21.947"	СВ:12°	74,2	20	N56°17'35.272" E32°13'13.14"	ЮВ:6°	312,3
8	N56°17'22.142" E32°12'23.848"	ЮВ:89° 30	69,6	21	N56°17'25.267" E32°13'10.65"	ЮЗ:59°	126,1
9	N56°17'21.583" E32°12'27.779"	СЗ:16°	56,1	22	N56°17'24.078" E32°13'03.62"	ЮЗ:38°	475,0
10	N56°17'23.396" E32°12'27.674"	СВ:35°	48,6	23	N56°17'14.619" E32°12'41.815"	ЮЗ:83°	547,7
11	N56°17'24.426" E32°12'29.81"	СВ:72°	128,4	1	N56°17'16.814" E32°12'10.149"		
12	N56°17'24.722" E32°12'37.27"	ЮВ:87°	150,3				
13	N56°17'23.312" E32°12'45.651"	СВ:11°	146,4				

Условные обозначения:

Пробная площадь

Граница участка

Исполнитель работ по проведению лесопатологического обследования:

Ф.И.О. Егоров В.Г.

Подпись

Дата составления документа

28.12.2012г.

Телефон 52-31-93

№ выдела	Ленты (круговой площадки) перечета				
	№ ленты (площадки)	длина, м	ширина, м	радиус, м	площадь, га
12	1	100	10		0,2
	2	300	10		0,3
	3	300	10		0,3
	4	400	10		0,4
	5	400	10		0,4
	6	400	10		0,4
	7	600	10		0,6
					3,0

Суров