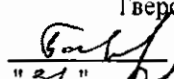


"УТВЕРЖДАЮ"
Министр лесного хозяйства
Тверской области
 Барышков В.В.
"31" 01 2018 г.

Акт
лесопатологического обследования № 1386
лесных насаждений Западнодвинского лесничества (лесопарка)
Тверской области (субъекта Российской Федерации)

Способ лесопатологического обследования: 1. Визуальный
2. Инструментальный

Место проведения

Участковое лесничество	Урочище (дача)	Квартал (кварталы)	Выдел (выделы)	Площадь, га
Западнодвинское		50	18	6,0

Лесопатологическое обследование проведено на общей площади 6,0 га.

1. **Визуальное лесопатологическое обследование.***

Наземное Дистанционное

1.1. На площади **6,0** га фактическая таксационная характеристика лесного насаждения соответствует (не соответствует) таксационному описанию (нужное подчеркнуть).

Причины несоответствия _____

Список участков с выявленными несоответствиями приведен в приложении 1 к настоящему Акту.

1.2. Лесные насаждения с нарушенной и утраченной устойчивостью выявлены на площади 6,0 га:

Участковое лесничество	Урочище (дача)	Площадь, га		Причина ослабления (гибели)
		с нарушенной устойчивостью	с утраченной устойчивостью	
Западнодвинское		6,0		466
Итого		6,0		

Состояние обследованных лесных насаждений приведено в приложениях 1.1-1.4 к Акту в зависимости от метода проведения ЛПО.

1.3. В обследованных лесных участках прогнозируется:

Прогноз	Площадь, га
Ослабление лесных насаждений	
Усыхание лесных насаждений различной степени	
Развитие очагов вредных организмов	

1.4. Обнаружено загрязнение лесного участка отходами и выбросами:

Промышленными Бытовыми

Вид загрязнения	Размеры загрязнения			Объем, кубм	Площадь загрязнения
	длина, м	ширина, м	высота, м		

ЗАКЛЮЧЕНИЕ

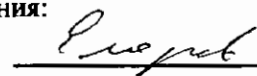
Оценка текущего санитарного и лесопатологического состояния лесных насаждений, назначенные профилактические мероприятия по защите лесов, агитационные мероприятия:

В квартале № 50 выделе № 18 площадь 6 участковое лесничество Западнодвинское наблюдается усыхание насаждения, необходимо проведение инструментального лесопатологического обследования на всей площади выдела

Исполнитель работ по проведению лесопатологического обследования:

ФИО инженер-лесопатолог Егоров В.Г.

Подпись



Дата обследования

14.09.2017

*Раздел включается в акт, в случае проведения лесопатологического обследования визуальным способом.

2. Инструментальное обследование лесного участка.*

2.1. Фактическая таксационная характеристика лесного насаждения соответствует
(не соответствует) (нужное подчеркнуть) таксационному описанию. Причины несоответствия:

Ведомость лесных участков с выявленными несоответствиями таксационным описаниям приведена в приложении 1 к Акту.

2.2. Состояние насаждений: с нарушенной устойчивостью
с утраченной устойчивостью

причины повреждения:
Губка корневая, Рак смоляной

стволовыми вредителями:

Вид вредителя	Порода	Встречаемость (% заселенных деревьев)	Степень заселения (слабая, средняя, сильная)

Повреждено огнём:

Вид пожара	Порода	Состояние корневых лап		Состояние корневой шейки		Подсушивание луба	
		% поврежденных огнём корней	% деревьев с данным повреждением	окоп корневой шейки по окружности (1/4; 2/4; 3/4; более 3/4)	% деревьев с данным повреждением	по окружности (1/4; 2/4; 3/4; более 3/4)	% деревьев с данным повреждением

Поражено болезнями:

Вид	Порода	Встречаемость (% заражённых деревьев)	Степень повреждения (слабая, средняя, сильная)
Губка корневая	Сосна	9	Слабая
Рак смоляной	Сосна	8	

2.3. Выборке подлежит 22,2 % от запаса 20,2 % деревьев,

в том числе:

ослабленных	_____ %,	(причины назначения)	_____ ;
сильно ослабленных	_____ %,	(причины назначения)	_____ ;
усыхающих	<u>18,6</u> %,	(причины назначения)	<u>466 371</u> ;
свежего сухостоя	<u>1,7</u> %,		
свежего ветровала:	_____ %,		
свежего бурелома	_____ %,		
старого ветровала:	_____ %,		
старого бурелома	_____ %,		
старого сухостоя	<u>1,9</u> %,		
аварийных	_____ %.		

466 - Губка корневая

371 - Рак смоляной

2.4. Полнота лесного насаждения после уборки деревьев, подлежащих рубке, составит
Критическая полнота для данной категории лесных насаждений составляет

0,3 0,6
Глоуб

ЗАКЛЮЧЕНИЕ

С целью предотвращения негативных процессов или снижения ущерба от их воздействия назначено:

Участковое лесничество	Урочище (дача)	Квартал	Выдел	Площадь выдела, га	Вид мероприятия	Площадь мероприятия, га	Порода	Запас на выдел, куб.м	Крайние сроки проведения
Западнодвинское		50	18	6,0	ВСП	6,0	С	372	2018

Ведомость перечета деревьев, назначенных в рубку, и лесного участка прилагаются (приложение 2 и 3 к Акту).

Меры по обеспечению возобновления:

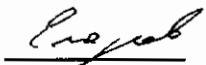
Мероприятия, необходимые для предупреждения повреждения или поражения смежных насаждений

Сведения для расчета степени повреждения:

год образования старого сухостоя	<u>Прошлые года</u>	:
основная причина повреждения древесины	<u>466</u>	:
дата проведения обследований	<u>14.09.2017</u>	:

Исполнитель работ по проведению лесопатологического обследования:

ФИО	<u>Егоров В.Г.</u>
Должность	<u>инженер-лесопатолог</u>
Организация	<u>ГБУ «ЛПЦ - Тверьлес»</u>

Подпись 

* Раздел включается в акт в случае проведения лесопатологического обследования обследования инструментальным способом.

Ведомость лесных участков с выявленными несоответствиями таксационным описаниям

Источник данных	Год проведения лесосурейств	Номер квартала	Номер выдела	Площадь выдела, га	Целевое назначение лесов	Категория защитных лесов	Номер выдела лесопатологического выдела	Площадь лесопатологического выдела, га	Таксационная характеристика											Заложено пробных площадей	
									состав	попоя	возраст, лет	средняя высота, м	средний диаметр, см	тип леса	тип условий	местопроизр	плотота	бонитет	запас, куб. м/га	колличество, шт	общая площадь, га
ТО	2013	50	18	6,0	Защитные леса	запретные леса, в дальнейших объектах водных лесов, в полосе	1	6,0	10С	С	60	21	22	СЧЕР	ВЗ	0,8	1	280	4	6,0	
				10С					С	60	21	22	СЧЕР	ВЗ	0,8	1	280				
Ф				6,0																	

Примечание:

ТО - таксационные описания

Ф - фактическая характеристика лесного насаждения

Исполнитель работ по проведению лесопатологического обследования:

ФИО инженер-лесопатолог Егоров В.Г.

Должность инженер-лесопатолог

Организация ГБУ «ЛПЦ - Тверьлес»

Подпись



Результаты проведения лесопатологического обследования лесных насаждений за 14.09.2017 г.

Субъект Российской Федерации
Участковое лесничество

Тверская область
Западнодвинское

Лесничество (лесопарк)
Урочища (лесная дача)

Западнодвинское

№ кв	№ участка	№ выдела	№ выдела, га	Целевое назначение лесов	Категория защитных лесов	№ участка	№ выдела, га	Таксационная характеристика								Число деревьев на пробе, шт.	Распределение запаса насаждения по категориям состояния деревьев, %										Признаки повреждения деревьев	Доля поврежденных деревьев, %	Причина ослабления, повреждения	Поджег рубке, %	Назначенные мероприятия										
								состав	порода	возраст	средняя высота, м	средний диаметр, см	тип леса	полнота	фонитет		запас, км/га	без признаков ослабления	ослабленные	сильно ослабленные	гнхающие	свежий сухостой	старый сухостой	свежий ветровал	старый ветровал	свежий бурелом					старый бурелом	вааринные деревья	всего	в рубке							
50	18	6,0	6,0	Защитные леса	защитные леса	1	6,0	10С	60	21	22	СЧЕР	0,8	1	280	297	43,1	34,8	18,6	1,7	1,9	43,1	34,8	18,6	1,7	1,9	466	371	20,2	22,2	504	804	160	34	6,0						

Ведомость перечета деревьев, назначенных в рубку

ВРЕМЕННАЯ ПРОБНАЯ ПЛОЩАДЬ № _____

Субъект РФ Тверская область

Лесничество (лесопарк) Западнодвинское Уч.лесничество Западнодвинское

Квартал 50 Выдел 18 Площадь, 6,0 га,

Номер очага вредных организмов _____ Размер пробной площади 0,9 га,
ленточный пересчет

Таксационная характеристика:

тип леса СЧЕР состав 10С возраст 60 бонитет 1

полнота 0,8 запас на га 280 возобновление _____

Время и причина ослабления насаждения: _____ Прошлые года

Губка корневая, Рак смоляной

Данные причины определены по следующим признакам : Отсутствие ветвей более 2/3 , ажурность кроны, куртинное усыхание, отслоение коры более 10%, наличие на стволе в обл.кроны раковых ран, язв, образований (1/2-2/3 окр.ствола),

Тип очага вредных организмов: _____ эпизодический, хронический (подчеркнуть)

Фаза развития очага: _____ начальная, нарастания численности, собственно вспышка, кризис
(подчеркнуть)

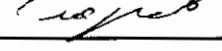
Состояние лесного насаждения, намечаемые мероприятия: _____ сильно ослабленное
_____ ВСП

Средневзвешенная категория состояния насаждения составляет _____ 2,8

ВСП - выборочная санитарная рубка

Исполнитель работ по проведению лесопатологического обследования:

Дата составления документа: 23.01.2018 Телефон 52-31-93

ФИО Егоров В.Г. Подпись 
Должность инженер-лесопатолог
Организация ГБУ «ЛПЦ - Тверьлес»

ВЕДОМОСТЬ ПЕРЕЧЕТА ДЕРЕВЬЕВ

Порода: Сосна

Ступени толщины, см	Количество деревьев по категориям состояния, шт.																Всего деревьев по ступеням толщины		
	I	II	III	IV		V		VI			ветровал, бурелом			аварийные деревья			шт.	в том числе подлежат рубке, %	
				НЗ	З	НЗ	З	НЗ	З	О	НЗ	З	О	НЗ	З	О			
1	2	3	4	5	6	7	8	9	10	11	12	13	14	15	16	17	18	19	
8																			
12																			
16		24																24	
20		23				5		2										30	23,3
24		26	12	9		4		3										54	29,6
28		38	24	8		1		1										72	13,9
32		17	18	5				2										42	16,7
36		11	11	6														28	21,4
40		8	9	7														24	29,2
44		4	3	7														14	50,0
48		3	6															9	
52																			
56																			
60																			
Итого число стволов, шт.		154	83	42		10		8										297	
Итого, % от числа стволов		51,9	27,9	14,1		3,4		2,7										100,0	20,2
Итого запас, кубм		103	83	44		4		5										239	
Итого, % от запаса		43,1	34,8	18,6		1,7		1,9										100,0	22,2

В. Серов

Итоговая

Степень толшины, см	Количество деревьев по категориям состояния, шт.																Всего деревьев по ступеням	
	I	II	III	IV		V		VI			ветровал, бурелом			аварийные деревья			шт.	в том числе подлежат рубке, %
				НЗ	З	НЗ	З	НЗ	З	О	НЗ	З	О	НЗ	З	О		
8	2	3	4	5	6	7	8	9	10	11	12	13	14	15	16	17	18	19
12																		
16	15	29	5														49	
20	27	31	16			5		2									81	8,6
24	29	36	28	9		4		3									109	14,7
28	20	47	33	8		1		1									110	9,1
32	3	25	27	5				2									62	11,3
36	8	17	23	6													54	11,1
40	2	18	16	7													43	16,3
44	9	9	11	7													36	19,4
48	8	7	10														25	
52																		
56																		
60																		
Итого число стволов, шт.		154	83	42		10		8									569	60
Итого, % от числа стволов		27,1	14,6	14,1		3,4		2,7									100	20,2
Итого запас, кубм		102,8	82,9	44,3		4,1		4,5									238,6	52,9
Итого, % от запаса		43,1	34,8	18,6		1,7		1,9									100	22,2

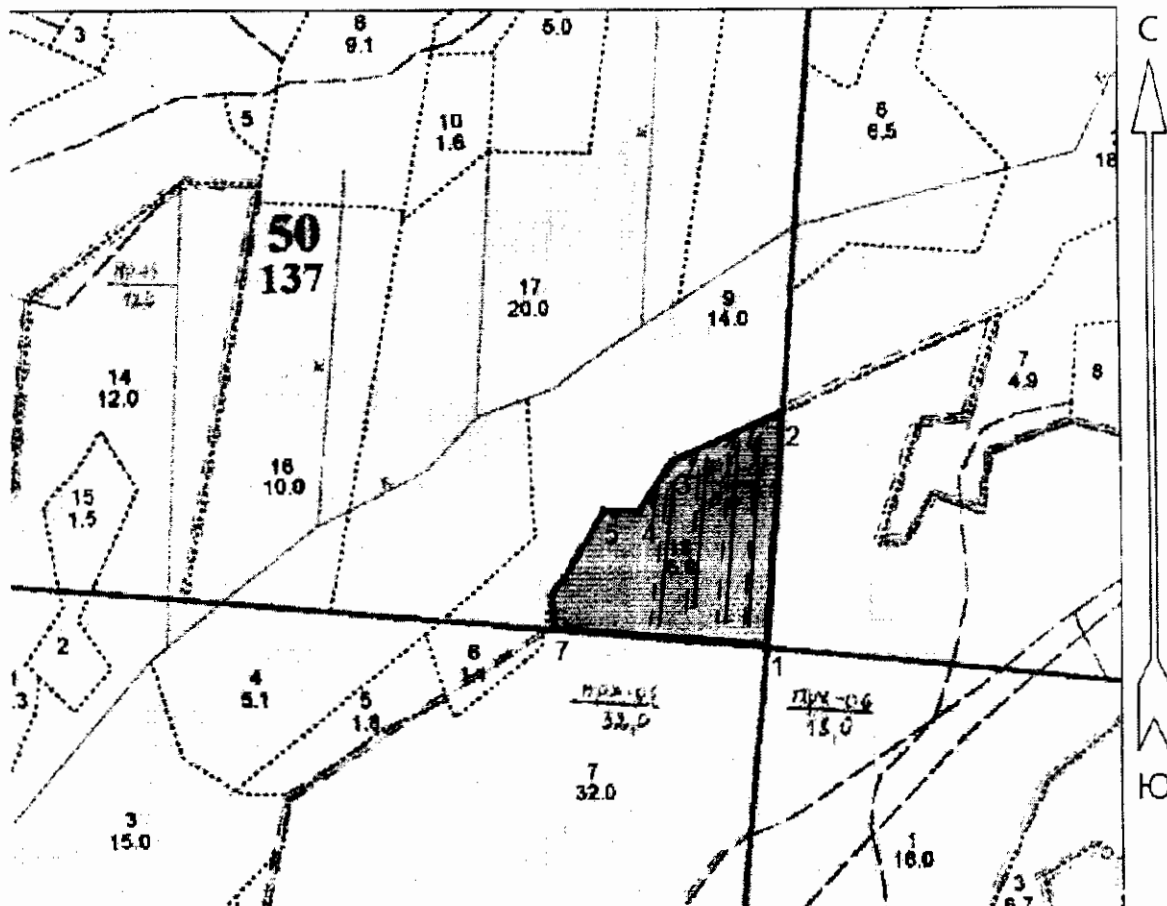
Примечание:

НЗ - незаселенное, З - заселенное, О - отработанное вредителями.

Средняя по породе: Сосна-2,8

Абрис участка

Отведенного, под выборочную санитарную рубку 20% в квартале 50 выдел 18 площадь 6,0 га Западнодвинского участкового лесничества
(по л/у Западнодвинское лесничество)
Западнодвинского лесничества Тверской области М 1:10000



Номера точек	Координаты	Румбы линий	Длина, м	Номера точек	Координаты	Румбы линий	Длина, м
1	N56°17'16.717" E32°11'38.013"	С3:2°	309,2	6	N56°17'18.99" E32°11'21.465"	ЮВ:7°	43
2	N56°17'26.676" E32°11'39.619"	ЮЗ:60° ³⁰	157,5	7	N56°17'17.591" E32°11'21.464"	СВ:88° ³⁰	285
3	N56°17'24.716" E32°11'31.146"	ЮЗ:28°	80,8	1	N56°17'16.717" E32°11'38.013"		
4	N56°17'22.573" E32°11'28.456"	ЮЗ:84°	49,9				
5	N56°17'22.597" E32°11'25.548"	ЮЗ:25°	131,7				

Условные обозначения:

Пробная площадь

Граница участка

Исполнитель работ по проведению лесопатологического обследования:

Ф.И.О. Егоров В.Г.

Подпись *Егоров*

Дата составления документа

19.12.2017

Телефон

52-31-93

№ выдела	Ленты (круговой площадки) перече́та				
	№ ленты (площадки)	длина, м	ширина, м	радиус, м	площадь, га
18	1	200	10		0,2
	2	100	10		0,2
	3	150	10		0,25
	4	250	10		0,25
					0,9

Елордов