


Приложение 2
к приказу Минприроды России
от 16.09.2016 № 480
Форма
"УТВЕРЖДАЮ"
Министр лесного хозяйства Тверской
области


"31" 10/ 2018 г.
Барышков В.В.

Акт
лесопатологического обследования № 133Б
лесных насаждений Западнодвинского лесничества (лесопарка)
Тверской области (субъекта Российской Федерации)

Способ лесопатологического обследования: 1. Визуальный
2. Инструментальный

Место проведения

Участковое лесничество	Урочище (дача)	Квартал (кварталы)	Выдел (выделы)	Площадь, га
Двинское		169	3	10,2
Двинское		169	11	10,8

Лесопатологическое обследование проведено на общей площади 21,0 га.

1. **Визуальное лесопатологическое обследование.***

Наземное Дистанционное

1.1. На площади 10,2 га фактическая таксационная характеристика лесного насаждения соответствует (не соответствует) таксационному описанию (нужное подчеркнуть).

Причины несоответствия _____

Список участков с выявленными несоответствиями приведен в приложении 1 к настоящему Акту.

1.2. Лесные насаждения с нарушенной и утраченной устойчивостью выявлены на площади 4,1 га:

Участковое лесничество	Урочище (дача)	Площадь, га		Причина ослабления (гибели)
		с нарушенной устойчивостью	с утраченной устойчивостью	
Двинское			4,1	466
				881
	Итого		4,1	

Состояние обследованных лесных насаждений приведено в приложениях 1.1-1.4 к Акту в зависимости от метода проведения ЛПО.

1.3. В обследованных лесных участках прогнозируется:

Прогноз	Площадь, га
Ослабление лесных насаждений	
Усыхание лесных насаждений различной степени	
Развитие очагов вредных организмов	

1.4. Обнаружено загрязнение лесного участка отходами и выбросами:

Промышленными Бытовыми

Вид загрязнения	Размеры загрязнения			Объем, кубм	Площадь загрязнения
	длина, м	ширина, м	высота, м		

ЗАКЛЮЧЕНИЕ

Оценка текущего санитарного и лесопатологического состояния лесных насаждений, назначенные профилактические мероприятия по защите лесов, агитационные мероприятия: В квартале № 169 выделе № 3 на площади 4,1 га участкового лесничества Двинское наблюдается усыхание. отмечены повреждения насаждения ели, вызванные корневой губкой, а также повреждения сосны, вызванные раком смоляным. Древостой поврежден ветровалом текущего года

при этом в насаждении не прогнозируется развитие активного процесса заражения деревьев 1-3 категорий состояния. Необходимо проведение инструментального обследования.

На остальной площади (6,1 га) повреждения отсутствуют, насаждение здоровое, мероприятия не назначаются.

Исполнитель работ по проведению лесопатологического обследования:

ФИО инженер-лесопатолог Голубев С.Ф.

Подпись

Дата обследования

01.09.2017



*Раздел включается в акт, в случае проведения лесопатологического обследования визуальным способом.

2. Инструментальное обследование лесного участка.*

2.1. Фактическая таксационная характеристика лесного насаждения соответствует
(не соответствует) (нужное подчеркнуть) таксационному описанию. Причины несоответствия:

Ведомость лесных участков с выявленными несоответствиями таксационным описаниям приведена в приложении 1 к Акту.

2.2. Состояние насаждений: с нарушенной устойчивостью
с утраченной устойчивостью

причины повреждения:
Губка корневая

стволовыми вредителями:

Вид вредителя	Порода	Встречаемость (% заселенных деревьев)	Степень заселения (слабая, средняя, сильная)

Повреждено огнём:

Вид пожара	Порода	Состояние корневых лап		Состояние корневой шейки		Подушивание луба	
		% поврежденных огнём корней	% деревьев с данным повреждением	ожог корневой шейки по окружности (1/4; 2/4; 3/4; более 3/4)	% деревьев с данным повреждением	по окружности (1/4; 2/4; 3/4; более 3/4)	% деревьев с данным повреждением

Поражено болезнями:

Вид	Порода	Встречаемость (% пораженных деревьев)	Степень поражения (слабая, средняя, сильная)
Губка корневая	Ель	37	сильная
Губка корневая	Сосна	24	средняя

2.3. Выборке подлежит 63,5 % деревьев, 64,3 % от запаса

в том числе:

ослабленных _____ %, (причины назначения) _____ ;
 сильно ослабленных _____ %, (причины назначения) _____ ;
 усыхающих 30,7 %, (причины назначения) 466 _____ ;
 свежего сухостоя 14,0 %,
 свежего ветровала: 6,6 %,
 свежего бурелома _____ %,
 старого ветровала: _____ %,
 старого бурелома _____ %,
 старого сухостоя 12,9 %,
 аварийных _____ %.

466 - Губка корневая

2.4. Полнота лесного насаждения после уборки деревьев, подлежащих рубке, составит 0,2
Критическая полнота для данной категории лесных насаждений составляет 0,5

**Ведомость перечета деревьев назначенных в рубку
Временная пробная площадь**

Субъект РФ Тверская область
Лесничество (лесопарк) Западнодвинское Двинское
Квартал 169 Выдел 3 Площадь, 4,1 га,
Номер очага вредных организмов _____ Размер пробной площади 0,50 га,

Таксационная характеристика:

тип леса ЕЧ состав 5Е4С1Б возраст 85 бонитет 2
полнота 0,6 запас на га 220 возобновление _____

Время и причина ослабления насаждения: _____ Прошлые года
губка корневая, наличие гнили, дехромация хвои, листья (патологическая) (51-75%)

Тип очага вредных организмов: _____ эпизодический, хронический (подчеркнуть)
Фаза развития очага: _____ начальная, нарастания численности, собственно вспышка, кризис
(подчеркнуть)

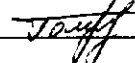
Состояние лесного насаждения, намечаемые мероприятия: _____ усыхающее
_____ ССР

Средневзвешенная категория состояния насаждения составляет _____ 3,75

ССР - Сплошная санитарная рубка

Исполнитель работ по проведению лесопатологического обследования:

Дата составления документа: _____ 24.01.2018 Телефон _____ 8 (4822) 32-15-77

ФИО _____ Голубев С.Ф. Подпись _____ 
Должность _____ инженер-лесопатолог
Организация _____ Филиал ФБУ "Рослесозащита" - "Центр защиты леса Тверской области"

ВЕДОМОСТЬ ПЕРЕЧЕТА ДЕРЕВЬЕВ

Порода: Ель

Степень толщины, см	Количество деревьев по категориям состояния, шт.																Всего деревьев по ступеням толщины		
	I	II	III	IV		V		VI			ветровал, бурелом			аварийные деревья			шт.	в том числе подлежат рубке, %	
				НЗ	З	НЗ	З	НЗ	З	О	НЗ	З	О	НЗ	З	О			
1	2	3	4	5	6	7	8	9	10	11	12	13	14	15	16	17	18	19	
8																			
12																			
16																			
20		3																3	
24	1	2	2	8		3		4			5							25	80
28	2	3	5	12		8		10			2							42	76
32			3	4		1		3										11	73
36																			
40																			
44																			
48																			
52																			
56																			
60																			
Итого число стволов, шт.	3	8	10	24		12		17			7							81	74,1
Итого, % от числа стволов	1,8	4,7	5,9	14,1		7,1		10,0			4,1							48	35,3
Итого запас, кубм	2	4	8	17		8		12			4							56	36,7
Итого, % от запаса	1,7	3,7	6,8	14,9		7,4		10,9			3,5							49	36,7

Порода: Сосна

Степень толщины, см	Количество деревьев по категориям состояния, шт.																Всего деревьев по ступеням толщины		
	I	II	III	IV		V		VI			ветровал, бурелом			аварийные деревья			шт.	в том числе подлежат рубке, %	
				НЗ	З	НЗ	З	НЗ	З	О	НЗ	З	О	НЗ	З	О			
1	2	3	4	5	6	7	8	9	10	11	12	13	14	15	16	17	18	19	
8																			
12																			
16																			
20																			
24		2				6												8	75
28	3	2	5	16		3		2										31	68
32	2	3	7	8		3		1										24	50
36																			
40																			
44																			
48																			
52																			
56																			
Итого число стволов, шт.	5	7	12	24		12		3										63	61,9
Итого, % от числа стволов	2,9	4,1	7,1	14,1		7,1		1,8										37	22,9
Итого запас, кубм	4	5	10	18		8		2										46	24,4
Итого, % от запаса	3,4	4,4	8,5	15,8		6,6		2,0										41	24,4

Порода: Береза

Ступени толщины, см	Количество деревьев по категориям состояния, шт.																Всего деревьев по ступеням толщины	
	I	II	III	IV		V		VI			ветровал, бурелом			аварийные деревья			шт.	в том числе подлежат рубке, %
				НЗ	З	НЗ	З	НЗ	З	О	НЗ	З	О	НЗ	З	О		
	2	3	4	5	6	7	8	9	10	11	12	13	14	15	16	17	18	19
1																		
8																		
12																		
16																		
20		3										2					5	40
24		5	2									7					14	50
28		7															7	
32																		
36																		
40																		
44																		
48																		
52																		
56																		
60																		
Итого число стволов, шт.		15	2									9					26	34,6
Итого, % от числа стволов		8,8	1,2									5,3					15	5,3
Итого запас, кубм		7	1									4					12	3,2
Итого, % от запаса		6,5	0,8									3,2					10	3,2

Тофф

Итоговая

Ступени толщины, см	Количество деревьев по категориям состояния, шт.																Всего деревьев по ступеням толщины	
	I	II	III	IV		V		VI			ветровал. бурелом			аварийные деревья			шт.	в том числе подлежат рубке. %
				НЗ	З	НЗ	З	НЗ	З	О	НЗ	З	О	НЗ	З	О		
1	2	3	4	5	6	7	8	9	10	11	12	13	14	15	16	17	18	19
8																		
12																		
16																		
20		6									2						8	25
24	1	9	4	8		9		4			12						47	70
28	5	12	10	28		11		12			2						80	66
32	2	3	10	12		4		4									35	57
36																		
40																		
44																		
48																		
52																		
56																		
60																		
Итого число стволов, шт.	8	30	24	48		24		20			16						170	63,5
Итого, % от числа стволов	4,7	17,6	14,1	28,2		14,1		11,8			9,4						100	63,5
Итого запас, кубм	6	17	18	35		16		15			8						114	64,3
Итого, % от запаса	5,1	14,5	16,1	30,7		14,0		12,9			6,6						100	64,3

Примечание: НЗ - незаселенное, З - заселенное, О - отработанное вредителями.
Средняя по породе: Ель-4,01; Сосна-3,59; Береза-3,12



1. Визуальное лесопатологическое обследование.*

Наземное Дистанционное

1.1. На площади 10,8 га фактическая таксационная характеристика лесного насаждения соответствует (не соответствует) таксационному описанию (нужное подчеркнуть).

Причины несоответствия Несоответствие таксационного описания на части выдела (5,7 га)

Список участков с выявленными несоответствиями приведен в приложении 1 к настоящему Акту.

1.2. Лесные насаждения с нарушенной и утраченной устойчивостью выявлены на площади 5,7 га:

Участковое лесничество	Урочище (дача)	Площадь, га		Причина ослабления (гибели)
		с нарушенной устойчивостью	с утраченной устойчивостью	
Двинское			5,7	466
				881
	Итого		5,7	

Состояние обследованных лесных насаждений приведено в приложениях 1.1-1.4 к Акту в зависимости от метода проведения ЛПО.

1.3. В обследованных лесных участках прогнозируется:

Прогноз	Площадь, га
Ослабление лесных насаждений	
Усыхание лесных насаждений различной степени	
Развитие очагов вредных организмов	

1.4. Обнаружено загрязнение лесного участка отходами и выбросами:

Промышленными Бытовыми

Вид загрязнения	Размеры загрязнения			Объем, кубм	Площадь загрязнения
	длина, м	ширина, м	высота, м		

ЗАКЛЮЧЕНИЕ

Оценка текущего санитарного и лесопатологического состояния лесных насаждений, назначенные профилактические мероприятия по защите лесов, агитационные мероприятия: В квартале № 169 выделе № 11 на площади 5,7 га участкового лесничества Двинское наблюдается усыхание, отмечены повреждения насаждения ели и сосны, вызванные корневой губкой. Древоостой поврежден ветровалом текущего года

при этом в насаждении не прогнозируется развитие активного процесса заражения деревьев 1-3 категорий состояния. Необходимо проведение инструментального обследования.

На остальной площади (5,1 га) повреждения отсутствуют, насаждение здоровое, мероприятия не назначаются.

Исполнитель работ по проведению лесопатологического обследования:

ФИО инженер-лесопатолог Голубев С.Ф.

Подпись 

Дата обследования 01.09.2017

*Раздел включается в акт, в случае проведения лесопатологического обследования визуальным способом.

2. Инструментальное обследование лесного участка.*

2.1. Фактическая таксационная характеристика лесного насаждения соответствует
 (не соответствует) (нужное подчеркнуть) таксационному описанию. Причины несоответствия:
 Несоответствие таксационного описания на части выдела (5,7 га)

Ведомость лесных участков с выявленными несоответствиями таксационным описаниям
 приведена в приложении I к Акту.

2.2. Состояние насаждений: с нарушенной устойчивостью
 с утраченной устойчивостью

причины повреждения:
 Губка корневая

стволовыми вредителями:

Вид вредителя	Порода	Встречаемость (% заселенных деревьев)	Степень заселения (слабая, средняя, сильная)

Повреждено огнём:

Вид пожара	Порода	Состояние корневых лап		Состояние корневой шейки		Подсушивание дуба	
		% поврежденных огнём корней	% деревьев с данным повреждением см	ожог корневой шейки по окружности (1/4; 2/4; 3/4; более 3/4)	% деревьев с данным повреждением см	по окружности (1/4; 2/4; 3/4; более 3/4)	% деревьев с данным повреждением см

Поражено болезнями:

Вид	Порода	Встречаемость (% поражённых деревьев)	Степень поражения (слабая, средняя, сильная)
Губка корневая	Сосна	20	средняя
Губка корневая	Ель	41	сильная

2.3. Выборке подлежат 62,9 % деревьев, 65,0 % от запаса

в том числе:

ослабленных _____ %, (причины назначения) _____ ;
 сильно ослабленных _____ %, (причины назначения) _____ ;
 усыхающих 30,5 %, (причины назначения)

466		
-----	--	--

 ;
 свежего сухостоя 17,6 %,
 свежего ветровала: 7,9 %,
 свежего бурелома _____ %,
 старого ветровала: _____ %,
 старого бурелома _____ %,
 старого сухостоя 8,9 %,
 аварийных _____ %.

466 - Губка корневая

2.4. Полнота лесного насаждения после уборки деревьев, подлежащих рубке, составит 0,2
 Критическая полнота для данной категории лесных насаждений составляет 0,3

ЗАКЛЮЧЕНИЕ

С целью предотвращения негативных процессов или снижения ущерба от их воздействия назначено:

Участковое лесничество	Урочище (дача)	Квартал	Выдел	Площадь выдела, га	Вид мероприятия	Площадь мероприятия, га	Порода	Запас на выдел, куб.м	Крайние сроки проведения
Двинское		169	11	10,8	ССР	5,7	Б.С.Б.О С	140,14	2018

Ведомость перечета деревьев, назначенных в рубку, и лесного участка прилагаются (приложение 2 и 3 к Акту).

Меры по обеспечению возобновления:


Искусственное лесовозобновление

Мероприятия, необходимые для предупреждения повреждения или поражения смежных насаждений

Сведения для расчета степени повреждения:

год образования старого сухостоя Прошлые года ;
основная причина повреждения древесины 466 ;
дата проведения обследований 01.09.2017 ;

Исполнитель работ по проведению лесопатологического обследования:

ФИО Голубев С.Ф. Подпись 
Должность инженер-лесопатолог
Организация Филиал ФБУ "Рослесозащита"- "Центр защиты леса Тверской области"

* Раздел включается в акт в случае проведения лесопатологического обследования обследования инструментальным способом.

* 466 - Губка корневая

Ведомость лесных участков с выявленными несоответствиями таксационным описаниям

Источник данных	Год проведения лесоустройства	Номер квартала	Номер выдела	Площадь выдела, га	Целевое назначение лесов	Категория защитных лесов	Помер лесопатологического выдела	Площадь лесопатологического выдела, га	Высота, га	Таксационная характеристика										Заложено пробных площадей	
										состав	попада	возраст, лет	средняя высота, м	средний диаметр, см	тип леса	тип условий местопрорастания	полнота	бонитет	запас, куб. м/га	количество, шт	общая площадь, га
ТО	2007	169	11	10,8	Защитные леса	непереходные посыл лесов	1	5,7	лесопатологического выдела, га	С	65	20	22	Сч	ИВЗ	0,6	2	200	1	5,70	
Ф	2007	169	11	10,8	Защитные леса	непереходные посыл лесов	1	5,7	лесопатологического выдела, га	Е	70	20	22	Сч	ИВЗ	0,6	2	200			

Примечание:

ТО - таксационные описания

Ф - фактическая характеристика лесного насаждения

Исполнитель работ по проведению лесопатологического обследования:

ФИО

Голубев С.Ф.

Подпись



Должность

инженер-лесопатолог

Организация

Филиал ФБУ "Рослесозащита" - "Центр защиты леса Тверской области"

**Ведомость перечета деревьев назначенных в рубку
Временная пробная площадь**

Субъект РФ Тверская область
Лесничество (лесопарк) Западнодвинское Двинское
Квартал 169 Выдел 11 Площадь, 5,70 га,
Номер очага вредных организмов _____ Размер пробной площади 5,70 га.

Таксационная характеристика:

тип леса СЧ состав БЕЗС1В1Ос возраст 70 бонитет 2
полнота 0,6 запас на га 200 возобновление _____

Время и причина ослабления насаждения: Прошлые года
губка корневая, наличие гнили, дехромация хвои, листвы (патологическая) (51-75%)

Тип очага вредных организмов: эпизодический, хронический (подчеркнуть)
Фаза развития очага: начальная, нарастания численности, собственно вспышка, кризис
(подчеркнуть)

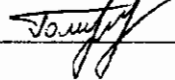
Состояние лесного насаждения, намечаемые мероприятия: усыхающее
ССР

Средневзвешенная категория состояния насаждения составляет 3,71

ССР - Сплошная санитарная рубка

Исполнитель работ по проведению лесопатологического обследования:

Дата составления документа: 24.01.2018 Телефон 8 (4822) 32-15-77

ФИО Голубев С.Ф. Подпись 
Должность инженер-лесопатолог
Организация Филиал ФБУ "Рослесозащита"- "Центр защиты леса Тверской области"

ВЕДОМОСТЬ ПЕРЕЧЕТА ДЕРЕВЬЕВ

Порода: Ель

Степени толщины, см	Количество деревьев по категориям состояния, шт.																Всего деревьев по ступеням толщины		
	I	II	III	IV		V		VI			ветровал, бурелом			аварийные деревья			шт.	в том числе подлежат рубке, %	
				НЗ	З	НЗ	З	НЗ	З	О	НЗ	З	О	НЗ	З	О			
1	2	3	4	5	6	7	8	9	10	11	12	13	14	15	16	17	18	19	
8																			
12																			
16		7	7	5							2						21	33	
20	2	10	15	34		30		17			5						113	76	
24	5	6		18		17		10			2						58	81	
28				4		2		2			2						10	100	
32				3													3	100	
36																			
40																			
44																			
48																			
52																			
56																			
60																			
Итого число стволов, шт.	7	23	22	64		49		29			11						205	74,6	
Итого, % от числа стволов	1,8	5,8	5,5	16,0		12,3		7,3			2,8						51	38,3	
Итого запас, кубм	3	7	5	24		18		11			4						72	40,9	
Итого, % от запаса	2,1	4,8	3,9	17,5		12,8		7,8			2,9						52	40,9	

Порода: Сосна

Степени толщины, см	Количество деревьев по категориям состояния, шт.																Всего деревьев по ступеням толщины		
	I	II	III	IV		V		VI			ветровал, бурелом			аварийные деревья			шт.	в том числе подлежат рубке, %	
				НЗ	З	НЗ	З	НЗ	З	О	НЗ	З	О	НЗ	З	О			
1	2	3	4	5	6	7	8	9	10	11	12	13	14	15	16	17	18	19	
8																			
12																			
16		10	8	4				2			1						25	28	
20		4	9	22		15		3			3						56	77	
24		8	2	26		6		1			2						45	78	
28																			
32																			
36																			
40																			
44																			
48																			
52																			
56																			
Итого число стволов, шт.		22	19	52		21		6			6						126	67,5	
Итого, % от числа стволов		5,5	4,8	13,0		5,3		1,5			1,5						32	21,3	
Итого запас, кубм		6	5	18		7		2			2						39	20,4	
Итого, % от запаса		4,5	3,3	13,0		4,9		1,1			1,3						28	20,4	

Порода: Береза

Ступени толщины, см	Количество деревьев по категориям состояния, шт.																Всего деревьев по ступеням толщины		
	I	II	III	IV		V		VI			ветровал, бурелом			аварийные деревья			шт.	в том числе подлежат рубке, %	
				НЗ	З	НЗ	З	НЗ	З	О	НЗ	З	О	НЗ	З	О			
1	2	3	4	5	6	7	8	9	10	11	12	13	14	15	16	17	18	19	
8																			
12																			
16																			
20		2	2															4	
24		11	9														8	28	29
28		4																4	
32																			
36																			
40																			
44																			
48																			
52																			
56																			
60																			
Итого число стволов, шт.		17	11											8				36	22,2
Итого, % от числа стволов		4,3	2,8											2,0				9	2,0
Итого запас, кубм		7	4											3				14	2,2
Итого, % от запаса		5,0	2,9											2,2				10	2,2

Порода: Осина

Ступени толщины, см	Количество деревьев по категориям состояния, шт.																Всего деревьев по ступеням толщины		
	I	II	III	IV		V		VI			ветровал, бурелом			аварийные деревья			шт.	в том числе подлежат рубке, %	
				НЗ	З	НЗ	З	НЗ	З	О	НЗ	З	О	НЗ	З	О			
1	2	3	4	5	6	7	8	9	10	11	12	13	14	15	16	17	18	19	
8																			
12																			
16																			
20		7	2															16	10
24		3	8															15	27
28		5	2															7	
32																			
36																			
40																			
44																			
48																			
52																			
56																			
60																			
Итого число стволов, шт.		15	12											5				32	15,6
Итого, % от числа стволов		3,8	3,0											1,3				8	1,3
Итого запас, кубм		7	5											2				14	1,5
Итого, % от запаса		4,6	3,9											1,5				10	1,5

Григорьев

Итоговая

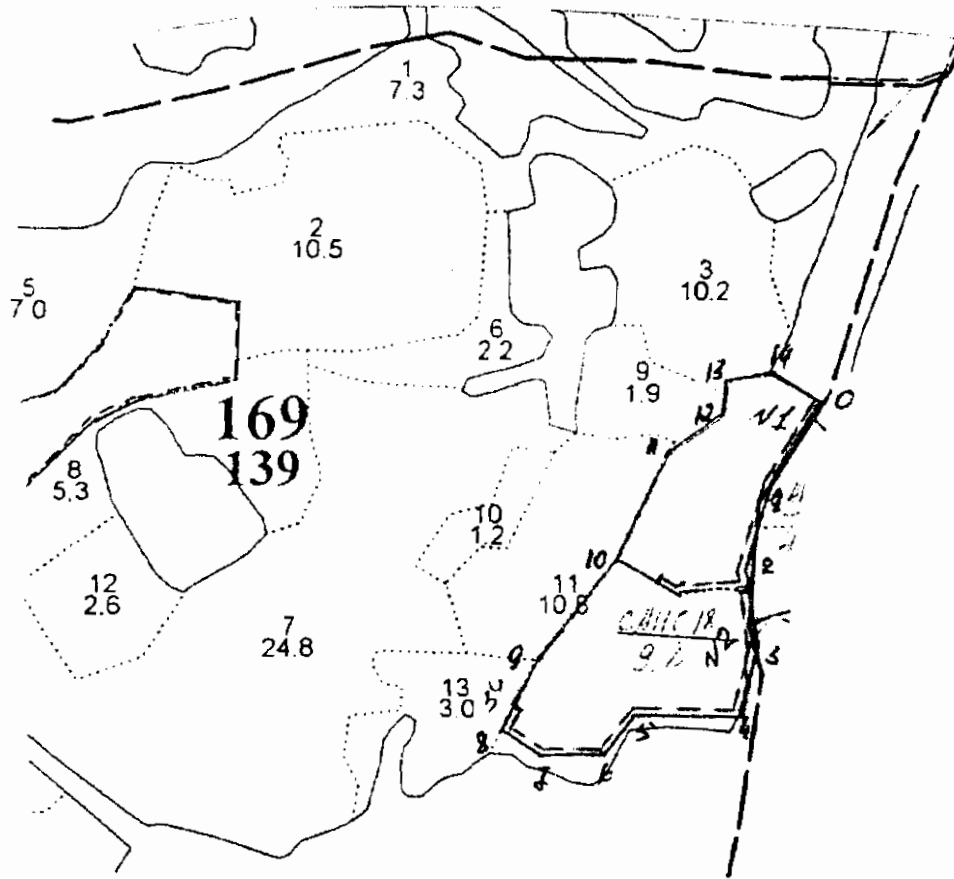
Ступени толщины, см	Количество деревьев по категориям состояния, шт.																Всего деревьев по ступеням толщины	
	I	II	III	IV		V		VI			ветровал, бурелом			аварийные деревья			шт.	в том числе подлежат рубке, %
				НЗ	З	НЗ	З	НЗ	З	О	НЗ	З	О	НЗ	З	О		
	2	3	4	5	6	7	8	9	10	11	12	13	14	15	16	17	18	19
8																		
12																		
16		17	15	9				2			3						46	30
20	2	23	28	56		45		20			9						183	71
24	5	28	19	44		23		11			16						146	64
28		9	2	4		2		2			2						21	48
32				3													3	100
36																		
40																		
44																		
48																		
52																		
56																		
60																		
Итого число стволов, шт.	7	77	64	116		70		35			30						399	62,9
Итого, % от числа стволов	1,8	19,3	16,0	29,1		17,5		8,8			7,5						100	62,9
Итого запас, кубм	3	27	20	43		25		12			11						140	65,0
Итого, % от запаса	2,1	19,0	14,0	30,5		17,6		8,9			7,9						100	65,0

Примечание: НЗ - незаселенное, З - заселенное, О - обработанное вредителями.
Средняя по породе: Ель-4; Сосна-3,76; Береза-2,97; Осина-2,84



Абрис участка
ГКУ «Западнодвинское лесничество Тверской области»
Двинское участковое лесничество (по м/л Двинское лесничество)
Кв.169 выд.3 пл.-4,1га.
выд.11 пл.-5,7га.
Итого: 9,8га.

М 1:10 000



Номера точек	Координаты		Румбы линий	Длина, м
0-1	56 12 232	32 05 366	ЮЗ:19	120
1-2	56 12 172	32 05 309	ЮЗ:2	120
2-3	56 12 103	32 05 273	ЮВ:24	100
3-4	56 12 050	32 05 290	ЮВ:3	102
4-5	56 11 999	32 05 263	ЮЗ:76	143
5-6	56 11 998	32 05 126	ЮЗ:21	67
6-7	56 11 965	32 05 097	ЮЗ:74	88
7-8	56 11 965	32 05 014	СЗ:70	66
8-9	56 11 988	32 04 963	СВ:13	107
9-10	56 12 040	32 05 012	СВ:25	170
10-11	56 12 112	32 05 109	СВ:10	150

11-12	56 12 187	32 05 165	СВ:38	100
12-13	56 12 215	32 05 248	СЗ:4	45
13-14	56 12 239	32 05 246	СВ:64	58
14-0	56 12 251	32 05 297	ЮВ:68	79

№ выдела	Ленты (круговые площадки) перечёта				
	№ ленты(площадки)	Длина,м	Ширина ,м	Радиус,м	Площадь,га.
3	1	410	10		0,41
11	2	570	10		0,57

В 200м. зоне водные объекты отсутствуют

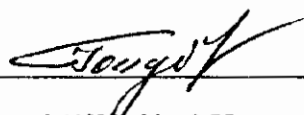
Условные обозначения:

Границы участка: (красным)

Лента перечёта по номерам : (синим)

ФИО Голубев С. Ф.

Подпись



Дата составления документа

25.10.2017

Телефон

8 (4822) 32-15-77