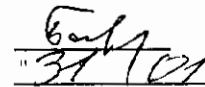


Приложение 2
к приказу Минприроды России
от 16.09.2016 № 480
Форма
"УТВЕРЖДАЮ"
Министр лесного хозяйства Тверской
области

 Барышков В.В.
"31/01/2018" г.

Акт
лесопатологического обследования № 1333
лесных насаждений Западнодвинского лесничества (лесопарка)
Тверской области (субъекта Российской Федерации)

Способ лесопатологического обследования: 1. Визуальный
2. Инструментальный

Место проведения

Участковое лесничество	Урочище (дача)	Квартал (кварталы)	Выдел (выделы)	Площадь, га
Велеское		127	10	7,8

Лесопатологическое обследование проведено на общей площади 7,8 га.

1. **Визуальное лесопатологическое обследование.***

Наземное

Дистанционное

1.1. На площади 7,8 га фактическая таксационная характеристика лесного насаждения соответствует (не соответствует) таксационному описанию (нужное подчеркнуть).

Причины несоответствия _____

Список участков с выявленными несоответствиями приведен в приложении 1 к настоящему Акту.

1.2. Лесные насаждения с нарушенной и утраченной устойчивостью выявлены на площади 7,8 га:

Участковое лесничество	Урочище (дача)	Площадь, га		Причина ослабления (гибели)
		с нарушенной устойчивостью	с утраченной устойчивостью	
Велесское		7,8		352
Итого		7,8		

Состояние обследованных лесных насаждений приведено в приложениях 1.1-1.4 к Акту в зависимости от метода проведения ЛПО.

1.3. В обследованных лесных участках прогнозируется:

Прогноз	Площадь, га
Ослабление лесных насаждений	
Усыхание лесных насаждений различной степени	
Развитие очагов вредных организмов	

1.4. Обнаружено загрязнение лесного участка отходами и выбросами:

Промышленными

Бытовыми

Вид загрязнения	Размеры загрязнения			Объем, кубм	Площадь загрязнения
	длина, м	ширина, м	высота, м		

ЗАКЛЮЧЕНИЕ

Оценка текущего санитарного и лесопатологического состояния лесных насаждений, назначенные профилактические мероприятия по защите лесов, агитационные мероприятия:

В квартале № 127 выделе № 10 на всей площади 7,8 га участкового лесничества Велесское

наблюдается усыхание, отмечено поражение соснового насаждение сосновой губкой

при этом в насаждении не прогнозируется развитие активного процесса заражения деревьев 1-3 категорий состояния. Необходимо проведение инструментального обследования.

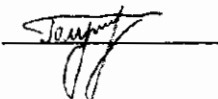
Исполнитель работ по проведению лесопатологического обследования:

ФИО инженер-лесопатолог Голубев С.Ф.

Подпись

Дата обследования

11.09.2017



*Раздел включается в акт, в случае проведения лесопатологического обследования визуальным способом.

2. Инструментальное обследование лесного участка.*

2.1. Фактическая таксационная характеристика лесного насаждения соответствует
 (не соответствует) (нужное подчеркнуть) таксационному описанию. Причины несоответствия:

Ведомость лесных участков с выявленными несоответствиями таксационным описаниям
 приведена в приложении 1 к Акту.

2.2. Состояние насаждений: с нарушенной устойчивостью
 с утраченной устойчивостью

причины повреждения:
 Губка сосновая, Рак смоляной

стволовыми вредителями:

Вид вредителя	Порода	Встречаемость (% заселенных деревьев)	Степень заселения (слабая, средняя, сильная)

Повреждено огнём:

Вид пожара	Порода	Состояние корневых лап		Состояние корневой шейки		Подсушивание луба	
		% поврежденных огнём корней	% деревьев с данным повреждением см	ожог корневой шейки по окружности (1/4; 2/4; 3/4; более 3/4)	% деревьев с данным повреждением см	по окружности (1/4; 2/4; 3/4; более 3/4)	% деревьев с данным повреждением см

Поражено болезнями:

Вид	Порода	Встречаемость (% пораженных деревьев)	Степень поражения (слабая, средняя, сильная)
Губка сосновая	Сосна	12	слабая
Рак смоляной	Сосна	3	

2.3. Выборке подлежит 14,1 % деревьев, 12,0 % от запаса

в том числе:

ослабленных _____ %, (причины назначения) _____ ;
 сильно ослабленных _____ %, (причины назначения) _____ ;
 усыхающих 9,4 %, (причины назначения)

352	371	
-----	-----	--

 ;
 свежего сухостоя 1,7 %,
 свежего ветровала: _____ %,
 свежего бурелома _____ %,
 старого ветровала: _____ %,
 старого бурелома _____ %,
 старого сухостоя 0,9 %,
 аварийных _____ %.

352 - Губка сосновая

371 - Рак смоляной

2.4. Полнота лесного насаждения после уборки деревьев, подлежащих рубке, составит 0,5
 Критическая полнота для данной категории лесных насаждений составляет 0,3

ЗАКЛЮЧЕНИЕ

С целью предотвращения негативных процессов или снижения ущерба от их воздействия назначено:

Участковое лесничество	Урочище (дача)	Квартал	Выдел	Площадь выдела, га	Вид мероприятия	Площадь мероприятия, га	Порода	Запас на выдел, куб.м	Крайние сроки проведения
Велесское		127	10	7,8	ВСП	7,8	С	187,2	2018

Ведомость перечета деревьев, назначенных в рубку, и лесного участка прилагаются (приложение 2 и 3 к Акту).

Меры по обеспечению возобновления:

Искусственное лесовозобновление

Мероприятия, необходимые для предупреждения повреждения или поражения смежных насаждений

Сведения для расчета степени повреждения:

год образования старого сухостоя Прошлые года :
основная причина повреждения древесины 352 :
дата проведения обследований 11.09.2017 :

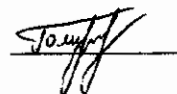
Исполнитель работ по проведению лесопатологического обследования:

ФИО Голубев С.Ф.

Подпись

Должность инженер-лесопатолог

Организация Филиал ФБУ "Рослесозащита"-Центр защиты леса Тверской области"



* Раздел включается в акт в случае проведения лесопатологического обследования обследования инструментальным способом.

* 352 - Губка сосновая

**Ведомость перечета деревьев назначенных в рубку
Временная пробная площадь**

Субъект РФ Тверская область
Лесничество (лесопарк) Западнодвинское Велесское
Квартал 127 Выдел 10 Площадь, 0,78 га,
Номер очага вредных организмов _____ Размер пробной площади 0,78 га.

Таксационная характеристика:

тип леса СЛШ состав 10С возраст 65 бонитет 2
полнота 0,6 запас на га 200 возобновление _____

Время и причина ослабления насаждения: Прошлые года
губка сосновая, рак смоляной, наличие плодовых тел на стволе, наличие на стволе под кроной раковых ран,
язв. образований (>2/3 окр. ствола), дехромация хвон, листвы (патологическая) (>75%)

Тип очага вредных организмов: эпизодический, хронический (подчеркнуть)
Фаза развития очага: начальная, парастания численности, собственно вспышка, кризис
(подчеркнуть)

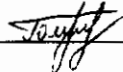
Состояние лесного насаждения, намечаемые мероприятия: ослабленное
ВСП

Средневзвешенная категория состояния насаждения составляет 2,25

ВСП - Выборочная санитарная рубка

Исполнитель работ по проведению лесопатологического обследования:

Дата составления документа: 24.01.2018 Телефон 8 (4822) 32-15-77

ФИО Голубев С.Ф. Подпись 
Должность инженер-лесопатолог
Организация Филиал ФБУ "Рослесозащита"-Центр защиты леса Тверской области"

ВЕДОМОСТЬ ПЕРЕЧЕТА ДЕРЕВЬЕВ

Порода: Сосна

Ступени толщины, см	Количество деревьев по категориям состояния, шт.																Всего деревьев по ступеням толщины		
	I	II	III	IV		V		VI			ветровал, бурелом			аварийные деревья			шт.	в том числе подлежат рубке. %	
				НЗ	З	НЗ	З	НЗ	З	О	НЗ	З	О	НЗ	З	О			
1	2	3	4	5	6	7	8	9	10	11	12	13	14	15	16	17	18	19	
8																			
12																			
16																			
20	7	55	11	11		9		5										98	26
24	14	98	9	15														136	11
28	31	53	9	7														100	7
32																			
36																			
40																			
44																			
48																			
52																			
56																			
60																			
Итого число стволов, шт.	52	206	29	33		9		5										334	14,1
Итого, % от числа стволов	15,6	61,7	8,7	9,9		2,7		1,5										100	14,1
Итого запас, кубм	29	98	14	15		3		2										160	12,0
Итого, % от запаса	18,4	61,2	8,5	9,4		1,7		0,9										100	12,0

Итоговая

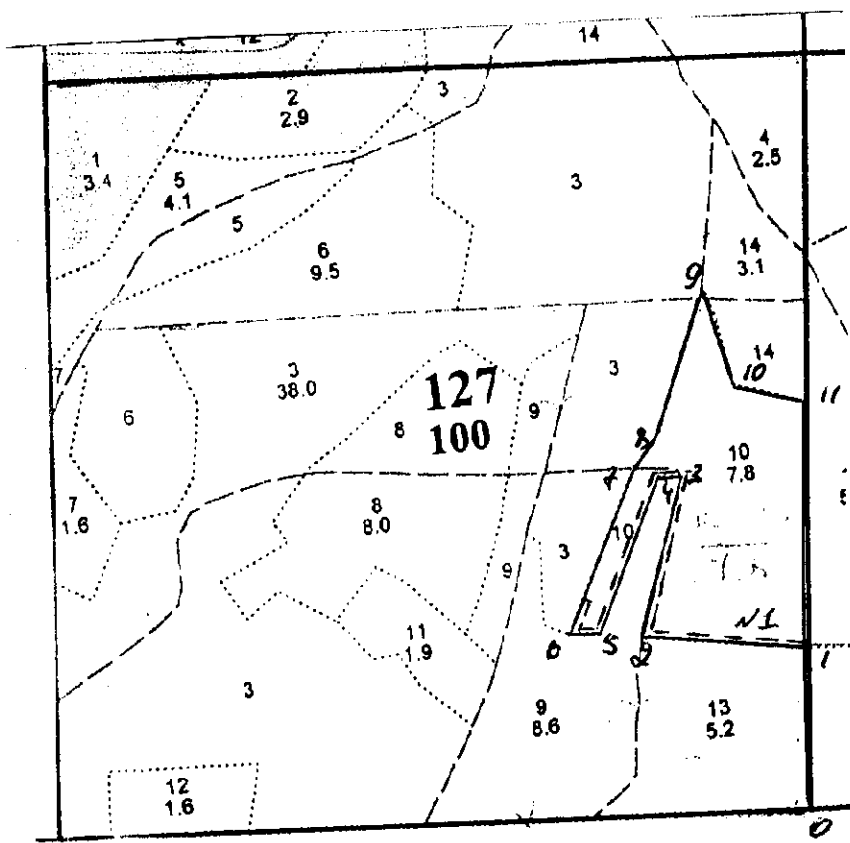
Ступени толщины, см	Количество деревьев по категориям состояния, шт.																Всего деревьев по ступеням толщины		
	I	II	III	IV		V		VI			ветровал, бурелом			аварийные деревья			шт.	в том числе подлежат рубке, %	
				НЗ	З	НЗ	З	НЗ	З	О	НЗ	З	О	НЗ	З	О			
1	2	3	4	5	6	7	8	9	10	11	12	13	14	15	16	17	18	19	
8																			
12																			
16																			
20	7	55	11	11		9		5										98	26
24	14	98	9	15														136	11
28	31	53	9	7														100	7
32																			
36																			
40																			
44																			
48																			
52																			
56																			
60																			
Итого число стволов, шт.	52	206	29	33		9		5										334	14,1
Итого, % от числа стволов	15,6	61,7	8,7	9,9		2,7		1,5										100	14,1
Итого запас, кубм	29	98	14	15		3		2										160	12,0
Итого, % от запаса	18,4	61,2	8,5	9,4		1,7		0,9										100	12,0

Примечание: НЗ - незаселенное, З - заселенное, О - отработавшее вредителями.
Средняя по породе: Сосна-2.25



Абрис участка
ГКУ «Западнодвинское лесничество Тверской области»
Велесское участковое лесничество (по м/л Велесское лесничество)
Кв.127 выд.10 пл. -7,8га.

М 1:10 000



Номера точек	Координаты		Румбы линий	Длина, м
	X	Y		
0-1	56 04 463	32 06 789	СЗ:4	215
1-2	56 04 577	32 06 808	ЮЗ:88	220
2-3	56 04 595	32 06 596	СВ:9	220
3-4	56 04 705	32 06 664	ЮЗ:89	35
4-5	56 04 708	32 06 633	ЮЗ:16	215
5-6	56 04 603	32 06 540	ЮЗ:84	40
6-7	56 04 606	32 06 503	СВ:19	240
7-8	56 04 716	32 06 603	СВ:26	45
8-9	56 04 735	32 06 638	СВ:12	200
9-10	56 04 837	32 06 713	ЮВ:23	140
10-11	56 04 769	32 06 742	ЮВ:83	95
11-1	56 04 753	32 06 828	ЮВ:5	322

№ выдела	Ленты (круговые площадки) перече́та				
	№ ленты(площадки)	Длина,м	Ширина ,м	Радиус,м	Площадь,га.
1	1	780	10		0,78

В 200м. зоне водные объекты отсутствуют

Условные обозначения:

Границы участка: (красным) _____

Лента пере́та по номерам (синим) - - - - -

ФИО Голубев С. Ф.

Подпись 

Дата составления документа 25.10.2017

Телефон 8 (4822) 32-15-77