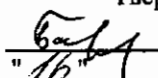


"УТВЕРЖДАЮ"  
Министр лесного хозяйства  
Тверской области  
 Барышков В.В.  
"16" 11 2017 г.

Акт  
лесопатологического обследования № 864  
лесных насаждений Бежецкого лесничества (лесопарка)  
Тверской области (субъекта Российской Федерации)

Способ лесопатологического обследования: 1. Визуальный   
2. Инструментальный

Место проведения

Участковое лесничество	Урочище (дача)	Квартал (кварталы)	Выдел (выделы)	Площадь, га
Бежецкое		318	19	18,3

Лесопатологическое обследование проведено на общей площади 18,3 га.

1. **Визуальное лесопатологическое обследование.\***

Наземное  Дистанционное

1.1. На площади 18,3 га фактическая таксационная характеристика лесного насаждения соответствует (не соответствует) таксационному описанию (нужное подчеркнуть).

Причины несоответствия \_\_\_\_\_

Список участков с выявленными несоответствиями приведен в приложении 1 к настоящему Акту.

1.2. Лесные насаждения с нарушенной и утраченной устойчивостью выявлены на площади 18,3 га:

Участковое лесничество	Урочище (дача)	Площадь, га		Причина ослабления (гибели)
		с нарушенной устойчивостью	с утраченной устойчивостью	
Бежецкое		18,3		466,371
<b>Итого</b>		<b>18,3</b>		

Состояние обследованных лесных насаждений приведено в приложениях 1.1-1.4 к Акту в зависимости от метода проведения ЛПО.

1.3. В обследованных лесных участках прогнозируется:

Прогноз	Площадь, га
Ослабление лесных насаждений	
Усыхание лесных насаждений различной степени	
Развитие очагов вредных организмов	

1.4. Обнаружено загрязнение лесного участка отходами и выбросами:

Промышленными  Бытовыми

Вид загрязнения	Размеры загрязнения			Объем, кубм	Площадь загрязнения
	длина, м	ширина, м	высота, м		

**ЗАКЛЮЧЕНИЕ**

Оценка текущего санитарного и лесопатологического состояния лесных насаждений, назначенные профилактические мероприятия по защите лесов, агитационные мероприятия:

**В квартале № 318 выделе № 19 площадь 18,3 участковое лесничество Бежецкое наблюдается усыхание насаждения, необходимо проведение инструментального лесопатологического обследования**

Исполнитель работ по проведению лесопатологического обследования:

ФИО Инженер-лесопатолог Островский А.А.

Подпись \_\_\_\_\_

Дата обследования \_\_\_\_\_

18,07,2017

\*Раздел включается в акт, в случае проведения лесопатологического обследования визуальным способом.

2. Инструментальное обследование лесного участка.\*

2.1. Фактическая таксационная характеристика лесного насаждения соответствует  
(не соответствует) (нужное подчеркнуть) таксационному описанию. Причины несоответствия:

Ведомость лесных участков с выявленными несоответствиями таксационным описаниям приведена в приложении 1 к Акту.

2.2. Состояние насаждений: с нарушенной устойчивостью   
с утраченной устойчивостью

причины повреждения:  
Рак смоляной, Губка корневая

стволовыми вредителями:

Вид вредителя	Порода	Встречаемость (% заселенных деревьев)	Степень заселения (слабая, средняя, сильная)

Повреждено огнём:

Вид пожара	Порода	Состояние корневых лап		Состояние корневой шейки		Подсушивание луба	
		% поврежденных огнём корней	% деревьев с данным повреждением	ожог корневой шейки по окружности (1/4; 2/4; 3/4; более 3/4)	% деревьев с данным повреждением	по окружности (1/4; 2/4; 3/4; более 3/4)	% деревьев с данным повреждением

Поражено болезнями:

Вид	Порода	Встречаемость (% заражённых деревьев)	Степень повреждения (слабая, средняя, сильная)
Губка корневая	Ель	4	Единичная
Губка корневая	Сосна	2	Единичная

2.3. Выборке подлежит 11,6 % от запаса 7,9 % деревьев,

в том числе:

ослабленных	_____ %,	(причины назначения)	_____ ;
сильно ослабленных	_____ %,	(причины назначения)	_____ ;
усыхающих	<u>7,9</u> %,	(причины назначения)	<u>466</u> ;
свежего сухостоя	<u>2,0</u> %,		
свежего ветровала:	<u>0,2</u> %,		
свежего бурелома	_____ %,		
старого ветровала:	_____ %,		
старого бурелома	_____ %,		
старого сухостоя	<u>1,6</u> %,		
аварийных	_____ %.		

466 - Губка корневая

2.4. Полнота лесного насаждения после уборки деревьев, подлежащих рубке, составит 0,7  
Критическая полнота для данной категории лесных насаждений составляет 0,3

*05*

## ЗАКЛЮЧЕНИЕ

С целью предотвращения негативных процессов или снижения ущерба от их воздействия назначено:

Участковое лесничество	Урочище (дача)	Квартал	Выдел	Площадь выдела, га	Вид мероприятия	Площадь мероприятия, га	Порода	Запас на выдел, куб.м	Крайние сроки проведения
Бежецкое		318	19	18,3	ВСП	18,3	С.Е.Б	596	2017

Ведомость перечета деревьев, назначенных в рубку, и лесного участка прилагаются (приложение 2 и 3 к Акту).

Меры по обеспечению возобновления:


Мероприятия, необходимые для предупреждения повреждения или поражения смежных насаждений

Сведения для расчета степени повреждения:

год образования старого сухостоя	<u>Прошлые года</u>
основная причина повреждения древесины	<u>371</u>
дата проведения обследований	<u>18,07,2017</u>

Исполнитель работ по проведению лесопатологического обследования:

ФИО	<u>Островский А.А.</u>
Должность	<u>инженер-лесопатолог</u>
Организация	<u>ГБУ «ЛПЦ - Тверьлес»</u>

Подпись 

\* Раздел включается в акт в случае проведения лесопатологического обследования обследования инструментальным способом.



## Ведомость перечета деревьев, назначенных в рубку

ВРЕМЕННАЯ ПРОБНАЯ ПЛОЩАДЬ № \_\_\_\_\_

Субъект РФ Тверская область

Лесничество (лесопарк) Бежецкое Уч.лесничество Бежецкое

Квартал 318 Выдел 19 Площадь, 18,3 га,

Номер очага вредных организмов \_\_\_\_\_ Размер пробной площади 1,8 га,  
ленточный перечет

Таксационная характеристика:

тип леса СЧ состав 6С1ЕЗБ возраст 60 бонитет 1

полнота 0,8 запас на га 280 возобновление \_\_\_\_\_

Время и причина ослабления насаждения: \_\_\_\_\_ Прошлые года

Рак смоляной, Губка корневая

Тип очага вредных организмов: \_\_\_\_\_ эпизодический, хронический (подчеркнуть)

Фаза развития очага: \_\_\_\_\_ начальная, нарастания численности, собственно вспышка, кризис  
(подчеркнуть)

Состояние лесного насаждения, намечаемые мероприятия: \_\_\_\_\_ ослабленное

ВСП

Средневзвешенная категория состояния насаждения составляет \_\_\_\_\_ 2,4

Исполнитель работ по проведению лесопатологического обследования:

Дата составления документа: 23.10.2017 Телефон 52-31-93

ФИО Островский А.А. Подпись 

Должность инженер-лесопатолог

Организация ГБУ «ЛПЦ - Тверьлес»

## ВЕДОМОСТЬ ПЕРЕЧЕТА ДЕРЕВЬЕВ

Порода: Сосна

Ступени толщины, см	Количество деревьев по категориям состояния, шт.																Всего деревьев по ступеням толщины		
	I	II	III	IV		V		VI			ветровал, бурелом			аварийные деревья			шт.	в том числе подлежат рубке. %	
				НЗ	З	НЗ	З	НЗ	З	О	НЗ	З	О	НЗ	З	О			
1	2	3	4	5	6	7	8	9	10	11	12	13	14	15	16	17	18	19	
8																			
12	6	4	2														12		
16	5	11	2														18		
20	9	13	8	2													32	6,3	
24	14	16	7	6		1											44	15,9	
28	8	19	21	2		1											51	5,9	
32	14	19	24	2													59	3,4	
36	10	13	9	4		1											37	13,5	
40	8	10	8	2		1		1									30	13,3	
44	1	8	4	1													14	7,1	
48		2	4	1				1									8	25,0	
52		1	5														6		
56			1	2													3	66,7	
60																			
Итого число стволов, шт.	75	116	95	22		4		2									314		
Итого, % от числа стволов	12,8	19,8	16,2	3,8		0,7		0,3									53,6	4,8	
Итого запас, кубм	59	104	105	27		4		4									303		
Итого, % от запаса	12,1	21,2	21,5	5,4		0,8		0,8									61,8	7,0	

Порода: Ель

Ступени толщины, см	Количество деревьев по категориям состояния, шт.																Всего деревьев по ступеням толщины	
	I	II	III	IV		V		VI			ветровал, бурелом			аварийные деревья			шт.	в том числе подлежат рубке. %
				НЗ	З	НЗ	З	НЗ	З	О	НЗ	З	О	НЗ	З	О		
1	2	3	4	5	6	7	8	9	10	11	12	13	14	15	16	17	18	19
8		1															1	
12	1	1															2	
16		2	3	1													6	16,7
20	1	5	4														10	
24		6	2	2				1									11	27,3
28	1	9	3								1						14	7,1
32	2	6	4	2		1				1							16	25,0
36		1	5	1													7	14,3
40		3	2	2		1											8	37,5
44			1	1													2	50,0
48		1															1	
52																		
56																		
Итого число стволов, шт.	5	35	24	9		2		2			1						78	
Итого, % от числа стволов	0,9	6,0	4,1	1,6		0,3		0,3			0,2						13,4	2,4
Итого запас, кубм	4,9	33,3	26,0	12,4		3,7		2,4			0,8						83,4	
Итого, % от запаса	1,0	6,8	5,3	2,5		0,8		0,5			0,2						17,0	4,0

Порода: **Береза**

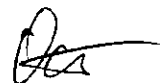
Ступени толщины, см	Количество деревьев по категориям состояния, шт.																	Всего деревьев по ступеням толщины	
	I	II	III	IV		V		VI			ветровал, бурелом			аварийные деревья			шт.	в том числе подлежат рубке. %	
				НЗ	З	НЗ	З	НЗ	З	О	НЗ	З	О	НЗ	З	О			
1	2	3	4	5	6	7	8	9	10	11	12	13	14	15	16	17	18	19	
8	1	5	2														8		
12	5	9	5														19		
16	6	18	7														31		
20	9	14	12			1											36	2,8	
24	9	10	6														25		
28	11	16	3			1											31	3,2	
32	2	9	6			1											18	5,6	
36	1	5	9					1									16	6,3	
40		8	2														10		
44																			
48																			
52																			
56																			
60																			
Итого число стволов, шт.	44	94	52			3		1									194		
Итого, % от числа стволов	7,5	16,0	8,9			0,5		0,2									33,1	0,7	
Итого запас, кбм	19,1	51,2	30,2			1,9		1,2									103,6		
Итого, % от запаса	3,9	10,4	6,2			0,4		0,3									21,1	0,7	



## Итоговая

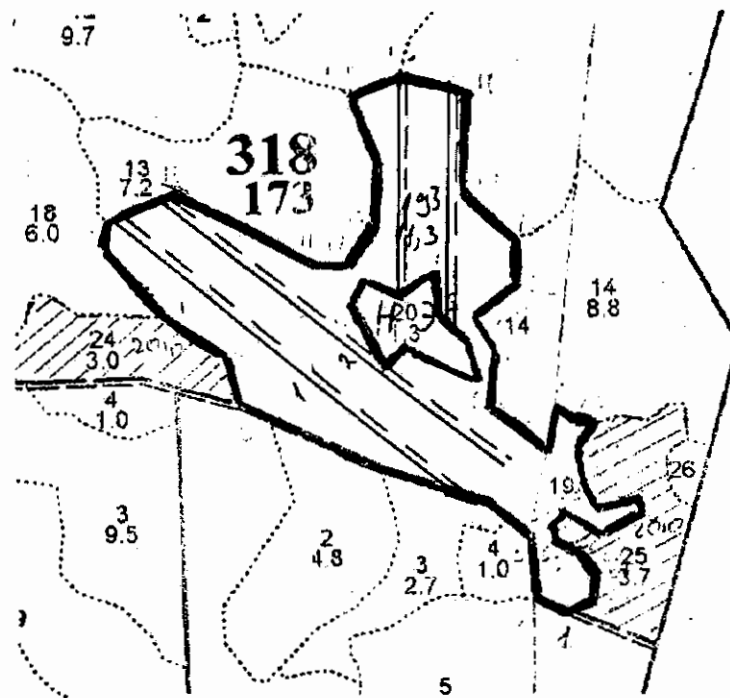
Ступени толщины, см	Количество деревьев по категориям состояния, шт.																Всего деревьев по ступеням	
	I	II	III	IV		V		VI			ветровал, бурелом			аварийные деревья			шт.	в том числе подлежат рубке, %
				НЗ	З	НЗ	З	НЗ	З	О	НЗ	З	О	НЗ	З	О		
1	2	3	4	5	6	7	8	9	10	11	12	13	14	15	16	17	18	19
8	1	6	2														9	
12	12	14	7														33	
16	11	31	12	1													55	1,8
20	19	32	24	2		1											78	3,8
24	23	32	15	8		1		1									80	12,5
28	20	44	27	2		2					1						96	5,2
32	18	34	34	4		2				1							93	7,5
36	11	19	23	5		1		1									60	11,7
40	8	21	12	4		2		1									48	14,6
44	1	8	5	2													16	12,5
48		3	4	1				1									9	22,2
52		1	5														6	
56			1	2													3	66,7
60																		
Итого число стволов, шт.	124	245	171	31		9		5			1						586	46
Итого, % от числа стволов	21,2	41,8	29,2	5,3		1,5		0,9			0,2						100	7,9
Итого запас, кубм	83,1	188,5	161,5	38,9		9,8		7,6			0,8						490,1	57,0
Итого, % от запаса	17,0	38,5	33,0	7,9		2,0		1,6			0,2						100	11,7

Примечание: НЗ - незаселенное, З - заселенное, О - отработанное вредителями.  
Средняя по породе: Сосна-2,4; Ель-2,8; Береза-2,2



Абрис участка

М 1:10000



№ выдела	Ленты (круговой площадки) перечета				
	№ ленты (площадки)	длина, м	ширина, м	радиус, м	площадь, га
19	1	600	10		0,6
19	2	600	10		0,6
19	3	300	10		0,3
19	4	300	10		0,3
					итого: 1,8

Номера точек	Координаты	Румбы линий	Длина, м
1	57° 47.243' 036° 41.370'	Кв. просека	45
2	57° 47.243' 036° 41.369'	Кв. просека	80
3	57° 47.245' 036° 41.374'	Кв. просека	80
4	57° 47.246' 036° 41.373'	Кв. просека	380
5	57° 47.244' 036° 41.387'	СЗ-11	70
6	57° 47.246' 036° 41.372'	СЗ-60	100
7	57° 47.259' 036° 41.351'	СЗ-40	120
8	57° 47.252' 036° 41.365'	С	50
9	57° 47.246' 036° 41.366'	СВ-70	100
10	57° 47.248' 036° 41.357'	ЮВ-41	220
11	57° 47.246' 036° 41.356'	ЮВ-83	45
12	57° 47.247' 036° 41.355'	СВ-51	60
13	57° 47.249' 036° 41.354'	СВ-16	90
14	57° 47.248' 036° 41.372'	СЗ-17	195
15	57° 47.246' 036° 41.380'	СВ-76	70
16	57° 47.242' 036° 41.370'	ЮВ-75	100
17	57° 47.244' 036° 41.365'	ЮЗ-7	140
18	57° 47.246' 036° 41.365'	ЮВ-41	100
19	57° 47.251' 036° 41.372'	ЮВ-3	70

20	57° 47.250'	036° 41.370'	Ю3-63	70
21	57° 47.247'	036° 41.369'	ЮВ-23	55
22	57° 47.246'	036° 41.364'	Ю3-13	85
23	57° 47.247'	036° 41.362'	ЮВ-51	100
24	57° 47.249'	036° 41.363'	дорога	60
25	57° 47.245'	036° 41.367'	Ю3-51	35
26	57° 47.244'	036° 41.365'	В	30
27	57° 47.244'	036° 41.370'	Ю3-35	50
28	57° 47.245'	036° 41.366'	Ю	40
29	57° 47.245'	036° 41.364'	ЮВ-24	40
30	57° 47.246'	036° 41.367'	СВ-84	60
31	57° 47.244'	036° 41.363'	Ю	20
32	57° 47.243'	036° 41.362'	Ю3-63	45
33	57° 47.245'	036° 41.364'	С3-59	70
34	57° 47.240'	036° 41.372'	Ю3-37	20
35	57° 47.242'	036° 41.371'	ЮВ-12	20
36	57° 47.243'	036° 41.365'	ЮВ-65	35
37	57° 47.243'	036° 41.361'	ЮВ-33	45
38	57° 47.245'	036° 41.363'	Ю3-14	40
Неэксплуатируемый участок				
1	57° 47.243'	036° 41.365'	С3-63	110
2	57° 47.243'	036° 41.367'	Ю3-42	40
3	57° 47.243'	036° 41.369'	С3-23	110
4	57° 47.244'	036° 41.371'	СВ-31	45
5	57° 47.248'	036° 41.356'	ЮВ-40	50
6	57° 47.247'	036° 41.358'	СВ-62	55
7	57° 47.248'	036° 41.362'	ЮВ-12	35
8	57° 47.250'	036° 41.363'	ЮВ-51	60
9	57° 47.249'	036° 41.363'	ЮВ-5	74

Условные обозначения: — граница выдела    - - - - - гробная площадь

Исполнитель работ по проведению лесопатологического обследования:

Ф.И.О. *Амурсвитт АА*

Подпись *Вас*

Дата составления документа *23.10.2017*

Телефон *52-3193*