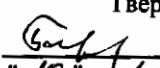


"УТВЕРЖДАЮ"
Министр лесного хозяйства
Тверской области
 Барышков В.В.
"10" / 11 / 2017 г.

Акт
лесопатологического обследования № 784
лесных насаждений Бежецкого лесничества (лесопарка)
Тверской области (субъекта Российской Федерации)

Способ лесопатологического обследования: 1. Визуальный
2. Инструментальный

Место проведения

Участковое лесничество	Урочище (дача)	Квартал (кварталы)	Выдел (выделы)	Площадь, га
Бежецкое		308	10	19,8

Лесопатологическое обследование проведено на общей площади 19,8 га.

1. **Визуальное лесопатологическое обследование.***

Наземное

Дистанционное

1.1. На площади 19,8 га фактическая таксационная характеристика лесного насаждения соответствует (не соответствует) таксационному описанию (нужное подчеркнуть).

Причины несоответствия _____

Список участков с выявленными несоответствиями приведен в приложении 1 к настоящему Акту.

1.2. Лесные насаждения с нарушенной и утраченной устойчивостью выявлены на площади 19,8 га:

Участковое лесничество	Урочище (дача)	Площадь, га		Причина ослабления (гибели)
		с нарушенной устойчивостью	с утраченной устойчивостью	
Бежецкое		19,8		466
	Итого	19,8		

Состояние обследованных лесных насаждений приведено в приложениях 1.1-1.4 к Акту в зависимости от метода проведения ЛПО.

1.3. В обследованных лесных участках прогнозируется:

Прогноз	Площадь, га
Ослабление лесных насаждений	
Усыхание лесных насаждений различной степени	
Развитие очагов вредных организмов	

1.4. Обнаружено загрязнение лесного участка отходами и выбросами:

Промышленными

Бытовыми

Вид загрязнения	Размеры загрязнения			Объем, кубм	Площадь загрязнения
	длина, м	ширина, м	высота, м		

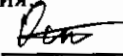
ЗАКЛЮЧЕНИЕ

Оценка текущего санитарного и лесопатологического состояния лесных насаждений, назначенные профилактические мероприятия по защите лесов, агитационные мероприятия:

В квартале № 308 выделе № 10 площадь 19,8 участковое лесничество Бежецкое наблюдается усыхание насаждения, необходимо проведение инструментального лесопатологического обследования

Исполнитель работ по проведению лесопатологического обследования:

ФИО **Инженер-лесопатолог Островский А.А.**

Подпись 

Дата обследования

18,07,2017

*Раздел включается в акт, в случае проведения лесопатологического обследования визуальным способом.

2. Инструментальное обследование лесного участка.*

2.1. Фактическая таксационная характеристика лесного насаждения соответствует
(не соответствует) (нужное подчеркнуть) таксационному описанию. Причины несоответствия:

Ведомость лесных участков с выявленными несоответствиями таксационным описаниям приведена в приложении 1 к Акту.

2.2. Состояние насаждений: с нарушенной устойчивостью
с утраченной устойчивостью

причины повреждения:
Губка корневая, Трутовик ложный осиновый

стволовыми вредителями:

Вид вредителя	Порода	Встречаемость (% заселенных деревьев)	Степень заселения (слабая, средняя, сильная)

Повреждено огнём:

Вид пожара	Порода	Состояние корневых лап		Состояние корневой шейки		Подсушивание луба	
		% поврежденных огнём корней	% деревьев с данным повреждением	ожог корневой шейки по окружности (1/4; 2/4; 3/4; более 3/4)	% деревьев с данным повреждением	по окружности (1/4; 2/4; 3/4; более 3/4)	% деревьев с данным повреждением

Поражено болезнями:

Вид	Порода	Встречаемость (% заражённых деревьев)	Степень Повреждения (слабая, средняя, сильная)
Губка корневая	Ель	3	Единичная
Губка корневая	Сосна	1	Единичная
Трутовик ложный осиновый	Осина	3	Единичная

2.3. Выборке подлежат 11,9 % от запаса 10,2 % деревьев,

в том числе:

ослабленных	_____ %,	(причины назначения)	_____ ;
сильно ослабленных	_____ %,	(причины назначения)	_____ ;
усыхающих	<u>9,6</u> %,	(причины назначения)	<u>466 358</u> ;
свежего сухостоя	<u>1,0</u> %,		
свежего ветровала:	<u>0,7</u> %,		
свежего бурелома	_____ %,		
старого ветровала:	_____ %,		
старого бурелома	_____ %,		
старого сухостоя	<u>0,6</u> %,		
аварийных	_____ %.		

466 - Губка корневая

358 - Трутовик ложный осиновый

2.4. Полнота лесного насаждения после уборки деревьев, подлежащих рубке, составит
Критическая полнота для данной категории лесных насаждений составляет

0,3 0,6

ЗАКЛЮЧЕНИЕ

С целью предотвращения негативных процессов или снижения ущерба от их воздействия назначено:

Участковое лесничество	Урочище (дача)	Квартал	Выдел	Площадь выдела, га	Вид мероприятия	Площадь мероприятия, га	Порода	Запас на выдел, куб.м	Крайние сроки проведения
Бежецкое		308	10	19,8	ВСП	19,8	С,Е,Б,О С	660	2017

Ведомость перечета деревьев, назначенных в рубку, и лесного участка прилагаются (приложение 2 и 3 к Акту).

Меры по обеспечению возобновления:

Мероприятия, необходимые для предупреждения повреждения или поражения смежных насаждений

Сведения для расчета степени повреждения:

год образования старого сухостоя Прошлые года
основная причина повреждения древесины 466
дата проведения обследований 18,07,2017

Исполнитель работ по проведению лесопатологического обследования:

ФИО Островский А.А.
Должность инженер-лесопатолог
Организация ГБУ «ЛПЦ - Тверьлес»

Подпись 

* Раздел включается в акт в случае проведения лесопатологического обследования обследования инструментальным способом.

Ведомость перечета деревьев, назначенных в рубку

ВРЕМЕННАЯ ПРОБНАЯ ПЛОЩАДЬ № _____

Субъект РФ Тверская область

Лесничество (лесопарк) Бежецкое Уч.лесничество Бежецкое

Квартал 308 Выдел 10 Площадь, 19,8 га,

Номер очага вредных организмов _____ Размер пробной площади 1,9 га,
ленточный перечет

Таксационная характеристика:

тип леса СЧ состав 7С1Е1Б1ОС возраст 60 бонитет 1

полнота 0,7 запас на га 280 возобновление _____

Время и причина ослабления насаждения: Прошлые года

Губка корневая, Трутовик ложный осиновый

Тип очага вредных организмов: _____ эпизодический, хронический (подчеркнуть)

Фаза развития очага: _____ начальная, нарастания численности, собственно вспышка, кризис
(подчеркнуть)

Состояние лесного насаждения, намечаемые мероприятия: _____ ослабленное

ВСП

Средневзвешенная категория состояния насаждения составляет _____ 2,4

ВСП - выборочная санитарная рубка

Исполнитель работ по проведению лесопатологического обследования:

Дата составления документа: 23.10.2017 Телефон 52-31-93

ФИО Островский А.А. Подпись 

Должность инженер-лесопатолог

Организация ГБУ «ЛПЦ - Тверьлес»

ВЕДОМОСТЬ ПЕРЕЧЕТА ДЕРЕВЬЕВ

Порода: Сосна

Ступени толщины, см	Количество деревьев по категориям состояния, шт.																Всего деревьев по ступеням толщины	
	I	II	III	IV		V		VI			ветровал, бурелом			аварийные деревья			шт.	в том числе подлежат рубке, %
				НЗ	З	НЗ	З	НЗ	З	О	НЗ	З	О	НЗ	З	О		
1	2	3	4	5	6	7	8	9	10	11	12	13	14	15	16	17	18	19
8		2															2	
12	2	7	8														17	
16	4	10	9														23	
20	21	10	14	1													46	2,2
24	14	15	17	4		1		1									52	11,5
28	19	18	16	9													62	14,5
32	11	23	19	2													55	3,6
36	16	19	13	5		1											54	11,1
40	9	14	15	4				1									43	11,6
44	5	11	9			1											26	3,8
48		4	5	1													10	10,0
52		1	2	1													4	25,0
56																		
60																		
Итого число стволов, шт.	101	134	127	27		3		2									394	
Итого, % от числа стволов	15,1	20,1	19,0	4,1		0,4		0,3									59,0	4,8
Итого запас, кубм	78	120	112	27		3		2									342	
Итого, % от запаса	15,3	23,6	22,1	5,2		0,7		0,4									67,3	6,3

Порода: Ель

Ступени толщины, см	Количество деревьев по категориям состояния, шт.																Всего деревьев по ступеням толщины		
	I	II	III	IV		V		VI			ветровал, бурелом			аварийные деревья			шт.	в том числе подлежат рубке, %	
				НЗ	З	НЗ	З	НЗ	З	О	НЗ	З	О	НЗ	З	О			
1	2	3	4	5	6	7	8	9	10	11	12	13	14	15	16	17	18	19	
8																			
12																			
16		2	1															3	
20	2	8	2	1														13	7,7
24		2	9	3														14	21,4
28	6	10	1	1				1										19	10,5
32	3	6	5	4							1							19	26,3
36		2	5	1														8	12,5
40			1	2							1							4	75,0
44																			
48																			
52																			
56																			
Итого число стволов, шт.	11	30	24	12				1			2						80		
Итого, % от числа стволов	1,6	4,5	3,6	1,8				0,1			0,3						12,0	2,2	
Итого запас, кубм	8,1	20,1	19,6	11,4				0,7			2,7						62,8		
Итого, % от запаса	1,6	4,0	3,9	2,3				0,1			0,5						12,4	2,9	

Порода: Береза

Ступени толщины, см	Количество деревьев по категориям состояния, шт.																Всего деревьев по ступеням толщины		
	I	II	III	IV		V		VI			ветровал, бурелом			аварийные деревья			шт.	в том числе подлежат рубке. %	
				НЗ	З	НЗ	З	НЗ	З	О	НЗ	З	О	НЗ	З	О			
1	2	3	4	5	6	7	8	9	10	11	12	13	14	15	16	17	18	19	
8																			
12	5	3	8															16	
16	2	6	1															9	
20	8	13	7															28	
24	1	9	2															12	
28	5	16	4															25	
32	2	2	3															8	12,5
36	1	2	1															4	
40																			
44																			
48																			
52																			
56																			
60																			
Итого число стволов, шт.	24	51	26									1						102	
Итого, % от числа стволов	3,6	7,6	3,9									0,1						15,3	0,1
Итого запас, кубм	10,2	24,7	10,7									0,9						46,6	
Итого, % от запаса	2,0	4,9	2,1									0,2						9,2	0,2

Порода: Осина

Ступени толщины, см	Количество деревьев по категориям состояния, шт.																Всего деревьев по ступеням толщины		
	I	II	III	IV		V		VI			ветровал, бурелом			аварийные деревья			шт.	в том числе подлежат рубке. %	
				НЗ	З	НЗ	З	НЗ	З	О	НЗ	З	О	НЗ	З	О			
1	2	3	4	5	6	7	8	9	10	11	12	13	14	15	16	17	18	19	
8																			
12	1																	1	
16		2	1	1														4	25,0
20	2	6	9	2														19	10,5
24	4	10	5	6		1		1										27	29,6
28	5	6	3	4														18	22,2
32	2	5	6	3		1												17	23,5
36		2	3	1														6	16,7
40																			
44																			
48																			
52																			
56																			
60																			
Итого число стволов, шт.	14	31	27	17	2			1										92	
Итого, % от числа стволов	2,1	4,6	4,0	2,6	0,3			0,1										13,8	3,0
Итого запас, кубм	8,0	18,6	17,2	10,7	1,5			0,5										56,5	
Итого, % от запаса	1,6	3,7	3,4	2,1	0,3			0,1										11,1	2,5

Итоговая

Ступени толщины, см	Количество деревьев по категориям состояния, шт.																Всего деревьев по ступеням		
	I	II	III	IV		V		VI			ветровал, бурелом			аварийные деревья			шт.	в том числе подлежат рубке, %	
				НЗ	З	НЗ	З	НЗ	З	О	НЗ	З	О	НЗ	З	О			
1	2	3	4	5	6	7	8	9	10	11	12	13	14	15	16	17	18	19	
8		2																2	
12	8	10	16															34	
16	6	20	12	1														39	2,6
20	33	37	32	4														106	3,8
24	19	36	33	13		2		2										105	16,2
28	35	50	24	14				1										124	12,1
32	18	36	33	9		1					2							99	12,1
36	17	25	22	7		1												72	11,1
40	9	14	16	6				1			1							47	17,0
44	5	11	9			1												26	3,8
48		4	5	1														10	10,0
52		1	2	1														4	25,0
56																			
60																			
Итого число стволов, шт.	150	246	204	56		5		4			3							668	68
Итого, % от числа стволов	22,5	36,8	30,5	8,4		0,7		0,6			0,4							100	10,1
Итого запас, кубм	104,2	183,3	159,9	48,7		4,9		3,2			3,7							507,8	60,5
Итого, % от запаса	20,5	36,1	31,5	9,6		1,0		0,6			0,7							100	11,9

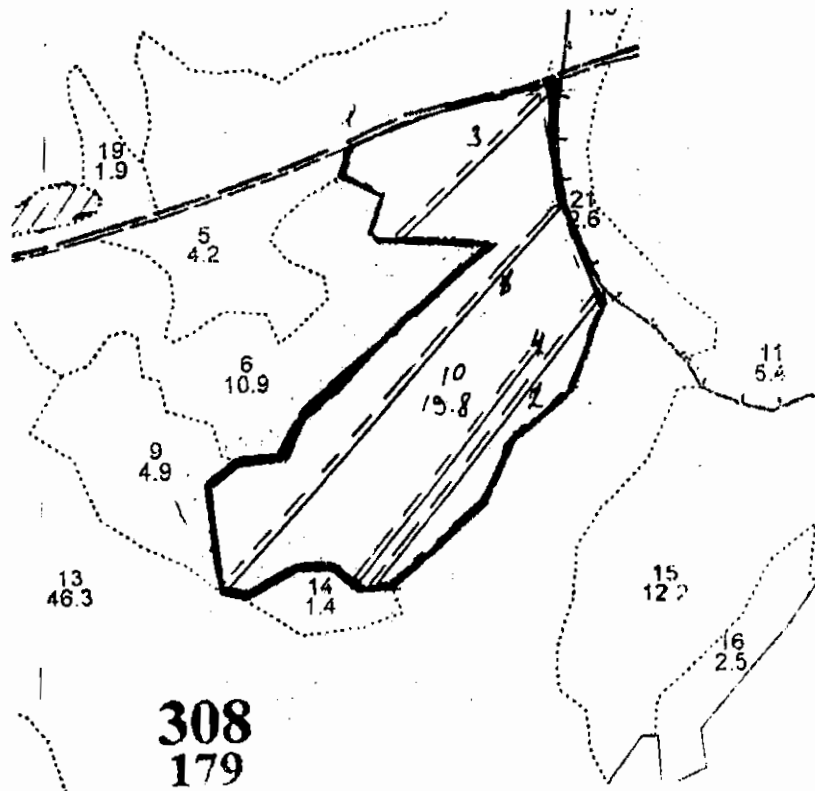
Примечание: НЗ - незаселенное, З - заселенное, О - отработанное вредителями.
Средняя по породе: Сосна-2,3; Ель-2,7; Береза-2,1; Осина-2,6



Абрис участка

Бежецкое участковое лес-во кв 308 выд 10 пл. 19,8

М 1:10000



№ выдела	Ленты (круговой площадки) перечета				
	№ ленты (площадки)	длина, м	ширина, м	радиус, м	площадь, га
10	1	700	70		0,7
10	2	500	10		0,5
10	3	300	10		0,3
10	4	400	10		0,4

итого 1,9

Номера точек	Координаты	Румбы линий	Длина, м
1	57°47.246' 036°41.371'	Кв. просека	330
2	57°47.241' 036°41.376'	ЮВ-4	200
3	57°47.244' 036°41.364'	ЮВ-25	140
4	57°47.245' 036°41.367'	ЮЗ-22	240
5	57°47.245' 036°41.366'	ЮЗ-53	100
6	57°47.247' 036°41.371'	ЮЗ-27	90
7	57°47.248' 036°41.374'	ЮЗ-45	190
8	57°47.248' 036°41.370'	ЮЗ-86	50
9	57°47.248' 036°41.365'	ЮЗ-48	60
10	57°47.251' 036°41.366'	ЮЗ-87	45
11	57°47.252' 036°41.360'	ЮЗ-60	90
12	57°47.249' 036°41.363'	СЗ-76	45
13	57°47.249' 036°41.367'	СЗ-4	160
14	57°47.246' 036°41.367'	СВ-61	50
15	57°47.244' 036°41.368'	СВ-86	65
16	57°47.246' 036°41.369'	СВ-37	80
17	57°47.246' 036°41.372'	СВ-49	350
18	57°47.251' 036°41.367'	СЗ-88	130
19	57°47.247' 036°41.366'	СЗ-48	30

20	57°47.247'	036°41.365'	СВ-18	50
21	57°47.246'	036°41.367'	СЗ-54	75
22	57°47.247'	036°41.374'	СВ-14	40

Условные обозначения ————— граница >==== пробная площадь

Исполнитель работ по проведению лесопатологического обследования:

Ф.И.О. Степановский И.И.

Подпись

И.И. Степановский

Дата составления документа

23.10.2017

Телефон

52-31593