

"УТВЕРЖДАЮ"  
Министр лесного хозяйства  
Тверской области  
*Барышков В.В.*  
Барышков В.В.  
"10" *11* 2017 г.

Акт  
лесопатологического обследования № 783  
лесных насаждений Бежецкого лесничества (лесопарка)  
Тверской области (субъекта Российской Федерации)

Способ лесопатологического обследования: 1. Визуальный   
2. Инструментальный

Место проведения

Участковое лесничество	Урочище (дача)	Квартал (кварталы)	Выдел (выделы)	Площадь, га
Бежецкое		307	20	17,0

Лесопатологическое обследование проведено на общей площади 17,0 га.

**1. Визуальное лесопатологическое обследование.\***

Наземное

Дистанционное

1.1. На площади 17,0 га фактическая таксационная характеристика лесного насаждения соответствует (не соответствует) таксационному описанию (нужное подчеркнуть).

Причины несоответствия \_\_\_\_\_

Список участков с выявленными несоответствиями приведен в приложении 1 к настоящему Акту.

1.2. Лесные насаждения с нарушенной и утраченной устойчивостью выявлены на площади 17,0 га:

Участковое лесничество	Урочище (дача)	Площадь, га		Причина ослабления (гибели)
		с нарушенной устойчивостью	с утраченной устойчивостью	
Бежецкое		17,0		466
	Итого	17,0		

Состояние обследованных лесных насаждений приведено в приложениях 1.1-1.4 к Акту в зависимости от метода проведения ЛПО.

1.3. В обследованных лесных участках прогнозируется:

Прогноз	Площадь, га
Ослабление лесных насаждений	
Усыхание лесных насаждений различной степени	
Развитие очагов вредных организмов	

1.4. Обнаружено загрязнение лесного участка отходами и выбросами:

Промышленными

Бытовыми

Вид загрязнения	Размеры загрязнения			Объем, кубм	Площадь загрязнения
	длина, м	ширина, м	высота, м		

**ЗАКЛЮЧЕНИЕ**

Оценка текущего санитарного и лесопатологического состояния лесных насаждений, назначенные профилактические мероприятия по защите лесов, агитационные мероприятия:

В квартале № 307 выделе № 20 площадь 17 участковое лесничество Бежецкое

наблюдается усыхание насаждения, необходимо проведение инструментального

лесопатологического обследования

Исполнитель работ по проведению лесопатологического обследования:

ФИО Инженер-лесопатолог Островский А.А.

Подпись \_\_\_\_\_

Дата обследования \_\_\_\_\_

18,07,2017

\*Раздел включается в акт, в случае проведения лесопатологического обследования визуальным способом.

**2. Инструментальное обследование лесного участка.\***

2.1. Фактическая таксационная характеристика лесного насаждения соответствует  
(не соответствует) (нужное подчеркнуть) таксационному описанию. Причины несоответствия:

Ведомость лесных участков с выявленными несоответствиями таксационным описаниям приведена в приложении 1 к Акту.

2.2. Состояние насаждений: с нарушенной устойчивостью   
с утраченной устойчивостью

причины повреждения:  
Губка корневая, Трутовик ложный осиновый

стволовыми вредителями:

Вид вредителя	Порода	Встречаемость (% заселенных деревьев)	Степень заселения (слабая, средняя, сильная)

Повреждено огнём:

Вид пожара	Порода	Состояние корневых лап		Состояние корневой шейки		Подсушивание луба	
		% поврежденных огнём корней	% деревьев с данным повреждением см	ожог корневой шейки по окружности (1/4; 2/4; 3/4; более с 3/4)	% деревьев с данным повреждением см	по окружности (1/4; 2/4; 3/4; более 3/4)	% деревьев с данным повреждением см

Поражено болезнями:

Вид	Порода	Встречаемость (% заражённых деревьев)	Степень заражения (слабая, средняя, сильная)
Губка корневая	Ель	6	Единичная
Губка корневая	Сосна	3	Единичная
Трутовик ложный осиновый	Осина	5	Единичная

2.3. Выборке подлежит 16,1 % от запаса 12,0 % деревьев,

в том числе:

ослабленных	_____ %,	(причины назначения)	_____ ;
сильно ослабленных	_____ %,	(причины назначения)	_____ ;
усыхающих	<u>11,6</u> %,	(причины назначения)	<u>466 358</u> ;
свежего сухостоя	<u>0,4</u> %,		
свежего ветровала:	<u>0,9</u> %,		
свежего бурелома	_____ %,		
старого ветровала:	_____ %,		
старого бурелома	_____ %,		
старого сухостоя	<u>3,1</u> %,		
аварийных	_____ %.		

466 - Губка корневая

358 - Трутовик ложный осиновый

2.4. Полнота лесного насаждения после уборки деревьев, подлежащих рубке, составит Критическая полнота для данной категории лесных насаждений составляет

0,3 0,7

## ЗАКЛЮЧЕНИЕ

С целью предотвращения негативных процессов или снижения ущерба от их воздействия назначено:

Участковое лесничество	Урочище (дача)	Квартал	Выдел	Площадь выдела, га	Вид мероприятия	Площадь мероприятия, га	Порода	Запас на выдел, куб.м	Крайние сроки проведения
Бежецкое		307	20	17,0	ВСП	17,0	С,Е,Б,О С	821	2017

Ведомость перечета деревьев, назначенных в рубку, и лесного участка прилагаются (приложение 2 и 3 к Акту).

Меры по обеспечению возобновления:

---

---

---

Мероприятия, необходимые для предупреждения повреждения или поражения смежных насаждений

---

---

---

Сведения для расчета степени повреждения:

год образования старого сухостоя

Прошлые года

основная причина повреждения древесины

466

дата проведения обследований

18,07,2017

Исполнитель работ по проведению лесопатологического обследования:

ФИО

Островский А.А.

Подпись



Должность

инженер-лесопатолог

Организация

ГБУ «ЛПЦ - Тверьлес»

\* Раздел включается в акт в случае проведения лесопатологического обследования обследования инструментальным способом.



## Ведомость перечета деревьев, назначенных в рубку

ВРЕМЕННАЯ ПРОБНАЯ ПЛОЩАДЬ № \_\_\_\_\_

Субъект РФ Тверская область

Лесничество (лесопарк) Бежецкое Уч.лесничество Бежецкое

Квартал 307 Выдел 20 Площадь, 17,0 га,

Номер очага вредных организмов \_\_\_\_\_ Размер пробной площади 1,7 га,  
ленточный пересчет

Таксационная характеристика:

тип леса СЧ состав 5С1Е2Б2ОС возраст 60 бонитет 1

полнота 0,8 запас на га 300 возобновление \_\_\_\_\_

Время и причина ослабления насаждения: \_\_\_\_\_ Прошлые года

Губка корневая, Трутовик ложный осиновый

Тип очага вредных организмов: \_\_\_\_\_ эпизодический, хронический (подчеркнуть)

Фаза развития очага: \_\_\_\_\_ начальная, нарастания численности, собственно вспышка, кризис  
(подчеркнуть)

Состояние лесного насаждения, намечаемые мероприятия: \_\_\_\_\_ сильно ослабленное

ВСП

Средневзвешенная категория состояния насаждения составляет \_\_\_\_\_ 2,6

ВСП - выборочная санитарная рубка

Исполнитель работ по проведению лесопатологического обследования:

Дата составления документа: 23.10.2017 Телефон 52-31-93

ФИО Островский А.А. Подпись 

Должность инженер-лесопатолог

Организация ГБУ «ЛПЦ - Тверьлес»

## ВЕДОМОСТЬ ПЕРЕЧЕТА ДЕРЕВЬЕВ

Порода: **Сосна**

Ступени толщины, см	Количество деревьев по категориям состояния, шт.																Всего деревьев по ступеням толщины	
	I	II	III	IV		V		VI			ветровал, бурелом			аварийные деревья			шт.	в том числе подлежат рубке, %
				НЗ	З	НЗ	З	НЗ	З	О	НЗ	З	О	НЗ	З	О		
1	2	3	4	5	6	7	8	9	10	11	12	13	14	15	16	17	18	19
8		3	2														5	
12	2	1	3														6	
16	7	9	8	3													27	11,1
20	13	15	11	2													41	4,9
24	8	21	13														42	
28	16	14	15	6				1									52	13,5
32	5	10	6														21	
36	3	6	12	1				1									23	8,7
40	2	8	4	2													16	12,5
44		5	2														7	
48			7	2				1									10	30,0
52																		
56																		
60																		
Итого число стволов, шт.	56	92	83	16				3									250	
Итого, % от числа стволов	10,4	17,0	15,3	3,0				0,6									46,2	3,5
Итого запас, кубм	31	63	66	14				4									177	
Итого, % от запаса	8,8	17,8	18,7	3,9				1,1									50,2	5,0

Порода: **Ель**

Ступени толщины, см	Количество деревьев по категориям состояния, шт.																Всего деревьев по ступеням толщины	
	I	II	III	IV		V		VI			ветровал, бурелом			аварийные деревья			шт.	в том числе подлежат рубке, %
				НЗ	З	НЗ	З	НЗ	З	О	НЗ	З	О	НЗ	З	О		
1	2	3	4	5	6	7	8	9	10	11	12	13	14	15	16	17	18	19
8																		
12	1	1															2	
16	1	4	2														7	
20	1	1	2	1													5	20,0
24		3	13					1									17	5,9
28	2	6	1	1													10	10,0
32		1	8	3				2									14	35,7
36			5					1									6	16,7
40																		
44																		
48																		
52																		
56																		
Итого число стволов, шт.	5	16	31	5				4									61	
Итого, % от числа стволов	0,9	3,0	5,7	1,0				0,7									11,4	1,7
Итого запас, кубм	2,1	8,1	23,2	4,1				3,9									41,3	
Итого, % от запаса	0,6	2,3	6,6	1,2				1,1									11,8	2,3

Осн

Порода: Береза

Ступени толщины, см	Количество деревьев по категориям состояния, шт.																Всего деревьев по ступеням толщины	
	I	II	III	IV		V		VI			ветровал, бурелом			аварийные деревья			шт.	в том числе подлежат рубке, %
				НЗ	З	НЗ	З	НЗ	З	О	НЗ	З	О	НЗ	З	О		
1	2	3	4	5	6	7	8	9	10	11	12	13	14	15	16	17	18	19
8	2	5															7	
12		3	1														4	
16	3	9	4														16	
20	13	15	6														34	
24	7	8	10			1											26	3,8
28	6	14	8					1									29	3,4
32	6	9	1														16	
36		1	5			1											7	14,3
40			1					1									2	50,0
44																		
48																		
52																		
56																		
60																		
Итого число стволов, шт.	37	64	36			2		2									141	
Итого, % от числа стволов	6,8	11,8	6,7			0,3		0,4									26,0	0,7
Итого запас, кбм	16,1	27,1	19,5			1,5		2,0									66,2	
Итого, % от запаса	4,6	7,7	5,6			0,4		0,6									18,8	1,0

Порода: Осина

Ступени толщины, см	Количество деревьев по категориям состояния, шт.																Всего деревьев по ступеням толщины	
	I	II	III	IV		V		VI			ветровал, бурелом			аварийные деревья			шт.	в том числе подлежат рубке, %
				НЗ	З	НЗ	З	НЗ	З	О	НЗ	З	О	НЗ	З	О		
1	2	3	4	5	6	7	8	9	10	11	12	13	14	15	16	17	18	19
8		1															1	
12	1	1															2	
16			1	4													5	80,0
20	3	1	2	7													13	53,8
24		10	9	1													20	5,0
28	2	4	3	6													15	40,0
32		5	5	4				1									15	33,3
36		1	1	5							1						8	75,0
40		2	3	2													7	28,6
44			1	1							1						3	66,7
48																		
52																		
56																		
60																		
Итого число стволов, шт.	6	25	25	30				1			2						89	
Итого, % от числа стволов	1,1	4,6	4,6	5,5				0,2			0,4						16,5	6,1
Итого запас, кбм	2,4	17,4	20,2	23,1				1,0			3,3						67,3	
Итого, % от запаса	0,7	4,9	5,7	6,6				0,3			0,9						19,2	7,8



## Итоговая

Ступени толщины, см	Количество деревьев по категориям состояния, шт.																Всего деревьев по ступеням	
	I	II	III	IV		V		VI			ветровал, бурелом			аварийные деревья			шт.	в том числе подлежат рубке, %
				НЗ	З	НЗ	З	НЗ	З	О	НЗ	З	О	НЗ	З	О		
1	2	3	4	5	6	7	8	9	10	11	12	13	14	15	16	17	18	19
8	2	9	2														13	
12	4	6	4														14	
16	11	22	15	7													55	12,7
20	30	32	21	10													93	10,8
24	15	42	45	1		1		1									105	2,9
28	26	38	27	13				2									106	14,2
32	11	25	20	7				3									66	15,2
36	3	8	23	6		1		2				1					44	22,7
40	2	10	8	4				1									25	20,0
44		5	3	1								1					10	20,0
48			7	2				1									10	30,0
52																		
56																		
60																		
Итого число стволов, шт.	104	197	175	51		2		10				2					541	65
Итого, % от числа стволов	19,2	36,4	32,3	9,4		0,4		1,8				0,4					100	12,0
Итого запас, кубм	51,4	115,1	128,4	40,8		1,5		10,9				3,3					351,4	56,6
Итого, % от запаса	14,6	32,7	36,5	11,6		0,4		3,1				0,9					100	16,1

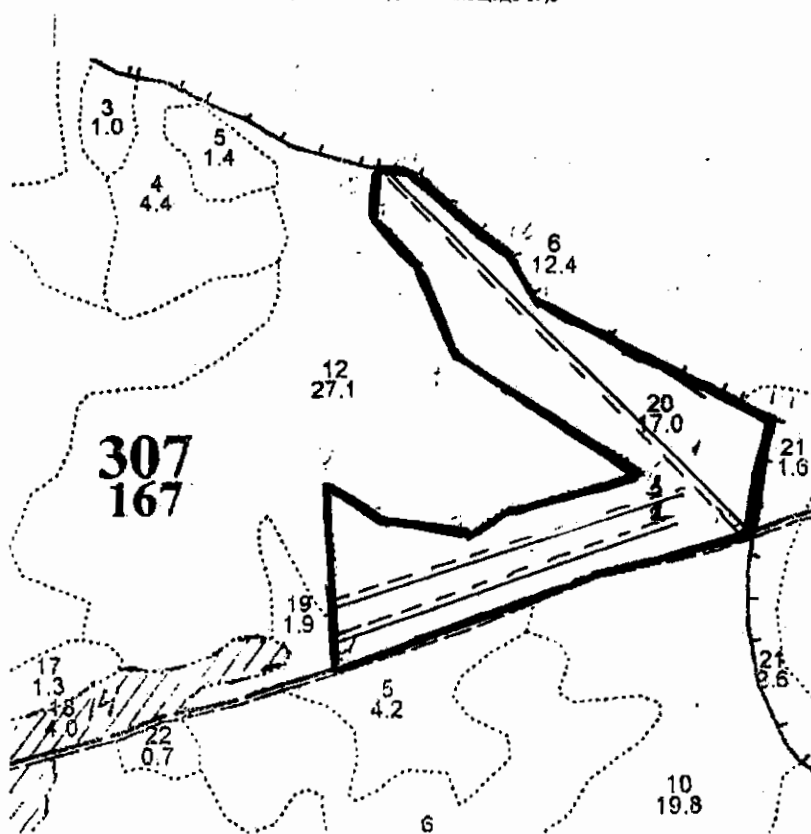
Примечание: НЗ - незаселенное, З - заселенное, О - отработанные вредителями.

Средняя по породе: Сосна-2,4; Ель-3; Береза-2,2; Осина-3,1

**Абрис участка**

Квартал 307 выдел 20 площадь 17,0

М 1:10000



№ выдела	Ленты (круговой площадки) перечета				
	№ ленты (площадки)	длина, м	ширина, м	радиус, м	площадь, га
20	1	700	10		0,7
20	2	500	10		0,5
20	3	500	10		0,5

итого 1,7

Номера точек	Координаты	Румбы линий	Длина, м
1	57°47.248' 036°41.369'	СЗ-9	260
2	57°47.246' 036°41.368'	ЮВ-56	85
3	57°47.246' 036°41.367'	ЮВ-87	130
4	57°47.243' 036°41.364'	СВ-53	70
5	57°47.247' 036°41.366'	СВ-68	190
6	57°47.246' 036°41.364'	СЗ-60	310
7	57°47.246' 036°41.367'	СЗ-28	140
8	57°47.243' 036°41.371'	СЗ-52	85
9	57°47.243' 036°41.372'	СЗ-2	80
10	57°47.243' 036°41.372'	СВ-86	35
11	57°47.241' 036°41.370'	ЮВ-54	210
12	57°47.243' 036°41.363'	ЮВ-33	75
13	57°47.245' 036°41.371'	ЮВ-69	360
14	57°47.243' 036°41.376'	ЮЗ-7	160
15	57°47.244' 036°41.371'	Кв. просека	610

Условные обозначения ————— Граница      - - - - - пробная площадь

Исполнитель работ по проведению лесопатологического обследования:

Ф.И.О. Сотниковский А.А.

Подпись *AS*

Дата составления документа 23.10.2017

Телефон 52-31-93