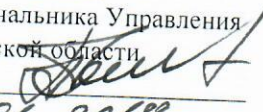


УТВЕРЖДАЮ:
Заместитель начальника Управления
лесами Тамбовской области
А.Ф.Пышкин 
Дата 24.01.2018 г.

Акт
лесопатологического обследования № 999

лесных насаждений Мичуринское лесничества
Тамбовская область (субъект РФ)

Способ лесопатологического обследования:

- 1. Визуальный
- 2. Инструментальный

Место проведения

Участковое лесничество	Урочище (дача)	Квартал (кварталы)	Выдел (выделы)	Площадь, га
Заворонежское		81	3	16

Лесопатологическое обследование проведено на общей площади 1 га.

Инструментальное обследование лесного участка

1. Фактическая таксационная характеристика лесного насаждения соответствует (не соответствует) (нужное подчеркнуть) таксационному описанию. Причины несоответствия: давность лесоустройства

Ведомость лесных участков с выявленными несоответствиями таксационным описаниям приведена в приложении 1 к Акту.

2. Состояние насаждений: с нарушенной устойчивостью

с утраченной устойчивостью

причины повреждения:

Корневая губка

В том числе:

заселено (отработано) стволовыми вредителями

Вид вредителя	Порода	Встречаемость (% заселённых деревьев)	Степень заселения лесного насаждения (слабая, средняя, сильная)

Повреждено огнём

Вид пожара	Порода	Состояние корневых лап		Состояние корневой шейки		Подсушивание луба	
		% повреждённых огнём корней	% деревьев с данным повреждением	ожог корневой шейки по окружности (1/4; 2/4; 3/4; более 3/4)	% деревьев с данным повреждением	по окружности (1/4; 2/4; 3/4; более 3/4)	% деревьев с данным повреждением

Поражено болезнями

Вид болезни	Порода	Встречаемость (% поражённых деревьев)	Степень поражения лесного насаждения (слабая, средняя, сильная)
Корневая губка	С	54,8	

<p>3. Выборке подлежит</p> <ul style="list-style-type: none"> в т.ч.: ослабленных 54,8 % деревьев, сильно ослабленных % (причины назначения) усыхающих 22,7 % (причины назначения) свежего сухостоя 17,4 % (причины назначения) в т.ч.: свежего ветровала 10,3 %, свежего бурелома % старого ветровала % в т.ч.: старого бурелома % старого сухостоя 4,4 % 	<ul style="list-style-type: none"> 50,2 % деревьев по запасу, 20,4 % (причины назначения) 16,0 % (причины назначения) 10,1 %, % % % % 3,7 %
--	--

4. Полнота лесного насаждения после уборки деревьев, подлежащих рубке, составит 0,2
 Критическая полнота для данной категории лесных насаждений составляет 0,3

5. ЗАКЛЮЧЕНИЕ

С целью предотвращения негативных процессов или снижения ущерба от их воздействия назначено:

Участковое лесничество	Урочище (дача)	Квартал	Выдел	Площадь, выдела, га	Вид мероприятия	Площадь, мероприятия, га	Порода	Запас на выдел, кубм	Крайние сроки проведения
Заворонежское		81	3А	1	ССР	1	С	307.9	2018

Ведомость перечета деревьев назначенных в рубку и абрис лесного участка прилагаются (приложение 2 и 3 к Акту)

- 6. Мерз по обеспечению возобновления **в соответствии с "Правилами лесовосстановления"**
- 7. Мерзприятия, необходимые для предупреждения повреждения или поражения смежных насаждений **сбор пс рубочных остатков с последующим сжиганием в пожаробезопасный период, в смежных насаждениях осуществлять надзор за распространением вредителей и болезней.**
- 8. Сведения для расчёта понижающего коэффициента стоимости древесины: **2016**
 год образования старого сухостоя
 основная причина повреждения древесины

Дата проведения обследований **08.08.2017**

Исполнитель работ по проведению лесопатологических обследований:

ФИО

Тепляков Юрий Александрович

Подпись



Ведомость перечета деревьев назначенных в рубку

ВРЕМЕННАЯ ПРОБНАЯ ПЛОЩАДЬ №

Субъект Российской Федерации
Лесничество (лесопарк) Квартал Выдел
Площадь га,
Номер очага вредных организмов Размер пробной площади га
Таксационная характеристика:
Тип леса Состав Возраст Бонитет
Полнота Запас на га Возобновление

Время и причина ослабления лесного насаждения

Корневая губка

Тип очага вредных организмов: эпизодический, хронический (подчеркнуть)

Фаза развития очага вредных организмов: начальная, нарастания численности, собственно вспышка, кризис (подчеркнуть)

Состояние лесного насаждения, намечаемые мероприятия

Насаждение с утраченной устойчивостью. Требуется проведение сплошной санитарной рубки.

Исполнитель работ по проведению лесопатологических обследований:

ФИО *Тепляков Юрий Александрович*

Подпись

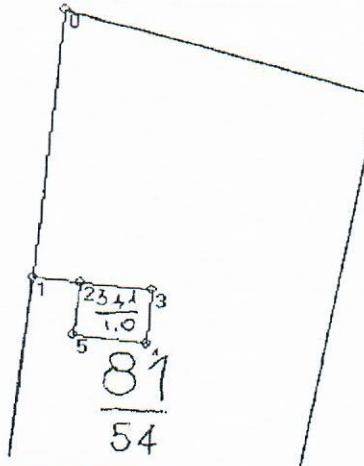
Дата составления документа *16.01.2018*

Телефон

8-4752-72-45-16

Абрис участка

M 1:10000



Номер выдела	Сплошной перечет				
	№ ленты (площадки)	длина, м	ширина, м	радиус, м	площадь, га
3А					1

Номера точек	Координаты	Румбы линий	Длина, м
0-1	E: 52.78027 N: 40.560693	ЮЗ 4	455
1-2	E: 52.77627 N: 40.560557	ЮВ 85	69
2-3	E: 52.776195 N: 40.561845	ЮВ 85	107
3-4	E: 52.776172 N: 40.562627	ЮЗ 4	92
4-5	E: 52.775556 N: 40.56251	СЗ 85	108
5-2	E: 52.775524 N: 40.561869	СВ 4	92

Условные обозначения

Исполнитель работ по проведению лесопатологических обследований:

ФИО

Тепляков Юрий Александрович

Подпись

Дата составления документа 16.01.2018

Телефон

8-4752-72-45-16

Ведомость лесных участков с выявленными несоответствиями таксационным описаниям

Исходные данные	Год проведения лесоустройства	Номер квартала	Номер выдела	Площадь выдела, га	Целевое назначение лесов	Категория защитных лесов	Номер лесопатологического выдела	Площадь лесопатологического выдела, га	Таксационная характеристика										Заложено пробных площадей	
									состав	порода	возраст, лет	средняя высота, м	средний диаметр, см	тип леса	ТУМ	полнота	бонитет	запас, куб/га	количество, шт.	общая площадь, га
ТО	2011	81	3	16	защитное	противопожарные леса	3А	1	10С	С	46	18	20	ДСН	С2	0.9	1	310		
Ф	81			С						59	20	22	ДСН	С2	0.5	1	270	1	1	

ТС - таксационные описания

Ф - фактическая характеристика лесного насаждения

Исполнитель работ по проведению лесопатологических обследований:

Ф.И.О.

Тепляков Юрий Александрович

Подпись



1. Визуальное лесопатологическое обследование. *

Наземное

Дистанционное

1.1. На площади

16.0

га фактическая таксационная характеристика лесного

насаждения соответствует (не соответствует) таксационному описанию (нужное подчеркнуть). Причины несоответствия: давность определения качественных и количественных характеристик насаждения

Список участков с выявленными несоответствиями приведен в приложении 1 к настоящему Акту.

1.2. Лесные насаждения с нарушенной и утраченной устойчивостью выявлены

на площади 2.0 га:

Участковое лесничество	Урочище (дача)	Квартал	Выдел	Площадь, га		Причина ослабления (гибели)
				с нарушенной устойчивостью	с утраченной устойчивостью	
Мичуринское		81	3		2.0	Корневая губка
Итого					2.0	

Состояние обследованных лесных насаждений приведено в приложениях 1.1 - 1.4 к Акту в зависимости от метода проведения ЛПО.

1.3. В обследованных лесных участках прогнозируется:

Прогноз	Площадь, га
Ослабление лесных насаждений	
Усыхание лесных насаждений различной степени	
Развитие очагов вредных организмов	2.0

1.4. Обнаружено загрязнение лесного участка отходами и выбросами:

промышленными

бытовыми

Вид загрязнен	Размеры загрязнения			Объем, кубм	Площадь загрязнения, га
	длина, м	ширина, м	высота, м		

ЗАКЛЮЧЕНИЕ

Оценка текущего санитарного и лесопатологического состояния лесных насаждений, назначенные профилактические мероприятия по защите лесов, агитационные мероприятия:

На площади 2.0 га состояние насаждений неудовлетворительное, насаждение с утраченной устойчивостью. На площади 14.0 га состояние удовлетворительное.

Состав насаждения по таксационному описанию: 10С насаждение ослаблено по причине Корневая губка, что приводит к нарушению сосудистого питания крон деревьев и к отмиранию ассимиляционного аппарата.

По санитарному и лесопатологическому состоянию насаждения на 2.0 га назначено лесопатологическое обследование инструментальным способом с целью определения вида санитарно-оздоровительного мероприятия и объема выбираемой древесины.

Исполнитель работ по проведению лесопатологического обследования:

Ф И О

Тепляков Юрий Александрович

Подпись



Дата

16.01.2018

*Раздел включается в акт, в случае проведения лесопатологического обследования визуальным способом

Участковое лесничество: ЗАВОРОНЕЖСКОЕ

ПРОТИВОЭРОЗИОННЫЕ ЛЕСА

Квартал 81

1	3,9	лесные культуры 10СО	1	20	СО	48	20	22	3	2	1	ДСН С2	,9	34	133	133	3	2	ПРОРЕЖИВАНИЕ 10%
---	-----	-------------------------	---	----	----	----	----	----	---	---	---	-----------	----	----	-----	-----	---	---	---------------------

подлесок: МЛ ВЗН РЕДКИЙ
культуры-56 г., ВСПАШ.БОРОЗД., ПОСАДКА РУЧНАЯ, состояние ХОРОШИЕ

2,5 СЕНОКОС

3,16,0 СУХОПОЛЬНЫЙ, СРЕДНЕГО КАЧЕСТВА, ЧИСТЫЙ, урожайность 0,8 т/га, СЛУЖЕБ. НАДЕЛ РАВ. И СЛ. лесные культуры

ПРОРЕЖИВАНИЕ
10%

4,3,4 лесные культуры
10Б+СО

подлесок: КЛТ ЛШ ВРК СР.ГУСТ
культуры-58 г., ВСПАШ.БОРОЗД., ПОСАДКА РУЧНАЯ, состояние ХОРОШИЕ

5,6 лесные культуры
10ТБА

культуры-83 г., ВСПАШ.БОРОЗД., ПОСАДКА РУЧНАЯ, состояние УДОВЛЕТВОРИТЕЛЬНЫЕ

6,5,2 лесные культуры
10Л

культуры-58 г., ВСПАШ.БОРОЗД., ПОСАДКА РУЧНАЯ, состояние УДОВЛЕТВОРИТЕЛЬНЫЕ

ПРОРЕЖИВАНИЕ
10%

7,3 ПРОГАЛИНА
СО

ЕСТЕСТ. ВОЗВ.

8,6 лесные культуры
10ТБА+Б

культуры-58 г., ВСПАШ.БОРОЗД., ПОСАДКА РУЧНАЯ, состояние ХОРОШИЕ

9,12,0 лесные культуры
10СО

подлесок: КРЛ КЛТ СР.ГУСТ
культуры-58 г., ВСПАШ.БОРОЗД., ПОСАДКА РУЧНАЯ, состояние НЕУДОВЛЕТВОРИТЕЛЬНЫЕ, НЕБЛАГ. КЛИМАТ. ФАКТОРЫ

ПРОРЕЖИВАНИЕ
10%

16,7 ПРОСЕКИ КВАРТАЛЬНЫЕ
ширина 4,0 м, протяженность 1,6 км, ЧИСТАЯ

18,1,8 лесные культуры
10СО

подлесок: МЛ ВЗН КЛТ СР.ГУСТ
культуры-51 г., ВСПАШ.БОРОЗД., ПОСАДКА РУЧНАЯ, состояние ХОРОШИЕ

культуры-64 г., ВСПАШ.БОРОЗД., ПОСАДКА РУЧНАЯ, состояние УДОВЛЕТВОРИТЕЛЬНЫЕ

Итого по категории
45,0

по составляющим породам

СО	1244
Л	1066
Б	146
ТБА	20

30

КОПИЯ ВЕРНА