

УТВЕРЖДАЮ:
Заместитель начальника Управления
лесами Тамбовской области
А.Ф.Пышкин *А.Ф.Пышкин*
Дата *24.01.2015г.*

Акт
лесопатологического обследования № 994

лесных насаждений Мичуринское лесничества
Тамбовская область (субъект РФ)

Способ лесопатологического обследования: 1. Визуальный
2. Инструментальный

Место проведения

Участковое лесничество	Урочище (дача)	Квартал (кварталы)	Выдел (выделы)	Площадь, га
Заворонежское		30	3	17

Лесопатологическое обследование проведено на общей площади 1 га.

Инструментальное обследование лесного участка

1. Фактическая таксационная характеристика лесного насаждения соответствует (не соответствует) (нужное подчеркнуть) таксационному описанию. Причины несоответствия: давность лесоустройства

Ведомость лесных участков с выявленными несоответствиями таксационным описаниям приведена в приложении 1 к Акту.

2. Состояние насаждений: с нарушенной устойчивостью

с утраченной устойчивостью

причины повреждения:

Ложный дубовый трутовик

В том числе:

заселено (отработано) стволовыми вредителями

Вид вредителя	Порода	Встречаемость (% заселённых деревьев)	Степень заселения лесного насаждения (слабая, средняя, сильная)

Повреждено огнём

Вид пожара	Порода	Состояние корневых лап		Состояние корневой шейки		Подсушивание луба	
		% повреждённых огнём корней	% деревьев с данным повреждением	ожог корневой шейки по окружности (1/4; 2/4; 3/4; более 3/4)	% деревьев с данным повреждением	по окружности (1/4; 2/4; 3/4; более 3/4)	% деревьев с данным повреждением

Поражено болезнями

Вид болезни	Порода	Встречаемость (% поражённых деревьев)	Степень поражения лесного насаждения (слабая, средняя, сильная)
Ложный дубовый трутовик	Д	14.5	средняя

3. Выборке подлежит		
в т.ч.: ослабленных	19.4 % деревьев,	18.0 % деревьев по запасу,
сильно ослабленных	- % (причины назначения)	- % (причины назначения)
усыхающих	- % (причины назначения)	- % (причины назначения)
с свежего сухостоя	15.1 %,	13.3 %,
в т.ч.: свежего ветровала	%	%
с свежего бурелома	%	%
старого ветровала	%	%
в т.ч.: старого бурелома	%	%
старого сухостоя	4.3 %	4.7 %

4. Полнота лесного насаждения после уборки деревьев, подлежащих рубке, составит

0.2

Критическая полнота для данной категории лесных насаждений составляет

0.3

5. ЗАКЛЮЧЕНИЕ

С целью предотвращения негативных процессов или снижения ущерба от их воздействия назначено:

Участковое лесничество	Урочище (дача)	Квартал	Выдел	Площадь, выдела, га	Вид мероприятия	Площадь, мероприятия, га	Порода	Запас на выдел, кубм	Крайние сроки проведения
Завоножское		30	3А	1	ССР	1	Д	235,9	2018
							Лп	29,9	

Ведомость перечета деревьев назначенных в рубку и абрис лесного участка прилагаются (приложение 2 и 3 к Акту)

6. Меры по обеспечению возобновления **в соответствии с "Правилами лесовосстановления"**
7. Мероприятия, необходимые для предупреждения повреждения или поражения смежных насаждений **сбор и рубочных остатков с последующим сжиганием в пожаробезопасный период, в смежных насаждениях осуществлять надзор за распространением вредителей и болезней.**
8. Сведения для расчёта понижающего коэффициента стоимости древесины:
 год образования старого сухостоя **2016**
 основная причина повреждения древесины

Дата проведения обследований **08.08.2017**

Исполнитель работ по проведению лесопатологических обследований:

ФИО

Тепляков Юрий Александрович

Подпись



Ведомость перечета деревьев назначенных в рубку

ВРЕМЕННАЯ ПРОБНАЯ ПЛОЩАДЬ №

Субъект Российской Федерации

Лесничество (лесопарк) Квартал Выдел

Площадь га,

Номер очага вредных организмов Размер пробной площади га

Таксационная характеристика:

Тип леса Состав Возраст Бонитет

Полнота Запас на га Возобновление

Время и причина ослабления лесного насаждения

Ложный дубовый трутовик

Тип очага вредных организмов: эпизодический, хронический (подчеркнуть)

Фаза развития очага вредных организмов: начальная, нарастания численности, собственно вспышка, кризис (подчеркнуть)

Состояние лесного насаждения, намечаемые мероприятия

Насаждение с утраченной устойчивостью. Требуется проведение сплошной санитарной рубки.

Исполнитель работ по проведению лесопатологических обследований:

ФИО *Тепляков Юрий Александрович*

Подпись

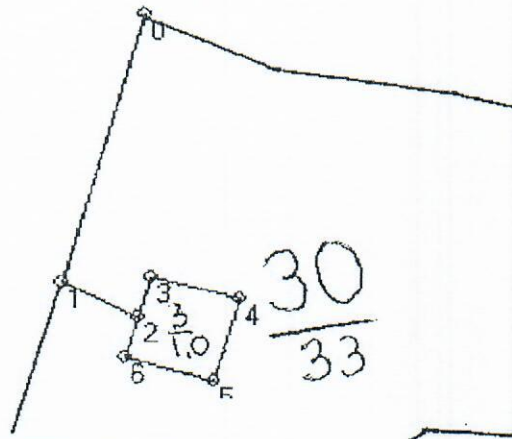
Дата составления документа *16.08.2018*

Телефон

8-4752-72-45-16

М 1:10000

Абрис участка



Номер выдела	Сплошной пересчет				
	№ ленты (площадки)	длина, м	ширина, м	радиус, м	площадь, га
3А					1

Номера точек	Координаты	Румбы линий	Длина, м
0-1	E: 52.892039 N: 40.547218	ЮЗ 15	330
1-2	E: 52.890465 N: 40.545518	ЮВ 65	90
2-3	E: 52.890351 N: 40.546285	СВ 15	50
3-4	E: 52.890561 N: 40.546344	ЮВ 75	100
4-5	E: 52.890609 N: 40.547344	ЮЗ 15	100
5-6	E: 52.890001 N: 40.546913	СЗ 75	100
6-2	E: 52.889976 N: 40.546078	СВ 15	50

Условные обозначения

Исполнитель работ по проведению лесопатологических обследований:

ФИО

Тепляков Юрий Александрович

Подпись

Дата составления документа

16.09.2018

Телефон

8-4752-72-45-16

Ведомость лесных участков с выявленными несоответствиями таксационным описаниям

ИД ЛЕСНОГО УЧАСТКА	Год проведения лесоустройства	Номер квартала	Номер выдела	Площадь выдела, га	Целевое назначение лесов	Категория защитных лесов	Номер лесопатологического выдела	Площадь лесопатологического выдела, га	Таксационная характеристика										Заложено пробных площадей	
									состав	порода	возраст, лет	средняя высота, м	средний диаметр, см	тип леса	ТУМ	полнота	бонитет	запас, кубм/га	количество, шт.	общая площадь, га
ТО	2011	30	3	17	защитное	лесопарковые зоны			10Д	Д	65	20	28	ПСВ	Д2П	0.7	3	190		
Ф		30					3А	1		Д	78	22	34	ПСВ	Д2П	0.3	3	140	1	1

ТС - таксационные описания

Ф - фактическая характеристика лесного насаждения

Исполнитель работ по проведению лесопатологических обследований:

ФИО

Тепляков Юрий Александрович

Подпись

Результаты проведения лесопатологических обследований лесных насаждений за май 2017 г.

(месяц)

Субъект Российской Федерации Тамбовская область
 Лесничество (лесопарк) Мичуринское
 Участковое лесничество Заворонежское
 Урочище (лесная дача) _____

1	2	3	4	5	6	7	Таксационная характеристика лесного насаждения										Распределение деревьев по категориям состояния, % от запаса										29	30	31	32	Назначенные мероприятия						
							8	9	10	11	12	13	14	15	16	17	18	19	20	21	22	23	24	25	26	27					28	33	34				
30	ЗА	1		защитное	ЗА	1	ЮД	Д	78	22	34	ПСВ	0.3	3	140	208	39.4	16.1	10.4	6.1	12.1	4.7										103, 104, 114, 504, 801, 832, 853	14.5, 4.9	16.8	1.2	ССР	1

Показатели, не соответствующие таксационному описанию отмечаются "*".

Исполнитель работ по проведению лесопатологического обследования:

ФИО: Тепляков Юрий Александрович

Подпись

Дата составления документа:

16.01.2018

Телефон:

724516

1. Визуальное лесопатологическое обследование. *

Наземное

Дистанционное

1.1. На площади 17.0 га фактическая таксационная характеристика лесного насаждения соответствует (не соответствует) таксационному описанию (нужное подчеркнуть). Причины несоответствия: давность определения качественных и количественных характеристик насаждения

Список участков с выявленными несоответствиями приведен в приложении 1 к настоящему Акту.

1.2. Лесные насаждения с нарушенной и утраченной устойчивостью выявлены на площади 1.0 га:

Участковое лесничество	Урочище (дача)	Квартал	Выдел	Площадь, га		Причина ослабления (гибели)
				с нарушенной устойчивостью	с утраченной устойчивостью	
Мичуринское		30	3		1.0	Ложный дубовый трутовик
Итого					1.0	

Состояние обследованных лесных насаждений приведено в приложениях 1.1 - 1.4 к Акту в зависимости от метода проведения ЛПО.

1.3. В обследованных лесных участках прогнозируется:

Прогноз	Площадь, га
Ослабление лесных насаждений	
Усыхание лесных насаждений различной степени	
Развитие очагов вредных организмов	1.0

1.4. Обнаружено загрязнение лесного участка отходами и выбросами:

промышленными

бытовыми

Вид загрязнен	Размеры загрязнения			Объем, кубм	Площадь загрязнения, га
	длина, м	ширина, м	высота, м		

ЗАКЛЮЧЕНИЕ

Оценка текущего санитарного и лесопатологического состояния лесных насаждений, назначенные профилактические мероприятия по защите лесов, агитационные мероприятия:

На площади 1.0 га состояние насаждений неудовлетворительное, насаждение с утраченной устойчивостью. На площади 16.0 га состояние удовлетворительное.

Состав насаждения по таксационному описанию: 10Д насаждение ослаблено по причине Ложный дубовый трутовик, что приводит к нарушению сосудистого питания крон деревьев и к отмиранию ассимиляционного аппарата.

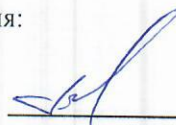
По санитарному и лесопатологическому состоянию насаждения на 1.0 га назначено лесопатологическое обследование инструментальным способом с целью определения вида санитарно-оздоровительного мероприятия и объема выбираемой древесины.

Исполнитель работ по проведению лесопатологического обследования:

ФИО

Тепляков Юрий Александрович

Подпись



Дата

10.01.2018

*Раздел включается в акт, в случае проведения лесопатологического обследования визуальным способом

