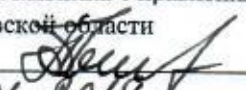


УТВЕРЖДАЮ:
Заместитель начальника Управления
лесами Тамбовской области
А.Ф.Пышкин 
Дата 12.01.2018г.

Акт
лесопатологического обследования № 962

лесных насаждений Челнавское лесничества
Тамбовская область (субъект РФ)

Способ лесопатологического обследования: 1. Визуальный
2. Инструментальный

Место проведения

Участковое лесничество	Урочище (дача)	Квартал (кварталы)	Выдел (выделы)	Площадь, га
Комсомольское		27	18	7.5

Лесопатологическое обследование проведено на общей площади 1 га.

Инструментальное обследование лесного участка

1. Фактическая таксационная характеристика лесного насаждения соответствует (не соответствует) (нужное подчеркнуть) таксационному описанию. Причины несоответствия:

Ведомость лесных участков с выявленными несоответствиями таксационным описаниям приведена в приложении 1 к Акту.

2. Состояние насаждений: с нарушенной устойчивостью

с утраченной устойчивостью

причины повреждения:

Корневая губка

В том числе:

заселено (отработано) стволовыми вредителями

Вид вредителя	Порода	Встречаемость (% заселённых деревьев)	Степень заселения лесного насаждения (слабая, средняя, сильная)

Повреждено огнём

Вид пожара	Порода	Состояние корневых лап		Состояние корневой шейки		Подсушивание луба	
		% повреждённых огнём корней	% деревьев с данным повреждением	ожог корневой шейки по окружности (1/4; 2/4; 3/4; более 3/4)	% деревьев с данным повреждением	по окружности (1/4; 2/4; 3/4; более 3/4)	% деревьев с данным повреждением

Поражено болезнями

Вид болезни	Порода	Встречаемость (% поражённых деревьев)	Степень поражения лесного насаждения (слабая, средняя, сильная)
Корневая губка	С	41.5	сильная

3. Выборке подлежат	46.6 % деревьев,	50.4 % деревьев по запасу,
в т.ч.: ослабленных	% (причины назначения)	% (причины назначения)
сильно ослабленных	18 % (причины назначения)	20.8 % (причины назначения)
усыхающих	11.4 % (причины назначения)	12.6 % (причины назначения)
свежего сухостоя	10.5 %,	11.1 %,
в т.ч.: свежего ветровала	%	%
свежего бурелома	%	%
старого ветровала	1 %	0.9 %
в т.ч.: старого бурелома	1.4 %	1.0 %
старого сухостоя	4.3 %	4.0 %

4. Поднота лесного насаждения после уборки деревьев, подлежащих рубке, составит 0.2

Критическая полнота для данной категории лесных насаждений составляет 0.3

5. ЗАКЛЮЧЕНИЕ

С целью предотвращения негативных процессов или снижения ущерба от их воздействия назначено:

Участковое лесничество	Урочище (дана)	Квартал	Выдел	Площадь выдела, га	Вид мероприятия	Площадь мероприятия, га	Период	Запас на выдел, кубм	Крайние сроки проведения
Комсомольское		27	18А	1	ССР	1	С	194,8	2018
							Б	17,2	

Ведомость перечета деревьев назначенных в рубку и абрис лесного участка прилагаются (приложение 2 и 3 к Акту)

6. Меры по обеспечению возобновления **в соответствии с "Правилами лесовосстановления"**
7. Мероприятия, необходимые для предупреждения повреждения или поражения смежных насаждений сбор порубочных остатков с последующим сжиганием в пожаробезопасный период, в смежных насаждениях осуществлять надзор за распространением вредителей и болезней.
8. Сведения для расчёта понижающего коэффициента стоимости древесины:
 год образования старого сухостоя **2016**
 основная причина повреждения древесины

Дата проведения обследований **11.07.2017**

Исполнитель работ по проведению лесопатологических обследований:

ФИО

Тепляков Юрий Александрович

Подпись



Ведомость перечета деревьев назначенных в рубку

ВРЕМЕННАЯ ПРОБНАЯ ПЛОЩАДЬ №

Субъект Российской Федерации

Лесничество (лесопарк) Квартал Выдел

Площадь га,

Номер очага вредных организмов Размер пробной площади га

Таксационная характеристика:

Тип леса Состав Возраст Бонитет

Плотота Запас на га Возобновление

Время и причина ослабления лесного насаждения

Корневая губка

Тип очага вредных организмов: эпизодический, хронический (подчеркнуть)

Фаза развития очага вредных организмов: начальная, нарастающая численности, собственно вспышка, кризис (подчеркнуть)

Состояние лесного насаждения, намечаемые мероприятия

Насаждение с утраченной устойчивостью. Требуется проведение сплошной санитарной рубки.

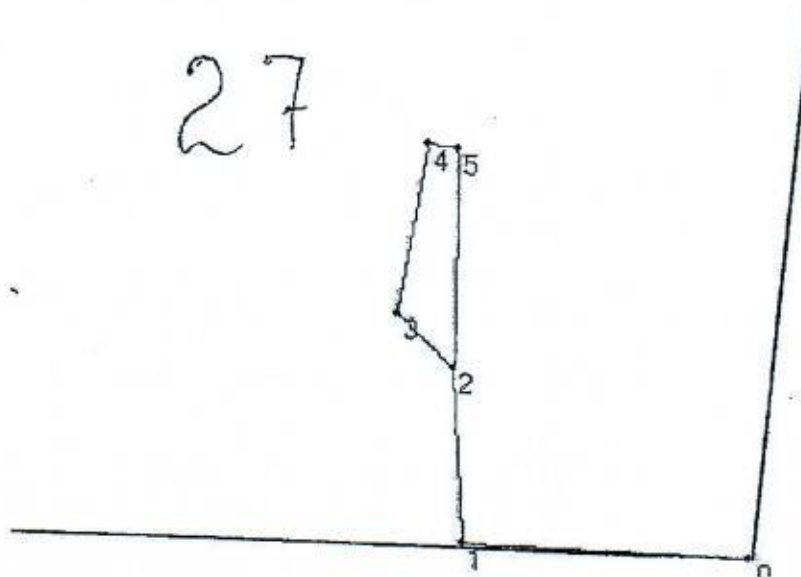
Исполнитель работ по проведению лесопатологических обследований:

ФИО *Тепляков Юрий Александрович* Подпись 

Дата составления документа *10.01.2018* Телефон *8-4752-72-45-16*

Абрис участка

M 1:10000




Помер выдела	Сплошной пересчет				
	№ ленты (площадки)	длина, м	ширина, м	радиус, м	площадь, га
18А					1

Номера точек	Координаты	Румбы линий	Длина, м
0-1	Е: 53.177151 N: 41.373255	СЗ 87	297
1-2	Е: 53.177326 N: 41.36691	СЗ 3	200
2-3	Е: 53.179188 N: 41.367467	СЗ 42	88
3-4	Е: 53.179531 N: 41.366726	СВ 9	197
4-5	Е: 53.181202 N: 41.367653	ЮВ 80	34
5-2	Е: 53.181187 N: 41.367989	ЮЗ 1	255

Условные обозначения

Исполнитель работ по проведению лесопатологических обследований:

ФИО Тешляков Юрий Александрович Подпись 

Дата составления документа 10.01.2018 Телефон 8-4752-72-45-16

1. Визуальное лесопатологическое обследование. *

Наземное Дистанционное

1.1. На площади 7.5 га фактическая таксационная характеристика лесного насаждения соответствует (не соответствует) таксационному описанию (нужное подчеркнуть). Причины несоответствия: давность определения качественных и количественных характеристик насаждения

Список участков с выявленными несоответствиями приведен в приложении 1 к настоящему Акту.

1.2. Лесные насаждения с нарушенной и утраченной устойчивостью выявлены на площади 1.0 га:

Участковое лесничество	Урочище (дача)	Квартал	Выдел	Площадь, га		Причина ослабления (гибели)
				с нарушенной устойчивостью	с утраченной устойчивостью	
Комсомольское		27	18	6.5	1.0	Корневая губка
Итого				6.5	1.0	

Состояние обследованных лесных насаждений приведено в приложениях 1.1 - 1.4 к Акту в зависимости от метода проведения ЛПО.

1.3. В обследованных лесных участках прогнозируется:

Прогноз	Площадь, га
Ослабление лесных насаждений	
Усыхание лесных насаждений различной степени	6.5
Развитие очагов вредных организмов	1.0

1.4. Обнаружено загрязнение лесного участка отходами и выбросами:

промышленными
бытовыми

Вид загрязнения	Размеры загрязнения			Объем, кубм	Площадь загрязнения, га
	длина, м	ширина, м	высота, м		

ЗАКЛЮЧЕНИЕ

Оценка текущего санитарного и лесопатологического состояния лесных насаждений, назначенные профилактические мероприятия по защите лесов, агитационные мероприятия:

На площади 1.0 га состояние насаждений неудовлетворительное, насаждение с утраченной устойчивостью. На площади 6.5 га насаждение с нарушенной устойчивостью.

Состав насаждения по таксационному описанию: 10С насаждение ослаблено по причине Корневая губка, что приводит к нарушению сосудистого питания кроны деревьев и к отмиранию ассимиляционного аппарата.

По санитарному и лесопатологическому состоянию насаждения на 1.0 га назначено лесопатологическое обследование инструментальным способом с целью определения вида санитарно-оздоровительного мероприятия и объема выбираемой древесины.

Исполнитель работ по проведению лесопатологического обследования:

ФИО Тспляков Юрий Александрович

Подпись

Дата 10.09.2018

*Раздел включается в акт, в случае проведения лесопатологического обследования визуальным способом

