

УТВЕРЖДАЮ:
Заместитель начальника Управления
лесаами Тамбовской области
А.Ф.Пышкин *А.Ф.Пышкин*
Дата *12.01.2018*²

Акт
лесопатологического обследования № 943

лесных насаждений Челнавское лесничества
Тамбовская область (субъект РФ)

Способ лесопатологического обследования:

1. Визуальный

2. Инструментальный

Место проведения

| Участковое лесничество | Урочище (дача) | Квартал (кварталы) | Выдел (выделы) | Площадь, га |
|------------------------|----------------|--------------------|----------------|-------------|
| Комсомольское | | 112 | 7 | 25 |
| | | | | |
| | | | | |
| | | | | |

Лесопатологическое обследование проведено на общей площади 1 га.

Инструментальное обследование лесного участка

1. Фактическая таксационная характеристика лесного насаждения соответствует (не соответствует) (нужное подчеркнуть) таксационному описанию. Причины несоответствия:

Ведомость лесных участков с выявленными несоответствиями таксационным описаниям приведена в приложении 1 к Акту.

2. Состояние насаждений: с нарушенной устойчивостью

с утраченной устойчивостью

причины повреждения:

Корневая губка

В том числе:

заселено (отработано) стволовыми вредителями

| Вид вредителя | Порода | Встречаемость (% заселённых деревьев) | Степень заселения лесного насаждения (слабая, средняя, сильная) |
|---------------|--------|---------------------------------------|---|
| | | | |
| | | | |
| | | | |

Повреждено огнём

| Вид пожара | Порода | Состояние корневых лап | | Состояние корневой шейки | | Подсушивание луба | |
|------------|--------|-----------------------------|----------------------------------|--|----------------------------------|--|----------------------------------|
| | | % повреждённых огнём корней | % деревьев с данным повреждением | ожог корневой шейки по окружности (1/4; 2/4; 3/4; более 3/4) | % деревьев с данным повреждением | по окружности (1/4; 2/4; 3/4; более 3/4) | % деревьев с данным повреждением |
| | | | | | | | |
| | | | | | | | |
| | | | | | | | |

Поражено болезнями

| Вид болезни | Порода | Встречаемость (% поражённых деревьев) | Степень поражения лесного насаждения (слабая, средняя, сильная) |
|----------------|--------|---------------------------------------|---|
| Корневая губка | С | 50.9 | сильная |
| | | | |
| | | | |

| | | | | |
|---------------------------|------|------------------------|------|------------------------|
| 3. Выборке подлежит | 50.9 | % деревьев, | 50.1 | % деревьев по запасу, |
| в т.ч.: ослабленных | 24.7 | % (причины назначения) | 23.7 | % (причины назначения) |
| сильно ослабленных | 15.9 | % (причины назначения) | 16.3 | % (причины назначения) |
| усыхающих | 6.8 | % (причины назначения) | 7.1 | % (причины назначения) |
| свежего сухостоя | 6.8 | %, | 7.1 | %, |
| в т.ч.: свежего ветровала | | % | | % |
| свежего бурелома | | % | | % |
| старого ветровала | | % | | % |
| старого бурелома | | % | | % |
| в т.ч.: старого бурелома | | % | | % |
| старого сухостоя | 3.5 | % | 3.0 | % |

4. Полнота лесного насаждения после уборки деревьев, подлежащих рубке, составит
Критическая полнота для данной категории лесных насаждений составляет

0.2

0.3

5. ЗАКЛЮЧЕНИЕ

С целью предотвращения негативных процессов или снижения ущерба от их воздействия назначено:

| Участковое лесничество | Урочище (дача) | Квартал | Выдел | Площадь, выдела, га | Вид мероприятия | Площадь, мероприятия, га | Порода | Запас на выдел, кубм | Крайние сроки проведения |
|------------------------|----------------|---------|-------|---------------------|-----------------|--------------------------|--------|----------------------|--------------------------|
| Комсомольское | | 112 | 7А | 1 | ССР | 1 | С | 282.2 | 2018 |
| | | | | | | | | | |
| | | | | | | | | | |

Ведомость перечета деревьев назначенных в рубку и абрис лесного участка прилагаются (приложение 2 и 3 к Акту)

6. Меры по обеспечению возобновления **в соответствии с "Правилами лесовосстановления"**
7. Мероприятия, необходимые для предупреждения повреждения или поражения смежных насаждений **сбор порубочных остатков с последующим сжиганием в пожаробезопасный период, в смежных насаждениях осуществлять надзор за распространением вредителей и болезней.**
8. Сведения для расчёта понижающего коэффициента стоимости древесины:
год образования старого сухостоя **2016**
основная причина повреждения древесины

Дата проведения обследований **11.07.2017**

Исполнитель работ по проведению лесопатологических обследований:

ФИО

Тепляков Юрий Александрович

Подпись



Ведомость перечета деревьев назначенных в рубку

ВРЕМЕННАЯ ПРОБНАЯ ПЛОЩАДЬ №

| | | | | | | | |
|------------------------------|--------------------|--------------------------------|-----|------------------------|---------------|---------|---|
| Субъект Российской Федерации | Тамбовская область | | | | | | |
| Лесничество (лесопарк) | Челнавское | Квартал | 112 | Выдел | 7А | | |
| Площадь | 1 га. | Номер очага вредных организмов | | Размер пробной площади | 1 га | | |
| Таксационная характеристика: | | | | | | | |
| Тип леса | МШ | Состав | 10С | Возраст | 73 | Бонитет | 1 |
| Полнота | 0.5 | Запас на га | 230 | Возобновление | искусственное | | |

Время и причина ослабления лесного насаждения

Корневая губка

Тип очага вредных организмов: эпизодический, хронический (подчеркнуть)

Фаза развития очага вредных организмов: начальная, нарастания численности, собственно вспышка, кризис (подчеркнуть)

Состояние лесного насаждения, намечаемые мероприятия

Насаждение с утраченной устойчивостью. Требуется проведение сплошной санитарной рубки.

Исполнитель работ по проведению лесопатологических обследований:

ФИО

Тепляков Юрий Александрович

Подпись

Дата составления документа

10.01.2018

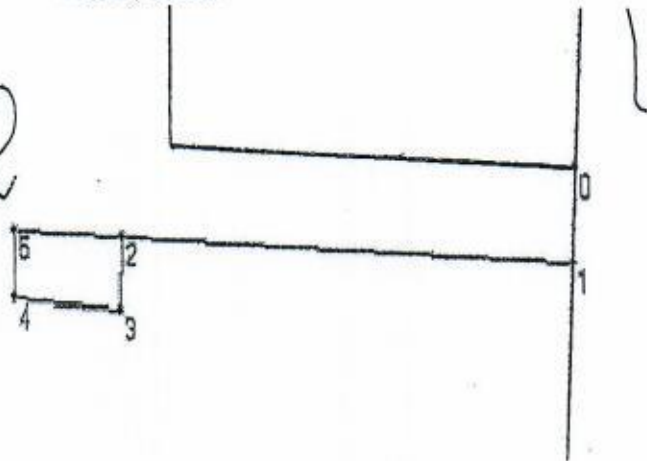
Телефон

8-4752-72-45-16

М 1:10000

Абрис участка

112



| Номер выдела | Сплошной перечет | | | | |
|--------------|--------------------|----------|-----------|-----------|-------------|
| | № ленты (площадки) | длина, м | ширина, м | радиус, м | площадь, га |
| 7А | | | | | 1 |
| | | | | | |

| Номера точек | Координаты | Румбы линий | Длина, м |
|--------------|---------------------------|-------------|----------|
| 0-1 | E: 53.174212 N: 41.412238 | ЮЗ 2 | 100 |
| 1-2 | E: 53.173403 N: 41.412149 | СЗ 88 | 621 |
| 2-3 | E: 53.173296 N: 41.407879 | ЮЗ 1 | 77 |
| 3-4 | E: 53.172595 N: 41.407879 | СЗ 86 | 146 |
| 4-5 | E: 53.172487 N: 41.406633 | СВ 1 | 72 |
| 5-2 | E: 53.173242 N: 41.406633 | ЮВ 88 | 145 |

Условные обозначения

Исполнитель работ по проведению лесопатологических обследований:

ФИО Тепляков Юрий Александрович

Подпись

Дата составления документа 10.09.2018

Телефон

8-4752-72-45-16

Приложение 1.1
к акту лесопатологических обследований

Результаты проведения лесопатологических обследований лесных насаждений за май 2017 г.
(месяц)

Субъект Российской Федерации Тамбовская область
Лесничество (лесопарк) Челнавское
Участковое лесничество Комсомольское
Урочище (лесная дача) _____

| 1 | 2 | 3 | 4 | 5 | 6 | 7 | Таксационная характеристика лесного насаждения | | | | | | | | | | Распределение деревьев по категориям состояния, % от запаса | | | | | | | | | | 29 | 30 | 31 | 32 | 33 | 34 | | | | | | |
|-----|----|---|----------|----------------------------|----------------------------|--------------------------------|--|--------|--------|---------|-------------------|---------------------|----------|--------|---------|------------------|---|------|------|------|------|-----|-----|----|----|----|----|------|------|------|------|-----|----|-------------------------------|-------------------------------|---------------------------------|-----------------|-----|
| | | | | | | | 8 | 9 | 10 | 11 | 12 | 13 | 14 | 15 | 16 | 17 | 18 | 19 | 20 | 21 | 22 | 23 | 24 | 25 | 26 | 27 | | | | | | | 28 | Признаки повреждения деревьев | Доля поврежденных деревьев, % | Причина ослабления, повреждения | Поджег рубке, % | вид |
| 112 | 7А | 1 | защитные | лесопатологического выдела | лесопатологического выдела | лесопатологического выдела, га | 10С | состав | порода | возраст | средняя высота, м | средний диаметр, см | тип леса | панота | бонитет | запас, куб. м/га | 17 | 18 | 19 | 20 | 21 | 22 | 23 | 24 | 25 | 26 | 27 | 28 | 103, | 50,9 | 50,1 | КСР | 1 | | | | | |
| | | | | | | | | | С | 73 | 20 | 22 | МШ | 0.5 | 1 | 230 | 679 | 28.4 | 21.5 | 23.7 | 16.3 | 7.1 | 3.0 | | | | | 104, | | | | | | | | | | |
| | | | | | | | | | | | | | | | | | | | | | | | | | | | | 114, | | | | | | | | | | |
| | | | | | | | | | | | | | | | | | | | | | | | | | | | | 504, | | | | | | | | | | |
| | | | | | | | | | | | | | | | | | | | | | | | | | | | | 853, | | | | | | | | | | |
| | | | | | | | | | | | | | | | | | | | | | | | | | | | | 832 | | | | | | | | | | |

Показатели, не соответствующие таксационному описанию отмечаются "*".

Исполнитель работ по проведению лесопатологического обследования:

ФИО: Тепляков Юрий Александрович

Подпись

Дата составления документа: 10.01.2018 Телефон: 724516

1. Визуальное лесопатологическое обследование. *

Наземное

Дистанционное

1.1. На площади 25.0 га фактическая таксационная характеристика лесного

насаждения соответствует (не соответствует) таксационному описанию (нужное подчеркнуть). Причины несоответствия: давность определения качественных и количественных характеристик насаждения

Список участков с выявленными несоответствиями приведен в приложении 1 к настоящему Акту.

1.2. Лесные насаждения с нарушенной и утраченной устойчивостью выявлены на площади 25.0 га:

| Участковое лесничество | Урочище (дача) | Квартал | Выдел | Площадь, га | | Причина ослабления (гибели) |
|------------------------|----------------|---------|-------|----------------------------|----------------------------|-----------------------------|
| | | | | с нарушенной устойчивостью | с утраченной устойчивостью | |
| Комсомольское | | 112 | 7 | 24.0 | 1.0 | Корневая губка |
| Итого | | | | 24.0 | 1.0 | |

Состояние обследованных лесных насаждений приведено в приложениях 1.1 - 1.4 к Акту в зависимости от метода проведения ЛПО.

1.3. В обследованных лесных участках прогнозируется:

| Прогноз | Площадь, га |
|--|-------------|
| Ослабление лесных насаждений | |
| Усыхание лесных насаждений различной степени | 24.0 |
| Развитие очагов вредных организмов | 1.0 |

1.4. Обнаружено загрязнение лесного участка отходами и выбросами:

промышленными

бытовыми

| Вид загрязнен | Размеры загрязнения | | | Объем, кубм | Площадь загрязнения, га |
|---------------|---------------------|-----------|-----------|-------------|-------------------------|
| | длина, м | ширина, м | высота, м | | |
| | | | | | |

ЗАКЛЮЧЕНИЕ

Оценка текущего санитарного и лесопатологического состояния лесных насаждений, назначенные профилактические мероприятия по защите лесов, агитационные мероприятия:

На площади 1.0 га состояние насаждений неудовлетворительное, насаждение с утраченной устойчивостью. На площади 24.0 га насаждение с нарушенной устойчивостью.

Состав насаждения по таксационному описанию: 10С насаждение ослаблено по причине Корневая губка, что приводит к нарушению сосудистого питания крон деревьев и к отмиранию ассимиляционного аппарата.

По санитарному и лесопатологическому состоянию насаждения на 1.0 га назначено лесопатологическое обследование инструментальным способом с целью определения вида санитарно-оздоровительного мероприятия и объема выбираемой древесины.

Исполнитель работ по проведению лесопатологического обследования:

ФИО Тепляков Юрий Александрович

Подпись



Дата 10.09.2019

*Раздел включается в акт, в случае проведения лесопатологического обследования визуальным способом

Приложение 1.1
к акту лесопатологических обследований

Результаты проведения лесопатологических обследований лесных насаждений за май 2017 г.

(месяц)

Субъект Российской Федерации Тамбовская область
Лесничество (лесопарк) Челнавское
Участковое лесничество Комсомольское
Урочище (лесная дача) 0

| 1 | 2 | 3 | 4 | 5 | 6 | 7 | Таксационная характеристика лесного насаждения | | | | | | | | Распределение деревьев по категориям состояния, % от запаса | | | | | | | | | | | 30 | 31 | 32 | 33 | 34 | | | | |
|-----|---|----|----------|----------------------|----|---|--|---|-----|----|----|----|------|----|---|----|----|----|----|----|----|----|----|----|----|----|----|------|----|----|----|----|----|----|
| | | | | | | | 8 | 9 | 10 | 11 | 12 | 13 | 14 | 15 | 16 | 17 | 18 | 19 | 20 | 21 | 22 | 23 | 24 | 25 | 26 | | | | | | 27 | 28 | 29 | 30 |
| 1 | 2 | 3 | 4 | 5 | 6 | 7 | 8 | 9 | 10 | 11 | 12 | 13 | 14 | 15 | 16 | 17 | 18 | 19 | 20 | 21 | 22 | 23 | 24 | 25 | 26 | 27 | 28 | 29 | 30 | 31 | 32 | 33 | 34 | |
| 112 | 7 | 25 | защитные | противозарозные леса | 7А | 1 | 10С | С | 60* | 20 | 22 | МШ | 0.6* | 1 | 230 | | 25 | 20 | 24 | 16 | 9 | 6 | | | | | | 103, | 15 | | | | | |
| | | | | | | | | | | | | | | | | | 25 | 20 | 24 | 16 | 9 | 6 | | | | | | 104, | | | | | | |
| | | | | | | | | | | | | | | | | | 18 | 19 | 20 | 21 | 22 | 23 | 24 | 25 | 26 | 27 | 28 | 114, | | | | | | |
| | | | | | | | | | | | | | | | | | 17 | 18 | 19 | 20 | 21 | 22 | 23 | 24 | 25 | 26 | 27 | 504, | | | | | | |
| | | | | | | | | | | | | | | | | | 17 | 18 | 19 | 20 | 21 | 22 | 23 | 24 | 25 | 26 | 27 | 853, | | | | | | |
| | | | | | | | | | | | | | | | | | 17 | 18 | 19 | 20 | 21 | 22 | 23 | 24 | 25 | 26 | 27 | 832 | | | | | | |

Показатели, не соответствующие таксационному описанию отмечаются "*".

Исполнитель работ по проведению лесопатологического обследования:

ФИО: Тепляков Юрий Александрович

Подпись

Дата составления документа: 10.01.2018

Телефон:

724516

Участковое лесничество: КОСМОМОЛЬСКОЕ

ПРОТИВООРОЗИОННЫЕ ЛЕСА

Квартал 112

| № | Пло- щадь | Состав | Подрос- т | Подрост | по: Я- вы- ва- ра- ле- са- ст- са- ру- са- оцен- ка | Эле- мент | Вы- со- та | Вы- со- та | Ди- аметр | Гр- уп- па | Бо- ро- на | Тип | Полн- аса- | Запас сырост. | Кл- аса- | Запас на выдел | дес. МЗ | Хоз- яст- вен- ные | |
|--|--------------|--------|--------------|---------|--|--------------|------------------|------------------|--------------|------------------|------------------|-----------|---------------|------------------|-------------|-------------------|---------|-----------------------------|---------------------|
| 1 | 2,5 | 10СО+В | 1 | 23 | СО | 55 | 23 | 22 | 3 | 2 | 1А | МШ В2 | ,8 | 37 | 93 | 93 | 2 | 1 | ПРОРЕЖИВАНИЕ 10% |
| подлесок: Р БЗН СР.ГУСТ | | | | | | | | | | | | | | | | | | | |
| культуры-52 г., состояние ХОРОШИЕ | | | | | | | | | | | | | | | | | | | |
| 3 | 9,5 | 10СО | 1 | 23 | СО | 70 | 23 | 24 | 4 | 2 | 1 | МШ В2 | ,6 | 28 | 266 | 266 | | | ПРОХ. РУБКА 15% |
| подлесок: Р КРЛ СР.ГУСТ | | | | | | | | | | | | | | | | | | | |
| культуры-37 г., состояние УДОВЛЕТВОРИТЕЛЬНЫЕ | | | | | | | | | | | | | | | | | | | |
| ПОЛНОТА НЕРАВНОМЕРНАЯ | | | | | | | | | | | | | | | | | | | |
| 4 | 3,8 | 10В | 1 | 23 | В | 55 | 23 | 22 | 6 | 3 | 1А | ДСН С2 | ,8 | 23 | 87 | 87 | 2 | | ПРОРЕЖИВАНИЕ 15% |
| культуры-52 г., состояние ХОРОШИЕ | | | | | | | | | | | | | | | | | | | |
| 5 | 12,0 | 10СО | 1 | 20 | СО | 40 | 20 | 20 | 2 | 1 | 1А | МШ В2 | ,9 | 34 | 408 | 408 | 3 | | ПРОРЕЖИВАНИЕ 15% |
| подлесок: Р КРЛ СР.ГУСТ | | | | | | | | | | | | | | | | | | | |
| культуры-67 г., состояние ХОРОШИЕ | | | | | | | | | | | | | | | | | | | |
| 6 | 2,0 | 10СО | 1 | 18 | СО | 40 | 18 | 20 | 2 | 1 | 1А | МШ В2 | ,7 | 24 | 48 | 48 | | | ПРОРЕЖИВАНИЕ 15% |
| культуры-67 г., состояние УДОВЛЕТВОРИТЕЛЬНЫЕ | | | | | | | | | | | | | | | | | | | |
| ПОЛНОТА НЕРАВНОМЕРНАЯ | | | | | | | | | | | | | | | | | | | |
| 7 | 25,0 | 10СО+В | 1 | 20 | СО | 60 | 20 | 22 | 3 | 2 | 1 | МШ В2 | ,6 | 23 | 575 | 575 | | | ПРОРЕЖИВАНИЕ 10% |
| подлесок: Р БЗН СР.ГУСТ | | | | | | | | | | | | | | | | | | | |
| культуры-47 г., состояние УДОВЛЕТВОРИТЕЛЬНЫЕ | | | | | | | | | | | | | | | | | | | |
| повреждение ФИТОРЕДИТЕЛИ, СОСНА ОБ. ИСКУС, СЛАБАЯ, КОРНЕВАЯ ГУБКА | | | | | | | | | | | | | | | | | | | |
| ПОЛНОТА НЕРАВНОМЕРНАЯ | | | | | | | | | | | | | | | | | | | |
| 8 | 11,0 | 8СО2В | 1 | 19 | СО В | 55 | 19 | 20 | 3 | 2 | 1 | МШ В2 | ,8 | 29 | 319 | 255 64 | 3 | | ПРОРЕЖИВАНИЕ 10% |
| культуры-52 г., состояние ХОРОШИЕ | | | | | | | | | | | | | | | | | | | |
| СОСТАВ НЕОДНОРОДНЫЙ | | | | | | | | | | | | | | | | | | | |
| ДОРОГИ ГРУНТОВЫЕ | | | | | | | | | | | | | | | | | | | |
| ОШЕГО ПОЛЬЗОВАНИЯ, ширина 6,0 м, прояженность 1,0 км, УДОВЛЕТВОРИТЕЛЬНОЕ | | | | | | | | | | | | | | | | | | | |
| 12 | 9,5 | СО | | | | | | | | | | | | | | | | | ПРОРЕЖИВАНИЕ 10% |
| вырубка-10 г. | | | | | | | | | | | | | | | | | | | |
| пней 900 шт/га, в том числе сосны 850 шт/га | | | | | | | | | | | | | | | | | | | |
| 13 | 2,5 | СО | | | | | | | | | | | | | | | | | ПРОРЕЖИВАНИЕ 10% |
| вырубка-10 г. | | | | | | | | | | | | | | | | | | | |
| пней 800 шт/га, в том числе сосны 750 шт/га | | | | | | | | | | | | | | | | | | | |
| Итого по категории | | | | | | | | | | | | | | | | | | | |
| | | | | | | | | | | | | | 1796 | 1 | | | | | |
| | | | | | | | | | | | | | 1645 | СО | | | | | |
| | | | | | | | | | | | | | 151 | В | | | | | |

КОПИЯ ВЕРНА