

УТВЕРЖДАЮ:  
Заместитель начальника Управления  
лесаами Тамбовской области  
А.Ф.Пышкин *Пышкин*  
Дата 12.01.2018

Акт  
лесопатологического обследования № 986

лесных насаждений Челнавское лесничества  
Тамбовская область (субъект РФ)

Способ лесопатологического обследования:

1. Визуальный

2. Инструментальный

Место проведения

Участковое лесничество	Урочище (дача)	Квартал (кварталы)	Выдел (выделы)	Площадь, га
Сосновское		23	5	39

Лесопатологическое обследование проведено на общей площади 39 га.

## Инструментальное обследование лесного участка

1. Фактическая таксационная характеристика лесного насаждения соответствует (не соответствует) (нужное подчеркнуть) таксационному описанию. Причины несоответствия:

Ведомость лесных участков с выявленными несоответствиями таксационным описаниям приведена в приложении 1 к Акту.

2. Состояние насаждений: с нарушенной устойчивостью

с утраченной устойчивостью

причины повреждения:

Ложный дубовый трутовик

В том числе:

заселено (отработано) стволовыми вредителями

Вид вредителя	Порода	Встречаемость (% заселённых деревьев)	Степень заселения лесного насаждения (слабая, средняя, сильная)

Повреждено огнём

Вид пожара	Порода	Состояние корневых лап		Состояние корневой шейки		Подсушивание луба	
		% повреждённых огнём корней	% деревьев с данным повреждением	ожог корневой шейки по окружности (1/4; 2/4; 3/4; более 3/4)	% деревьев с данным повреждением	по окружности (1/4; 2/4; 3/4; более 3/4)	% деревьев с данным повреждением

Поражено болезнями

Вид болезни	Порода	Встречаемость (% поражённых деревьев)	Степень поражения лесного насаждения (слабая, средняя, сильная)
Ложный дубовый трутовик	Д	10.5	слабая

3. Выборке подлежит	10.5 % деревьев,	9.4 % деревьев по запасу,
в т.ч.: ослабленных	% (причины назначения)	% (причины назначения)
сильно ослабленных	% (причины назначения)	% (причины назначения)
усыхающих	% (причины назначения)	% (причины назначения)
свежего сухостоя	8.2 %,	7.3 %,
в т.ч.: свежего ветровала	%	%
свежего бурелома	%	%
старого ветровала	0.3 %	0.3 %
в т.ч.: старого бурелома	0.3 %	0.3 %
старого сухостоя	1.7 %	1.5 %

4. Полнота лесного насаждения после уборки деревьев, подлежащих рубке, составит  
Критическая полнота для данной категории лесных насаждений составляет

0.6

0.3

5. ЗАКЛЮЧЕНИЕ

С целью предотвращения негативных процессов или снижения ущерба от их воздействия назначено:

Участковое лесничество	Урочище (дача)	Квартал	Выдел	Площадь, выдела, га	Вид мероприятия	Площадь, мероприятия, га	Порода	Запас на выдел, кбм	Крайние сроки проведения
Сосновское		23	5	39	ВСП	39	Д	778.1	2018

Ведомость перечета деревьев назначенных в рубку и абрис лесного участка прилагаются (приложение 2 и 3 к Акту)

- 6. Меры по обеспечению возобновления
- 7. Мероприятия, необходимые для предупреждения повреждения или поражения смежных насаждений  
сбор порубочных остатков с последующим сжиганием в пожаробезопасный период, в смежных насаждениях осуществлять  
надзор за распространением вредителей и болезней.
- 8. Сведения для расчёта понижающего коэффициента стоимости древесины:  
год образования старого сухостоя  
основная причина повреждения древесины

2016

Дата проведения обследований 11.07.2017

Исполнитель работ по проведению лесопатологических обследований:

ФИО

Налдеев Дмитрий Федорович

Подпись



Ведомость перечета деревьев назначенных в рубку

ВРЕМЕННАЯ ПРОБНАЯ ПЛОЩАДЬ №

Субъект Российской Федерации

Лесничество (лесопарк)  Квартал  Выдел

Площадь  га.

Номер очага вредных организмов  Размер пробной площади  га

Таксационная характеристика:

Тип леса  Состав  Возраст  Бонитет

Полнота  Запас на га  Возобновление

Время и причина ослабления лесного насаждения

*Ложный дубовый трутовик*

Тип очага вредных организмов: эпизодический, хронический (подчеркнуть)

Фаза развития очага вредных организмов: начальная, нарастания численности, собственно вспышка, кризис (подчеркнуть)

Состояние лесного насаждения, намечаемые мероприятия

*Насаждение с нарушенной устойчивостью. Требуется проведение выборочной санитарной рубки.*

Исполнитель работ по проведению лесопатологических обследований:

ФИО *Наздеев Дмитрий Федорович*

Подпись

Дата составления документа *10.01.2019*

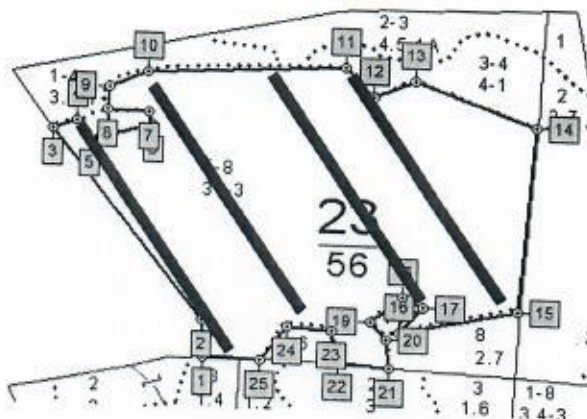
Телефон

*8-4752-72-45-16*



Абрис участка

M 1:10000



Номер выдела	Ленты (круговой площадки) перечёта				
	№ ленты (площадки)	длина, м	ширина, м	радиус, м	площадь, га
5	1	500	20		1
	2	500	20		1
	3	500	20		1
	4	500	20		1

Номера точек	Координаты	Румбы линий	Длина, м
1-2	E: 53.23602 N: 41.429796	C3 2	78
2-3	E: 53.23672 N: 41.429745	C3 36	484
3-4	E: 53.24024 N: 41.425484	CB 68	48
4-5	E: 53.240403 N: 41.42615	ЮВ 32	46
5-6	E: 53.240053 N: 41.426509	CB 74	123
6-7	E: 53.240352 N: 41.428286	C3 19	28
7-8	E: 53.240594 N: 41.42815	C3 88	77
8-9	E: 53.240619 N: 41.426993	CB 3	48
9-10	E: 53.24105 N: 41.427034	CB 65	79
10-11	E: 53.241347 N: 41.428099	CB 87	369
11-12	E: 53.241543 N: 41.433614	ЮВ 42	81
12-13	E: 53.241006 N: 41.43442	CB 65	85
13-14	E: 53.241331 N: 41.435574	ЮВ 69	243
14-15	E: 53.240527 N: 41.438963	ЮЗ 4	388
15-16	E: 53.237054 N: 41.438551	ЮЗ 77	226
16-17	E: 53.236592 N: 41.435263	CB 39	70
17-18	E: 53.237078 N: 41.435926	C3 62	44
18-19	E: 53.237265 N: 41.435345	ЮЗ 47	80
19-20	E: 53.23678 N: 41.43446	ЮВ 40	47
20-21	E: 53.236457 N: 41.434908	ЮВ 6	60
21-22	E: 53.23602 N: 41.429796	C3 85	96
22-23	E: 53.23602 N: 41.429796	C3 10	67
23-24	E: 53.23659 N: 41.433394	C3 86	83
24-25	E: 53.236642 N: 41.432148	ЮЗ 35	88
25-1	E: 53.235995 N: 41.431398	C3 88	107

Условные обозначения

Исполнитель работ по проведению лесопатологических обследований:

ФИО

Надеев Дмитрий Федорович

Подпись

Дата составления документа

10.01.2018

Телефон

8-4752-72-45-16



