

УТВЕРЖДАЮ:
Заместитель начальника Управления
лесами Тамбовской области
А.Ф.Пышкин *А.Ф.Пышкин*
Дата *12.01.2018г.*

Акт
лесопатологического обследования № 898

лесных насаждений Челнавское лесничества
Тамбовская область (субъект РФ)

Способ лесопатологического обследования:

1. Визуальный

2. Инструментальный

Место проведения

Участковое лесничество	Урочище (дача)	Квартал (кварталы)	Выдел (выделы)	Площадь, га
Стежинское		26	5	49

Лесопатологическое обследование проведено на общей площади 49 га.

Инструментальное обследование лесного участка

1. Фактическая таксационная характеристика лесного насаждения соответствует (не соответствует) (нужное подчеркнуть) таксационному описанию. Причины несоответствия:

Ведомость лесных участков с выявленными несоответствиями таксационным описаниям приведена в приложении 1 к Акту.

2. Состояние насаждений: с нарушенной устойчивостью

с утраченной устойчивостью

причины повреждения:

Корневая губка

В том числе:
заселено (отработано) стволовыми вредителями

Вид вредителя	Порода	Встречаемость (% заселённых деревьев)	Степень заселения лесного насаждения (слабая, средняя, сильная)

Повреждено огнём

Вид пожара	Порода	Состояние корневых лап		Состояние корневой шейки		Подсушивание луба	
		% повреждённых огнём корней	% деревьев с данным повреждением	ожог корневой шейки по окружности (1/4; 2/4; 3/4; более 3/4)	% деревьев с данным повреждением	по окружности (1/4; 2/4; 3/4; более 3/4)	% деревьев с данным повреждением

Поражено болезнями

Вид болезни	Порода	Встречаемость (% поражённых деревьев)	Степень поражения лесного насаждения (слабая, средняя, сильная)
Корневая губка	С	11.7	средняя

3. Выборке подлежит	11.7	% деревьев,	
в т.ч.: ослабленных		% (причины назначения)	9.5
сильно ослабленных	5.1	% (причины назначения)	% (причины назначения)
усыхающих	3.2	% (причины назначения)	4.4
свежего сухостоя	2	%	% (причины назначения)
в т.ч.: свежего ветровала		%	2.5
свежего бурелома		%	1.5
старого ветровала		%	%
старого бурелома		%	%
старого сухостоя	1.4	%	1.1
			%

4. Полнота лесного насаждения после уборки деревьев, подлежащих рубке, составит
Критическая полнота для данной категории лесных насаждений составляет

0.7

0.3

5. ЗАКЛЮЧЕНИЕ

С целью предотвращения негативных процессов или снижения ущерба от их воздействия назначено:

Участковое лесничество	Урочище (дача)	Квартал	Выдел	Площадь, выдела, га	Вид мероприятия	Площадь, мероприятия, га	Порода	Запас на выдел, кубм	Крайние сроки проведения
Стежинское		26	5	49	ВСП	49	С	2179	2018

Ведомость перечета деревьев назначенных в рубку и абрис лесного участка прилагаются (приложение 2 и 3 к Акту)

6. Меры по обеспечению возобновления

7. Мероприятия, необходимые для предупреждения повреждения или поражения смежных насаждений

сбор порубочных остатков с последующим сжиганием в пожаробезопасный период, в смежных насаждениях осуществлять надзор за распространением вредителей и болезней.

8. Сведения для расчёта понижающего коэффициента стоимости древесины:

год образования старого сухостоя

2016

основная причина повреждения древесины

Дата проведения обследований

11.07.2017

Исполнитель работ по проведению лесопатологических обследований:

ФИО

Сулимов Сергей Владимирович

Подпись

Ведомость перечета деревьев назначенных в рубку

ВРЕМЕННАЯ ПРОБНАЯ ПЛОЩАДЬ №

Субъект Российской Федерации

Лесничество (лесопарк) Квартал Выдел

Площадь га.

Номер очага вредных организмов Размер пробной площади га

Таксационная характеристика:

Тип леса Состав Возраст Бонитет

Полнота Залас на га Возобновление

Время и причина ослабления лесного насаждения

Корневая губка

Тип очага вредных организмов: эпизодический, хронический (подчеркнуть)

Фаза развития очага вредных организмов: начальная, нарастания численности, собственно вспышка, кризис (подчеркнуть)

Состояние лесного насаждения, намечаемые мероприятия

Насаждение с нарушенной устойчивостью. Требуется проведение выборочной санитарной рубки.

Исполнитель работ по проведению лесопатологических обследований:

ФИО *Сулимов Сергей Владимирович*

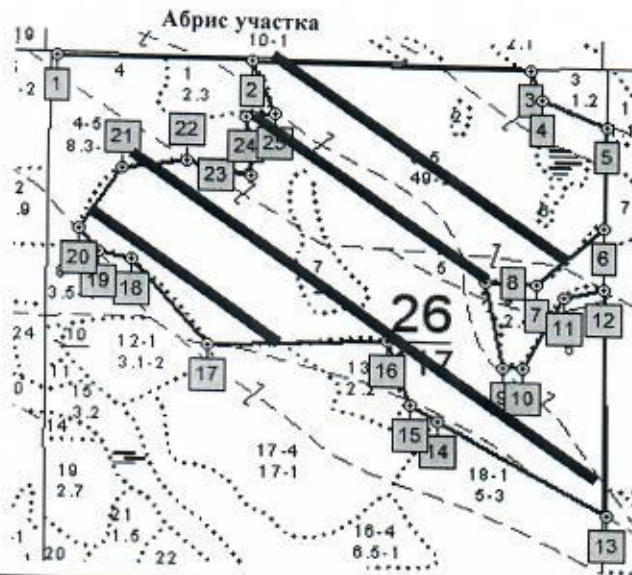
Подпись

Дата составления документа *10.01.2018*

Телефон

8-4752-72-45-16

М 1:10000



Номер выдела	Ленты (круговой площадки) перечёта				
	№ ленты (площадки)	длина, м	ширина, м	радиус, м	площадь, га
5	1	650	20		1.3
	2	550	20		1.1
	3	1000	20		2
	4	300	20		0.6

Номера точек	Координаты	Румбы линий	Длина, м
1-2	E: 53.10654 N: 41.327117	ЮВ 88	374
2-3	E: 53.106448 N: 41.332695	ЮВ 88	531
3-4	E: 53.106296 N: 41.340616	ЮВ 21	70
4-5	E: 53.105712 N: 41.340997	ЮВ 65	139
5-6	E: 53.10518 N: 41.342878	ЮВ 2	221
6-7	E: 53.1032 N: 41.342981	ЮЗ 45	173
7-8	E: 53.102093 N: 41.341176	СЗ 87	97
8-9	E: 53.102142 N: 41.339724	ЮВ 13	188
9-10	E: 53.100498 N: 41.340358	ЮВ 89	37
10-11	E: 53.100492 N: 41.340915	СВ 25	167
11-12	E: 53.101846 N: 41.341976	СВ 77	76
12-13	E: 53.102005 N: 41.343077	ЮВ 4	488
13-14	E: 53.097632 N: 41.343539	СЗ 59	388
14-15	E: 53.099458 N: 41.338603	СЗ 57	64
15-16	E: 53.099774 N: 41.337798	СЗ 20	147
16-17	E: 53.101011 N: 41.337031	ЮЗ 88	343
17-18	E: 53.100928 N: 41.331914	СЗ 40	238
18-19	E: 53.102556 N: 41.32961	СЗ 76	663
19-20	E: 53.102702 N: 41.328652	СЗ 38	64
20-21	E: 53.103152 N: 41.328059	СВ 30	152
21-22	E: 52.822767 N: 41.516036	СВ 82	124
22-23	E: 52.823247 N: 41.516094	ЮВ 75	129
23-24	E: 53.104194 N: 41.332876	СЗ 8	131
24-25	E: 53.105357 N: 41.332615	СВ 83	56
25-2	E: 53.105416 N: 41.333446	СЗ 24	125

Условные обозначения

Исполнитель работ по проведению лесопатологических обследований:

ФИО

Сулимов Сергей Владимирович

Дата составления документа

10.01.2018

Подпись

Телефон

8-4752-72-45-16



