

Инструментальное обследование лесного участка

1. Фактическая таксационная характеристика лесного насаждения соответствует (не соответствует) (нужное подчеркнуть) таксационному описанию. Причины несоответствия:

Ведомость лесных участков с выявленными несоответствиями таксационным описаниям приведена в приложении 1 к Акту.

2. Состояние насаждений: с нарушенной устойчивостью

с утраченной устойчивостью

причины повреждения:

Корневая губка

В том числе:

заселено (отработано) стволовыми вредителями

Вид вредителя	Порода	Встречаемость (% заселённых деревьев)	Степень заселения лесного насаждения (слабая, средняя, сильная)

Повреждено огнём

Вид пожара	Порода	Состояние корневых лап		Состояние корневой шейки		Подсушивание луба	
		% повреждённых огнём корней	% деревьев с данным повреждением	ожог корневой шейки по окружности (1/4; 2/4; 3/4; более 3/4)	% деревьев с данным повреждением	по окружности (1/4; 2/4; 3/4; более 3/4)	% деревьев с данным повреждением

Поражено болезнями

Вид болезни	Порода	Встречаемость (% поражённых деревьев)	Степень поражения лесного насаждения (слабая, средняя, сильная)
Корневая губка	С	12.6	средняя

<p>3. Выборке подлежит 12.6 % деревьев,</p> <p>в т.ч.: ослабленных % (причины назначения)</p> <p>сильно ослабленных 5.4 % (причины назначения)</p> <p>усыхающих 3.6 % (причины назначения)</p> <p>свежего сухостоя 1.9 %,</p> <p>в т.ч.: свежего ветровала %</p> <p>свежего бурелома %</p> <p>старого ветровала %</p> <p>в т.ч.: старого бурелома %</p> <p>старого сухостоя 1.7 %</p>	<p>9.5 % деревьев по запасу,</p> <p>% (причины назначения)</p> <p>3.7 % (причины назначения)</p> <p>2.7 % (причины назначения)</p> <p>1.4 %,</p> <p>%</p> <p>%</p> <p>%</p> <p>%</p> <p>1.7 %</p>
--------------------------------------------------------------------------------------------------------------------------------------------------------------------------------------------------------------------------------------------------------------------------------------------------------------------------------------------------------------------------------------------------------------------------	--------------------------------------------------------------------------------------------------------------------------------------------------------------------------------------------------------------------------------------

4. Полнота лесного насаждения после уборки деревьев, подлежащих рубке, составит

Критическая полнота для данной категории лесных насаждений составляет

0,6

0,3

5. ЗАКЛЮЧЕНИЕ

С целью предотвращения негативных процессов или снижения ущерба от их воздействия назначено:

Участковое лесничество	Урочище (дача)	Квартал	Выдел	Площадь, выдела, га	Вид мероприятия	Площадь, мероприятия, га	Порода	Запас на выдел, кубм	Крайние сроки проведения
Стежинское		25	35	15	ВСП	15	С	642.6	2018

Ведомость перечета деревьев назначенных в рубку и абрис лесного участка прилагаются (приложение 2 и 3 к Акту)

6. Меры по обеспечению возобновления

7. Мероприятия, необходимые для предупреждения повреждения или поражения смежных насаждений

сбор порубочных остатков с последующим сжиганием в пожаробезопасный период, в смежных насаждениях осуществлять надзор за распространением вредителей и болезней.

8. Сведения для расчёта понижающего коэффициента стоимости древесины:

год образования старого сухостоя

2016

основная причина повреждения древесины

Дата проведения обследований

11.07.2017

исполнитель работ по проведению лесопатологических обследований:

ФИО

Сулимов Сергей Владимирович

Подпись



Ведомость перечета деревьев назначенных в рубку

ВРЕМЕННАЯ ПРОБНАЯ ПЛОЩАДЬ №

Субъект Российской Федерации

Лесничество (лесопарк) Квартал Выдел

Площадь га.

Номер очага вредных организмов Размер пробной площади га

Таксационная характеристика:

Тип леса Состав Возраст Бонитет

Полнота Запас на га Возобновление

Время и причина ослабления лесного насаждения

Корневая губка

Тип очага вредных организмов: эпизодический, хронический (подчеркнуть)

Фаза развития очага вредных организмов: начальная, нарастания численности, собственно вспышка, кризис (подчеркнуть)

Состояние лесного насаждения, намечаемые мероприятия

Насаждение с нарушенной устойчивостью. Требуется проведение выборочной санитарной рубки.

Исполнитель работ по проведению лесопатологических обследований:

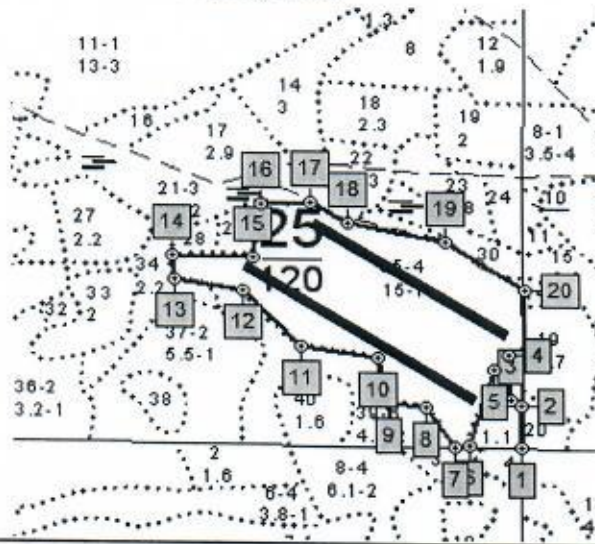
ФИО Подпись

Дата составления документа Телефон


8-4752-72-45-16

Абрис участка

M 1:10000



Номер выдела	Ленты (круговой площадки) перече́та				
	№ ленты (площадки)	длина, м	ширина, м	радиус, м	площадь, га
35	1	350	20		0.7
	2	400	20		0.8

Номера точек	Координаты	Румбы линий	Длина, м
1-2	E: 53.096503 N: 41.327592	CЗ 3	84
2-3	E: 53.097254 N: 41.327532	CЗ 59	23
3-4	E: 53.09736 N: 41.327245	CЗ 5	92
4-5	E: 53.09818 N: 41.327123	ЮЗ 40	39
5-6	E: 53.097911 N: 41.326755	ЮЗ 13	156
6-7	E: 53.096552 N: 41.326196	ЮЗ 83	26
7-8	E: 53.096522 N: 41.325809	CЗ 35	98
8-9	E: 53.097247 N: 41.32497	CЗ 83	68
9-10	E: 53.097326 N: 41.323962	CЗ 15	94
10-11	E: 53.098148 N: 41.323617	CЗ 80	142
11-12	E: 53.098375 N: 41.321538	CЗ 44	160
12-13	E: 53.099415 N: 41.319895	CЗ 79	127
13-14	E: 53.099639 N: 41.318039	CЗ 7	50
14-15	E: 53.100084 N: 41.317947	ЮВ 87	146
15-16	E: 53.100027 N: 41.320124	СВ 5	110
16-17	E: 53.101015 N: 41.320267	СВ 89	90
17-18	E: 53.101036 N: 41.321602	ЮВ 58	82
18-19	E: 53.10065 N: 41.322635	ЮВ 77	182
19-20	E: 53.100281 N: 41.325283	ЮВ 55	178
20-2	E: 53.099371 N: 41.327472	ЮВ 1	235

Условные обозначения

Исполнитель работ по проведению лесопатологических обследований:

ФИО

Сулимов Сергей Владимирович

Подпись

Дата составления документа

10.01.2018

Телефон

8-4752-72-45-16

Н	Пло-	Состав	Подрост	по:Я:Вь-	Эле-	Воз-Ва-	Ди:Кл:Гр:Во:	Тип	Полн:Запас	сырпаст.	Кл: Запас	на	выделе,	дес.МЗ									
ва-	шадь,	длесок	покров,	поч:	со-мент:		ас:ул:	леса	ота:	леса,	дес. МЗ	ас:											
де-	ста,	рельеф,	особенн:	Р:га	ле-	ра	со-ам:с:па:ни:	леса	сухм:	на	общий:	в т.ч:	ко-	нич-									
ла:	га	ости	выдела.	Отмет:	ле-	ста	ет:во:во:те:	ТЛУ	а пл:	по:	то:стоя:	дин	них	мероприятия									
		ка о	порослевом	:У:я-	са	ст	та	зр:ар:	оща:	1	на	сос-ва:	ва:	общий:лик-									
		происх.	Намен.	кат:	гру-			р	лей:	тав:	рн:	де-	де-										
		ег.	незале:	земель:	С:са-			та:та:	сече:	га	выдел:	ляя-	ос:	ревь:									
		:Хар.	лесных	культур	:	:	:		ний:			ши:	ти:	вида:									
		:Кад.	стров.	оценка	:	:	:							ев									
1	2	3	4	5	6	7	8	9	10	11	12	13	14	15	16	17	18	19	20	21	22	23	24

1

культуры-95 г., ВСПАШ.БОРОЗД., ПОСАДКА РУЧНАЯ, состояние УДОВЛЕТВОРИТЕЛЬНЫЕ

СОСТАВ НЕОДНОРОДНЫЙ, ПОЛНОТА НЕРАВНОМЕРНАЯ

26 , 6 лесные культуры 1 22 СО 70 22 24 4 2 1 ВР , 6 26 16 16

культуры-34 г., ВСПАШ.БОРОЗД., ПОСАДКА РУЧНАЯ, состояние УДОВЛЕТВОРИТЕЛЬНЫЕ

10СО

27 2,2 лесные культуры 1 5 СО 20 5 4 1 1 3 МЧ , 4 3 6 6

возобновление

70лчЗБ ОЛЧ 25 10 8 , 6

культуры-84 г., ВСПАШ.БОРОЗД., ПОСАДКА РУЧНАЯ, состояние НЕУДОВЛЕТВОРИТЕЛЬНЫЕ, ЗАГЛУШЕН.ВТОРОСТЕП.ПОРОД

СОСТАВ НЕОДНОРОДНЫЙ, ПОЛНОТА НЕРАВНОМЕРНАЯ

28 , 5 лесные культуры 1 19 СО 57 19 22 3 2 1 МШ , 7 25 13 13

10СО

культуры-47 г., ВСПАШ.БОРОЗД., ПОСАДКА РУЧНАЯ, состояние УДОВЛЕТВОРИТЕЛЬНЫЕ

лесные культуры

29 , 6 5Б4ТБА1СО 1 23 Б 58 23 28 6 3 1 МЧ , 7 20 12 6 2

ТБА 23 36

СО 22 24

культуры-46 г., ВСПАШ.БОРОЗД., ПОСАДКА РУЧНАЯ, состояние УДОВЛЕТВОРИТЕЛЬНЫЕ

СОСТАВ НЕОДНОРОДНЫЙ, ПОЛНОТА НЕРАВНОМЕРНАЯ

30 1,4 100лч+Б 1 12 ОЛЧ 25 12 12 3 2 2 КР , 7 7 10 10

лесные культуры

31 5,9 8Е2СО 1 3 Б 20 3 2 1 1 2 МЧ , 4 1 6 5

10Б СО 4 4

возобновление

32 , 4 лесные культуры 1 22 СО 63 22 24 4 2 1 МШ , 7 30 12 12

10СО+Б

поллесок: Р МЛ РЕДКИЙ

33 2,0 лесные культуры 1 8 СО 22 6 6 2 1 3 МШ , 7 8 16 8

5СО5Б Б 9 8

культуры-41 г., ВСПАШ.БОРОЗД., ПОСАДКА РУЧНАЯ, состояние УДОВЛЕТВОРИТЕЛЬНЫЕ

лесные культуры

34 2,2 9Б10ЛЧ 1 14 Б 35 14 14 4 2 2 МЧ , 7 9 20 18

10СО+Б ОЛЧ

35 15,0 лесные культуры 1 24 СО 73 24 32 4 2 1 МШ , 7 34 510 510

10СО+Б

поллесок: Р МЛ БЗН РЕДКИЙ

36 3,2 лесные культуры 1 17 СО 39 15 16 2 1 1 МШ , 8 25 80 64

8СО2Б Б 60 23 24

10СО+Б

10Б

10СО+Б

10СО+Б

10СО+Б

ПРОЧИСТКА
40%

ПРОЧИСТКА
40%

ВЫБ. САНР. 1 ОЧ

КОПИЯ ВЕРНА