

УТВЕРЖДАЮ:

Должность Заместитель начальника
управления лесами Тамбовской
области

ФИО Пышкин А.Ф.

Дата

13.12.2017 г.

Акт
лесопатологического обследования № 647
лесных насаждений Хоботовского лесничества
Тамбовской области

Способ лесопатологического обследования: Визуальное V
Инструментальное V

Место проведения:

Участковое лесничество	Урочище (дача)	Квартал (кварталы)	Выдел (выделы)	Площадь, га
Иловайское	-	117	9	18,8

Лесопатологическое обследование проведено на общей площади 15,4 га.

1. Визуальное лесопатологическое обследование
Уч. лесничество: Илловайское, участок: - Кв. 117 вид. 9.
Наземное V Дистанционное

1.1. На площади 15.4 га фактическая таксационная характеристика соответствует таксационному описанию.

На площади 3.4 га фактическая таксационная характеристика не соответствует таксационному описанию.

Причины несоответствия: некачественное проведение таксации леса.

Список участков с выявленными несоответствиями приведен в приложении 1 к настоящему Акту.

1.2. Лесные насаждения с нарушенной и утраченной устойчивостью выявлены на площади 3.4 га.

Участковое лесничество	Урочище (дача)	Площадь, га		Причина ослабления (гибели)
		с нарушенной устойчивостью	с утраченной устойчивостью	
Илловайское	-	15,4	3,4	губка корневая (код 466), трутовик настоящий (код 355).

Состояние обследованных лесных насаждений приведено в приложениях 1.1 - 1.4 к Акту в зависимости от метода проведения ЛПО.

1.3. В обследованных лесных участках прогнозируется:

Прогноз	Площадь, га
Ослабление лесных насаждений	
Усыхание лесных насаждений различной степени	15,4
Развитие очагов вредных организмов	3,4

1.4. Обнаружено загрязнение лесного участка отходами и выбросами: промышленными бытовыми

Вид загрязнения	Размеры загрязнения			Объем, кубм	Площадь загрязнения, га
	ширина, м	длина, м	высота, м		

ЗАКЛЮЧЕНИЕ

Оценка текущего санитарного и лесопатологического состояния лесных насаждений,

На площади 3.4 га насаждение сильно ослабленное.

На площади 15.4 га насаждение имеет удовлетворительное санитарное состояние.

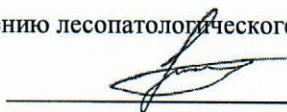
Назначенные профилактические мероприятия по защите лесов:

надзор за прилегающими насаждениями и оставшейся частью древостоя.

агитационные мероприятия:

Исполнитель работ по проведению лесопатологического обследования:

Ирковский Э.Р.



2. Инструментальное обследование лесного участка.

Уч. лесничество: Иловайское, участок: - Кв. 117 выд. 9 ЛП выдел: 2.

2.1. Фактическая таксационная характеристика лесного насаждения соответствует таксационному описанию.

2.2. Состояние насаждений: с нарушенной устойчивостью.

Причины повреждения: губка корневая (код 466). Данные причины определены по следующим признакам: усыхание более 3/4 ветвей в кроне прошлых лет (код 114), ажурность кроны (код 160).

Заселено (отработано) стволовыми вредителями:

Вид вредителя	Порода	Встречаемость (% заселенных деревьев)	Степень заселения лесного насаждения (слабая, средняя, сильная)
-	-	-	-
-	-	-	-
-	-	-	-
-	-	-	-
-	-	-	-
-	-	-	-

Повреждено огнем:

Вид пожара	Порода	Состояние корневых лап		Состояние корневой шейки		Подсушивание луба	
		процент поврежденных огнем корней	процент деревьев с данным повреждением	ожог корневой шейки по окружности (1/4; 2/4; 3/4; более 3/4)	процент деревьев с данным повреждением	по окружности (1/4; 2/4; 3/4; более 3/4)	процент деревьев с данным повреждением
-		-	-	-	-	-	-
		-	-	-	-	-	-
		-	-	-	-	-	-
		-	-	-	-	-	-
		-	-	-	-	-	-
		-	-	-	-	-	-
		-	-	-	-	-	-
		-	-	-	-	-	-

Поражено болезнями:

Вид болезни	Порода	Встречаемость (% пораженных деревьев)	Степень заселения лесного насаждения (слабая, средняя, сильная)
корневая губка	С	21,90	средняя
-	-	-	-
-	-	-	-
-	-	-	-
-	-	-	-

2.3. Выборке подлежит 18,7 % деревьев по запасу,
в том числе:
ослабленных 0 %,
сильно ослабленных 6,2 %, причины назначения: 466;
усыхающих 0 %,
свежего сухостоя 0 %,
свежего ветровала 0 %,
свежего бурелома 0 %,
старого сухостоя 12,5 %,
старого ветровала 0 %,
старого бурелома 0 %,
аварийных 0 %.

2.4. Полнота лесного насаждения после уборки деревьев, подлежащих рубке, составит 0,4.
Критическая полнота для данной категории лесных насаждений 0,3.

ЗАКЛЮЧЕНИЕ

С целью предотвращения негативных процессов или снижения ущерба от их воздействия
назначена выборочная санитарная рубка

Участковое лесничество	Урочище (дача)	Квартал	Выдел	Площадь выдела, га	Вид мероприятия	Площадь мероприятия, га	Порода	Выбрасмый запас на выдел, куб. м	Крайние сроки проведения
Иловайское	-	117	9	18,8	ВСП	15,4	С.	581	2020 год

Ведомость перечета деревьев, назначенных в рубку, и абрис лесного участка
прилагаются (приложение 2 и 3 к данному акту).

Меры по обеспечению возобновления: -.


Мероприятия, необходимые для предупреждения повреждения или поражения смежных
насаждений: своевременное проведение проектируемых мероприятий,
надзор за санитарным и лесопатологическим состоянием.

Сведения для расчета степени повреждения:
год образования старого сухостоя: 2013-2015 гг.
основная причина повреждения древесины: 466.

Дата проведения обследований: 29.10.2017 года.

Исполнитель работ по проведению лесопатологического обследования:

Ирковский Э.Р.



Результаты проведения лесопатологического обследования
лесных насаждений за: 29.10.2017 года

Субъект Российской Федерации: Тамбовская область, Лесничество (лесопарк): Хоботовское.
Участковое лесничество: Иловайское, Урочище (лесная дача): -.

1	2	3	4	5	6	7	Таксационная характеристика лесного насаждения										Распределение деревьев по категориям состояния, % от запаса										Назначенные мероприятия								
							8	9	10	11	12	13	14	15	16	17	18	19	20	21	22	23	24	25	26	27	28	29	30	31	32	33	34		
Номер квартала	Номер выдела	Площадь выдела, га	Целевое назначение лесов	Категория защитных лесов	Номер лесопатологического выдела	Площадь выдела, га	состав	порода	возраст	средняя высота, м	средний диаметр, см	тип леса	полнота	бонитет	запас, куб. м/га	число деревьев на проб., шт.	без признаков ослабления	ослабленные	сильно ослабленные	усыхающие	свежий сухостой	старый сухостой	свежий ветровал	старый ветровал	свежий бурелом	старый бурелом	аварийные деревья	Средневзвешенная категория состояния	Признаки повреждения деревьев	Доля поврежденных деревьев, %	Причина ослабления, повреждения	Поджегит рубке, %	вид	площадь, га	
117	9	18,8	Защитные	Противопожарные леса	2	15,4	10С									-	66,7	14,6	6,2									1,77	114,160	21,9	466	18,7		БСР	15,4
							Всего	С	66	25	26	МШ	0,5	1А	200	5301	66,7	14,6	6,2			12,5						1,77	114,160	21,9	466	18,7			

Показатели, не соответствующие таксационному описанию отмечаются "х". Расшифровка кодов причин и признаков указана в акте.
Исполнитель работ по проведению лесопатологического обследования:

Ирковский Э.Р.

Дата составления документа: 12.12.2017 года. Телефон: 8 (904) 211 15 53.

Ведомость перечета деревьев назначенных в рубку

ВРЕМЕННАЯ ПРОБНАЯ ПЛОЩАДЬ № 2

Субъект Российской Федерации: Тамбовская область.
Лесничество (лесопарк): Хоботовское. Квартал: 117. Выдел: 9.
Площадь: 18,8 га., Площадь мероприятия: 15,4 га.
Номер очага вредных организмов: б/н. Размер пробной площади: 15,4 га.
Таксационная характеристика:
тип леса: МШ; состав: 10С; возраст: 66 лет; бонитет: 1А.
полнота: 0,5; запас на га: 200; возобновление: отсутствует.
Время и причина ослабления лесного насаждения:
Причины повреждения: губка корневая (код 466). Данные причины определены по следующим признакам: усыхание более 3/4 ветвей в
кроне прошлых лет (код 114), ажурность кроны (код 160).

Тип очага вредных организмов: хронический.
Фаза развития очага вредных организмов: кризис.
Состояние лесного насаждения, намечаемые мероприятия:
Состояние насаждений: с нарушенной устойчивостью
Намечаемое мероприятие: ВСР.

Исполнитель работ по проведению лесопатологического обследования:

Ирковский Э.Р.



Дата составления документа: 12.12.2017 года. Телефон: 8 (904) 211 15 53.

ВЕДОМОСТЬ ПЕРЕЧЕТА ДЕРЕВЬЕВ

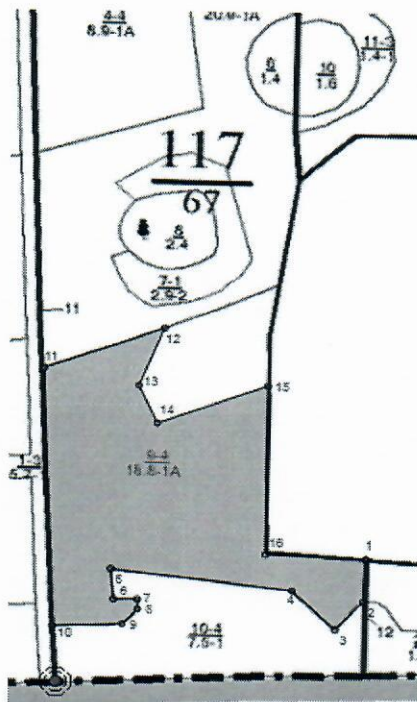
Оборотная сторона

Порода1: С

Ступени толщины см	Количество деревьев по категориям состояния, шт.																Всего деревьев по ступеням толщины	
	I	II	III	IV		V		VI			ветровал, бурелом			аварийные деревья			шт.	в том числе подлежат рубке, %
				НЗ	З	НЗ	З	НЗ	З	О	НЗ	З	О	НЗ	З	О		
1	2	3	4	5	6	7	8	9	10	11	12	13	14	15	16	17	18	19
8	15																15	
12	92	15	1					2									110	0,1
16	277	62	47					93									479	2,6
20	554	123	102					203									982	5,8
24	693	154	89					177									1113	5,0
28	878	185	99					199									1361	5,6
32	554	123	45					91									813	2,6
36	277	62	2					4									345	0,1
40	46	15	2					5									68	0,1
более 40	15																15	
итого, шт	3401	739	387					774									5301	21,9
итого, %	64,2	13,9	7,3					14,6									100,0	21,9
итого, куб.м.	2061,5	452,3	193,1					388,3									3095,1	18,8
итого, куб.%	66,7	14,6	6,2					12,5									100,0	18,8

Абрис участка

Масштаб 1:10000



N выдела	Ленты (круговой площадки) перече́та				
	Сплошной перечет	Длина, м	Ширина, м	Радиус, м	Площадь, га
9	Сплошной перечет				15,40

Номера точек	Координаты	Румбы линий	Длина, м
1->2	52,92195977/40,2694925	ЮЗ 3°.31'	78,3
2->3	52,92125797/40,26942093	ЮЗ 40°.27'	69,5
3->4	52,92078261/40,26874873	СЗ 44°.17'	101,2
4->5	52,9214337/40,26769579	СЗ 82°.38'	298,4
5->6	52,92177759/40,26328671	ЮВ 4°.46'	56,4
6->7	52,9212731/40,26335643	ЮВ 90°.00'	39
7->8	52,9212731/40,2639375	ЮВ 0°.00'	18,7
8->9	52,92110493/40,2639375	ЮЗ 41°.23'	37,7
9->10	52,92085099/40,26356635	ЮЗ 87°.52'	113,6
10->11	52,92081293/40,26187482	СЗ 1°.50'	471,1
11->12	52,92504279/40,26164913	СВ 68°.56'	210,3
12->13	52,92572165/40,26457321	ЮЗ 21°.19'	114,4
13->14	52,92476426/40,26395374	ЮВ 24°.37'	73,3
14->15	52,92416545/40,26440883	СВ 69°.30'	192,5
15->16	52,9247709/40,26709475	ЮЗ 0°.32'	305,1

16->17	52,92202984/40,26705202	ЮВ 87°.16'	164
17->1	52,92195977/40,2694925	0	0

Условные обозначения обследуемая площадь



Исполнитель работ по проведению лесопатологического обследования:

Ирковский Э.Р.

Дата составления документа: 12.12.2017 года. Телефон: 8 (904) 211 15 53.

ПРОТИВОЭРОЗИОННЫЕ ЛЕСА

Участковое лесничество: ИЛОВАЙСКОЕ

N	Пло- вы- ла	Состав- шадь, га	Подрос- т, ва- оси	Подрост, выдела	Покры- тие	Воз- раст	Вы- сота	Ди- аметр	Кл- асс	Гр- уппа	Во- водно- полье	Тип леса	Полн: ота	Запас леса	Сырост. дес. МЗ	Кл: ас	Запас на выде- ле, дес. МЗ	Хоз- яствен- ные	Меропри- ятия			
1	6	10С	лесные культуры	1	25	С	66	25	26	4	2	1А	МШ	17	28	17	17	1	1			
подлесок: Р КРЛ СР.ГУСТ культуры-51 г., состояние ХОРОШИЕ БОЛОТО																						
2	6	10С+Б	лесные культуры	1	25	С	66	25	26	4	2	1А	МШ	17	28	17	17	1	1			
подлесок: Р КРЛ СР.ГУСТ культуры-51 г., состояние ХОРОШИЕ НАСАЖДЕНИЕ СУХОВЕРШИНИТ, СУХОВЕРШИННОСТЬ ДЕРЕВЬЕВ, 20%																						
4	8,9	5С5Б	лесные культуры	1	21	С	66	25	26	4	2	1А	МШ	13	116	4	13	116	585	1		
подлесок: Р КРЛ СР.ГУСТ культуры-51 г., состояние ХОРОШИЕ повреждение ФИТОВРЕДИТЕЛИ, СОСНА ОБЫКН., СРЕДНЯЯ, КОРНЕВАЯ ГУБКА НАСАЖДЕНИЕ СУХОВЕРШИНИТ, СУХОВЕРШИННОСТЬ ДЕРЕВЬЕВ, 20%																						
5	2,3	5С5Б	лесные культуры	1	21	С	66	25	26	4	2	1А	МШ	13	30	4	13	30	15	1		
подлесок: Р КРЛ СР.ГУСТ культуры-51 г., состояние НЕУДОВЛЕТВОРИТЕЛЬНЫЕ, НЕВЛАГ. КЛИМАТ. ФАКТОРЫ СОСТАВ НЕОДНОРОДНЫЙ, ПОИНОТА НЕРАВНОМЕРНАЯ, НАСАЖДЕНИЕ СУХОВЕРШИНИТ, СУХОВЕРШИННОСТЬ ДЕРЕВЬЕВ, 25%																						
6	1,4	БОЛОТО	лесные культуры	1	21	С	66	25	26	4	2	1А	МШ	15	3	2	15	3	1	3		
подлесок: Р КРЛ СР.ГУСТ культуры-51 г., состояние НЕУДОВЛЕТВОРИТЕЛЬНЫЕ, НЕВЛАГ. КЛИМАТ. ФАКТОРЫ СОСТАВ НЕОДНОРОДНЫЙ, ПОИНОТА НЕРАВНОМЕРНАЯ, НАСАЖДЕНИЕ СУХОВЕРШИНИТ, СУХОВЕРШИННОСТЬ ДЕРЕВЬЕВ, 25%																						
7	2,9	6С4Б	лесные культуры	1	3	С	10	3	4	1	1	2	БТР	1	3	2	1	3	2	1		
культуры-07 г., ВСПАШ. БОРОЗД., ПОСАДКА РУЧНАЯ, размещение 3,0*0,7 м, 4700 шт/га, состояние УДОВЛЕТВОРИТЕЛЬНЫЕ																						
8	2,4	БОЛОТО	лесные культуры	1	25	С	66	25	26	4	2	1А	МШ	20	376	1	20	376	1	1		
подлесок: Р КРЛ СР.ГУСТ культуры-51 г., состояние НЕУДОВЛЕТВОРИТЕЛЬНЫЕ, НЕВЛАГ. КЛИМАТ. ФАКТОРЫ																						
9	18,8	10С	лесные культуры	1	22	С	66	22	24	4	2	1	МШ	105	105	1	105	1	8	8		
культуры-51 г., состояние НЕУДОВЛЕТВОРИТЕЛЬНЫЕ, НЕВЛАГ. КЛИМАТ. ФАКТОРЫ повреждение ФИТОВРЕДИТЕЛИ, СОСНА ОБЫКН., СИЛЬНАЯ, КОРНЕВАЯ ГУБКА НАСАЖДЕНИЕ СУХОВЕРШИНИТ, СУХОВЕРШИННОСТЬ ДЕРЕВЬЕВ, 25%																						
10	7,5	10С	лесные культуры	1	22	С	66	22	24	4	2	1	МШ	105	105	1	105	1	8	8		
культуры-51 г., состояние НЕУДОВЛЕТВОРИТЕЛЬНЫЕ, НЕВЛАГ. КЛИМАТ. ФАКТОРЫ повреждение ФИТОВРЕДИТЕЛИ, СОСНА ОБЫКН., СИЛЬНАЯ, КОРНЕВАЯ ГУБКА НАСАЖДЕНИЕ СУХОВЕРШИНИТ, СУХОВЕРШИННОСТЬ ДЕРЕВЬЕВ, 25%																						
11	7		ПРОСЕКИ КВАРТАЛЬНЫЕ																			
ширина 4,0 м, протяженность 1,4 км, ЧИСТАЯ																						
Итого по кварталу													1232	19	8							
67,0													1158	74								
													С	Б								
													по составляющим породам									

ВЫБ. САНР. 1 ОЧ
20%

Комиссия: [подпись]