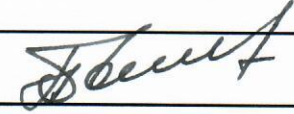


УТВЕРЖДАЮ:

Должность Заместитель начальника  
управления лесами Тамбовской  
области  
ФИО Пышкин А.Ф.   
Дата 13.12.2017г.

Акт  
лесопатологического обследования № 642  
лесных насаждений Хоботовского лесничества  
Тамбовской области

Способ лесопатологического обследования: Визуальное V  
Инструментальное V

Место проведения:

| Участковое лесничество | Урочище (дача) | Квартал (кварталы) | Выдел (выделы) | Площадь, га |
|------------------------|----------------|--------------------|----------------|-------------|
| Бригадирское           | -              | 212                | 35             | 2,1         |

Лесопатологическое обследование проведено на общей площади 0,5 га.

1. Визуальное лесопатологическое обследование  
Уч. лесничество: Бригадирское, участок: - Кв. 212 выд. 35.  
Наземное V Дистанционное

1.1. На площади 1,6 га фактическая таксационная характеристика соответствует таксационному описанию.

На площади 0,5 га фактическая таксационная характеристика не соответствует таксационному описанию.

Причины несоответствия: неравномерный состав и другие характеристики насаждения.

Список участков с выявленными несоответствиями приведен в приложении 1 к настоящему Акту.

1.2. Лесные насаждения с нарушенной и утраченной устойчивостью выявлены на площади 2,1 га.

| Участковое лесничество | Урочище (дача) | Площадь, га                |                            | Причина ослабления (гибели)  |
|------------------------|----------------|----------------------------|----------------------------|--|
|                        |                | с нарушенной устойчивостью | с утраченной устойчивостью |  |
| Бригадирское           | -              | 1,6                        | 0,5                        | губка корневая (код 466), трутовик настоящий (код 355), трутовик ложный дубовый и дуболюбивый (код 360). |

Состояние обследованных лесных насаждений приведено в приложениях 1.1 - 1.4 к Акту в зависимости от метода проведения ЛПО.

1.3. В обследованных лесных участках прогнозируется:

| Прогноз                                      | Площадь, га |
|--|-------------|
| Ослабление лесных насаждений                 |             |
| Усыхание лесных насаждений различной степени | 1,6         |
| Развитие очагов вредных организмов           | 0,5         |

1.4. Обнаружено загрязнение лесного участка отходами и выбросами:  
промышленными  
бытовыми

| Вид загрязнения | Размеры загрязнения |          |           | Объем, кубм | Площадь загрязнения, га |
|-----------------|---------------------|----------|-----------|-------------|-------------------------|
|                 | ширина, м           | длина, м | высота, м |             |                         |
|                 |                     |          |           |             |                         |

#### ЗАКЛЮЧЕНИЕ

Оценка текущего санитарного и лесопатологического состояния лесных насаждений,  
На площади 0,5 га насаждение сильно ослабленное. Назначена сплошная санитарная рубка.

На площади 1.6 га насаждение ослабленное, назначена выборочная санитарная рубка.

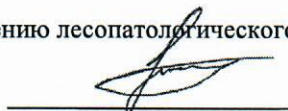
Назначенные профилактические мероприятия по защите лесов:

надзор за прилегающими насаждениями и оставшейся частью древостоя.

агитационные мероприятия:

Исполнитель работ по проведению лесопатологического обследования:

Ирковский Э.Р.



2. Инструментальное обследование лесного участка.

Уч. лесничество: Бригадирское, участок: - Кв. 212 выд. 35 ЛП выдел: 1.

2.1. Фактическая таксационная характеристика лесного насаждения не соответствует таксационному описанию. Причины несоответствия:  
неравномерный состав и другие характеристики насаждения.

Ведомость лесных участков с выявленными несоответствиями таксационным описаниям приведена в приложении 1 к данному Акту.

2.2. Состояние насаждений: с утраченной устойчивостью.

Причины повреждения: губка корневая (код 466), трутовик настоящий (код 355), трутовик ложный дубовый и дуболюбивый (код 360). Данные причины определены по следующим признакам: усыхание более 3/4 ветвей в кроне прошлых лет (код 114), механические повреждения обрыв корней (ывал) прошлых лет (код 206), наличие плодовых тел на стволе (код 801), усыхание более 3/4 ветвей в кроне свежее (код 104), усыхание от 1/2 до 3/4 ветвей в кроне прошлых лет (код 113), механические повреждения слом ствола под кроной пр. лет (код 218).

Заселено (отработано) стволовыми вредителями:

| Вид вредителя | Порода | Встречаемость (% заселенных деревьев) | Степень заселения лесного насаждения (слабая, средняя, сильная) |
|---------------|--------|---------------------------------------|---|
| -             | -      | -                                     | -   |
| -             | -      | -                                     | -   |
| -             | -      | -                                     | -   |
| -             | -      | -                                     | -   |
| -             | -      | -                                     | -   |
| -             | -      | -                                     | -   |

Повреждено огнем:

| Вид пожара | Порода | Состояние корневых лап            |  | Состояние корневой шейки                                     |  | Подсушивание луба                        |  |
|------------|--------|-----------------------------------|--|--|--|--|--|
|            |        | процент поврежденных огнем корней | процент деревьев с данным повреждением | ожог корневой шейки по окружности (1/4; 2/4; 3/4; более 3/4) | процент деревьев с данным повреждением | по окружности (1/4; 2/4; 3/4; более 3/4) | процент деревьев с данным повреждением |
| -          |        | -                                 | -                                      | -  | -                                      | -  | -                                      |
|            |        | -                                 | -                                      | -  | -                                      | -  | -                                      |
|            |        | -                                 | -                                      | -  | -                                      | -  | -                                      |
|            |        | -                                 | -                                      | -  | -                                      | -  | -                                      |
|            |        | -                                 | -                                      | -  | -                                      | -  | -                                      |
|            |        | -                                 | -                                      | -  | -                                      | -  | -                                      |
|            |        | -                                 | -                                      | -  | -                                      | -  | -                                      |
|            |        | -                                 | -                                      | -  | -                                      | -  | -                                      |

Поражено болезнями:

| Вид болезни                           | Порода | Встречаемость (% пораженных деревьев) | Степень заселения лесного насаждения (слабая, средняя, сильная) |
|---------------------------------------|--------|---------------------------------------|---|
| корневая губка                        | С      | 37,61                                 | сильная   |
| трутовик ложный дубовый и дуболюбивый | Днп    | 23,08                                 | средняя   |
| трутовик настоящий                    | Б      | 0,85                                  | единичная   |
| -                                     | -      | -                                     | -   |
| -                                     | -      | -                                     | -   |
| -                                     | -      | -                                     | -   |



2.3. Выборке подлежит 70,5 % деревьев по запасу,  
в том числе:

ослабленных 0 %,  
сильно ослабленных 6,1 %, причины назначения: 466;  
усыхающих 3,7 %, причины назначения: 466;  
свежего сухостоя 5,5 %,  
свежего ветровала 0 %,  
свежего бурелома 0 %,  
старого сухостоя 32,8 %,  
старого ветровала 22,2 %,  
старого бурелома 0,2 %,  
аварийных 0 %.

2.4. Полнота лесного насаждения после уборки деревьев, подлежащих рубке, составит 0,2.  
Критическая полнота для данной категории лесных насаждений 0,3.

## ЗАКЛЮЧЕНИЕ

Несоответствие таксационных описаний вызвано неравномерным составом насаждения выявленном при сплошном перечеете.

С целью предотвращения негативных процессов или снижения ущерба от их воздействия назначена сплошная санитарная рубка

| Участковое лесничество | Урочище (дача) | Квартал | Выдел | Площадь выдела, га | Вид мероприятия | Площадь мероприятия, га | Порода     | Выбираемый запас на выдел, куб. м | Крайние сроки проведения |
|------------------------|----------------|---------|-------|--------------------|-----------------|-------------------------|------------|-----------------------------------|--------------------------|
| Бригадирское           | -              | 212     | 35    | 2,1                | ССР             | 0,5                     | С, Днп, Б. | 160                               | 2020 год                 |

Ведомость перечета деревьев, назначенных в рубку, и абрис лесного участка прилагаются (приложение 2 и 3 к данному акту).

Меры по обеспечению возобновления: лесные культуры.

Мероприятия, необходимые для предупреждения повреждения или поражения смежных насаждений: своевременное проведение проектируемых мероприятий, надзор за санитарным и лесопатологическим состоянием.

Сведения для расчета степени повреждения:  
год образования старого сухостоя: 2013-2015 гг.  
основная причина повреждения древесины: 466, 355, 360.

Дата проведения обследований: 29.10.2017 года.

Исполнитель работ по проведению лесопатологического обследования:

Ирковский Э.Р.



Ведомость  
лесных участков с выявленными несоответствиями таксационным описаниям

| Источник данных | Год проведения лесосурьейства | Номер квартала | Номер выдела | Площадь выдела, га | Целевое назначение лесов | Категория защитных лесов | Номер лесопатологического выдела | Площадь лесопатологического выдела | Таксационная характеристика |        |              |                   |                     |          |                   |         |         |                  | Заложено пробных площадей |                   |  |  |
|-----------------|-------------------------------|----------------|--------------|--------------------|--------------------------|--------------------------|----------------------------------|------------------------------------|-----------------------------|--------|--------------|-------------------|---------------------|----------|-------------------|---------|---------|------------------|---------------------------|-------------------|--|--|
|                 |                               |                |              |                    |                          |                          |                                  |                                    | состав                      | порода | возраст, лет | средняя высота, м | средний диаметр, см | тип леса | тип условий место | полнота | бонитет | запас, куб. м/га | количество, шт.           | общая площадь, га |  |  |
| ТО              | 2015                          | 212            | 35           | 2,1                | Защитные                 | Противорозннные леса     | -                                | -                                  | 9С1ДП+Б                     | Сосна  | 120          | 28                | 44                  | МЧ       | В3                | 0,7     | 2       | 320              |                           |                   |  |  |
| Ф               | 2017                          | 212            | 35           | 2,1                | Защитные                 | Противорозннные леса     | 1                                | 0,5                                | 8С2Дп+Б+Ос                  | Сосна  | 120          | 28                | 36                  | МЧ       | В3                | 0,7     | 2       | 320              | 1                         | 0,5               |  |  |

Примечание:

ТО - таксационные описания

Ф - фактическая характеристика лесного насаждения

Исполнитель работ по проведению лесопатологического обследования:

Ирковский Э.Р.





Ведомость перечета деревьев назначенных в рубку

ВРЕМЕННАЯ ПРОБНАЯ ПЛОЩАДЬ № 1

Субъект Российской Федерации: Тамбовская область.  
Лесничество (лесопарк): Хоботовское. Квартал: 212. Выдел: 35.  
Площадь: 2,1 га., Площадь мероприятия: 0,5 га.  
Номер очага вредных организмов: б/н. Размер пробной площади: 0,5 га.  
Таксационная характеристика:

тип леса: МЧ; состав: 8С2Днп+Б+Ос; возраст: 120 лет; бонитет: 2.  
полнота: 0,7; запас на га: 320; возобновление: отсутствует.

Время и причина ослабления лесного насаждения:

Причины повреждения: губка корневая (код 466), трутовик настоящий (код 355), трутовик ложный дубовый и дуболюбивый (код 360).  
Данные причины определены по следующим признакам: усыхание более 3/4 ветвей в кроне прошлых лет (код 114), механические повреждения обрыв корней (вывал) прошлых лет (код 206), наличие плодовых тел на стволе (код 801), усыхание более 3/4 ветвей в кроне свежее (код 104), усыхание от 1/2 до 3/4 ветвей в кроне прошлых лет (код 113), механические повреждения слом ствола под кроной пр. лет (код 218).

Тип очага вредных организмов: хронический.

Фаза развития очага вредных организмов: кризис.

Состояние лесного насаждения, намечаемые мероприятия:

Состояние насаждений: с утраченной устойчивостью

Намечаемое мероприятие: ССР.

Исполнитель работ по проведению лесопатологического обследования:

Ирковский Э.Р.



Дата составления документа: 12.12.2017 года. Телефон: 8 (904) 211 15 53.

## ВЕДОМОСТЬ ПЕРЕЧЕТА ДЕРЕВЬЕВ

Оборотная сторона

Порода1: С

| Ступени<br>толщины<br>см | Количество деревьев по категориям состояния, шт. |     |      |     |   |     |   |      |    |    |                   |    |    |                   |    |    | Всего деревьев по<br>ступеням толщины |  |
|--------------------------|--|-----|------|-----|---|-----|---|------|----|----|-------------------|----|----|-------------------|----|----|---------------------------------------|--|
|                          | I  | II  | III  | IV  |   | V   |   | VI   |    |    | ветровал, бурелом |    |    | аварийные деревья |    |    | шт.                                   | в том<br>числе<br>подлежат<br>рубке, % |
|                          |  |     |      | НЗ  | З | НЗ  | З | НЗ   | З  | О  | НЗ                | З  | О  | НЗ                | З  | О  |                                       |  |
| 1                        | 2  | 3   | 4    | 5   | 6 | 7   | 8 | 9    | 10 | 11 | 12                | 13 | 14 | 15                | 16 | 17 | 18                                    | 19                                     |
| 32                       |  |     | 1    |     |   |     |   | 2    |    |    |                   |    |    |                   |    |    | 3                                     | 5,5                                    |
| 36                       |  | 1   | 1    |     |   |     |   | 2    |    |    |                   |    |    |                   |    |    | 4                                     | 5,5                                    |
| 40                       | 1  |     | 1    |     |   |     |   | 3    |    |    | 1                 |    |    |                   |    |    | 6                                     | 9,1                                    |
| 44                       | 1  | 1   | 1    |     |   |     |   | 3    |    |    | 1                 |    |    |                   |    |    | 7                                     | 9,1                                    |
| 48                       | 1  |     | 2    |     |   |     |   | 4    |    |    | 1                 |    |    |                   |    |    | 8                                     | 12,7                                   |
| 52                       |  |     |      |     |   |     |   | 3    |    |    | 5                 |    |    |                   |    |    | 8                                     | 14,5                                   |
| 56                       | 3  |     |      | 2   |   |     |   | 3    |    |    |                   |    |    |                   |    |    | 8                                     | 9,1                                    |
| 60                       |  |     |      |     |   |     |   | 1    |    |    | 5                 |    |    |                   |    |    | 6                                     | 10,9                                   |
| 64                       | 3  |     |      |     |   | 1   |   |      |    |    |                   |    |    |                   |    |    | 4                                     | 1,8                                    |
| более 64                 |  |     |      |     |   | 1   |   |      |    |    |                   |    |    |                   |    |    | 1                                     | 1,8                                    |
| итого, шт                | 9  | 2   | 6    | 2   |   | 2   |   | 21   |    |    | 13                |    |    |                   |    |    | 55                                    | 80,0                                   |
| итого, %                 | 16,4   | 3,6 | 10,9 | 3,6 |   | 3,6 |   | 38,2 |    |    | 23,6              |    |    |                   |    |    | 100,0                                 | 80,0                                   |
| итого,<br>куб.м.         | 26,1   | 3,0 | 9,8  | 6,0 |   | 8,8 |   | 42,9 |    |    | 35,4              |    |    |                   |    |    | 132,0                                 | 77,9                                   |
| итого,<br>куб.%          | 19,8   | 2,3 | 7,4  | 4,5 |   | 6,7 |   | 32,4 |    |    | 26,9              |    |    |                   |    |    | 100,0                                 | 77,9                                   |

Порода2: Длп

| Ступени<br>толщины<br>см | Количество деревьев по категориям состояния, шт. |      |      |    |   |    |   |      |    |    |                   |    |    |                   |    |    | Всего деревьев по<br>ступеням толщины |  |
|--------------------------|--|------|------|----|---|----|---|------|----|----|-------------------|----|----|-------------------|----|----|---------------------------------------|--|
|                          | I  | II   | III  | IV |   | V  |   | VI   |    |    | ветровал, бурелом |    |    | аварийные деревья |    |    | шт.                                   | в том<br>числе<br>подлежат<br>рубке, % |
|                          |  |      |      | НЗ | З | НЗ | З | НЗ   | З  | О  | НЗ                | З  | О  | НЗ                | З  | О  |                                       |  |
| 1                        | 2  | 3    | 4    | 5  | 6 | 7  | 8 | 9    | 10 | 11 | 12                | 13 | 14 | 15                | 16 | 17 | 18                                    | 19                                     |
| 8                        | 1  | 1    | 1    |    |   |    |   | 2    |    |    |                   |    |    |                   |    |    | 5                                     | 4,0                                    |
| 12                       |  | 1    |      |    |   |    |   | 1    |    |    |                   |    |    |                   |    |    | 2                                     | 2,0                                    |
| 16                       |  | 1    |      |    |   |    |   | 2    |    |    |                   |    |    |                   |    |    | 3                                     | 4,0                                    |
| 20                       | 2  | 4    | 2    |    |   |    |   | 4    |    |    |                   |    |    |                   |    |    | 12                                    | 8,0                                    |
| 24                       | 2  | 4    | 2    |    |   |    |   | 4    |    |    |                   |    |    |                   |    |    | 12                                    | 8,0                                    |
| 28                       | 1  | 1    | 1    |    |   |    |   | 2    |    |    |                   |    |    |                   |    |    | 5                                     | 4,0                                    |
| 32                       | 1  | 1    | 1    |    |   |    |   | 1    |    |    |                   |    |    |                   |    |    | 4                                     | 2,0                                    |
| 36                       | 1  | 1    | 1    |    |   |    |   | 1    |    |    |                   |    |    |                   |    |    | 4                                     | 2,0                                    |
| 40                       |  | 1    |      |    |   |    |   | 1    |    |    |                   |    |    |                   |    |    | 2                                     | 2,0                                    |
| более 40                 |  |      |      |    |   |    |   | 1    |    |    |                   |    |    |                   |    |    | 1                                     | 2,0                                    |
| итого, шт                | 8  | 15   | 8    |    |   |    |   | 19   |    |    |                   |    |    |                   |    |    | 50                                    | 38,0                                   |
| итого, %                 | 16,0   | 30,0 | 16,0 |    |   |    |   | 38,0 |    |    |                   |    |    |                   |    |    | 100,0                                 | 38,0                                   |
| итого,<br>куб.м.         | 4,0  | 7,1  | 4,0  |    |   |    |   | 9,6  |    |    |                   |    |    |                   |    |    | 24,8                                  | 38,9                                   |
| итого,<br>куб.%          | 16,3   | 28,6 | 16,3 |    |   |    |   | 38,8 |    |    |                   |    |    |                   |    |    | 100,0                                 | 38,9                                   |

Порода3: Б

| Ступени<br>толщины<br>см | Количество деревьев по категориям состояния, шт. |      |     |    |   |    |   |    |    |    |                   |    |    |                   |    |    | Всего деревьев по<br>ступеням толщины |  |
|--------------------------|--|------|-----|----|---|----|---|----|----|----|-------------------|----|----|-------------------|----|----|---------------------------------------|--|
|                          | I  | II   | III | IV |   | V  |   | VI |    |    | ветровал, бурелом |    |    | аварийные деревья |    |    | шт.                                   | в том<br>числе<br>подлежат<br>рубке, % |
|                          |  |      |     | НЗ | З | НЗ | З | НЗ | З  | О  | НЗ                | З  | О  | НЗ                | З  | О  |                                       |  |
| 1                        | 2  | 3    | 4   | 5  | 6 | 7  | 8 | 9  | 10 | 11 | 12                | 13 | 14 | 15                | 16 | 17 | 18                                    | 19                                     |
| 8                        | 1  |      |     |    |   |    |   |    |    |    |                   |    |    |                   |    |    | 1                                     |  |
| 12                       | 1  | 1    |     |    |   |    |   |    |    |    |                   |    |    |                   |    |    | 2                                     |  |
| 16                       | 1  | 1    |     |    |   |    |   |    |    |    |                   |    |    |                   |    |    | 2                                     |  |
| 20                       | 2  | 1    |     |    |   |    |   |    |    |    | 1                 |    |    |                   |    |    | 4                                     | 9,1                                    |
| 24                       | 1  |      |     |    |   |    |   |    |    |    |                   |    |    |                   |    |    | 1                                     |  |
| 36                       | 1  |      |     |    |   |    |   |    |    |    |                   |    |    |                   |    |    | 1                                     |  |
| -                        |  |      |     |    |   |    |   |    |    |    |                   |    |    |                   |    |    |                                       |  |
| -                        |  |      |     |    |   |    |   |    |    |    |                   |    |    |                   |    |    |                                       |  |
| -                        |  |      |     |    |   |    |   |    |    |    |                   |    |    |                   |    |    |                                       |  |
| итого, шт                | 7  | 3    |     |    |   |    |   |    |    |    | 1                 |    |    |                   |    |    | 11                                    | 9,1                                    |
| итого, %                 | 63,6   | 27,3 |     |    |   |    |   |    |    |    | 9,1               |    |    |                   |    |    | 100,0                                 | 9,1                                    |
| итого,<br>куб.м.         | 2,2  | 0,5  |     |    |   |    |   |    |    |    | 0,3               |    |    |                   |    |    | 2,9                                   | 8,9                                    |
| итого,<br>куб.%          | 74,7   | 16,4 |     |    |   |    |   |    |    |    | 8,9               |    |    |                   |    |    | 100,0                                 | 8,9                                    |

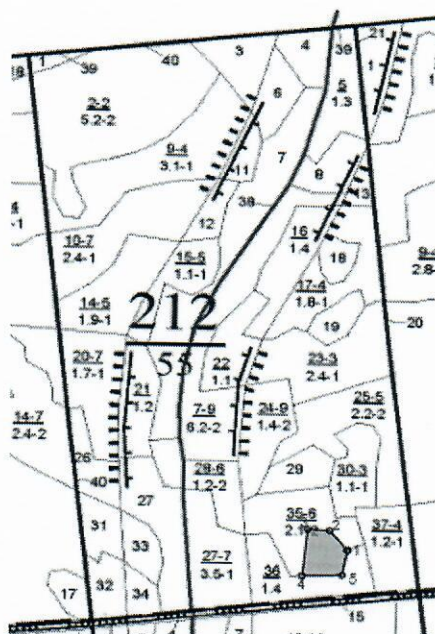


Порода4: Ос

| Ступени<br>толщины<br>см | Количество деревьев по категориям состояния, шт. |    |     |    |   |    |   |    |    |    |                   |    |    |                   |    |    | Всего деревьев по<br>ступеням толщины |  |
|--------------------------|--|----|-----|----|---|----|---|----|----|----|-------------------|----|----|-------------------|----|----|---------------------------------------|--|
|                          | I  | II | III | IV |   | V  |   | VI |    |    | ветровал, бурелом |    |    | аварийные деревья |    |    | шт.                                   | в том<br>числе<br>подлежат<br>рубке, % |
|                          |  |    |     | НЗ | З | НЗ | З | НЗ | З  | О  | НЗ                | З  | О  | НЗ                | З  | О  |                                       |  |
| 1                        | 2  | 3  | 4   | 5  | 6 | 7  | 8 | 9  | 10 | 11 | 12                | 13 | 14 | 15                | 16 | 17 | 18                                    | 19                                     |
| 16                       | 1  |    |     |    |   |    |   |    |    |    |                   |    |    |                   |    |    | 1                                     |  |
| -                        |  |    |     |    |   |    |   |    |    |    |                   |    |    |                   |    |    |                                       |  |
| -                        |  |    |     |    |   |    |   |    |    |    |                   |    |    |                   |    |    |                                       |  |
| -                        |  |    |     |    |   |    |   |    |    |    |                   |    |    |                   |    |    |                                       |  |
| -                        |  |    |     |    |   |    |   |    |    |    |                   |    |    |                   |    |    |                                       |  |
| -                        |  |    |     |    |   |    |   |    |    |    |                   |    |    |                   |    |    |                                       |  |
| -                        |  |    |     |    |   |    |   |    |    |    |                   |    |    |                   |    |    |                                       |  |
| -                        |  |    |     |    |   |    |   |    |    |    |                   |    |    |                   |    |    |                                       |  |
| итого, шт                | 1  |    |     |    |   |    |   |    |    |    |                   |    |    |                   |    |    | 1                                     |  |
| итого, %                 | 100,0  |    |     |    |   |    |   |    |    |    |                   |    |    |                   |    |    | 100,0                                 |  |
| итого,<br>куб.м.         | 0,2  |    |     |    |   |    |   |    |    |    |                   |    |    |                   |    |    | 0,2                                   |  |
| итого,<br>куб.%          | 100,0  |    |     |    |   |    |   |    |    |    |                   |    |    |                   |    |    | 100,0                                 |  |

Абрис участка

Масштаб 1:10000



| N выдела | Ленты (круговой площадки) перече́та |          |           |           |             |
|----------|-------------------------------------|----------|-----------|-----------|-------------|
|          | Сплошной перечет                    | Длина, м | Ширина, м | Радиус, м | Площадь, га |
| 35       | Сплошной перечет                    |          |           |           | 0,50        |

| Номера точек | Координаты              | Румбы линий | Длина, м |
|--------------|-------------------------|-------------|----------|
| 1->2         | 53,06531878/40,23747726 | СЗ 38°.46'  | 46,1     |
| 2->3         | 53,06564147/40,23704621 | СЗ 85°.52'  | 35,8     |
| 3->4         | 53,06566474/40,23651172 | ЮЗ 5°.58'   | 85,7     |
| 4->5         | 53,06489935/40,23637877 | СВ 88°.53'  | 65       |
| 5->6         | 53,06491069/40,23735027 | СВ 10°.35'  | 46,2     |
| 6->1         | 53,06531878/40,23747726 | 0           | 0        |
|              | -                       | -           | -        |

Условные обозначения обследуемая площадь



Исполнитель работ по проведению лесопатологического обследования:

Ирковский Э.Р.

Дата составления документа: 12.12.2017 года. Телефон: 8 (904) 211 15 53.

