

УТВЕРЖДАЮ:

Должность Заместитель начальника
управления лесами
Тамбовской области

ФИО Пышкин А.Ф.

Дата

13.12.2017 г.

Акт
лесопатологического обследования № 639
лесных насаждений Хоботовского лесничества
Тамбовской области

Способ лесопатологического обследования: Визуальное
Инструментальное V

Место проведения:

| Участковое лесничество | Урочище (дача) | Квартал (кварталы) | Выдел (выделы) | Площадь, га |
|------------------------|----------------|--------------------|----------------|-------------|
| Бригадирское | - | 174 | 5 | 2,5 |

Лесопатологическое обследование проведено на общей площади 2,5 га.

2. Инструментальное обследование лесного участка.

Уч. лесничество: Бригадирское, участок: - Кв. 174 выд. 5 ЛП выдел: 1.

2.1. Фактическая таксационная характеристика лесного насаждения соответствует таксационному описанию.

2.2. Состояние насаждений: с нарушенной устойчивостью.

Причины повреждения: губка корневая (код 466), трутовик настоящий (код 355), трутовик ложный осиновый (код 358). Данные причины определены по следующим признакам: усыхание < 1/4 ветвей в кроне прошлых лет (код 111), ажурность кроны (код 160), усыхание более 3/4 ветвей в кроне прошлых лет (код 114), наличие плодовых тел на стволе (код 801), механические повреждения слом ствола под кроной пр. лет (код 218).

Заселено (отработано) стволовыми вредителями:

| Вид вредителя | Порода | Встречаемость (% заселенных деревьев) | Степень заселения лесного насаждения (слабая, средняя, сильная) |
|---------------|--------|---------------------------------------|---|
| - | - | - | - |
| - | - | - | - |
| - | - | - | - |
| - | - | - | - |
| - | - | - | - |
| - | - | - | - |

Повреждено огнем:

| Вид пожара | Порода | Состояние корневых лап | | Состояние корневой шейки | | Подсушивание луба | |
|------------|--------|-----------------------------------|--|--|--|--|--|
| | | процент поврежденных огнем корней | процент деревьев с данным повреждением | ожог корневой шейки по окружности (1/4; 2/4; 3/4; более 3/4) | процент деревьев с данным повреждением | по окружности (1/4; 2/4; 3/4; более 3/4) | процент деревьев с данным повреждением |
| - | | - | - | - | - | - | - |
| | | - | - | - | - | - | - |
| | | - | - | - | - | - | - |
| | | - | - | - | - | - | - |
| | | - | - | - | - | - | - |
| | | - | - | - | - | - | - |
| | | - | - | - | - | - | - |
| | | - | - | - | - | - | - |

Поражено болезнями:

| Вид болезни | Порода | Встречаемость (% пораженных деревьев) | Степень заселения лесного насаждения (слабая, средняя, сильная) |
|--------------------------|--------|---------------------------------------|---|
| корневая губка | С | 8,59 | слабая |
| трутовик настоящий | Б | 5,69 | единичная |
| трутовик ложный осиновый | Ос | 0,10 | единичная |
| - | - | - | - |
| - | - | - | - |
| - | - | - | - |

2.3. Выборке подлежит 18,9 % деревьев по запасу,

в том числе:

ослабленных 0 %,
сильно ослабленных 9,7 %, причины назначения: 466;
усыхающих 0 %,
свежего сухостоя 0 %,
свежего ветровала 0 %,
свежего бурелома 0 %,
старого сухостоя 8,2 %,
старого ветровала 0 %,
старого бурелома 1 %,
аварийных 0 %.

2.4. Полнота лесного насаждения после уборки деревьев, подлежащих рубке, составит 0,5.
Критическая полнота для данной категории лесных насаждений 0,3.

ЗАКЛЮЧЕНИЕ

С целью предотвращения негативных процессов или снижения ущерба от их воздействия назначена выборочная санитарная рубка

| Участковое лесничество | Урочище (дача) | Квартал | Выдел | Площадь выдела, га | Вид мероприятия | Площадь мероприятия, га | Порода | Выбираемый запас на выдел, куб. м | Крайние сроки проведения |
|------------------------|----------------|---------|-------|--------------------|-----------------|-------------------------|-----------|-----------------------------------|--------------------------|
| Бригадирское | - | 174 | 5 | 2,5 | ВСП | 2,5 | С, Б, Ос. | 114 | 2020 год |

Ведомость перечета деревьев, назначенных в рубку, и абрис лесного участка прилагаются (приложение 2 и 3 к данному акту).

Меры по обеспечению возобновления: -.

Мероприятия, необходимые для предупреждения повреждения или поражения смежных насаждений: своевременное проведение проектируемых мероприятий, надзор за санитарным и лесопатологическим состоянием.

Сведения для расчета степени повреждения:

год образования старого сухостоя: 2013-2015 гг.

основная причина повреждения древесины: 466, 355, 358.

Дата проведения обследований: 29.10.2017 года.

Исполнитель работ по проведению лесопатологического обследования:

Ирковский Э.Р.



Ведомость перечета деревьев назначенных в рубку

ВРЕМЕННАЯ ПРОБНАЯ ПЛОЩАДЬ № 1

Субъект Российской Федерации: Тамбовская область.
Лесничество (лесопарк): Хоботовское. Квартал: 174. Выдел: 5.
Площадь: 2,5 га., Площадь мероприятия: 2,5 га.
Номер очага вредных организмов: б/н. Размер пробной площади: 2,5 га.

Таксационная характеристика:

тип леса: ДСН; состав: 5С5Б; возраст: 88 лет; бонитет: 2.

полнота: 0,6; запас на га: 240; возобновление: отсутствует.

Время и причина ослабления лесного насаждения:

Причины повреждения: губка корневая (код 466), трутовик настоящий (код 355), трутовик ложный осиновый (код 358). Данные причины определены по следующим признакам: усыхание < 1/4 ветвей в кроне прошлых лет (код 111), ажурность кроны (код 160), усыхание более 3/4 ветвей в кроне прошлых лет (код 114), наличие плодовых тел на стволе (код 801), механические повреждения слом ствола под кроной пр. лет (код 218).

Тип очага вредных организмов: хронический.

Фаза развития очага вредных организмов: кризис.

Состояние лесного насаждения, намечаемые мероприятия:

Состояние насаждений: с нарушенной устойчивостью

Намечаемое мероприятие: ВСП.

Исполнитель работ по проведению лесопатологического обследования:

Ирковский Э.Р.



Дата составления документа: 12.12.2017 года. Телефон: 8 (904) 211 15 53.

ВЕДОМОСТЬ ПЕРЕЧЕТА ДЕРЕВЬЕВ

Порода1: С

| Ступени толщины см | Количество деревьев по категориям состояния, шт. | | | | | | | | | | | | | | | | Всего деревьев по ступеням толщины | |
|--------------------------|--|------|------|----|---|----|---|------|----|----|-------------------|----|----|-------------------|----|----|---------------------------------------|--|
| | I | II | III | IV | | V | | VI | | | ветровал, бурелом | | | аварийные деревья | | | шт. | в том числе подлежат рубке, % |
| | | | | НЗ | З | НЗ | З | НЗ | З | О | НЗ | З | О | НЗ | З | О | | |
| 1 | 2 | 3 | 4 | 5 | 6 | 7 | 8 | 9 | 10 | 11 | 12 | 13 | 14 | 15 | 16 | 17 | 18 | 19 |
| 8 | 1 | 1 | | | | | | | | | | | | | | | 3 | |
| 12 | 5 | 3 | | | | | | 3 | | | | | | | | | 11 | 0,7 |
| 16 | 19 | 9 | | | | | | | | | | | | | | | 28 | |
| 20 | 36 | 16 | | | | | | 1 | | | | | | | | | 54 | 0,2 |
| 24 | 45 | 20 | 1 | | | | | 1 | | | | | | | | | 67 | 0,5 |
| 28 | 56 | 26 | 4 | | | | | 4 | | | | | | | | | 91 | 2,0 |
| 32 | 36 | 16 | 9 | | | | | 11 | | | | | | | | | 73 | 4,9 |
| 36 | 19 | 9 | 12 | | | | | 5 | | | | | | | | | 45 | 4,2 |
| 40 | 4 | 1 | 9 | | | | | 8 | | | | | | | | | 22 | 4,2 |
| более 40 | 1 | | 10 | | | | | 5 | | | | | | | | | 16 | 3,7 |
| итого, шт | 223 | 101 | 45 | | | | | 38 | | | | | | | | | 407 | 20,4 |
| итого, % | 54,7 | 24,9 | 11,1 | | | | | 9,3 | | | | | | | | | 100,0 | 20,4 |
| итого, куб.м. | 136,3 | 60,6 | 58,5 | | | | | 41,3 | | | | | | | | | 296,6 | 33,6 |
| итого, куб.% | 46,0 | 20,4 | 19,7 | | | | | 13,9 | | | | | | | | | 100,0 | 33,6 |

Порода2: Б

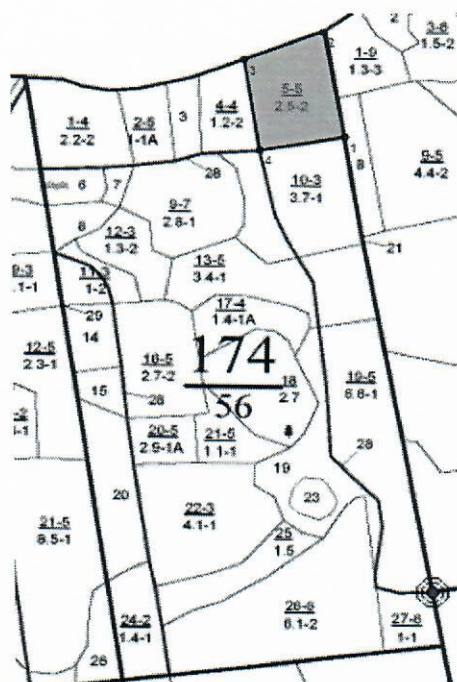
| Ступени толщины см | Количество деревьев по категориям состояния, шт. | | | | | | | | | | | | | | | | Всего деревьев по ступеням толщины | |
|--------------------------|--|------|------|----|---|----|---|-----|----|----|-------------------|----|----|-------------------|----|----|---------------------------------------|--|
| | I | II | III | IV | | V | | VI | | | ветровал, бурелом | | | аварийные деревья | | | шт. | в том числе подлежат рубке, % |
| | | | | НЗ | З | НЗ | З | НЗ | З | О | НЗ | З | О | НЗ | З | О | | |
| 1 | 2 | 3 | 4 | 5 | 6 | 7 | 8 | 9 | 10 | 11 | 12 | 13 | 14 | 15 | 16 | 17 | 18 | 19 |
| 8 | 1 | 1 | | | | | | | | | | | | | | | 3 | |
| 12 | 5 | 3 | 1 | | | | | | | | | | | | | | 9 | |
| 16 | 19 | 9 | 4 | | | | | | | | | | | | | | 31 | |
| 20 | 43 | 27 | 6 | | | | | 1 | | | | | | | | | 77 | 0,2 |
| 24 | 74 | 42 | 9 | | | | | 6 | | | | | | | | | 131 | 1,1 |
| 28 | 75 | 40 | 10 | | | | | 1 | | | | | | | | | 126 | 0,2 |
| 32 | 48 | 25 | 6 | | | | | 2 | | | | | | | | | 81 | 0,4 |
| 36 | 27 | 18 | 4 | | | | | 1 | | | | | | | | | 50 | 0,2 |
| 40 | 7 | 3 | | | | | | | | | | | | | | | 10 | |
| более 40 | 3 | | | | | | | 1 | | | 3 | | | | | | 7 | 0,8 |
| итого, шт | 302 | 168 | 40 | | | | | 12 | | | 3 | | | | | | 525 | 2,9 |
| итого, % | 57,6 | 31,9 | 7,6 | | | | | 2,3 | | | 0,6 | | | | | | 100,0 | 2,9 |
| итого, куб.м. | 163,9 | 88,9 | 19,9 | | | | | 7,8 | | | 5,8 | | | | | | 286,2 | 4,7 |
| итого, куб.% | 57,2 | 31,1 | 7,0 | | | | | 2,7 | | | 2,0 | | | | | | 100,0 | 4,7 |

Порода3: Ос

| Ступени толщины см | Количество деревьев по категориям состояния, шт. | | | | | | | | | | | | | | | | Всего деревьев по ступеням толщины | |
|--------------------------|--|------|-----|----|---|----|---|-----|----|----|-------------------|----|----|-------------------|----|----|---------------------------------------|--|
| | I | II | III | IV | | V | | VI | | | ветровал, бурелом | | | аварийные деревья | | | шт. | в том числе подлежат рубке, % |
| | | | | НЗ | З | НЗ | З | НЗ | З | О | НЗ | З | О | НЗ | З | О | | |
| 1 | 2 | 3 | 4 | 5 | 6 | 7 | 8 | 9 | 10 | 11 | 12 | 13 | 14 | 15 | 16 | 17 | 18 | 19 |
| 16 | 5 | 2 | | | | | | | | | | | | | | | 7 | |
| 20 | 5 | 3 | | | | | | 1 | | | | | | | | | 9 | 2,9 |
| 24 | 4 | 1 | | | | | | | | | | | | | | | 5 | |
| 28 | 6 | 2 | | | | | | | | | | | | | | | 8 | |
| 32 | 2 | 1 | | | | | | | | | | | | | | | 3 | |
| 36 | 2 | 1 | | | | | | | | | | | | | | | 3 | |
| - | | | | | | | | | | | | | | | | | | |
| - | | | | | | | | | | | | | | | | | | |
| - | | | | | | | | | | | | | | | | | | |
| - | | | | | | | | | | | | | | | | | | |
| итого, шт | 24 | 10 | | | | | | 1 | | | | | | | | | 35 | 2,9 |
| итого, % | 68,6 | 28,6 | | | | | | 2,9 | | | | | | | | | 100,0 | 2,9 |
| итого, куб.м. | 11,9 | 4,9 | | | | | | 0,3 | | | | | | | | | 17,1 | 1,6 |
| итого, куб.% | 69,6 | 28,8 | | | | | | 1,6 | | | | | | | | | 100,0 | 1,6 |

Абрис участка

Масштаб 1:10000



| № выдела | Ленты (круговой площадки) перече́та | | | | |
|----------|-------------------------------------|----------|-----------|-----------|-------------|
| | Сплошной перечет | Длина, м | Ширина, м | Радиус, м | Площадь, га |
| 5 | Сплошной перечет | | | | 2,50 |

| Номера точек | Координаты | Румбы линий | Длина, м |
|--------------|-------------------------|-------------|----------|
| 1->2 | 53,09914635/40,21551458 | СЗ 9° 52' | 195,3 |
| 2->3 | 53,10087444/40,21501468 | ЮЗ 69° 07' | 138,2 |
| 3->4 | 53,100432/40,21308319 | ЮВ 8° 13' | 167,5 |
| 4->5 | 53,09894275/40,21344109 | СВ 80° 43' | 140,5 |
| 5->1 | 53,09914635/40,21551458 | 0 | 0 |
| | - | - | - |
| | - | - | - |
| | - | - | - |

Условные обозначения обследуемая площадь



Исполнитель работ по проведению лесопатологического обследования:

Ирковский Э.Р.

Дата составления документа: 12.12.2017 года. Телефон: 8 (904) 211 15 53.

| Участковое лесничество: БРИГАДИРСКОЕ | | | | | | | | | | ПРОТИВОЭРОЗИОННЫЕ ЛЕСА | | | | | | | | | | Квартал 174 | | | |
|--------------------------------------|---------|--|---------|--------|---------|-------|--------|-----|-----|------------------------|-------|-----------|-------|-------|-----------|-----|-----|---------|-------|-------------|-------|-------|-----------|
| № | Площадь | Состав | Возраст | Высота | Диаметр | Класс | Группа | Вид | Тип | Полнота | Запас | Сыроватка | Класс | Запас | Сыроватка | Вид | Тип | Полнота | Запас | Сыроватка | Класс | Запас | Сыроватка |
| 1 | 2 | 3 | 4 | 5 | 6 | 7 | 8 | 9 | 10 | 11 | 12 | 13 | 14 | 15 | 16 | 17 | 18 | 19 | 20 | 21 | 22 | 23 | 24 |
| 1 | 2,2 | лесные культуры | 1 | 23 | ДН | 78 | 23 | 26 | 4 | 2 | 2 | ДСН | ,6 | 20 | 44 | 44 | 3 | | | | | | |
| | | 10ДН | | | | | | | | | | | | | | | | | | | | | |
| | | подлесок: ЛЩ СР.ГУСТ | | | | | | | | | | | | | | | | | | | | | |
| | | культуры-39 г., ВСПАШ.БОРОЗД., ПОСАДКА РУЧНАЯ, состояние | | | | | | | | | | | | | | | | | | | | | |
| | | ХОРОШИЕ | | | | | | | | | | | | | | | | | | | | | |
| 2 | 1,0 | лесные культуры | 1 | 29 | С | 83 | 29 | 32 | 5 | 3 | 1А | ДСН | ,6 | 28 | 28 | 19 | 3 | | | | | | |
| | | 7С1ДНП2Б | | | | | | | | | | | | | | | | | | | | | |
| | | подлесок: Р ЛЩ СР.ГУСТ | | | | | | | | | | | | | | | | | | | | | |
| | | культуры-34 г., ВСПАШ.БОРОЗД., ПОСАДКА РУЧНАЯ, состояние | | | | | | | | | | | | | | | | | | | | | |
| | | УДОВЛЕТВОРИТЕЛЬНЫЕ | | | | | | | | | | | | | | | | | | | | | |
| 3 | ,7 | лесные культуры | 1 | 21 | ДН | 78 | 20 | 24 | 4 | 2 | 3 | ДСН | ,5 | 15 | 11 | 8 | 3 | | | | | | |
| | | 7ДНЗБ | | | | | | | | | | | | | | | | | | | | | |
| | | подлесок: Р ЛЩ СР.ГУСТ | | | | | | | | | | | | | | | | | | | | | |
| | | культуры-39 г., ВСПАШ.БОРОЗД., ПОСАДКА РУЧНАЯ, состояние | | | | | | | | | | | | | | | | | | | | | |
| | | НЕУДОВЛЕТВОРИТЕЛЬНЫЕ, НЕВЛАГ. КЛИМАТ. ФАКТОРЫ | | | | | | | | | | | | | | | | | | | | | |
| 4 | 1,2 | насаждение с породами | 1 | 16 | ДНП | 33 | 15 | 16 | 4 | 2 | 2 | ДСН | ,7 | 13 | 16 | 8 | 3 | | | | | | |
| | | искуств. происхождения | | | | | | | | | | | | | | | | | | | | | |
| | | 5ДНПЗБ1С1С | | | | | | | | | | | | | | | | | | | | | |
| | | подлесок: Р ЛЩ СР.ГУСТ | | | | | | | | | | | | | | | | | | | | | |
| | | культуры-84 г., ВСПАШ.БОРОЗД., ПОСАДКА РУЧНАЯ, состояние | | | | | | | | | | | | | | | | | | | | | |
| | | ПОГИБШИЕ, НЕВЛАГ. КЛИМАТ. ФАКТОРЫ | | | | | | | | | | | | | | | | | | | | | |
| 5 | 2,5 | лесные культуры | 1 | 25 | С | 88 | 25 | 26 | 5 | 3 | 2 | ДСН | ,6 | 24 | 60 | 30 | 1 | | | | | | |
| | | 5С5Б | | | | | | | | | | | | | | | | | | | | | |
| | | культуры-29 г., ВСПАШ.БОРОЗД., ПОСАДКА РУЧНАЯ, состояние | | | | | | | | | | | | | | | | | | | | | |
| | | УДОВЛЕТВОРИТЕЛЬНЫЕ | | | | | | | | | | | | | | | | | | | | | |
| 6 | ,6 | ПАШИ | | | | | | | | | | | | | | | | | | | | | |
| 7 | ,3 | СРЕДНЕГО КАЧЕСТВА | 1 | 21 | ОС | 45 | 21 | 16 | 5 | 3 | 1 | ДСН | ,9 | 27 | 8 | 6 | 4 | | | | | | |
| | | 6С2Б | | | | | | | | | | | | | | | | | | | | | |
| 8 | ,6 | 100С | 1 | 13 | ОС | 25 | 13 | 10 | 3 | 2 | 1 | ДСН | ,8 | 11 | 7 | 2 | 3 | | | | | | |
| 9 | 2,8 | 80С2ДНП | 1 | 26 | ОС | 65 | 27 | 32 | 7 | 4 | 1 | ДСН | ,7 | 29 | 81 | 65 | 4 | | | | | | |
| | | ДНП | | | | | | | | | | | | | | | | | | | | | |
| 10 | 3,7 | лесные культуры | 1 | 21 | С | 48 | 20 | 20 | 3 | 2 | 1 | ДСН | ,7 | 23 | 85 | 43 | 1 | | | | | | |
| | | 5С5Б | | | | | | | | | | | | | | | | | | | | | |
| | | подлесок: Р КРЛ СР.ГУСТ | | | | | | | | | | | | | | | | | | | | | |
| | | культуры-69 г., ВСПАШ.БОРОЗД., ПОСАДКА РУЧНАЯ, состояние | | | | | | | | | | | | | | | | | | | | | |
| | | УДОВЛЕТВОРИТЕЛЬНЫЕ | | | | | | | | | | | | | | | | | | | | | |
| 11 | 1,0 | лесные культуры | 1 | 18 | С | 53 | 17 | 20 | 3 | 2 | 2 | ДСН | ,7 | 20 | 20 | 10 | 1 | | | | | | |
| | | 5С2Б30С | | | | | | | | | | | | | | | | | | | | | |
| | | подлесок: Р КРЛ СР.ГУСТ | | | | | | | | | | | | | | | | | | | | | |
| | | культуры-64 г., ВСПАШ.БОРОЗД., ПОСАДКА РУЧНАЯ, состояние | | | | | | | | | | | | | | | | | | | | | |
| | | УДОВЛЕТВОРИТЕЛЬНЫЕ | | | | | | | | | | | | | | | | | | | | | |
| 12 | 1,3 | лесные культуры | 1 | 19 | ДН | 58 | 17 | 18 | 3 | 2 | 2 | ДСН | ,7 | 18 | 23 | 14 | 3 | | | | | | |
| | | 6ДН40С | | | | | | | | | | | | | | | | | | | | | |

конкретная версия: *Александр*