

УТВЕРЖДАЮ:

Должность Заместитель начальника
управления лесами
Тамбовской области

ФИО Пышкин А.Ф. 

Дата

13.12.2017г.

Акт
лесопатологического обследования № 638
лесных насаждений Хоботовского лесничества
Тамбовской области

Способ лесопатологического обследования: Визуальное
Инструментальное V

Место проведения:

Участковое лесничество	Урочище (дача)	Квартал (кварталы)	Выдел (выделы)	Площадь, га
Бригадирское	-	173	1	3,4

Лесопатологическое обследование проведено на общей площади 3,4 га.

2. Инструментальное обследование лесного участка.

Уч. лесничество: Бригадирское, участок: - Кв. 173 выд. 1 ЛП выдел: 1.

2.1. Фактическая таксационная характеристика лесного насаждения соответствует таксационному описанию.

2.2. Состояние насаждений: с нарушенной устойчивостью.

Причины повреждения: рак смоляной (код 371), межвидовая конкуренция (код 610). Данные причины определены по следующим признакам: наличие на стволе под кроной раковых ран, язв, образований (>2/3 окр.ствола) (код 808), усыхание от 1/2 до 3/4 ветвей в кроне прошлых лет (код 113), усыхание более 3/4 ветвей в кроне прошлых лет (код 114), ажурность кроны (код 160), усыхание < 1/4 ветвей в кроне прошлых лет (код 111), механические повреждения слом ствола под кроной пр. лет (код 218).

Заселено (отработано) стволовыми вредителями:

Вид вредителя	Порода	Встречаемость (% заселенных деревьев)	Степень заселения лесного насаждения (слабая, средняя, сильная)
-	-	-	-
-	-	-	-
-	-	-	-
-	-	-	-
-	-	-	-
-	-	-	-

Повреждено огнем:

Вид пожара	Порода	Состояние корневых лап		Состояние корневой шейки		Подсушивание луба	
		процент поврежденных огнем корней	процент деревьев с данным повреждением	ожог корневой шейки по окружности (1/4; 2/4; 3/4; более 3/4)	процент деревьев с данным повреждением	по окружности (1/4; 2/4; 3/4; более 3/4)	процент деревьев с данным повреждением
-		-	-	-	-	-	-
		-	-	-	-	-	-
		-	-	-	-	-	-
		-	-	-	-	-	-
		-	-	-	-	-	-
		-	-	-	-	-	-
		-	-	-	-	-	-
		-	-	-	-	-	-

Поражено болезнями:

Вид болезни	Порода	Встречаемость (% пораженных деревьев)	Степень заселения лесного насаждения (слабая, средняя, сильная)
рак смоляной	С	12,85	слабая
-	-	-	-
-	-	-	-
-	-	-	-
-	-	-	-
-	-	-	-

2.3. Выборке подлежит 13,8 % деревьев по запасу,
в том числе:

ослабленных 0 %,
сильно ослабленных 0 %,
усыхающих 6,9 %, причины назначения: 371;
свежего сухостоя 0 %,
свежего ветровала 0 %,
свежего бурелома 0 %,
старого сухостоя 6,7 %,
старого ветровала 0 %,
старого бурелома 0,2 %,
аварийных 0 %.

2.4. Полнота лесного насаждения после уборки деревьев, подлежащих рубке, составит 0,5.
Критическая полнота для данной категории лесных насаждений 0,3.

ЗАКЛЮЧЕНИЕ

В насаждении так же имеются единичные деревья березы, дуба, осины, пересчет их был произведен, но в состав насаждения они не вошли из-за незначительного объема.

С целью предотвращения негативных процессов или снижения ущерба от их воздействия
назначена выборочная санитарная рубка

Участковое лесничество	Урочище (дача)	Квартал	Выдел	Площадь выдела, га	Вид мероприятия	Площадь мероприятия, га	Порода	Выбираемый запас на выдел, куб. м	Крайние сроки проведения
Бригадирское	-	173	1	3,4	ВСП	3,4	С, Ос, Б, Днп.	123	2020 год

Ведомость пересчета деревьев, назначенных в рубку, и абрис лесного участка
прилагаются (приложение 2 и 3 к данному акту).

Меры по обеспечению возобновления: -.

Мероприятия, необходимые для предупреждения повреждения или поражения смежных
насаждений: своевременное проведение проектируемых мероприятий,
надзор за санитарным и лесопатологическим состоянием.

Сведения для расчета степени повреждения:
год образования старого сухостоя: 2013-2015 гг.
основная причина повреждения древесины: 371, 610.

Дата проведения обследований: 29.10.2017 года.

Исполнитель работ по проведению лесопатологического обследования:

Ирковский Э.Р.



Результаты проведения лесопатолистического обследования
лесных насаждений за 29.10.2017 года

Субъект Российской Федерации: Тамбовская область. Лесничество (лесопарк): Хоботовское.
Участковое лесничество: Бригадирское. Урочище (лесная дача): -.

1	2	3	4	5	6	7	8	9	10	11	12	13	14	15	16	17	18	19	20	21	22	23	24	25	26	27	28	Средневзвешенная категория состояния					34
Номер квартала	Номер выдела	Площадь выдела, га	Целевое назначение лесов	Категория защитных лесов	Номер лесопатолистического выдела	Площадь выдела, га	Таксационная характеристика лесного насаждения							Распределение деревьев по категориям состояния, % от запаса										Признаки повреждения деревьев	Доля поврежденных деревьев, %	Причина ослабления, повреждения	Подлежит рубке, %	Назначенные мероприятия					
							состав	порода	возраст	средняя высота, м	средний диаметр, см	тип леса	полнота	бонитет	запас, куб. м/га	Число деревьев на проб., шт.	без признаков ослабления	ослабленные	сильно ослабленные	упадающие	свежий сухостой	старый сухостой	свежий ветровал					старый ветровал	свежий бурелом	старый бурелом	аварийные деревья	всего	808, 113, 114, 160, 111, 218.
173	1	3,4	Защитные	Противопожарные леса	1	3,4	10С	ИОС																					114, 111, 160.	610.	32,2	ВСП	3,4
																	48	33,9	9,6	2,6									114, 111, 160.	610.	53,9		
								С								1018	54,2	30,5	2,6	7,3									808, 113, 114, 160, 111, 218.	371, 610.	12,6		
								Всего	88	27	30	ДСН	0,6	1	260	1119	53,7	29,9	2,6	6,9			6,7				0,2	1,83		13,8			

Показатели, не соответствующие таксационному описанию отмечаются "###". Расшифровка кодов причин и признаков указана в акте. Исполнитель работ по проведению лесопатолистического обследования:

Ирковский Э.Р.

Дата составления документа: 12.12.2017 года. Телефон: 8 (904) 211 15 53.

Ведомость перчета деревьев назначенных в рубку

ВРЕМЕННАЯ ПРОБНАЯ ПЛОЩАДЬ № 1

Субъект Российской Федерации: Тамбовская область.

Лесничество (лесопарк): Хоботовское. Квартал: 173. Выдел: 1.

Площадь: 3,4 га., Площадь мероприятия: 3,4 га.

Номер очага вредных организмов: б/н. Размер пробной площади: 3,4 га.

Таксационная характеристика:

тип леса: ДСН; состав: 10С; возраст: 88 лет; бонитет: 1.

полнота: 0,6; запас на га: 260; возобновление: отсутствует.

Время и причина ослабления лесного насаждения:

Причины повреждения: рак смоляной (код 371), межвидовая конкуренция (код 610). Данные причины определены по следующим признакам: наличие на стволе под кроной раковых ран, язв, образований (>2/3 окр. ствола) (код 808), усыхание от 1/2 до 3/4 ветвей в кроне прошлых лет (код 113), усыхание более 3/4 ветвей в кроне прошлых лет (код 114), ажурность кроны (код 160), усыхание < 1/4 ветвей в кроне прошлых лет (код 111), механические повреждения слом ствола под кроной пр. лет (код 218).

Тип очага вредных организмов: хронический.

Фаза развития очага вредных организмов: кризис.

Состояние лесного насаждения, намечаемые мероприятия:

Состояние насаждений: с нарушенной устойчивостью

Намечаемое мероприятие: ВСП.

Исполнитель работ по проведению лесопатологического обследования:

Ирковский Э.Р.



Дата составления документа: 12.12.2017 года. Телефон: 8 (904) 211 15 53.

ВЕДОМОСТЬ ПЕРЕЧЕТА ДЕРЕВЬЕВ

Оборотная сторона

Порода1: С

Ступени толщины см	Количество деревьев по категориям состояния, шт.																Всего деревьев по ступеням толщины	
	I	II	III	IV		V		VI			ветровал, бурелом			аварийные деревья			шт.	в том числе подлежат рубке, %
				НЗ	З	НЗ	З	НЗ	З	О	НЗ	З	О	НЗ	З	О		
1	2	3	4	5	6	7	8	9	10	11	12	13	14	15	16	17	18	19
8	3																3	
12	3																3	
16	9	3	3					1									16	0,1
20	24	12	6	1				1									45	0,2
24	89	57	15	4				9									174	1,3
28	136	78	18	9				12									253	2,1
32	153	96		12				11									272	2,1
36	103	48		11				4									166	1,5
40	35	21		7				6									69	1,3
более 40	3			9				4									16	1,3
итого, шт	559	315	43	53				48									1018	9,9
итого, %	54,9	31,0	4,2	5,2				4,7									100,0	10,1
итого, куб.м.	460,3	258,3	21,8	61,5				45,6									847,6	12,6
итого, куб.%	54,2	30,5	2,6	7,3				5,4									100,0	12,6

Порода2: Ос

Ступени толщины см	Количество деревьев по категориям состояния, шт.																Всего деревьев по ступеням толщины	
	I	II	III	IV		V		VI			ветровал, бурелом			аварийные деревья			шт.	в том числе подлежат рубке, %
				НЗ	З	НЗ	З	НЗ	З	О	НЗ	З	О	НЗ	З	О		
1	2	3	4	5	6	7	8	9	10	11	12	13	14	15	16	17	18	19
16	5	3															8	
20	5	2						14									21	29,1
24	4		1					6									11	12,5
28	3	1						3									7	6,3
32								1									1	2,1
-																		
-																		
-																		
-																		
итого, шт	17	6	1					24									48	50,0
итого, %	35,4	12,5	2,1					50,0									100,0	50,1
итого, куб.м.	5,9	1,7	0,5					9,4									17,5	53,9
итого, куб.%	33,9	9,6	2,6					53,9									100,0	53,9

Порода3: Б

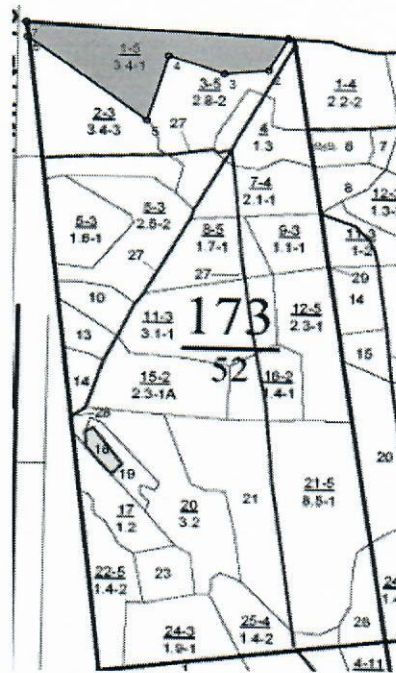
Ступени толщины см	Количество деревьев по категориям состояния, шт.																Всего деревьев по ступеням толщины	
	I	II	III	IV		V		VI			ветровал, бурелом			аварийные деревья			шт.	в том числе подлежат рубке, %
				НЗ	З	НЗ	З	НЗ	З	О	НЗ	З	О	НЗ	З	О		
1	2	3	4	5	6	7	8	9	10	11	12	13	14	15	16	17	18	19
16	5	2															7	
20	4	1						3									8	9,1
24	6	2						2			2						12	12,2
28	3	1									1						5	3,0
32								1									1	3,0
-																		
-																		
-																		
-																		
итого, шт	18	6						6			3						33	27,3
итого, %	54,5	18,2						18,2			9,1						100,0	27,2
итого, куб.м.	5,8	1,9						2,3			1,3						11,4	32,2
итого, куб.%	51,0	16,7						20,5			11,8						100,0	32,2

Порода4: Дип

Ступени толщины см	Количество деревьев по категориям состояния, шт.																Всего деревьев по ступеням толщины	
	I	II	III	IV		V		VI			ветровал, бурелом			аварийные деревья			шт.	в том числе подлежат рубке, %
				НЗ	З	НЗ	З	НЗ	З	О	НЗ	З	О	НЗ	З	О		
1	2	3	4	5	6	7	8	9	10	11	12	13	14	15	16	17	18	19
16	3	1															4	
20	2		3					1									6	5,0
24	1	2															3	
28	2	2						2									6	10,0
32								1									1	5,0
-																		
-																		
-																		
-																		
итого, шт	8	5	3					4									20	20,0
итого, %	40,0	25,0	15,0					20,0									100,0	20,0
итого, куб.м.	2,7	2,3	0,8					2,4									8,1	29,3
итого, куб.%	32,9	27,8	10,0					29,3									100,0	29,3

Абрис участка

Масштаб 1:10000



N выдела	Ленты (круговой площадки) перечега				
	Сплошной перечет	Длина, м	Ширина, м	Радиус, м	Площадь, га
1	Сплошной перечет				3,40

Номера точек	Координаты	Румбы линий	Длина, м
1->2	53,1001736/40,20765521	ЮЗ 28° 23'	67,3
2->3	53,09964179/40,2071765	ЮЗ 85° 14'	73,2
3->4	53,09958718/40,20608509	СЗ 70° 12'	96,9
4->5	53,09988212/40,20472083	ЮЗ 16° 29'	124,7
5->6	53,09880812/40,20419153	СЗ 51° 23'	247,3
6->7	53,10019491/40,20130108	СЗ 4° 22'	27,7
7->8	53,1004427/40,20126958	ЮВ 85° 59'	427,9
8->1	53,1001736/40,20765521	0	0

Условные обозначения обследуемая площадь



Исполнитель работ по проведению лесопатологического обследования:

Ирковский Э.Р.

Дата составления документа: 12.12.2017 года. Телефон: 8 (904) 211 15 53.

Участковое лесничество: БРИГАДИРСКОЕ															ПРОТИВОЭРОЗИОННЫЕ ЛЕСА															Квартал 173		
№	Пло- щадь	Состав	Площадь	по: Я-	Вы-	Эле-	Воз-	Вы-	Ди:	Кл:	Гр:	Бо:	Тип	Полн:	Запас	сырораст.	Кл:	Запас	на	выделе,	дес. МЗ	Хозяйственные										
1	2	3	4	5	6	7	8	9	10	11	12	13	14	15	16	17	18	19	20	21	22	23	24									
1	3,4	лесные культуры	1	27	С	88	27	30	5	3	1	ДСН С2	,6	26	88	88	1															
подлесок: ЛЩ Р РЕДКИЙ																																
2	3,4	лесные культуры	1	18	ДН ОС Б	56	16	20	3	2	3	ДСН С2	,7	16	54	32	3															
подлесок: ЛЩ СР.ГУСТ																																
3	2,8	бпзблвд+днп	1	20	ЛП Б ИВД	50	19	22	5	2	2	ДСН С2	,6	21	59	35	3															
подлесок: ЛЩ СР.ГУСТ																																
4	1,3	ландшафт.поляна	1	21	С	53	21	20	3	2	1	МШ В2	,8	26	42	42	1															
подлесок: Р РЕДКИЙ																																
6	2,5	лесные культуры	1	19	С Б	53	18	20	3	2	2	МШ В2	,8	23	58	29	1															
подлесок: Р РЕДКИЙ																																
7	2,1	лесные культуры	1	18	Б ОС	35	17	14	4	2	1	ДСН С2	,8	16	34	17	2															
подлесок: ЛЩ СР.ГУСТ																																
8	1,7	насаждение с породами искусства, происхождения	1	21	Б ОС С	50	21	16	5	2	1	ДСН С2	,8	20	34	17	2															
подлесок: ЛЩ СР.ГУСТ																																
9	1,1	лесные культуры	1	20	С Б ОС	53	20	22	3	2	1	ДСН С2	,7	22	24	19	1															
подлесок: ЛЩ СР.ГУСТ																																
10	,7	лесные культуры	1	21	ОС Б	50	21	22	5	3	1	ДСН С2	,7	21	15	13	4															
подлесок: ЛЩ СР.ГУСТ																																
11	3,1	лесные культуры	1	21	С Б ОС	53	20	20	3	2	1	ДСН С2	,7	23	71	36	1															

консультант: *Александр*