

УТВЕРЖДАЮ:

Должность Заместитель начальника
управления лесами
Тамбовской области

ФИО

Пышкин А.Ф. 

Дата

13.12.2017 г.

Акт
лесопатологического обследования № 635
лесных насаждений Хоботовского лесничества
Тамбовской области

Способ лесопатологического обследования: Визуальное
Инструментальное V

Место проведения:

Участковое лесничество	Урочище (дача)	Квартал (кварталы)	Выдел (выделы)	Площадь, га
Бригадирское	-	51	6	3,5

Лесопатологическое обследование проведено на общей площади 3,5 га.

2. Инструментальное обследование лесного участка.

Уч. лесничество: Бригадирское, участок: - Кв. 51 вид. 6 ЛП выдел: 1.

2.1. Фактическая таксационная характеристика лесного насаждения соответствует таксационному описанию.

2.2. Состояние насаждений: с нарушенной устойчивостью.

Причины повреждения: губка корневая (код 466). Данные причины определены по следующим признакам: ажурность кроны (код 160), усыхание < 1/4 ветвей в кроне прошлых лет (код 111), усыхание более 3/4 ветвей в кроне прошлых лет (код 114), усыхание от 1/2 до 3/4 ветвей в кроне прошлых лет (код 113).

Заселено (отработано) стволовыми вредителями:

Вид вредителя	Порода	Встречаемость (% заселенных деревьев)	Степень заселения лесного насаждения (слабая, средняя, сильная)
-	-	-	-
-	-	-	-
-	-	-	-
-	-	-	-
-	-	-	-
-	-	-	-

Повреждено огнем:

Вид пожара	Порода	Состояние корневых лап		Состояние корневой шейки		Подсушивание луба	
		процент поврежденных огнем корней	процент деревьев с данным повреждением	ожог корневой шейки по окружности (1/4; 2/4; 3/4; более 3/4)	процент деревьев с данным повреждением	по окружности (1/4; 2/4; 3/4; более 3/4)	процент деревьев с данным повреждением
-	-	-	-	-	-	-	-
-	-	-	-	-	-	-	-
-	-	-	-	-	-	-	-
-	-	-	-	-	-	-	-
-	-	-	-	-	-	-	-
-	-	-	-	-	-	-	-
-	-	-	-	-	-	-	-

Поражено болезнями:

Вид болезни	Порода	Встречаемость (% пораженных деревьев)	Степень заселения лесного насаждения (слабая, средняя, сильная)
корневая губка	С	13,45	средняя
-	-	-	-
-	-	-	-
-	-	-	-
-	-	-	-

2.3. Выборке подлежит 12,5 % деревьев по запасу, в том числе:
 ослабленных 0 %,
 сильно ослабленных 7,2 %, причины назначения: 466;
 усыхающих 1 %, причины назначения: 466;
 свежего сухостоя 0 %,
 свежего ветровала 0 %,
 свежего бурелома 0 %,
 старого сухостоя 4,3 %,
 старого ветровала 0 %,
 старого бурелома 0 %,
 аварийных 0 %.

2.4. Полнота лесного насаждения после уборки деревьев, подлежащих рубке, составит 0,7. Критическая полнота для данной категории лесных насаждений 0,3.

ЗАКЛЮЧЕНИЕ

С целью предотвращения негативных процессов или снижения ущерба от их воздействия назначена выборочная санитарная рубка

Участковое лесничество	Урочище (дача)	Квартал	Выдел	Площадь выдела, га	Вид мероприятия	Площадь мероприятия, га	Порода	Выбираемый запас на выдел, куб. м	Крайние сроки проведения
Бригадирское	-	51	6	3,5	ВСП	3,5	С.	153	2020 год

Ведомость перечета деревьев, назначенных в рубку, и абрис лесного участка прилагаются (приложение 2 и 3 к данному акту).

Меры по обеспечению возобновления: -.

Мероприятия, необходимые для предупреждения повреждения или поражения смежных насаждений: своевременное проведение проектируемых мероприятий, надзор за санитарным и лесопатологическим состоянием.

Сведения для расчета степени повреждения:
 год образования старого сухостоя: 2013-2015 гг.
 основная причина повреждения древесины: 466.

Дата проведения обследований: 29.10.2017 года.

Исполнитель работ по проведению лесопатологического обследования:

Ирковский Э.Р.

Ведомость перечета деревьев назначенных в рубку

ВРЕМЕННАЯ ПРОБНАЯ ПЛОЩАДЬ № 1

Субъект Российской Федерации: Тамбовская область.
Лесничество (лесопарк): Хоботовское. Квартал: 51. Выдел: 6.
Площадь: 3,5 га., Площадь мероприятия: 3,5 га.
Номер очага вредных организмов: б/н. Размер пробной площади: 3,5 га.
Таксационная характеристика:
тип леса: ДСН; состав: 10С+Б; возраст: 88 лет; бонитет: 1.
полнота: 0,8; запас на га: 350; возобновление: отсутствует.
Время и причина ослабления лесного насаждения:
Причины повреждения: губка корневая (код 466). Данные причины определены по следующим признакам: ажурность кроны (код 160), усыхание < 1/4 ветвей в кроне прошлых лет (код 111), усыхание более 3/4 ветвей в кроне прошлых лет (код 114), усыхание от 1/2 до 3/4 ветвей в кроне прошлых лет (код 113).

Тип очага вредных организмов: хронический.
Фаза развития очага вредных организмов: кризис.
Состояние лесного насаждения, намечаемые мероприятия:
Состояние насаждений: с нарушенной устойчивостью
Намечаемое мероприятие: ВСП.

Исполнитель работ по проведению лесопатологического обследования:

Ирковский Э.Р.



Дата составления документа: 12.12.2017 года. Телефон: 8 (904) 211 15 53.

Порода1: С

ВЕДОМОСТЬ ПЕРЕЧЕТА ДЕРЕВЬЕВ

Оборотная сторона

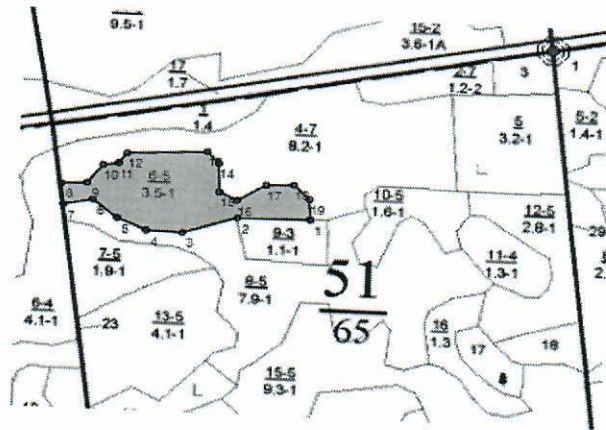
Ступени толщины см	Количество деревьев по категориям состояния, шт.																Всего деревьев по ступеням толщины	
	I	II	III	IV		V		VI			ветровал, бурелом			аварийные деревья			шт.	в том числе подлежат рубке, %
				НЗ	З	НЗ	З	НЗ	З	О	НЗ	З	О	НЗ	З	О		
1	2	3	4	5	6	7	8	9	10	11	12	13	14	15	16	17	18	19
20	9	3		3				10	10	11							26	1,2
24	32	13	7					16									67	2,2
28	66	21	10					12									109	2,1
32	152	39	18					11									220	2,9
36	251	81	12					10									354	2,1
40	141	32	16					2									191	1,7
44	42	14	10					5									71	1,4
48				5													5	0,5
52			2														2	0,2
более 52																		
итого, шт	693	203	75	8				66									1045	14,3
итого, %	66,3	19,4	7,2	0,8				6,3									100,0	14,2
итого, куб.м.	781,5	224,8	87,5	11,8				52,4									1158,1	13,1
итого, куб.%	67,5	19,4	7,6	1,0				4,5									100,0	13,1

Порода2: Б

Ступени толщины см	Количество деревьев по категориям состояния, шт.																Всего деревьев по ступеням толщины	
	I	II	III	IV		V		VI			ветровал, бурелом			аварийные деревья			шт.	в том числе подлежат рубке, %
				НЗ	З	НЗ	З	НЗ	З	О	НЗ	З	О	НЗ	З	О		
1	2	3	4	5	6	7	8	9	10	11	12	13	14	15	16	17	18	19
20	1																1	
24	2	1															3	
28	5	2															7	
32	11	4															16	
36	18																18	
40	12																12	
44	6																6	
48	1																1	
-																		
итого, шт	56	7															63	
итого, %	88,5	11,5															100,0	
итого, куб.м.	58,1	4,8															62,9	
итого, куб.%	92,3	7,7															100,0	

Масштаб 1:10000

Абрис участка



№ выдела	Ленты (круговой площадки) перече́та				
	Сплошной перечет	Длина, м	Ширина, м	Радиус, м	Площадь, га
6	Сплошной перечет				3,50

Номера точек	Координаты	Румбы линий	Длина, м
1->2	53,05706966/40,33371707	ЮЗ 88°.58'	118
2->3	53,0570506/40,33195407	ЮЗ 71°.22'	94
3->4	53,0567805/40,33062203	СЗ 88°.11'	57,8
4->5	53,05679702/40,32975794	СЗ 66°.58'	51,4
5->6	53,05697783/40,32905053	СЗ 51°.23'	51,3
6->7	53,0572653/40,3284518	ЮЗ 76°.49'	48,3
7->8	53,05716621/40,32774837	СЗ 5°.53'	39,2
8->9	53,05751666/40,32768826	СВ 85°.52'	41,3
9->10	53,05754348/40,32830431	СВ 36°.06'	42,1
10->11	53,05784896/40,32867501	СВ 79°.34'	25
11->12	53,05788963/40,32904284	СВ 34°.32'	23,6
12->13	53,05806453/40,32924314	СВ 86°.29'	129,3
13->14	53,05813591/40,331172	ЮВ 42°.06'	28,3
14->15	53,057947/40,33145603	ЮВ 2°.42'	53,3
15->16	53,05746911/40,33149356	ЮВ 63°.46'	32
16->17	53,05734191/40,33192316	СВ 57°.05'	55,7
17->18	53,05761377/40,33262189	СВ 87°.29'	45,1
18->19	53,05763156/40,33329475	ЮВ 46°.05'	36,1
19->20	53,05740665/40,33368344	ЮВ 3°.26'	37,6
20->1	53,05706966/40,33371707	0	0

Условные обозначения обследуемая площадь



Исполнитель работ по проведению лесопатологического обследования:

Ирковский Э.Р.

Дата составления документа: 12.12.2017 года. Телефон: 8 (904) 211 15 53.

Участковое лесничество: БРИГАДИРСКОЕ										ЛЕСА ЛЕСОПАРКОВЫХ ЗОН										Квартал 51																	
№	Пло- вы- де- ла	Состав лесной культуры	Вы- сота	Вы- сота ветвей	Эле- мент	Воз- раст	Вы- сота ветвей	Ди- аметр	Гр- уппа	Во- зраст	Тип	Полн: Запас сырост.	Кл: Запас на выделе, лес. МЗ	Хоз- яйственные	Мероприятия	№	Пло- вы- де- ла	Состав лесной культуры	Вы- сота	Вы- сота ветвей	Эле- мент	Воз- раст	Вы- сота ветвей	Ди- аметр	Гр- уппа	Во- зраст	Тип	Полн: Запас сырост.	Кл: Запас на выделе, лес. МЗ	Хоз- яйственные	Мероприятия	№					
1	1,4	лесные культуры	1	28	С	88	28	44	5	3	1	ДСН С2	,5	23	32	32	1	1	2	3	4:5	6	7	8	9:10:11:12	13	14	15	16	17	18	19	20	21	22	23	24
2	1,2	8Б2С	1	23	Б	65	23	24	7	4	2	ДСН С2	,7	20	24	19	3	1	2	3	4:5	6	7	8	9:10:11:12	13	14	15	16	17	18	19	20	21	22	23	24
3	7	лесные культуры	1	18	С	38	17	18	2	1	1	ДСН С2	,8	22	15	8	1	1	2	3	4:5	6	7	8	9:10:11:12	13	14	15	16	17	18	19	20	21	22	23	24
4	8,2	9Б1С+Б+С	1	26	Б	65	26	28	7	4	1	ДСН С2	,8	27	221	199	3	1	2	3	4:5	6	7	8	9:10:11:12	13	14	15	16	17	18	19	20	21	22	23	24
5	3,2	вырубка - 15 г. пней 500 шт/га	1	18	С	38	17	18	2	1	1	ДСН С2	,8	22	15	8	1	1	2	3	4:5	6	7	8	9:10:11:12	13	14	15	16	17	18	19	20	21	22	23	24
6	3,5	лесные культуры	1	27	С	88	27	36	5	3	1	ДСН С2	,8	35	123	123	1	1	2	3	4:5	6	7	8	9:10:11:12	13	14	15	16	17	18	19	20	21	22	23	24
7	1,9	лесные культуры	1	27	С	88	27	32	5	3	1	ДСН С2	,7	31	59	53	1	1	2	3	4:5	6	7	8	9:10:11:12	13	14	15	16	17	18	19	20	21	22	23	24

Л. КУЛЬТУРЫ
р/к N 01 С

конца бума. 20%