


УТВЕРЖДАЮ:  
Должность Заместитель начальника  
управления лесами  
Тамбовской области  
ФИО Пышкин А.Ф.   
Дата 13.12.2017 г.

Акт  
лесопатологического обследования № 634  
лесных насаждений Хоботовского лесничества  
Тамбовской области

Способ лесопатологического обследования: Визуальное  
Инструментальное V

Место проведения:

Участковое лесничество	Урочище (дача)	Квартал (кварталы)	Выдел (выделы)	Площадь, га
Бригадирское	-	40	4	1,9

Лесопатологическое обследование проведено на общей площади 1,9 га.

2. Инструментальное обследование лесного участка.

Уч. лесничество: Бригадирское, участок: - Кв. 40 выд. 4 ЛП выдел: 1.

2.1. Фактическая таксационная характеристика лесного насаждения соответствует таксационному описанию.

2.2. Состояние насаждений: с нарушенной устойчивостью.

Причины повреждения: губка корневая (код 466), трутовик настоящий (код 355). Данные причины определены по следующим признакам: усыхание более 3/4 ветвей в кроне прошлых лет (код 114), ажурность кроны (код 160), наличие плодовых тел на стволе (код 801), механические повреждения слом ствола под кроной пр. лет (код 218), усыхание от 1/2 до 3/4 ветвей в кроне прошлых лет (код 113).

Заселено (отработано) стволовыми вредителями:

Вид вредителя	Порода	Встречаемость (% заселенных деревьев)	Степень заселения лесного насаждения (слабая, средняя, сильная)
-	-	-	-
-	-	-	-
-	-	-	-
-	-	-	-
-	-	-	-
-	-	-	-

Повреждено огнем:

Вид пожара	Порода	Состояние корневых лап		Состояние корневой шейки		Подсушивание луба	
		процент поврежденных огнем корней	процент деревьев с данным повреждением	ожог корневой шейки по окружности (1/4; 2/4; 3/4; более 3/4)	процент деревьев с данным повреждением	по окружности (1/4; 2/4; 3/4; более 3/4)	процент деревьев с данным повреждением
-	-	-	-	-	-	-	-
-	-	-	-	-	-	-	-
-	-	-	-	-	-	-	-
-	-	-	-	-	-	-	-
-	-	-	-	-	-	-	-
-	-	-	-	-	-	-	-
-	-	-	-	-	-	-	-

Поражено болезнями:

Вид болезни	Порода	Встречаемость (% пораженных деревьев)	Степень заселения лесного насаждения (слабая, средняя, сильная)
корневая губка	С	34,75	сильная
трутовик настоящий	Б	5,79	единичная
-	-	-	-
-	-	-	-
-	-	-	-
-	-	-	-

2.3. Выборке подлежит 29 % деревьев по запасу,  
в том числе:

ослабленных 0 %,  
сильно ослабленных 9,4 %, причины назначения: 466;  
усыхающих 2,2 %, причины назначения: 466;  
свежего сухостоя 0 %,  
свежего ветровала 0 %,  
свежего бурелома 0 %,  
старого сухостоя 14,8 %,  
старого ветровала 0 %,  
старого бурелома 2,6 %,  
аварийных 0 %.

2.4. Полнота лесного насаждения после уборки деревьев, подлежащих рубке, составит 0,4.  
Критическая полнота для данной категории лесных насаждений 0,3.

#### ЗАКЛЮЧЕНИЕ

С целью предотвращения негативных процессов или снижения ущерба от их воздействия  
назначена выборочная санитарная рубка

Участковое лесничество	Урочище (дача)	Квартал	Выдел	Площадь выдела, га	Вид мероприятия	Площадь мероприятия, га	Порода	Выбираемый запас на выдел, куб. м	Крайние сроки проведения
Бригадирское	-	40	4	1,9	ВСП	1,9	С, Б.	143	2020 год

Ведомость перечета деревьев, назначенных в рубку, и абрис лесного участка  
прилагаются (приложение 2 и 3 к данному акту).

Меры по обеспечению возобновления: -.

Мероприятия, необходимые для предупреждения повреждения или поражения смежных  
насаждений: своевременное проведение проектируемых мероприятий,  
надзор за санитарным и лесопатологическим состоянием.

Сведения для расчета степени повреждения:  
год образования старого сухостоя: 2013-2015 гг.  
основная причина повреждения древесины: 466, 355.

Дата проведения обследований: 29.10.2017 года.

Исполнитель работ по проведению лесопатологического обследования:

Ирковский Э.Р.



Приложение 1.1  
к акту лесопатологического обследования № \_

Результаты проведения лесопатологического обследования  
лесных насаждений за: 29.10.2017 года.  
Субъект Российской Федерации: Тамбовская область. Лесничество (лесопарк): Хоботовское.  
Участковое лесничество: Бригадирское. Урочище (лесная дача): -.

1	2	3	4	5	6	7	Таксационная характеристика лесного насаждения											Распределение деревьев по категориям состояния, % от запаса												Назначенные мероприятия																															
							8	9	10	11	12	13	14	15	16	17	18	19	20	21	22	23	24	25	26	27	28	29	30	31	32	33	34																												
Номер квартала	Номер выдела	Площадь выдела, га	Целевое назначение лесов	Категория защитных лесов	Номер лесопатологического выдела	Площадь выдела	лесопатологического выдела	та	состав	порода	возраст	средняя высота, м	средний диаметр, см	тип леса	полнота	бонитет	запас, куб. м/га	Тисно деревьев на пробе, шт.	без признаков ослабления	ослабленные	сильно ослабленные	усыхающие	свежий сухой	старый сухой	свежий ветровал	старый ветровал	свежий бурым	старый бурым	аварийные деревья	Средневзвешенная категория состояния	Признаки повреждения деревьев	Доля поврежденных деревьев, %	Причина ослабления, повреждения	Поджег рубке, %	вид	площадь, га																									
40	4	1,9	Защитные	Зеленые и лесопарковые зоны	1	1,9		8С2Б		С	-	-	-	-	-	-	-	-	106	57,4	24,7		2,8				15,1			1,96	801, 218, 114.	30,1	355.	17,9			ВСР	1,9																							
																																								Всего	88	28	36	МШ	0,6	1	260	553	39,6	31,4	9,4	2,2	14,8				2,32	114, 160, 113.	43,0	466.	31,2
																																								С	-	-	-	-	-	-	-	446	36,0	32,8	11,3	2,7	17,2				446	114, 160, 113.	43,0	466.	31,2

Показатели, не соответствующие таксационному описанию отмечаются \*\*\*. Расшифровка кодов причин и признаков указана в акте.  
Исполнитель работ по проведению лесопатологического обследования:

Ирковский Э.Р.  
Дата составления документа: 12.12.2017 года. Телефон: 8 (904) 211 15 53.

Ведомость пересчета деревьев назначенных в рубку

ВРЕМЕННАЯ ПРОБНАЯ ПЛОЩАДЬ № 1

Субъект Российской Федерации: Тамбовская область.

Лесничество (лесопарк): Хоботовское. Квартал: 40. Выдел: 4.

Площадь: 1,9 га., Площадь мероприятия: 1,9 га.

Номер очага вредных организмов: б/н. Размер пробной площади: 1,9 га.

Таксационная характеристика:

тип леса: МШ; состав: 8С2Б; возраст: 88 лет; бонитет: 1.

полнота: 0,6; запас на га: 260; возобновление: отсутствует.

Время и причина ослабления лесного насаждения:

Причины повреждения: губка корневая (код 466), трутовик настоящий (код 355). Данные причины определены по следующим признакам: усыхание более 3/4 ветвей в кроне прошлых лет (код 114), ажурность кроны (код 160), наличие плодовых тел на стволе (код 801), механические повреждения слом ствола под кроной пр. лет (код 218), усыхание от 1/2 до 3/4 ветвей в кроне прошлых лет (код 113).

Тип очага вредных организмов: хронический.

Фаза развития очага вредных организмов: кризис.

Состояние лесного насаждения, намечаемые мероприятия:

Состояние насаждений: с нарушенной устойчивостью

Намечаемое мероприятие: ВСП.

Исполнитель работ по проведению лесопатологического обследования:

Ирковский Э.Р.



Дата составления документа: 12.12.2017 года. Телефон: 8 (904) 211 15 53.

Порода1: С

## ВЕДОМОСТЬ ПЕРЕЧЕТА ДЕРЕВЬЕВ

Оборотная сторона

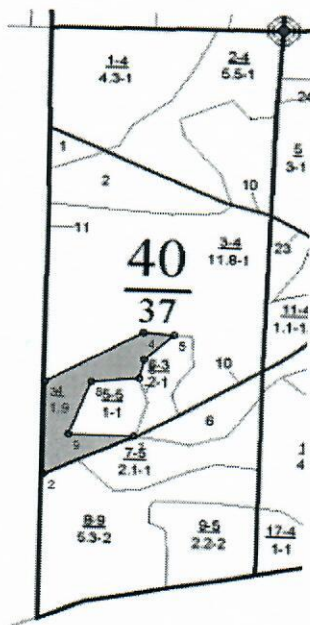
Ступени толщины см	Количество деревьев по категориям состояния, шт.																Всего деревьев по ступеням толщины	
	I	II	III	IV		V		VI			ветровал, бурелом			аварийные деревья			шт.	в том числе подлежат рубке, %
				НЗ	З	НЗ	З	НЗ	З	О	НЗ	З	О	НЗ	З	О		
1	2	3	4	5	6	7	8	9	10	11	12	13	14	15	16	17	18	19
12								11									11	2,5
16			1					17									18	4,0
20	1	1	16					24									43	8,9
24	5	5	21					18									50	8,7
28	15	15	16					12									57	6,3
32	29	29		8				8									75	3,6
36	47	45	7					9									108	3,6
40	27	21	7					6									61	2,9
44	7	6		2				5									20	1,6
более 44			1					3									4	0,9
итого, шт	132	123	69	10				113									446	43,0
итого, %	29,5	27,5	15,5	2,2				25,3									100,0	43,1
итого, куб.м.	147,5	134,4	46,4	10,9				70,7									409,8	31,2
итого, куб.%	36,0	32,8	11,3	2,7				17,2									100,0	31,2

Порода2: Б

Ступени толщины см	Количество деревьев по категориям состояния, шт.																Всего деревьев по ступеням толщины	
	I	II	III	IV		V		VI			ветровал, бурелом			аварийные деревья			шт.	в том числе подлежат рубке, %
				НЗ	З	НЗ	З	НЗ	З	О	НЗ	З	О	НЗ	З	О		
1	2	3	4	5	6	7	8	9	10	11	12	13	14	15	16	17	18	19
16											1						1	0,9
20	1										14						15	13,1
24	3	1									5						9	4,7
28	6	3						1			3						14	3,8
32	13	6						1			3						23	3,8
36	19	7						1			3						30	3,8
40	7	4															11	
44	3	1															4	
-																		
итого, шт	52	22						3			29						106	30,1
итого, %	49,0	20,9						2,8			27,2						100,0	30,2
итого, куб.м.	48,6	20,9						2,4			12,8						84,6	17,9
итого, куб.%	57,4	24,7						2,8			15,1						100,0	17,9

Абрис участка

Масштаб 1:10000



№ выдела	Ленты (круговой площадки) перече́та				
	Сплошной пере́чет	Длина, м	Ширина, м	Радиус, м	Площадь, га
4	Сплошной пере́чет				1,90

Номера точек	Координаты	Румбы линий	Длина, м
1->2	53,06897669/40,33696244	ЮЗ 63°.02'	162,9
2->3	53,06831318/40,33479071	СВ 0°.01'	169,9
3->4	53,06983943/40,33479114	СВ 59°.34'	183,1
4->5	53,07067293/40,33715217	ЮВ 86°.17'	50,4
5->6	53,07064368/40,3379039	ЮЗ 46°.23'	66,5
6->7	53,07023176/40,33718433	ЮЗ 11°.33'	35,5
7->8	53,06991933/40,33707806	ЮЗ 84°.22'	78,8
8->9	53,06984988/40,33590537	ЮЗ 20°.11'	102,4
9->10	53,06898661/40,33537684	ЮВ 89°.24'	106
10->1	53,06897669/40,33696244	0	0

Условные обозначения обследуемая площадь



Исполнитель работ по проведению лесопатологического обследования:

Ирковский Э.Р.

Дата составления документа: 12.12.2017 года. Телефон: 8 (904) 211 15 53.

Участковое лесничество: БРИГАДИРСКОЕ										ЛЕСА ЛЕСОПАРКОВНЫХ ЗОН														
№	Площадь	Выделяется	Возраст	Высота	Диаметр	Группа	Вид	Тип леса	Полнота	Запас сырья	Класс	Запас на выделе	дес.	МЗ	Квартал									
1	2	3	4	5	6	7	8	9	10	11	12	13	14	15	16	17	18	19	20	21	22	23	24	
1	4,3	лесные культуры	1	25	С	78	25	28	4	2	1	МШ В2	,7	28	120	120	1	1	1	1	1	1	1	40
<p>подлесок: КРЛ Р СР.ГУСТ культуры-39 г., состояние ХОРОШЕ рекреационная характеристика: тип ландшафта ЗАКРЫТ.ВЕРТИК.СОМ, класс устойчивости-1, проходимость-СРЕДНЯЯ, просматриваемость-ПЛОХАЯ</p> <p>2 5,5 лесные культуры</p> <p>1 27 С 78 27 30 4 2 1 МШ В2 ,5 22 121 121 1 6 11</p> <p>подлесок: КРЛ Р СР.ГУСТ культуры-39 г., состояние УДОВЛЕТВОРИТЕЛЬНЫЕ рекреационная характеристика: тип ландшафта ЗАКРЫТ.ВЕРТИК.СОМ, класс устойчивости-2, проходимость-СРЕДНЯЯ, просматриваемость-ПЛОХАЯ</p> <p>3 11,8 лесные культуры</p> <p>1 27 С 78 27 30 4 2 1 МШ В2 ,7 31 366 366 1</p> <p>подлесок: Р КРЛ СР.ГУСТ культуры-39 г., состояние ХОРОШЕ рекреационная характеристика: тип ландшафта ЗАКРЫТ.ВЕРТИК.СОМ, класс устойчивости-1, проходимость-СРЕДНЯЯ, просматриваемость-ПЛОХАЯ</p> <p>4 1,9 лесные культуры</p> <p>1 27 С 88 28 36 5 3 1 МШ В2 ,6 26 49 39 1 10 3</p> <p>подлесок: Р КРЛ СР.ГУСТ культуры-29 г., состояние УДОВЛЕТВОРИТЕЛЬНЫЕ рекреационная характеристика: тип ландшафта ЗАКРЫТ.ВЕРТИК.СОМ, класс устойчивости-1, проходимость-СРЕДНЯЯ, просматриваемость-ПЛОХАЯ</p> <p>5 1,0 лесные культуры</p> <p>1 27 С 88 27 36 5 3 1 МШ В2 ,5 22 22 22 1 2</p> <p>подлесок: КРЛ Р СР.ГУСТ культуры-29 г., состояние УДОВЛЕТВОРИТЕЛЬНЫЕ рекреационная характеристика: тип ландшафта ЗАКРЫТ.ВЕРТИК.СОМ, класс устойчивости-2, проходимость-СРЕДНЯЯ, просматриваемость-ПЛОХАЯ</p> <p>6 2,0 10Б 1 13 Б 25 13 8 3 2 1 ДСН С2 ,8 10 20 20</p> <p>подлесок: Р СР.ГУСТ культуры-93 г., состояние ПОГИБШИЕ, НЕВЛАГ.КЛИМАТ.ФАКТОРЫ рекреационная характеристика: тип ландшафта ЗАКРЫТ.ВЕРТИК.СОМ, класс устойчивости-1, проходимость-СРЕДНЯЯ, просматриваемость-ПЛОХАЯ</p> <p>7 2,1 9Б1С 1 20 Б 45 20 16 5 2 1 ДСН С2 ,7 16 34 31 3 3 1</p> <p>подлесок: Р ЛЩ ГУСТОЙ культуры-74 г., состояние ПОГИБШИЕ, НЕВЛАГ.КЛИМАТ.ФАКТОРЫ рекреационная характеристика: тип ландшафта ЗАКРЫТ.ВЕРТИК.СОМ, класс устойчивости-2, проходимость-СРЕДНЯЯ, просматриваемость-ПЛОХАЯ</p>																								

конкретно: