

УТВЕРЖДАЮ:

Заместитель начальника Управления
лесами Тамбовской области

А.Ф.Пышкин 

Дата 30.11.2017 г.

Акт
лесопатологического обследования № 627

лесных насаждений

Кирсановское
Тамбовская область

лесничества
(субъект РФ)

Способ лесопатологического обследования:

1. Визуальный

2. Инструментальный

Место проведения

Участковое лесничество	Урочище (дача)	Квартал (кварталы)	Выдел (выделы)	Площадь, га
Ирское		95	6	1,4

Лесопатологическое обследование проведено на общей площади

1,4 га.

Инструментальное обследование лесного участка

1. Фактическая таксационная характеристика лесного насаждения соответствует (не соответствует) (нужное подчеркнуть) таксационному описанию. Причины несоответствия:

Ведомость лесных участков с выявленными несоответствиями таксационным описаниям приведена в приложении 1 к Акту.

2. Состояние насаждений: с нарушенной устойчивостью

с утраченной устойчивостью

причины повреждения:

корневая губка

В том числе:

заселено (отработано) стволовыми вредителями

Вид вредителя	Порода	Встречаемость (% заселённых деревьев)	Степень заселения лесного насаждения (слабая, средняя, сильная)

Повреждено огнём

Вид пожара	Порода	Состояние корневых лап		Состояние корневой шейки		Подсушивание луба	
		% повреждённых огнём корней	% деревьев с данным повреждением	ожог корневой шейки по окружности (1/4, 2/4; 3/4; более 3/4)	% деревьев с данным повреждением	по окружности (1/4; 2/4; 3/4; более 3/4)	% деревьев с данным повреждением

Поражено болезнями

Вид болезни	Порода	Встречаемость (% поражённых деревьев)	Степень поражения лесного насаждения (слабая, средняя, сильная)
корневая губка	СО	10,2	слабая

3. Выборке подлежат

в т.ч.: ослабленных	10,2	% деревьев,
сильно ослабленных	5,2	% (причины назначения)
усыхающих	3,1	% (причины назначения)
свежего сухостоя	1,0	%,
в т.ч.: свежего ветровала		%
свежего бурелома		%
старого ветровала		%
в т.ч.: старого бурелома		%
старого сухостоя	0,9	%

4. Полнота лесного насаждения после уборки деревьев, подлежащих рубке, составит

0,63

0,3

Критическая полнота для данной категории лесных насаждений составляет

Приложение 1.1
к акту лесопатологических обследований

Результаты проведения лесопатологических обследований лесных насаждений за май 2017 г.
(месяц)

Субъект Российской Федерации Тамбовская область
 Лесничество (лесопарк) Кирсановское
 Участковое лесничество Ирское
 Урочище (лесная дача) _____

1	2	3	4	5	6	7	Таксационная характеристика лесного насаждения											Распределение деревьев по категориям состояния, % от запаса												Рекомендуемые мероприятия																															
							Защитные		противорознотные		8	9	10	11	12	13	14	15	16	17	18	19	20	21	22	23	24	25	26	27	28	29	30	31	32	33	34																								
Номер квартала	Номер выдела	Площадь выдела, га	Целевое назначение лесов	Категория защитных лесов	Номер лесопатологического выдела	Площадь лесопатологического выдела, га	состав	рода	возраст	средняя высота, м																												средний диаметр, см	тип леса	полнота	фоннет	запас, куб. м/га	число деревьев на проб. шт.	без признаков ослабления	ослабленные	сильно ослабленные	умирающие	свежий сухостой	старый сухостой	свежий ветровал	старый ветровал	свежий бурелом	старый бурелом	аварийные деревья	Признаки повреждения деревьев	Доля поврежденных деревьев, %	Причина ослабления, повреждения	Подлежит рубке, %	вид	площадь, га	
95	6	1,4					защитные	противорознотные		6	1,4									СО	57	26	28	ДРТ	0,7	1А	370	515	63,4	4,2	2,1	0,4														10,2				ВСР				1,4							
									Д																				60	4,2	2,1	0,4																				103, 104									

Показатели, не соответствующие таксационному описанию отмечаются "**".

Исполнитель работ по проведению лесопатологического обследования:

ФИО: Тегляков Юрий Александрович  Подпись

Дата составления документа: 24.11.2017 Телефон: 724516

5. ЗАКЛЮЧЕНИЕ

С целью предотвращения негативных процессов или снижения ущерба от их воздействия назначено:

Участковое лесничество	Урочище (дача)	Квартал	Выдел	Площадь, выдела, га	Вид мероприятия	Площадь, мероприятия, га	Порода	Запас на выдел, кубм	Крайние сроки проведения
Ирское		95	6	1,4	ВСП	1,4	СО	52,84	2018

Рекомендация перечета деревьев назначенных в рубку и абрис лесного участка прилагаются (приложение 2 и 3 к Акту)

6. Меры по обеспечению возобновления

7. Мероприятия, необходимые для предупреждения повреждения или поражения смежных насаждений

сбор порубочных остатков с последующим сжиганием в пожаробезопасный период, в смежных насаждениях осуществлять надзор за распространением вредителей и болезней.

8. Сведения для расчёта понижающего коэффициента стоимости древесины:

год образования старого сухостоя

2016

основная причина повреждения древесины

Дата проведения обследований

23.05.2017

Исполнитель работ по проведению лесопатологических обследований:

ФИО

Тепляков Юрий Александрович

Подпись



Ведомость перечета деревьев назначенных в рубку

ВРЕМЕННАЯ ПРОБНАЯ ПЛОЩАДЬ №

Субъект Российской Федерации

Лесничество (лесопарк) Квартал Выдел

Площадь га,

Номер очага вредных организмов Размер пробной площади га

Таксационная характеристика:

Тип леса Состав Возраст Бонитет

Полнота Запас на га Возобновление

Время и причина ослабления лесного насаждения

корневая губка

Тип очага вредных организмов: эпизодический, хронический (подчеркнуть)

Фаза развития очага вредных организмов: начальная, нарастания численности, собственно вспышка, кризис (подчеркнуть)

Состояние лесного насаждения, намечаемые мероприятия

Насаждение с нарушенной устойчивостью. Требуется проведение выборочной санитарной рубки.

Исполнитель работ по проведению лесопатологических обследований:

ФИО *Тепляков Юрий Александрович*

Подпись



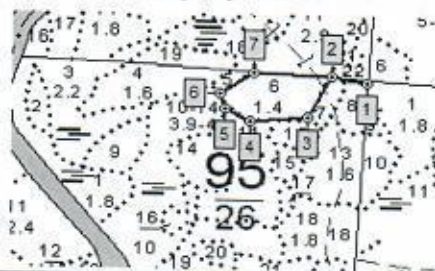
Дата составления документа

Телефон

8-4752-72-45-16

Абрис участка

M 1:10000



Номер выдела	Сплошной пересчет				
	№ ленты (площадки)	длина, м	ширина, м	радиус, м	площадь, га
6					1,4

Номера точек	Координаты	Румбы линий	Длина, м
1-2	E: 52.817334 N: 42.901503	СЗ 80	65
2-3	E: 52.817432 N: 42.900547	ЮЗ 28	96
3-4	E: 52.816675 N: 42.899875	ЮЗ 83	106
4-5	E: 52.816571 N: 42.898317	СЗ 63	51
5-6	E: 52.816784 N: 42.89764	СЗ 15	32
6-7	E: 52.817059 N: 42.897514	СВ 55	77
7-2	E: 52.817459 N: 42.898445	ЮВ 88	142

Условные обозначения

Исполнитель работ по проведению лесопатологических обследований

ФИО

Тепляков Юрий Александрович

Подпись

Дата составления документа

Телефон

8-4752-72-45-16

Участковое лесничество: ИРСКОЕ		ПРОТИВОЭРОЗИОННЫЕ ЛЕСА																					
№	Площадь	Состав	Возраст	Высота	Диаметр	Группа	Тип	Полнота	Запас сырья	Класс	Запас на выделе	Дес.	МЗ										
1	2	3	4	5	6	7	8	9	10	11	12	13	14	15	16	17	18	19	20	21	22	23	24
4	1,0	лесные культуры	7СО2ДПП	1	23	СО	57	24	26	3	2	1А	ДРТ	,7	32	32	22						
			ДПП				22	28					СЗ				7						
			КЛО				22	24									3						
5	2	БОЛОТО	подлесок: КЛТ АЖ РЕДКИЙ																				
6	1,4	лесные культуры	культуры-47 г., ВСПАШ.БОРОЗД., ПОСАДКА МЕХАНИЗИР., СОСТОЯНИЕ УДОВЛЕТВОРИТЕЛЬНЫЕ																				
			СОСТАВ НЕОДНОРОДНЫЙ, ПОЛНОТА НЕРАВНОМЕРНАЯ																				
			НИЗИННОЕ, ОСОКОВОЕ, мощность торфа 0,5 м, зарастание 15% ТАЛЬНИК																				
			9СО1ДПП	1	26	СО	57	26	28	3	2	1А	ДРТ	,7	37	52	47	3					
			подлесок: АЖ КЛТ СР.ГУСТ				60	21	24				СЗ			5	4						
			культуры-47 г., ВСПАШ.БОРОЗД., ПОСАДКА МЕХАНИЗИР., СОСТОЯНИЕ УДОВЛЕТВОРИТЕЛЬНЫЕ																				
			повреждение ФИТОВРЕДИТЕЛИ, СОСНА ОБ.ИСКУС, СРЕДНЯЯ, КОРНЕВАЯ ГУБКА																				
			ПОЛНОТА НЕРАВНОМЕРНАЯ																				
7	4	лесные культуры	1	19	СО	43	19	20	3	2	1А	ДРТ	,8	29	12	12							
			10СО										СЗ										
			подлесок: АЖ КЛТ СР.ГУСТ																				
			культуры-61 г., ВСПАШ.БОРОЗД., ПОСАДКА МЕХАНИЗИР., СОСТОЯНИЕ ХОРОШИЕ																				
8	6	лесные культуры	1	4	ДП	15	4	6	1	1	3	ДРТ	,6	2	1	1							
			10ДП+СО									СЗ											
			культуры-89 г., ВСПАШ.БОРОЗД., ПОСАДКА МЕХАНИЗИР., СОСТОЯНИЕ УДОВЛЕТВОРИТЕЛЬНЫЕ																				
			культуры-61 г., ВСПАШ.БОРОЗД., ПОСАДКА МЕХАНИЗИР., СОСТОЯНИЕ УДОВЛЕТВОРИТЕЛЬНЫЕ																				
10	1,2	8ИВД20Лч	1	24	ИВД	70	23	36	14	4	4	КР	,5	19	23	18	4						4
			повреждение ФИТОВРЕДИТЕЛИ, ИВА ДРЕВОВИДН., СИЛЬНАЯ, СТВОЛОВАЯ ГНИЛЬ				27	32				Д4				5	3						
			ПОЛНОТА НЕРАВНОМЕРНАЯ																				
11	2,1	3ДШ2КН1ИЛ4ОС+ЛП	1	9	ДПП	25	9	10	3	2	3	СН	,7	6	13	4							
			единичные деревья									Д2											
			10ДПН																				
			подлесок: КЛТ ЛЩ БРК СР.ГУСТ				60	19	24														6
12	5	БОЛОТО																					
			НИЗИННОЕ, ОСОКОВОЕ, мощность торфа 0,5 м, зарастание 15% ТАЛЬНИК																				
			8СО2ДПП+ИЛ	1	13	СО	30	14	14	3	2	2	СН	,8	11	18	14	4					
			подлесок: КРЛ КЛТ ЛЩ СР.ГУСТ				11	14				Д2				4	4						
			СОСТАВ НЕОДНОРОДНЫЙ, ПОЛНОТА НЕРАВНОМЕРНАЯ																				
14	1,0	лесные культуры	1	20	СО	48	20	22	3	2	1	ДРТ	,8	30	30	30							
			10СО									СЗ											
			подлесок: АЖ КЛТ СР.ГУСТ																				
			культуры-56 г., ВСПАШ.БОРОЗД., ПОСАДКА МЕХАНИЗИР., СОСТОЯНИЕ ХОРОШИЕ																				
			8СО2ДПП+ИЛ	1	26	СО	80	27	44	8	4	1	СН	,4	17	5	4	4					1
			подлесок: КЛТ ЛЩ СР.ГУСТ				24	32				Д2											
			повреждение ФИТОВРЕДИТЕЛИ, ОСИНА, СИЛЬНАЯ, СТВОЛОВАЯ ГНИЛЬ																				
17	2	БОЛОТО	НИЗИННОЕ, ОСОКОВОЕ, мощность торфа 0,5 м																				

ВЫБ. САНР. 1 ОЧ
30%

ПРОЕЖИВАНИЕ
15%

концевая верна