

УТВЕРЖДАЮ:

Управления лесами  
Тамбовской области



Дата

30.11.2017г.

**Акт  
лесопатологического обследования № 613**

лесных насаждений

Цнинское

лесничества

Тамбовская область

(субъект РФ)

Способ лесопатологического обследования:

1. Визуальный

2. Инструментальный

Место проведения

| Участковое лесничество | Урочище (дача) | Квартал (кварталы) | Выдел (выделы) | Площадь, га |
|------------------------|----------------|--------------------|----------------|-------------|
| Перкинское             |                | 206                | 16             | 27,0        |
|                        |                |                    |                |             |
|                        |                |                    |                |             |
|                        |                |                    |                |             |

Лесопатологическое обследование проведено на общей площади

2,0 га.

1. Визуальное лесопатологическое обследование. \*

Наземное

Дистанционное

1.1. На площади 27,0 га фактическая таксационная характеристика лесного

насаждения соответствует (не соответствует) таксационному описанию (нужное подчеркнуть). Причины несоответствия: давность определения качественных и количественных характеристик насаждения

Список участков с выявленными несоответствиями приведен в приложении 1 к настоящему Акту.

1.2. Лесные насаждения с нарушенной и утраченной устойчивостью выявлены на площади 2,0 га:

| Участковое лесничество | Урочище (дача) | Квартал | Выдел | Площадь, га                |                            | Причина ослабления (гибели) |
|------------------------|----------------|---------|-------|----------------------------|----------------------------|-----------------------------|
|                        |                |         |       | с нарушенной устойчивостью | с утраченной устойчивостью |                             |
| Перкинское             |                | 206     | 16    |                            | 2,0                        | Засуха                      |
| Итого                  |                |         |       |                            | 2,0                        |                             |

Состояние обследованных лесных насаждений приведено в приложениях 1.1 - 1.4 к Акту в зависимости от метода проведения ЛПО.

1.3. В обследованных лесных участках прогнозируется:

| Прогноз                                      | Площадь, га |
|--|-------------|
| Ослабление лесных насаждений                 |             |
| Усыхание лесных насаждений различной степени |             |
| Развитие очагов вредных организмов           | 2,0         |

1.4. Обнаружено загрязнение лесного участка отходами и выбросами:

промышленными

бытовыми

| Вид загрязнения | Размеры загрязнения |           |           | Объем, кубм | Площадь загрязнения, га |
|-----------------|---------------------|-----------|-----------|-------------|-------------------------|
|                 | длина, м            | ширина, м | высота, м |             |                         |
|                 |                     |           |           |             |                         |

**ЗАКЛЮЧЕНИЕ**

Оценка текущего санитарного и лесопатологического состояния лесных насаждений, назначенные профилактические мероприятия по защите лесов, агитационные мероприятия:

На площади 2,0 га состояние насаждений неудовлетворительное, насаждение с утраченной устойчивостью. На площади 25,0 га состояние удовлетворительное.

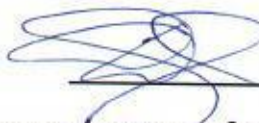
Состав насаждения по таксационному описанию: 9С1Б насаждение ослаблено по причине Засуха, что приводит к нарушению сосудистого питания крон деревьев и к отмиранию ассимиляционного аппарата.

По санитарному и лесопатологическому состоянию насаждения на 2,0 га назначено лесопатологическое обследование инструментальным способом с целью определения вида санитарно-оздоровительного мероприятия и объема выбираемой древесины.

Исполнитель работ по проведению лесопатологического обследования:

ФИО Налдеев Дмитрий Федорович

Подпись



Дата

24.11.17

\*Раздел включается в акт, в случае проведения лесопатологического обследования визуальным способом

**Ведомость лесных участков с выявленными несоответствиями таксационным описаниям**

| Источник данных | Год проведения лесопроизводства | Номер квартала | Номер выдела | Площадь выдела, га | Целевое назначение лесов | Категория защитных лесов | Номер выдела лесопатологического | Площадь выдела лесопатологического | Выдела, га | Таксационная характеристика |        |              |                   |                     |          |     |         |         |              | Заложено пробных площадей |                   |   |  |     |  |  |
|-----------------|---------------------------------|----------------|--------------|--------------------|--------------------------|--------------------------|----------------------------------|------------------------------------|------------|-----------------------------|--------|--------------|-------------------|---------------------|----------|-----|---------|---------|--------------|---------------------------|-------------------|---|--|-----|--|--|
|                 |                                 |                |              |                    |                          |                          |                                  |                                    |            | состав                      | порода | возраст, лет | средняя высота, м | средний диаметр, см | тип леса | ТУМ | полнота | фонитет | запас, км/га | количество, шт.           | общая площадь, га |   |  |     |  |  |
| ТО              | 2004                            | 206            | 16           | 27                 | защитные                 | противопожарные с леса   |                                  |                                    | 9С1Б       | С                           | 105    | 29           | 40                | МШ                  | В2       | 0,6 | 1       | 230     |              |                           |                   |   |  |     |  |  |
| Ф               |                                 | 206            |              |                    |                          |                          | 16А                              | 2,0                                | 7С2Б10с+Д  | С                           | 118    | 29           | 44                | МШ                  | В2       | 0,4 | 1       | 200     |              |                           |                   | 1 |  | 2,0 |  |  |

ТО - таксационные описания  
Ф - фактическая характеристика лесного насаждения

Исполнитель работ по проведению лесопатологических обследований:

ФИО

Надеев Дмитрий Федорович

Подпись





## Инструментальное обследование лесного участка

1. Фактическая таксационная характеристика лесного насаждения соответствует (не соответствует) (нужное подчеркнуть) таксационному описанию. Причины несоответствия: ранее проведенные выборочные санитарные рубки и давность лесоустройства

Ведомость лесных участков с выявленными несоответствиями таксационным описаниям приведена в приложении 1 к Акту.

2. Состояние насаждений: с нарушенной устойчивостью

с утраченной устойчивостью

причины повреждения:

*Засуха*

В том числе:

заселено (отработано) стволовыми вредителями

| Вид вредителя | Порода | Встречаемость (% заселённых деревьев) | Степень заселения лесного насаждения (слабая, средняя, сильная) |
|---------------|--------|---------------------------------------|---|
|               |        |                                       |   |
|               |        |                                       |   |
|               |        |                                       |   |
|               |        |                                       |   |

Повреждено огнём

| Вид пожара | Порода | Состояние корневых лап      |                                  | Состояние корневой шейки                                     |                                  | Подсушивание луба                        |                                  |
|------------|--------|-----------------------------|----------------------------------|--|----------------------------------|--|----------------------------------|
|            |        | % повреждённых огнём корней | % деревьев с данным повреждением | ожог корневой шейки по окружности (1/4; 2/4; 3/4; более 3/4) | % деревьев с данным повреждением | по окружности (1/4; 2/4; 3/4; более 3/4) | % деревьев с данным повреждением |
|            |        |                             |                                  |  |                                  |  |                                  |
|            |        |                             |                                  |  |                                  |  |                                  |
|            |        |                             |                                  |  |                                  |  |                                  |
|            |        |                             |                                  |  |                                  |  |                                  |

Поражено болезнями

| Вид болезни | Порода | Встречаемость (% поражённых деревьев) | Степень поражения лесного насаждения (слабая, средняя, сильная) |
|-------------|--------|---------------------------------------|---|
|             |        |                                       |   |
|             |        |                                       |   |
|             |        |                                       |   |
|             |        |                                       |   |

|                           |      |                        |
|---------------------------|------|------------------------|
| 3. Выборке подлежит       | 35,5 | % деревьев,            |
| в т.ч.: ослабленных       |      | % (причины назначения) |
| сильно ослабленных        |      | % (причины назначения) |
| усыхающих                 | 8,1  | % (причины назначения) |
| свежего сухостоя          | 21,8 | %,                     |
| в т.ч.: свежего ветровала |      | %                      |
| свежего бурелома          |      | %                      |
| старого ветровала         |      | %                      |
| в т.ч.: старого бурелома  |      | %                      |
| старого сухостоя          | 5,6  | %                      |

4. Полнота лесного насаждения после уборки деревьев, подлежащих рубке, составит  
Критическая полнота для данной категории лесных насаждений составляет

0,2

0,3



## 5. ЗАКЛЮЧЕНИЕ

С целью предотвращения негативных процессов или снижения ущерба от их воздействия назначено:

| Участковое лесничество | Урочище (дача) | Квартал | Выдел | Площадь, выдела, га | Вид мероприятия | Площадь, мероприятия, га | Порода | Запас на выдел, кубм | Крайние сроки проведения |
|------------------------|----------------|---------|-------|---------------------|-----------------|--------------------------|--------|----------------------|--------------------------|
| Перкинское             |                | 206     | 16А   | 2                   | ССР             | 2                        | С      | 412,9                | 2018                     |
|                        |                |         |       |                     |                 |                          |        |                      |                          |
|                        |                |         |       |                     |                 |                          |        |                      |                          |

Ведомость перечета деревьев назначенных в рубку и абрис лесного участка прилагаются (приложение 2 и 3 к Акту)

6. Меры по обеспечению возобновления **в соответствии с "Правилами лесовосстановления"**
7. Мероприятия, необходимые для предупреждения повреждения или поражения смежных насаждений сбор порубочных остатков с последующим сжиганием в пожаробезопасный период, в смежных насаждениях осуществлять **адзор за распространением вредителей и болезней.**
8. Сведения для расчёта понижающего коэффициента стоимости древесины:  
год образования старого сухостоя **2016**  
основная причина повреждения древесины

Дата проведения обследований **14.07.2017**  
Исполнитель работ по проведению лесопатологических обследований:

ФИО

*Налдеев Дмитрий Федорович*

Подпись



**Ведомость перечета деревьев назначенных в рубку**

**ВРЕМЕННАЯ ПРОБНАЯ ПЛОЩАДЬ №**

Субъект Российской Федерации

Лесничество (лесопарк)  Квартал  Выдел

Площадь  га,

Номер очага вредных организмов  Размер пробной площади  га

Таксационная характеристика:

Тип леса  Состав  Возраст  Бонитет

Полнота  Запас на га  Возобновление

Время и причина ослабления лесного насаждения

*Засуха*

Тип очага вредных организмов: эпизодический, хронический (подчеркнуть)

Фаза развития очага вредных организмов: начальная, нарастания численности, собственно вспышка, кризис (подчеркнуть)

Состояние лесного насаждения, намечаемые мероприятия

*Насаждение с утраченной устойчивостью. Требуется проведение сплошной санитарной рубки.*

Исполнитель работ по проведению лесопатологических обследований:

ФИО *Наздеев Дмитрий Федорович*

Подпись

Дата составления документа *24.11.17*

Телефон

*8-4752-72-45-16*

## ВЕДОМОСТЬ ПЕРЕЧЕТА ДЕРЕВЬЕВ

Оборотная сторона

Порода: Сосна

| Ступени<br>толщины, см | Количество деревьев по категориям состояния, шт. |      |     |      |   |     |     |     |    |    |    |    |    |    |    |    | Всего деревьев по ступеням<br>толщины |      |                   |   |   |                   |   |   |     |                             |
|------------------------|--|------|-----|------|---|-----|-----|-----|----|----|----|----|----|----|----|----|---------------------------------------|------|-------------------|---|---|-------------------|---|---|-----|-----------------------------|
|                        | I  |      |     | II   |   |     | III |     |    | IV |    |    | V  |    |    | VI |                                       |      | ветровал, бурелом |   |   | аварийные деревья |   |   | шт. | в т.ч. подлежат<br>рубке, % |
|                        | 1  | 2    | 3   | 1    | 2 | 3   | 1   | 2   | 3  | 1  | 2  | 3  | 1  | 2  | 3  | 1  | 2                                     | 3    | 1                 | 2 | 3 | 1                 | 2 | 3 |     |                             |
| 1                      | 2  | 3    | 4   | 5    | 6 | 7   | 8   | 9   | 10 | 11 | 12 | 13 | 14 | 15 | 16 | 17 | 18                                    | 19   |                   |   |   |                   |   |   |     |                             |
| 8                      |  |      |     |      |   |     |     |     |    |    |    |    |    |    |    |    |                                       |      |                   |   |   |                   |   |   |     |                             |
| 12                     |  |      |     |      |   | 1   |     |     |    |    |    |    |    |    |    |    | 1                                     | 0,2  |                   |   |   |                   |   |   |     |                             |
| 16                     |  |      |     |      |   | 2   |     | 1   |    |    |    |    |    |    |    |    | 3                                     | 0,7  |                   |   |   |                   |   |   |     |                             |
| 20                     |  | 1    | 1   | 1    |   | 1   |     |     |    |    |    |    |    |    |    |    | 4                                     | 0,5  |                   |   |   |                   |   |   |     |                             |
| 24                     | 3  | 2    | 1   | 3    |   | 1   |     |     |    |    |    |    |    |    |    |    | 10                                    | 0,9  |                   |   |   |                   |   |   |     |                             |
| 28                     | 13   | 5    | 2   | 3    |   |     |     |     |    |    |    |    |    |    |    |    | 23                                    | 0,7  |                   |   |   |                   |   |   |     |                             |
| 32                     | 9  | 2    | 2   | 4    |   | 1   |     |     |    |    |    |    |    |    |    |    | 18                                    | 1,1  |                   |   |   |                   |   |   |     |                             |
| 36                     | 13   | 3    | 3   | 5    |   | 1   |     |     |    |    |    |    |    |    |    |    | 25                                    | 1,4  |                   |   |   |                   |   |   |     |                             |
| 40                     | 3  | 1    |     | 2    |   |     |     |     |    |    |    |    |    |    |    |    | 6                                     | 0,5  |                   |   |   |                   |   |   |     |                             |
| 44                     | 9  | 1    | 1   | 1    |   |     |     |     |    |    |    |    |    |    |    |    | 12                                    | 0,2  |                   |   |   |                   |   |   |     |                             |
| 48                     | 5  | 2    | 2   | 2    |   | 2   |     |     |    |    |    |    |    |    |    |    | 13                                    | 0,9  |                   |   |   |                   |   |   |     |                             |
| 52                     | 5  | 1    | 2   | 3    |   | 2   |     | 1   |    |    |    |    |    |    |    |    | 14                                    | 1,4  |                   |   |   |                   |   |   |     |                             |
| 56                     | 4  | 1    |     | 4    |   |     |     |     |    |    |    |    |    |    |    |    | 9                                     | 0,9  |                   |   |   |                   |   |   |     |                             |
| 60                     | 10   | 6    | 4   | 8    |   | 5   |     | 2   |    |    |    |    |    |    |    |    | 35                                    | 3,4  |                   |   |   |                   |   |   |     |                             |
| Итого, %               | 16,6   | 5,6  | 4,0 | 8,1  |   | 3,6 |     | 0,9 |    |    |    |    |    |    |    |    | 38,9                                  | 12,6 |                   |   |   |                   |   |   |     |                             |
| Итого, % от<br>запаса  | 30,1   | 10,3 | 7,7 | 16,5 |   | 7,0 |     | 2,2 |    |    |    |    |    |    |    |    | 73,8                                  | 25,7 |                   |   |   |                   |   |   |     |                             |

Порода: Дуб

| Ступени<br>толщины, см | Количество деревьев по категориям состояния, шт. |     |     |     |   |     |     |     |    |    |    |    |    |    |    |    | Всего деревьев по ступеням<br>толщины |     |                   |   |   |                   |  |  |     |                             |
|------------------------|--|-----|-----|-----|---|-----|-----|-----|----|----|----|----|----|----|----|----|---------------------------------------|-----|-------------------|---|---|-------------------|--|--|-----|-----------------------------|
|                        | I  |     |     | II  |   |     | III |     |    | IV |    |    | V  |    |    | VI |                                       |     | ветровал, бурелом |   |   | аварийные деревья |  |  | шт. | в т.ч. подлежат<br>рубке, % |
|                        | 1  | 2   | 3   | 1   | 2 | 3   | 1   | 2   | 3  | 1  | 2  | 3  | 1  | 2  | 3  | 1  | 2                                     | 3   | 1                 | 2 | 3 |                   |  |  |     |                             |
| 1                      | 2  | 3   | 4   | 5   | 6 | 7   | 8   | 9   | 10 | 11 | 12 | 13 | 14 | 15 | 16 | 17 | 18                                    | 19  |                   |   |   |                   |  |  |     |                             |
| 8                      |  |     |     |     |   |     |     |     |    |    |    |    |    |    |    |    |                                       |     |                   |   |   |                   |  |  |     |                             |
| 12                     |  |     |     | 2   |   | 2   |     |     |    |    |    |    |    |    |    |    | 4                                     | 0,5 |                   |   |   |                   |  |  |     |                             |
| 16                     |  | 1   | 3   | 5   |   | 2   |     |     |    |    |    |    |    |    |    |    | 11                                    | 0,5 |                   |   |   |                   |  |  |     |                             |
| 20                     |  | 2   | 3   | 2   |   | 2   |     |     |    |    |    |    |    |    |    |    | 9                                     | 0,5 |                   |   |   |                   |  |  |     |                             |
| 24                     |  | 2   | 2   |     |   |     |     | 1   |    |    |    |    |    |    |    |    | 5                                     | 0,2 |                   |   |   |                   |  |  |     |                             |
| 28                     |  |     |     |     |   | 1   |     |     |    |    |    |    |    |    |    |    | 1                                     | 0,2 |                   |   |   |                   |  |  |     |                             |
| 32                     |  | 1   |     |     |   |     |     |     |    |    |    |    |    |    |    |    | 1                                     |     |                   |   |   |                   |  |  |     |                             |
| 36                     | 1  | 1   |     |     |   |     |     |     |    |    |    |    |    |    |    |    | 2                                     |     |                   |   |   |                   |  |  |     |                             |
| 40                     |  |     |     |     |   |     |     |     |    |    |    |    |    |    |    |    |                                       |     |                   |   |   |                   |  |  |     |                             |
| 44                     | 1  |     |     |     |   |     |     |     |    |    |    |    |    |    |    |    | 1                                     |     |                   |   |   |                   |  |  |     |                             |
| 48                     |  |     |     |     |   |     |     |     |    |    |    |    |    |    |    |    |                                       |     |                   |   |   |                   |  |  |     |                             |
| 52                     |  |     |     |     |   |     |     |     |    |    |    |    |    |    |    |    |                                       |     |                   |   |   |                   |  |  |     |                             |
| 56                     |  |     |     |     |   |     |     |     |    |    |    |    |    |    |    |    |                                       |     |                   |   |   |                   |  |  |     |                             |
| 60                     |  |     |     |     |   |     |     |     |    |    |    |    |    |    |    |    |                                       |     |                   |   |   |                   |  |  |     |                             |
| Итого, %               | 0,4  | 1,6 | 1,8 | 2,0 |   | 1,6 |     | 0,2 |    |    |    |    |    |    |    |    | 7,6                                   | 1,8 |                   |   |   |                   |  |  |     |                             |
| Итого, % от<br>запаса  | 0,7  | 0,8 | 0,5 | 0,3 |   | 0,4 |     | 0,1 |    |    |    |    |    |    |    |    | 2,7                                   | 0,5 |                   |   |   |                   |  |  |     |                             |

Порода: Береза

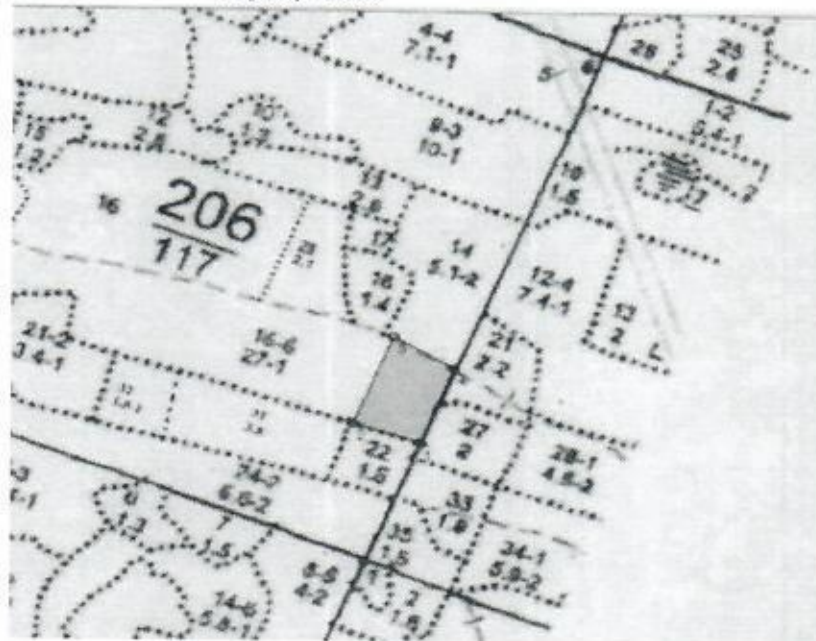
| Ступени<br>толщины, см | Количество деревьев по категориям состояния, шт. |     |     |     |    |      |     |     |    |    |    |    |    |    |    |    | Всего деревьев по ступеням<br>толщины |      |                   |   |   |                   |  |  |     |                             |
|------------------------|--|-----|-----|-----|----|------|-----|-----|----|----|----|----|----|----|----|----|---------------------------------------|------|-------------------|---|---|-------------------|--|--|-----|-----------------------------|
|                        | I  |     |     | II  |    |      | III |     |    | IV |    |    | V  |    |    | VI |                                       |      | ветровал, бурелом |   |   | аварийные деревья |  |  | шт. | в т.ч. подлежат<br>рубке, % |
|                        | 1  | 2   | 3   | 1   | 2  | 3    | 1   | 2   | 3  | 1  | 2  | 3  | 1  | 2  | 3  | 1  | 2                                     | 3    | 1                 | 2 | 3 |                   |  |  |     |                             |
| 1                      | 2  | 3   | 4   | 5   | 6  | 7    | 8   | 9   | 10 | 11 | 12 | 13 | 14 | 15 | 16 | 17 | 18                                    | 19   |                   |   |   |                   |  |  |     |                             |
| 8                      |  |     |     |     |    |      |     |     |    |    |    |    |    |    |    |    |                                       |      |                   |   |   |                   |  |  |     |                             |
| 12                     |  |     |     | 7   | 9  |      | 8   |     | 2  |    |    |    |    |    |    |    | 26                                    | 2,2  |                   |   |   |                   |  |  |     |                             |
| 16                     |  |     | 4   | 8   | 10 |      | 11  |     | 3  |    |    |    |    |    |    |    | 36                                    | 3,1  |                   |   |   |                   |  |  |     |                             |
| 20                     |  |     | 5   | 10  | 8  |      | 8   |     | 4  |    |    |    |    |    |    |    | 35                                    | 2,7  |                   |   |   |                   |  |  |     |                             |
| 24                     | 4  | 2   | 2   | 4   |    | 6    |     |     |    |    |    |    |    |    |    |    | 18                                    | 1,3  |                   |   |   |                   |  |  |     |                             |
| 28                     | 5  | 3   | 5   | 6   |    | 7    |     | 4   |    |    |    |    |    |    |    |    | 30                                    | 2,5  |                   |   |   |                   |  |  |     |                             |
| 32                     | 4  | 2   | 4   | 3   |    | 3    |     | 1   |    |    |    |    |    |    |    |    | 17                                    | 0,9  |                   |   |   |                   |  |  |     |                             |
| 36                     | 3  | 1   | 1   | 2   |    | 2    |     |     |    |    |    |    |    |    |    |    | 9                                     | 0,4  |                   |   |   |                   |  |  |     |                             |
| 40                     | 2  |     |     |     |    | 1    |     |     |    |    |    |    |    |    |    |    | 3                                     | 0,2  |                   |   |   |                   |  |  |     |                             |
| 44                     | 1  |     |     |     |    |      |     | 1   |    |    |    |    |    |    |    |    | 2                                     | 0,2  |                   |   |   |                   |  |  |     |                             |
| 48                     |  | 1   |     |     |    |      |     |     |    |    |    |    |    |    |    |    | 1                                     |      |                   |   |   |                   |  |  |     |                             |
| 52                     |  |     |     |     |    |      |     |     |    |    |    |    |    |    |    |    |                                       |      |                   |   |   |                   |  |  |     |                             |
| 56                     |  |     |     |     |    |      |     |     |    |    |    |    |    |    |    |    |                                       |      |                   |   |   |                   |  |  |     |                             |
| 60                     |  |     |     |     |    |      |     |     |    |    |    |    |    |    |    |    |                                       |      |                   |   |   |                   |  |  |     |                             |
| Итого, %               | 4,3  | 4,0 | 8,3 | 9,4 |    | 10,3 |     | 3,4 |    |    |    |    |    |    |    |    | 39,8                                  | 13,7 |                   |   |   |                   |  |  |     |                             |
| Итого, % от<br>запаса  | 3,7  | 2,2 | 3,0 | 3,4 |    | 4,1  |     | 1,6 |    |    |    |    |    |    |    |    | 18,0                                  | 5,7  |                   |   |   |                   |  |  |     |                             |





Абрис участка

М 1:10000



| Номер выдела | Сплошной пересчет  |          |           |           |             |
|--------------|--------------------|----------|-----------|-----------|-------------|
|              | № ленты (площадки) | длина, м | ширина, м | радиус, м | площадь, га |
| 16А          |                    |          |           |           | 2,0         |

| Номера точек | Координаты                | Румбы линий | Длина, м |
|--------------|---------------------------|-------------|----------|
| 0-1          | E: 53.033269 N: 41.660364 | СВ 21       | 250      |
| 1-2          | E: 53.035126 N: 41.662302 | СЗ 72       | 117      |
| 2-3          | E: 53.03575 N: 41.660552  | СВ 21       | 182      |
| 3-4          | E: 53.037123 N: 41.66199  | ЮВ 59       | 118      |
| 4-1          | E: 53.036296 N: 41.663406 | ЮЗ 21       | 156      |

Условные обозначения

Исполнитель работ по проведению лесопатологических обследований:

ФИО Налдеев Дмитрий Федорович

Подпись

Дата составления документа 24.11.17

Телефон

8-4752-72-45-16





| Участковое лесничество: ПЕРКИНСКОЕ |         | ПРОТИВОЗРОЗИМОННЫЕ ЛЕСА |         |            |     |     |     |    |    |    |    |       |      |      |       |        |     |       |     |        |             |               |    |
|------------------------------------|---------|-------------------------|---------|------------|-----|-----|-----|----|----|----|----|-------|------|------|-------|--------|-----|-------|-----|--------|-------------|---------------|----|
| №                                  | Площадь | Состав                  | Подрост | по: Я      | Вм  | Эле | Воз | Вы | Ди | Кл | Гр | Во    | Тип  | Полн | Запас | сырост | Кл  | Запас | на  | выделе | дес         | МЗ            |    |
| д                                  | д       | ва                      | рельеф  | особенн    | Р   | та  | ра  | со | ам | с  | па | ни    | леса | ота  | леса  | дес    | МЗ  | ас    | ре  | еди    | захламлен   | Хозяйственные |    |
| ла                                 | га      | ости                    | выдела  | О          | мет | ле  | ста | ла | ст | ла | ет | во    | те   | а    | пл    | по     | сто | ля    | ни  | х      | мероприятия |               |    |
|                                    |         | ка                      | о       | порослевом | У   | я   | са  | ст | ла | ет | во | те    | ТЛУ  | оша  | 1     | на     | со  | ва    | об  | щий    | лик         |               |    |
|                                    |         | ег                      | незале  | земель     | С   | са  |     |    | р  | ас | ас | т     | лей  | та   | ва    | ри     | де  | ре    | вид |        |             |               |    |
|                                    |         | Хар                     | лесных  | культу     |     |     |     |    |    | та | га | выдел | ля   | ос   | ев    | ш      | м   | ти    |     |        |             |               |    |
|                                    |         | Када                    | стров   | оценка     |     |     |     |    |    |    |    |       |      |      |       |        |     |       |     |        |             |               |    |
| 1                                  | 2       | 3                       | 4       | 5          | 6   | 7   | 8   | 9  | 10 | 11 | 12 | 13    | 14   | 15   | 16    | 17     | 18  | 19    | 20  | 21     | 22          | 23            | 24 |
| 14                                 | 5,1     | лесные культуры         | 1       | 2          | СО  | 9   | 2   | 2  | 1  | 1  | 2  | МШ    | В2   | 8    | 2     | 8      |     |       |     |        |             |               |    |
|                                    | 1000    |                         |         |            |     |     |     |    |    |    |    |       |      |      |       |        |     |       |     |        |             |               |    |
| 15                                 | 1,2     | 4ДН15Б10С               | 1       | 20         | ДНП | 55  | 19  | 22 | 6  | 2  | 2  | ОСН   | С2   | 18   | 22    | 9      |     |       |     |        |             |               |    |
|                                    |         |                         |         |            |     |     |     |    |    |    |    |       |      |      |       | 11     |     |       |     |        |             |               |    |
|                                    |         |                         |         |            |     |     |     |    |    |    |    |       |      |      |       | 2      |     |       |     |        |             |               |    |
| 16                                 | 23,2    | 9С1Б                    | 1       | 29         | С   | 105 | 29  | 40 | 6  | 4  | 1  | МШ    | В2   | 23   | 534   | 481    | 2   |       |     |        |             |               |    |
|                                    |         |                         |         |            |     |     |     |    |    |    |    |       |      |      |       | 53     |     |       |     |        |             |               |    |
|                                    |         |                         |         |            |     |     |     |    |    |    |    |       |      |      |       |        |     |       |     |        |             |               |    |
| 17                                 | 5       | лесные культуры         | 1       | 12         | СО  | 37  | 12  | 12 | 2  | 1  | 2  | ДСН   | С2   | 8    | 16    | 5      |     |       |     |        |             |               |    |
|                                    |         |                         |         |            |     |     |     |    |    |    |    |       |      |      |       | 2      |     |       |     |        |             |               |    |
|                                    |         |                         |         |            |     |     |     |    |    |    |    |       |      |      |       | 1      |     |       |     |        |             |               |    |
| 18                                 | 1,4     | лесные культуры         | 1       | 26         | СО  | 88  | 26  | 30 | 5  | 3  | 1  | МШ    | В2   | 32   | 45    | 45     | 1   |       |     |        |             |               |    |
|                                    |         |                         |         |            |     |     |     |    |    |    |    |       |      |      |       |        |     |       |     |        |             |               |    |
| 19                                 | 4,8     | 4Б40С1ДН1С              | 1       | 22         | Б   | 55  | 21  | 24 | 6  | 3  | 2  | МШ    | В2   | 22   | 106   | 42     | 3   |       |     |        |             |               |    |
|                                    |         |                         |         |            |     |     |     |    |    |    |    |       |      |      |       | 42     |     |       |     |        |             |               |    |
|                                    |         |                         |         |            |     |     |     |    |    |    |    |       |      |      |       | 11     |     |       |     |        |             |               |    |
|                                    |         |                         |         |            |     |     |     |    |    |    |    |       |      |      |       | 2      |     |       |     |        |             |               |    |
| 20                                 | 2,9     | лесные культуры         | 1       | 29         | СО  | 105 | 29  | 36 | 6  | 4  | 1  | МШ    | В2   | 41   | 119   | 119    | 1   |       |     |        |             |               |    |
|                                    |         |                         |         |            |     |     |     |    |    |    |    |       |      |      |       |        |     |       |     |        |             |               |    |
| 21                                 | 3,4     | лесные культуры         | 1       | 15         | СО  | 38  | 15  | 18 | 2  | 1  | 1  | МШ    | В2   | 21   | 71    | 71     |     |       |     |        |             |               |    |
|                                    |         |                         |         |            |     |     |     |    |    |    |    |       |      |      |       |        |     |       |     |        |             |               |    |
| 22                                 | 1,5     | несомкнувшиеся культуры | 1       | 28         | С   | 105 | 28  | 40 | 6  | 4  | 1  | МШ    | В2   | 28   | 98    | 98     | 1   |       |     |        |             |               |    |
|                                    |         |                         |         |            |     |     |     |    |    |    |    |       |      |      |       |        |     |       |     |        |             |               |    |
| 23                                 | 3,5     | 10С+Б                   | 1       | 28         | С   | 105 | 28  | 40 | 6  | 4  | 1  | МШ    | В2   | 28   | 98    | 98     | 1   |       |     |        |             |               |    |
|                                    |         |                         |         |            |     |     |     |    |    |    |    |       |      |      |       |        |     |       |     |        |             |               |    |
| 24                                 | 6,6     | лесные культуры         | 1       | 14         | СО  | 38  | 14  | 16 | 2  | 1  | 2  | МШ    | В2   | 19   | 125   | 125    |     |       |     |        |             |               |    |
|                                    |         |                         |         |            |     |     |     |    |    |    |    |       |      |      |       |        |     |       |     |        |             |               |    |

ПРОХ. РУБКА  
15%

конечн верно, Жуков