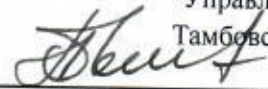


УТВЕРЖДАЮ:

Управления лесами
Тамбовской области



Дата 30.11.2017

**Акт
лесопатологического обследования № 611**

лесных насаждений

Цнинское
Тамбовская область

лесничества
(субъект РФ)

Способ лесопатологического обследования:

1. Визуальный

2. Инструментальный

Место проведения

Участковое лесничество	Урочище (дача)	Квартал (кварталы)	Выдел (выделы)	Площадь, га
Перкинское		207	24	1,1

Лесопатологическое обследование проведено на общей площади 1,1 га.

Инструментальное обследование лесного участка

1. Фактическая таксационная характеристика лесного насаждения соответствует (не соответствует) (нужное подчеркнуть) таксационному описанию. Причины несоответствия: давность лесоустройства

Ведомость лесных участков с выявленными несоответствиями таксационным описаниям приведена в приложении 1 к Акту.

2. Состояние насаждений: с нарушенной устойчивостью

с утраченной устойчивостью

причины повреждения:

Засуха

В том числе:

заселено (отработано) стволовыми вредителями

Вид вредителя	Порода	Встречаемость (% заселённых деревьев)	Степень заселения лесного насаждения (слабая, средняя, сильная)

Повреждено огнём

Вид пожара	Порода	Состояние корневых лап		Состояние корневой шейки		Подсушивание луба	
		% повреждённых огнём корней	% деревьев с данным повреждением	ожог корневой шейки по окружности (1/4; 2/4; 3/4; более 3/4)	% деревьев с данным повреждением	по окружности (1/4; 2/4; 3/4; более 3/4)	% деревьев с данным повреждением

Поражено болезнями

Вид болезни	Порода	Встречаемость (% поражённых деревьев)	Степень поражения лесного насаждения (слабая, средняя, сильная)

3. Выборке подлежит	33,5	% деревьев,
в т.ч.: ослабленных		% (причины назначения)
сильно ослабленных		% (причины назначения)
усыхающих	8,4	% (причины назначения)
свежего сухостоя	23,4	%,
в т.ч.: свежего ветровала		%
свежего бурелома		%
старого ветровала		%
в т.ч.: старого бурелома		%
старого сухостоя	1,7	%

4. Полнота лесного насаждения после уборки деревьев, подлежащих рубке, составит

0,2

0,3

Критическая полнота для данной категории лесных насаждений составляет

5. ЗАКЛЮЧЕНИЕ

С целью предотвращения негативных процессов или снижения ущерба от их воздействия назначено:

Участковое лесничество	Урочище (дача)	Квартал	Выдел	Площадь, выдела, га	Вид мероприятия	Площадь, мероприятия, га	Порода	Запас на выдел, кубм	Крайние сроки проведения
Перкинское		207	24	1,1	ССР	1,1	С	337,9	2018
							Д	44,8	
							Б	71,1	
							Ос	28,4	

Ведомость перечета деревьев назначенных в рубку и абрис лесного участка прилагаются (приложение 2 и 3 к Акту)

6. Меры по обеспечению возобновления **в соответствии с "Правилами лесовосстановления"**
7. Мероприятия, необходимые для предупреждения повреждения или поражения смежных насаждений сбор порубочных остатков с последующим сжиганием в пожаробезопасный период, в смежных насаждениях осуществлять надзор за распространением вредителей и болезней.
8. Сведения для расчёта понижающего коэффициента стоимости древесины:
год образования старого сухостоя **2016**
основная причина повреждения древесины

Дата проведения обследований **14.07.2017**

Исполнитель работ по проведению лесопатологических обследований:

ФИО

Надеев Дмитрий Федорович

Подпись



Приложение 1.1
к акту лесопатологических обследований

Результаты проведения лесопатологических обследований лесных насаждений за май 2017 г.
(месяц)

Субъект Российской Федерации Тамбовская область
Лесничество (лесопарк) Цнинское
Участковое лесничество Перкинское
Урочище (лесная дача)

1	2	3	4	5	6	7	Таксационная характеристика лесного насаждения								Распределение деревьев по категориям состояния, % от запаса												30	31	32	33	34			
							8	9	10	11	12	13	14	15	16	17	18	19	20	21	22	23	24	25	26	27						28	29	30
Номер квартала	Номер выдела	Площадь выдела, га	Лесное назначение лесов	Категория защитных лесов	Номер лесопатологического выдела	Площадь лесопатологического выдела, га	состав	порода	возраст	средняя высота, м	средний диаметр, см	тип леса	полнота	бонитет	запас, куб. м/га	число деревьев на пробе, шт.	без признаков ослабления	ослабленные	сильно ослабленные	умывающие	свежий сухой	старый сухой	свежий ветровал	старый ветровал	свежий дуплом	старый дуплом	вашильные деревья	признаки повреждения деревьев	доля поврежденных деревьев, %	причина ослабления, повреждения	подсект рубке, %	вид	Рекомендуемые мероприятия	
207	24	1,1	защитное	противоразрозненные леса	24	1,1	10С+Б*	С	115*	30	40*	МШ	0,6*	1	290*	146	26,2	9,2	8,8	19,6	6,2									25,8	Засуха	12	33	
								Д								116	0,7	2,6	1,6	2,1	2,3								2,3		7,2	33		
								Б								120	2,5	2,7	2,4	3,4	3,7								3,7		6,9	ССР		
								Ос								94	0,7	1,1	1,1	0,8	1,6	0,7						2,3		7,4	ССР		1,1	

Показатели, не соответствующие таксационному описанию отмечаются "*" и "**".
Исполнитель работ по проведению лесопатологического обследования:

Ф.И.О.: Налдеев Дмитрий Федорович
Подпись: 
Дата составления документа: 26.11.17
Телефон: 724516

Ведомость перечета деревьев назначенных в рубку

ВРЕМЕННАЯ ПРОБНАЯ ПЛОЩАДЬ №

Субъект Российской Федерации	<input type="text" value="Тамбовская область"/>						
Лесничество (лесопарк)	<input type="text" value="Цнинское"/>	Квартал	<input type="text" value="207"/>	Выдел	<input type="text" value="24"/>		
Площадь	<input type="text" value="1,1"/>	га,					
Номер очага вредных организмов	<input type="text"/>	Размер пробной площади	<input type="text" value="1,1"/>	га			
Таксационная характеристика:							
Тип леса	<input type="text" value="МШ"/>	Состав	<input type="text" value="7С1Д1Б1Ос"/>	Возраст	<input type="text" value="128"/>	Бонитет	<input type="text" value="1"/>
Полнота	<input type="text" value="0,4"/>	Запас на га	<input type="text" value="200"/>	Возобновление	<input type="text" value="искусственное"/>		

Время и причина ослабления лесного насаждения

Засуха

Тип очага вредных организмов: эпизодический, хронический (подчеркнуть)

Фаза развития очага вредных организмов: начальная, нарастания численности, собственно вспышка, кризис (подчеркнуть)

Состояние лесного насаждения, намечаемые мероприятия

Насаждение с утраченной устойчивостью. Требуется проведение сплошной санитарной рубки.

Исполнитель работ по проведению лесопатологических обследований:

ФИО *Налдеев Дмитрий Федорович*

Подпись

Дата составления документа *24.11.17*

Телефон

8-4752-72-45-16

ВЕДОМОСТЬ ПЕРЕЧЕТА ДЕРЕВЬЕВ

Оборотная сторона

Порода: Сосна

Ступени толщины, см	Количество деревьев по категориям состояния, шт.																Всего деревьев по ступеням толщины									
	I			II			III			IV			V			VI			ветровал, бурелом			аварийные деревья			шт.	в т.ч. подлежат рубке, %
							НЗ	З		НЗ	З		НЗ	З	О	НЗ	З	О	НЗ	З	О	НЗ	З	О		
1	2	3	4	5	6	7	8	9	10	11	12	13	14	15	16	17	18	19								
8																										
12																										
16							1										1	0,2								
20				1		1											2	0,4								
24		1					2										3	0,4								
28	2	1	1	2		2											8	0,8								
32	1			1													2	0,2								
36	4	2	2	4													12	0,8								
40	6	2	2	3		3											16	1,3								
44	8	2	3	3		2											18	1,1								
48	7	2	2	8		1											20	1,9								
52	5	2	2	5		2											16	1,5								
56	3	1	1	2													7	0,4								
60	16	6	5	11		3											41	2,9								
Итого, %	10,9	4,0	3,8	8,4		3,6											30,7	12,0								
Итого, % от запаса	26,2	9,2	8,8	19,6		6,2											70,1	25,8								

Порода: Дуб

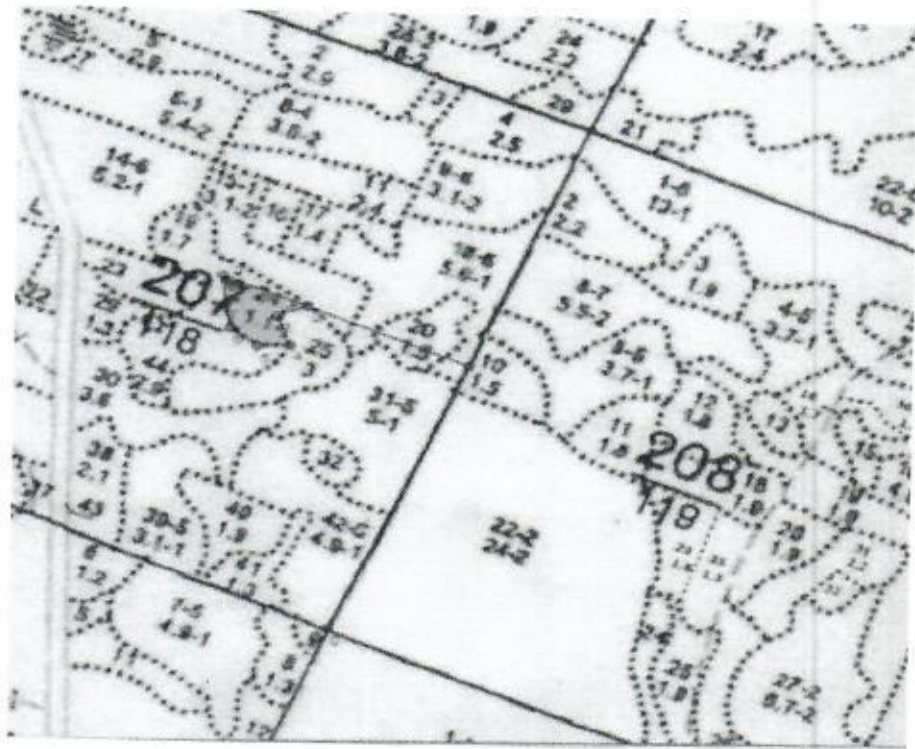
Ступени толщины, см	Количество деревьев по категориям состояния, шт.																Всего деревьев по ступеням толщины									
	I			II			III			IV			V			VI			ветровал, бурелом			аварийные деревья			шт.	в т.ч. подлежат рубке, %
							НЗ	З		НЗ	З		НЗ	З	О	НЗ	З	О	НЗ	З	О	НЗ	З	О		
1	2	3	4	5	6	7	8	9	10	11	12	13	14	15	16	17	18	19								
8																										
12			2	6		5											13	1,1								
16		2	7	10		9											28	1,9								
20		5	5	11		10											31	2,1								
24		4	6	4		6											20	1,3								
28	3	5	2	3		2											15	0,4								
32		1	1	1		1											4	0,2								
36	1	1				1											3	0,2								
40		1															1									
44		1															1									
48																										
52																										
56																										
60																										
Итого, %	0,8	4,2	4,8	7,4		7,2											24,4	7,2								
Итого, % от запаса	0,7	2,6	1,6	2,1		2,3											9,3	2,3								

Порода: Береза

Ступени толщины, см	Количество деревьев по категориям состояния, шт.																Всего деревьев по ступеням толщины									
	I			II			III			IV			V			VI			ветровал, бурелом			аварийные деревья			шт.	в т.ч. подлежат рубке, %
							НЗ	З		НЗ	З		НЗ	З	О	НЗ	З	О	НЗ	З	О	НЗ	З	О		
1	2	3	4	5	6	7	8	9	10	11	12	13	14	15	16	17	18	19								
8																										
12				1		2											3	0,4								
16		2	6	5		8											21	1,7								
20		4	5	6		7											22	1,5								
24	4	3	5	5		4											21	0,8								
28	5	2	3	5		4											19	0,8								
32	4	2	3	3		3											15	0,6								
36	1	1	1	3		2											8	0,4								
40	2	1	1	2		1											7	0,2								
44						1											1	0,2								
48		1				1											2	0,2								
52		1															1									
56																										
60																										
Итого, %	3,4	3,6	5,0	6,3		6,9											25,2	6,9								
Итого, % от запаса	2,5	2,7	2,4	3,4		3,7											14,7	3,7								

Абрис участка

M 1:10000



Номер выдела	Сплошной переѐт				
	№ ленты (площадки)	длина, м	ширина, м	радиус, м	площадь, га
24					1,1

Номера точек	Координаты	Румбы линий	Длина, м
0-1	E: 53.02791 N: 41.673862	СВ 24	579
1-2	E: 53.032773 N: 41.678745	СЗ 66	289
2-3	E: 53.033901 N: 41.674813	ЮЗ 69	53
3-4	E: 53.033759 N: 41.674083	ЮВ 18	62
4-5	E: 53.033114 N: 41.67421	ЮЗ 88	53
5-6	E: 53.033255 N: 41.673515	СЗ 51	57
6-7	E: 53.033517 N: 41.672988	СЗ 10	47
7-8	E: 53.034021 N: 41.672694	СЗ 4	59
8-2	E: 53.034768 N: 41.673265	ЮВ 66	163

Условные обозначения

Исполнитель работ по проведению лесопатологических обследований:

ФИО

Надеев Дмитрий Федорович

Подпись

Дата составления документа 24.11.17

Телефон

8-4752-72-45-16

ПРОТИВООЗРОЗИОННЫЕ ЛЕСА

Участковое лесничество: ПЕРКИНСКОЕ

№	Пло- щадь, де- ка	Состав, подрост, вы- деля, га	Воз- раст, лет	Вы- сота, м	Ди- аметр, см	Кл- ассификация	Гр- уппировка	Бо- ртовой лес	Тип	Полн: она	Запас леса, лес. МЗ	Сы- рье	Запас сырост. леса, лес. МЗ	Кл: ассификация	Выде- ление	Лес, МЗ	Хоз- яйственные	
22	8	БСДНП2Б	1	28	С	125	29 40	7 4 2	ДСН С2	16	20	16	10 2				24	
						ДНП	100 25 30											
						Б	26 32											
23	1,7	10С+В+ДНП	1	29	С	115	29 36	6 4 2	ДСН С2	56	33	56	56 1					
						Б	90											
24	1,1	10С+Б	1	30	С	115	30 40	6 4 1	МШ В2	32	29	32	32 1					
						Б	90											
25	3,0	5СОЗДНН2Б	1	15	СО	42	15 16	3 2 2	ДСН С2	48	16	48	24					
						ДНН							14					
						Б							10					
27	2,0	9СО1Б+ДНН	1	14	СО	36	14 16	2 1 1	ДСН С2	38	19	38	34					
						Б							4					
28	4,5	7СО2Б1ДНН+ОС	1	5	СО	13	5 6	1 1 2	ДСН С2	23	5	23	16					
						Б							5					
						ДНН							2					
29	1,3	7Б1ДНН2С	1	21	Б	50	21 22	5 2 1	ДРТ С3	18	18	23	16					
						ДНН							2					
						С							5					
30	3,6	8С2Б	1	30	С	115	30 40	6 4 1	МШ В2	122	34	122	98 2					
						Б	90 28 32						24 3					
31	5,0	9СО1Б+ДНП	1	27	СО	90	27 36	5 3 1	ДСН С2	195	39	195	175 1					
						Б	25 30						20 3					
32	7	8В1ДНН1С	1	21	Б	50	21 22	5 2 1	ДСН С2	13	18	13	11					
						ДНП							1					
						С							1					
33	1,9	10СО	1	20	СО	2	2	2	МШ В2	85								

конвал берна: *Жуль*