

УТВЕРЖДАЮ:

Должность Заместитель начальника
управления лесами
Тамбовской области

ФИО Пышкин А.Ф. 

Дата

30.11.2017

Акт
лесопатологического обследования № 010
лесных насаждений Хоботовского лесничества
Тамбовской области

Способ лесопатологического обследования: Визуальное V
Инструментальное V

Место проведения:

Участковое лесничество	Урочище (дача)	Квартал (кварталы)	Выдел (выделы)	Площадь, га
Иловайское	-	61	8	9,1

Лесопатологическое обследование проведено на общей площади 7,1 га.

1. Визуальное лесопатологическое обследование

Уч. лесничество: Иловайское, участок: - Кв. 61 выд. 8.

Наземное V

Дистанционное

1.1. На площади 9,1 га фактическая таксационная характеристика соответствует таксационному описанию.

1.2. Лесные насаждения с нарушенной и утраченной устойчивостью выявлены на площади 9,1 га.

Участковое лесничество	Урочище (дача)	Площадь, га		Причина ослабления (гибели)
		с нарушенной устойчивостью	с утраченной устойчивостью	
Иловайское	-	7,1	2	губка корневая (код 466), трутовик настоящий (код 355).

Состояние обследованных лесных насаждений приведено в приложениях 1.1 - 1.4 к Акту в зависимости от метода проведения ЛПО.

1.3. В обследованных лесных участках прогнозируется:

Прогноз	Площадь, га
Ослабление лесных насаждений	
Усыхание лесных насаждений различной степени	7,1
Развитие очагов вредных организмов	2

1.4. Обнаружено загрязнение лесного участка отходами и выбросами:

промышленными

бытовыми

Вид загрязнения	Размеры загрязнения			Объем, кубм	Площадь загрязнения, га
	ширина, м	длина, м	высота, м		

ЗАКЛЮЧЕНИЕ

Оценка текущего санитарного и лесопатологического состояния лесных насаждений,

На площади 7,1 га насаждение с нарушенной устойчивостью, назначена выборочная санитарная рубка.

На площади 2,0 га насаждение с утраченной устойчивостью, назначена сплошная санитарная рубка.

Назначенные профилактические мероприятия по защите лесов:

надзор за прилегающими насаждениями и оставшейся частью древостоя.

агитационные мероприятия:

Исполнитель работ по проведению лесопатологического обследования:

Ирковский Э.Р.



2. Инструментальное обследование лесного участка.

Уч. лесничество: Иловайское, участок: - Кв. 61 выд. 8 ЛП выдел: 1.

2.1. Фактическая таксационная характеристика лесного насаждения соответствует таксационному описанию.

2.2. Состояние насаждений: с нарушенной устойчивостью.

Причины повреждения: губка корневая (код 466), трутовик настоящий (код 355). Данные причины определены по следующим признакам: наличие гнили (код 832), усыхание < 1/4 ветвей в кроне прошлых лет (код 111), усыхание более 3/4 ветвей в кроне прошлых лет (код 114), наличие плодовых тел на стволе (код 801), механические повреждения обрыв корней (вывал) прошлых лет (код 206).

Заселено (отработано) стволовыми вредителями:

Вид вредителя	Порода	Встречаемость (% заселенных деревьев)	Степень заселения лесного насаждения (слабая, средняя, сильная)
-	-	-	-
-	-	-	-
-	-	-	-
-	-	-	-
-	-	-	-
-	-	-	-

Повреждено огнем:

Вид пожара	Порода	Состояние корневых лап		Состояние корневой шейки		Подсушивание луба	
		процент поврежденных огнем корней	процент деревьев с данным повреждением	ожог корневой шейки по окружности (1/4; 2/4; 3/4; более 3/4)	процент деревьев с данным повреждением	по окружности (1/4; 2/4; 3/4; более 3/4)	процент деревьев с данным повреждением
-		-	-	-	-	-	-
		-	-	-	-	-	-
		-	-	-	-	-	-
		-	-	-	-	-	-
		-	-	-	-	-	-
		-	-	-	-	-	-
		-	-	-	-	-	-

Поражено болезнями:

Вид болезни	Порода	Встречаемость (% пораженных деревьев)	Степень заселения лесного насаждения (слабая, средняя, сильная)
корневая губка	С	29,66	средняя
трутовик настоящий	Б	5,15	единичная
-	-	-	-
-	-	-	-
-	-	-	-
-	-	-	-

2.3. Выборке подлежит 33,5 % деревьев по запасу,
в том числе:
ослабленных 0 %,
сильно ослабленных 7,4 %, причины назначения: 466;
усыхающих 4,6 %, причины назначения: 466;
свежего сухостоя 0 %,
свежего ветровала 0 %,
свежего бурелома 0 %,
старого сухостоя 14,7 %,
старого ветровала 6,8 %,
старого бурелома 0 %,
аварийных 0 %.

2.4. Полнота лесного насаждения после уборки деревьев, подлежащих рубке, составит 0,3.
Критическая полнота для данной категории лесных насаждений 0,3.

ЗАКЛЮЧЕНИЕ

С целью предотвращения негативных процессов или снижения ущерба от их воздействия
назначена выборочная санитарная рубка

Участковое лесничество	Урочище (дача)	Квартал	Выдел	Площадь выдела, га	Вид мероприятия	Площадь мероприятия, га	Порода	Выбираемый запас на выдел, куб. м	Крайние сроки проведения
Иловайское	-	61	8	9,1	ВСП	7,1	С, Б.	451	2020 год

Ведомость перечета деревьев, назначенных в рубку, и абрис лесного участка
прилагаются (приложение 2 и 3 к данному акту).

Меры по обеспечению возобновления: -.

Мероприятия, необходимые для предупреждения повреждения или поражения смежных
насаждений: своевременное проведение проектируемых мероприятий,
надзор за санитарным и лесопатологическим состоянием.

Сведения для расчета степени повреждения:
год образования старого сухостоя: 2013-2015 гг.
основная причина повреждения древесины: 466, 355.

Дата проведения обследований: 20.10.2017 года.

Исполнитель работ по проведению лесопатологического обследования:

Ирковский Э.Р.



Ведомость перечня деревьев назначенных в рубку

ВРЕМЕННАЯ ПРОБНАЯ ПЛОЩАДЬ № 1

Субъект Российской Федерации: Тамбовская область.
Лесничество (лесопарк): Хоботовское. Квартал: 61. Выдел: 8.
Площадь: 9,1 га., Площадь мероприятия: 7,1 га.
Номер очага вредных организмов: б/н. Размер пробной площади: 7,1 га.

Таксационная характеристика:

тип леса: ДСН; состав: 8С2Б; возраст: 83 лет; бонитет: 2.
полнота: 0,5; запас на га: 190; возобновление: отсутствует.

Время и причина ослабления лесного насаждения:

Причины повреждения: губка корневая (код 466), трутовик настоящий (код 355). Данные причины определены по следующим признакам: наличие гнили (код 832), усыхание < 1/4 ветвей в кроне прошлых лет (код 111), усыхание более 3/4 ветвей в кроне прошлых лет (код 114), наличие плодовых тел на стволе (код 801), механические повреждения обрыв корней (вывал) прошлых лет (код 206).

Тип очага вредных организмов: хронический.

Фаза развития очага вредных организмов: кризис.

Состояние лесного насаждения, намечаемые мероприятия:

Состояние насаждений: с нарушенной устойчивостью

Намечаемое мероприятие: ВСП.

Исполнитель работ по проведению лесопатологического обследования:

Ирковский Э.Р.



Дата составления документа: 20.10.2017 года. Телефон: 8 (904) 211 15 53.

ВЕДОМОСТЬ ПЕРЕЧЕТА ДЕРЕВЬЕВ

Оборотная сторона

Порода1: С

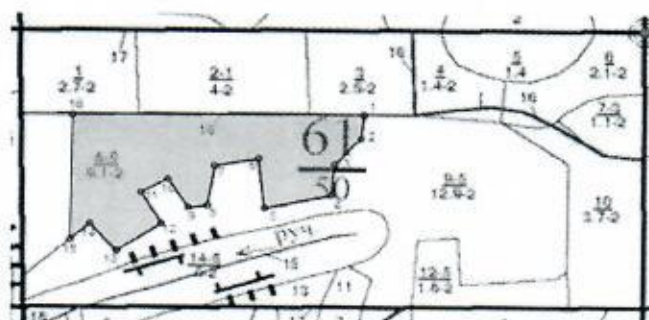
Ступени толщины см	Количество деревьев по категориям состояния, шт.																Всего деревьев по ступеням толщины	
	I	II	III	IV		V		VI			ветровал, бурелом			аварийные деревья			шт.	в том числе подлежат рубке, %
				НЗ	З	НЗ	З	НЗ	З	О	НЗ	З	О	НЗ	З	О		
1	2	3	4	5	6	7	8	9	10	11	12	13	14	15	16	17	18	19
12	19	6															25	
16	51	19	8	6				15			3						102	1,9
20	142	41	20	15				58			17						293	6,7
24	183	43	23	12				46			11						318	5,6
28	153	54	31	21				61			42						362	9,5
32	158	27	39	24				54			28						330	8,8
36	86	24	14	9				19			8						160	3,0
40	16	3	3	3				18			12						55	2,2
44			2														2	0,1
более 44																		
итого, шт	808	217	140	90				271			121						1647	37,8
итого, %	49,1	13,2	8,5	5,5				16,5			7,3						100,0	37,7
итого, куб.м.	510,3	129,7	99,0	62,1				180,6			91,6						1073,4	40,4
итого, куб.%	47,6	12,1	9,2	5,8				16,8			8,5						100,0	40,4

Порода2: Б

Ступени толщины см	Количество деревьев по категориям состояния, шт.																Всего деревьев по ступеням толщины	
	I	II	III	IV		V		VI			ветровал, бурелом			аварийные деревья			шт.	в том числе подлежат рубке, %
				НЗ	З	НЗ	З	НЗ	З	О	НЗ	З	О	НЗ	З	О		
1	2	3	4	5	6	7	8	9	10	11	12	13	14	15	16	17	18	19
12	4	1	1														6	
16	10	3	3														16	
20	36	11	10					5									62	1,1
24	45	14	13					11									83	2,5
28	71	23	20					10									124	2,2
32	44	14	13					8									79	1,8
36	33	10	9														52	
40	14	4	4														22	
44	4	1	1														6	
более 44																		
итого, шт	261	81	74					34									450	7,6
итого, %	58,0	18,0	16,4					7,6									100,0	7,5
итого, куб.м.	160,9	49,6	45,5					17,4									273,3	6,3
итого, куб.%	59,0	18,1	16,6					6,3									100,0	6,3

Масштаб 1:10000

Абрис участка



N выдела	Ленты (круговой площадки) пересчета				
	Сплошной пересчет	Длина, м	Ширина, м	Радиус, м	Площадь, га
8	Сплошной пересчет				7,10

Номера точек	Координаты	Румбы линий	Длина, м
1->2	52.9525684/40.15546588	ЮЗ 6°.14'	42,7
2->3	52.95218683/40.15539661	ЮЗ 42°.28'	63,9
3->4	52.95176352/40.15475335	ЮЗ 5°.58'	57,4
4->5	52.95125078/40.15466428	ЮЗ 78°.33'	110,4
5->6	52.95105403/40.15305118	СЗ 5°.30'	90
6->7	52.95185891/40.15292253	ЮЗ 79°.00'	73
7->8	52.95173371/40.15185373	ЮЗ 9°.02'	71,9
8->9	52.95109576/40.15168549	ЮЗ 82°.52'	32,1
9->10	52.95105999/40.15121047	СЗ 32°.28'	60,6
10->11	52.95151907/40.15072555	ЮЗ 60°.21'	49,6
11->12	52.95129848/40.15008229	ЮВ 30°.16'	64,5
12->13	52.95079766/40.1505672	ЮЗ 54°.31'	88
13->14	52.95033858/40.1494984	СЗ 40°.32'	66,4
14->15	52.9507917/40.14885514	ЮЗ 46°.28'	42,5
15->16	52.9505286/40.14839538	СВ 0°.59'	227
16->17	52.95256703/40.14845365	СВ 89°.59'	470,3
17->1	52.9525684/40.15546588	0	0

Условные обозначения обследуемая площадь



Исполнитель работ по проведению лесопатологического обследования:

Ирковский Э.Р.

Дата составления документа: 20.10.2017 года. Телефон: 8 (904) 211 15 53.

Участковое лесничество: ИЛОВАЙСКОЕ

ПРОТИВОЗРОЗИОННЫЕ ЛЕСА

Квартал 61

№	Пло- щадь	Состав. Подрост, по: ва, рельеф, особен:	Я: Вы- со: мент:	Эле- мент:	Воз- ра:	Вы- со: ст:	Ди- аметр:	Кл: Гр: Бо- рас: ул:	Тип:	Полн: Запас сарораст. ота, дес. МЗ	Кл: Запас на выделе, дес. МЗ	Хозяйственные мероприятия
1	2	3	4	5	6	7	8	9	10	11	12	23
1	2,7	несомкнувшиеся культуры	С	2	ОСН	60						УХ. ЗА Л/К МЕХ ДОПОЛНЕН. Л/К
2	4,0	культуры-15 г., ВСПАШ. БОРОЗД., ПОСАДКА РУЧНАЯ, размещение НЕБЛАГ. КЛИМАТ. ФАКТОРЫ	3,5*0,6 м, 5000 шт/га,	состояние	НЕУДОВЛЕТВОРИТЕЛЬНЫЕ,							ОСВЕТЛЕНИЕ 20%
3	2,5	культуры-11 г., ВСПАШ. БОРОЗД., ПОСАДКА РУЧНАЯ, размещение НЕБЛАГ. КЛИМАТ. ФАКТОРЫ	3,5*0,6 м, 5000 шт/га,	состояние	УДОВЛЕТВОРИТЕЛЬНЫЕ							УХ. ЗА Л/К МЕХ ДОПОЛНЕН. Л/К
4	1,4	вырубка-15 г. пней 200 шт/га, в том числе сосны 200 шт/га, диаметр 32 см	С	2	ОСН	60						Л. КУЛЬТУРЫ Ртк N 01 С
5	1,4	БОЛОТО НИЗИННОЕ, ОСОКОВОЕ										УХ. ЗА Л/К МЕХ ДОПОЛНЕН. Л/К
6	2,1	несомкнувшиеся культуры	С	2	ОСН	90						УХ. ЗА Л/К МЕХ ДОПОЛНЕН. Л/К
7	1,1	культуры-16 г., ВСПАШ. БОРОЗД., ПОСАДКА РУЧНАЯ, размещение НЕБЛАГ. КЛИМАТ. ФАКТОРЫ	3,0*0,6 м, 5000 шт/га,	состояние	ХОРОШИЕ							
8	9,1	культуры-88 г., состояние ПОГИБШИЕ, ЗАГЛУШЕН. ВТОРОСТЕП. ПОРОД лесные культуры	1 23 С Б 65 20 20	5 3 2	ДСН С2	173	138 1 35 2					
9	12,9	подлесок: КРЛ ЛШ СР.ГУСТ культуры-34 г., состояние НЕУДОВЛЕТВОРИТЕЛЬНЫЕ, НЕБЛАГ. КЛИМАТ. ФАКТОРЫ РАСПОЛОЖЕН. ПОРОД КУРТИН., ПОИНОТА В КУРТИНАХ, ДО 0,8	1 23 С Б 65 20 20	5 3 2	ДСН С2	194	155 1 39 2	13				УХ. ЗА Л/К МЕХ ДОПОЛНЕН. Л/К
10	3,7	подлесок: ЛШ ЛШ СР.ГУСТ культуры-19 г., состояние НЕУДОВЛЕТВОРИТЕЛЬНЫЕ, НЕБЛАГ. КЛИМАТ. ФАКТОРЫ РАСПОЛОЖЕН. ПОРОД КУРТИН., ПОИНОТА В КУРТИНАХ	1 23 С Б 65 20 20	5 3 2	ДСН С2	80						
11	4	культуры-16 г., ВСПАШ. БОРОЗД., ПОСАДКА РУЧНАЯ, размещение НЕБЛАГ. КЛИМАТ. ФАКТОРЫ	С	2	ОСН	80						
12	1,8	БОЛОТО НИЗИННОЕ, ОСОКОВОЕ лесные культуры	1 24 С Б 22 24	5 3 2	ДСН С2	27	22 1 5 2	4				

Конец верны: *Григор*