


УТВЕРЖДАЮ:

Должность Заместитель начальника
управления лесами Тамбовской
области

ФИО Пышкин А.Ф. 

Дата 30.11.2017 г.

Акт
лесопатологического обследования № 605
лесных насаждений Хоботовского лесничества
Тамбовской области

Способ лесопатологического обследования: Визуальное
Инструментальное V

Место проведения:

Участковое лесничество	Урочище (дача)	Квартал (кварталы)	Выдел (выделы)	Площадь, га
Ранинское	-	59	1	2,6

Лесопатологическое обследование проведено на общей площади 2,6 га.

2. Инструментальное обследование лесного участка.
Уч. лесничество: Ранинское, участок: - Кв. 59 выд. 1 ЛП выдел: 1.

2.1. Фактическая таксационная характеристика лесного насаждения не соответствует таксационному описанию. Причины несоответствия:
отсутствие таксатора в лесу во время проведения лесоустройства.

Ведомость лесных участков с выявленными несоответствиями таксационным описаниям приведена в приложении 1 к данному Акту.

2.2. Состояние насаждений: с нарушенной устойчивостью.

Причины повреждения: губка корневая (код 466), трутовик ложный дубовый и дуболюбивый (код 360). Данные причины определены по следующим признакам: наличие гнили (код 832), ажурность кроны (код 160), усыхание вершины свежее от 1/3 до 2/3 длины кроны (код 122), наличие плодовых тел на стволе (код 801), усыхание < 1/4 ветвей в кроне прошлых лет (код 111).

Заселено (отработано) стволовыми вредителями:

Вид вредителя	Порода	Встречаемость (% заселенных деревьев)	Степень заселения лесного насаждения (слабая, средняя, сильная)
-	-	-	-
-	-	-	-
-	-	-	-
-	-	-	-
-	-	-	-
-	-	-	-

Повреждено огнем:

Вид пожара	Порода	Состояние корневых лап		Состояние корневой шейки		Подсушивание луба	
		процент поврежденных огнем корней	процент деревьев с данным повреждением	ожог корневой шейки по окружности (1/4; 2/4; 3/4; более 3/4)	процент деревьев с данным повреждением	по окружности (1/4; 2/4; 3/4; более 3/4)	процент деревьев с данным повреждением
-	-	-	-	-	-	-	-
-	-	-	-	-	-	-	-
-	-	-	-	-	-	-	-
-	-	-	-	-	-	-	-
-	-	-	-	-	-	-	-
-	-	-	-	-	-	-	-
-	-	-	-	-	-	-	-

Поражено болезнями:

Вид болезни	Порода	Встречаемость (% пораженных деревьев)	Степень заселения лесного насаждения (слабая, средняя, сильная)
корневая губка	С	25,85	средняя
трутовик ложный дубовый и дуболюбивый	Днп	2,50	единичная
-	-	-	-
-	-	-	-
-	-	-	-
-	-	-	-

2.3. Выборке подлежит 32,8 % деревьев по запасу, в том числе:
 ослабленных 0 %,
 сильно ослабленных 4,7 %, причины назначения: 466;
 усыхающих 1,4 %, причины назначения: 466;
 свежего сухостоя 0 %,
 свежего ветровала 0 %,
 свежего бурелома 0 %,
 старого сухостоя 26,7 %,
 старого ветровала 0 %,
 старого бурелома 0 %,
 аварийных 0 %.

2.4. Полнота лесного насаждения после уборки деревьев, подлежащих рубке, составит 0,3. Критическая полнота для данной категории лесных насаждений 0,3.

ЗАКЛЮЧЕНИЕ

Несоответствие породного состава насаждения связано с некорректно проведенными полевыми работами при лесоустройстве.

С целью предотвращения негативных процессов или снижения ущерба от их воздействия назначена выборочная санитарная рубка

Участковое лесничество	Урочище (дача)	Квартал	Выдел	Площадь выдела, га	Вид мероприятия	Площадь мероприятия, га	Порода	Выбираемый запас на выдел, куб. м	Крайние сроки проведения
Рашиновское	-	59	1	2,6	ВСП	2,6	С, Дип.	136	2020 год

Ведомость перечета деревьев, назначенных в рубку, и абрис лесного участка прилагаются (приложение 2 и 3 к данному акту).

Меры по обеспечению возобновления: -.

Мероприятия, необходимые для предупреждения повреждения или поражения смежных насаждений: своевременное проведение проектируемых мероприятий, надзор за санитарным и лесопатологическим состоянием.

Сведения для расчета степени повреждения:
 год образования старого сухостоя: 2012-2014 гг
 основная причина повреждения древесины: 466, 360.

Дата проведения обследований: 19.10.2017 года.

Исполнитель работ по проведению лесопатологического обследования:

Ирковский Э.Р.



Источники данных	Год проведения лесопатологического обследования	Номер квартала	Номер выдела	Площадь выдела, га	Целевое назначение лесов	Категория защитных лесов	Номер лесопатологического выдела	Площадь выдела	адресно-топонимического выдела	Таксационная характеристика											Заложено пробных площадей	
										состав	порода	возраст, лет	средняя высота, м	средний диаметр, см	тип леса	тип условий место	полнота	фониты	запас, куб. м/га	количество, шт.	общая площадь, га	
ТО	2016	59	1	2,6	Защитные	Противопожарные леса	-	-	-	6С2Дил2Б	Сосна	75	26	26	26	МШ	В2	0,4	1	160	1	2,6
Ф	2017	59	1	2,6	Защитные	Противопожарные леса	1	2,6	7С2Б1Дил	Сосна	75	26	26	26	МШ	В2	0,4	1	160	1	2,6	

Примечание:

ТО - таксационные описания

Ф - фактическая характеристика лесного участка

Исполнитель работ по проведению лесопатологического обследования:

Ирковский Э.Р.

Результаты проведения лесопатологического обследования
лесных насаждений за 19.10.2017 года.

Субъект Российской Федерации: Тамбовская область. Лесничество (лесопарк): Хоботовское.
Участковое лесничество: Ранисское. Урочище (лесная дача): -.

1	2	3	4	5	6	7	Таксационная характеристика лесного насаждения									17	Распределение деревьев по категориям состояния, % от запаса										32	33	34						
							8	9	10	11	12	13	14	15	16		18	19	20	21	22	23	24	25	26	27				28	Средневозрастная категория состояния	Доля поврежденных деревьев, %	Причина ослабления, %	Поврежденный рубке, %	вкл
59	1	2,6	Защитные	Противопожарные леса	1	2,6	7С2Б1/лн	состав	порода	возраст	средняя высота, м	средний диаметр, см	тип леса	полнота	бонитет	запас, куб. м/га	Число деревьев на прод. шт.	без признаков ослабления	ослабленные	сильно ослабленные	ущадища	свежий сухостой	старый сухостой	свежий ветровал	старый ветровал	свежий бурелом	старый бурелом	марширные деревья	2,93	43,0	466	47,8	ВСР	2,6	
								Всего	75	26	26	МШ	0,4	1	160	681	47,0	19,2	5,7	1,4		26,7						2,42	28,4	466	32,8				
								С	-	-	-	-	-	-	-	-	410	34,4	17,7	7,2	2,2	38,5						2,93	43,0	466	47,8				
								Б	-	-	-	-	-	-	-	-	184	78,7	21,3									1,21	0,0		0,0				
								Дуп	-	-	-	-	-	-	-	-	87	56,1	23,9	8,3		11,7						1,87	19,5	360	11,7				

Показатели, не соответствующие таксационному описанию отмечаются "х". Расшифровка кодов причин и признаков указана в акте.
Исполнитель работ по проведению лесопатологического обследования:



Ирковский Э.Р.
Дата составления документа: 19.10.2017 г. - телефон: 8 (904) 211 15 53.

Ведомость перечета деревьев назначенных в рубку

ВРЕМЕННАЯ ПРОБНАЯ ПЛОЩАДЬ № 1

Субъект Российской Федерации: Тамбовская область.
Лесничество (лесопарк): Хоботовское. Квартал: 59. Выдел: 1.
Площадь: 2,6 га., Площадь мероприятия: 2,6 га.
Номер очага вредных организмов: б/н. Размер пробной площади: 2,6 га.
Таксационная характеристика:
тип леса: МШ; состав: 7С2Б1Днн; возраст: 75 лет; бонитет: 1.
полнота: 0,4; запас на га: 160; возобновление: отсутствует.
Время и причина ослабления лесного насаждения:
Причины повреждения: губка корневая (код 466), трутовик ложный дубовый и дуболюбивый (код 360). Данные причины определены по следующим признакам: наличие гнили (код 832), ажурность кроны (код 160), усыхание верхушки свежее от 1/3 до 2/3 длины кроны (код 122), наличие плодовых тел на стволе (код 801), усыхание < 1/4 ветвей в кроне прошлых лет (код 111).

Тип очага вредных организмов: хронический.
Фаза развития очага вредных организмов: кризис.
Состояние лесного насаждения, намечаемые мероприятия:
Состояние насаждений: с нарушенной устойчивостью
Намечаемое мероприятие: ВСП.

Исполнитель работ по проведению лесопатологического обследования:

Ирковский Э.Р.

Дата составления документа: 19.10.2017 года. Телефон: 8 (904) 211 15 53.

ВЕДОМОСТЬ ПЕРЕЧЕТА ДЕРЕВЬЕВ

Оборотная сторона

Порода1: С

Ступени толщины см	Количество деревьев по категориям состояния, шт.																Всего деревьев по ступеням толщины	
	I	II	III	IV		V		VI			ветровал, бурелом			аварийные деревья			шт.	в том числе подлежат рубке, %
				НЗ	З	НЗ	З	НЗ	З	О	НЗ	З	О	НЗ	З	О		
1	2	3	4	5	6	7	8	9	10	11	12	13	14	15	16	17	18	19
8	2																2	
12	3	2															5	
16	12	5	4	2				26									49	7,8
20	27	11	4	2				27									70	8,1
24	33	16	4	3				33									89	9,7
28	41	19	1					6									67	1,7
32	27	16	2	1				12									58	3,7
36	12	8	2	1				13									36	3,9
40	2		2	1				12									17	3,7
более 40			4					14									18	4,4
итого, шт	158	76	23	10				143									410	43,0
итого, %	38,5	18,6	5,6	2,4				34,9									100,0	43,1
итого, куб.м.	94,1	48,4	19,6	5,9				105,2									273,2	47,8
итого, куб.%	34,4	17,7	7,2	2,2				38,5									100,0	47,8

Порода2: Б

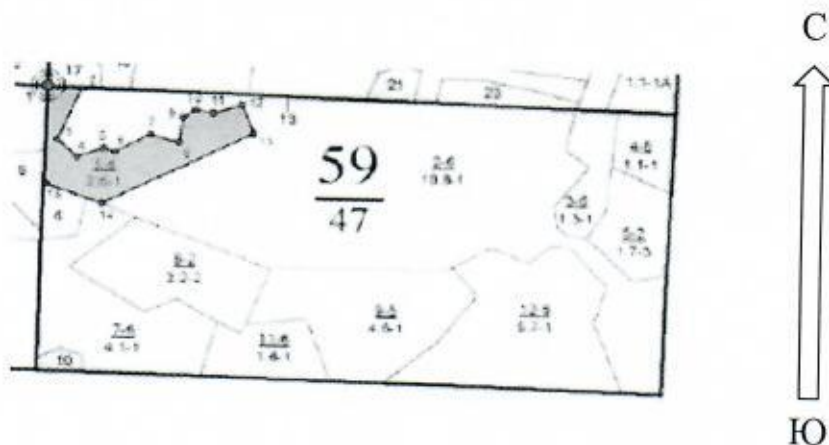
Ступени толщины см	Количество деревьев по категориям состояния, шт.																Всего деревьев по ступеням толщины	
	I	II	III	IV		V		VI			ветровал, бурелом			аварийные деревья			шт.	в том числе подлежат рубке, %
				НЗ	З	НЗ	З	НЗ	З	О	НЗ	З	О	НЗ	З	О		
1	2	3	4	5	6	7	8	9	10	11	12	13	14	15	16	17	18	19
8	2																2	
12	4	2															6	
16	12	4															16	
20	22	6															28	
24	30	8															38	
28	36	10															46	
32	24	6															30	
36	12	4															16	
40	2																2	
более 40																		
итого, шт	144	40															184	
итого, %	78,3	21,7															100,0	
итого, куб.м.	73,1	19,7															92,8	
итого, куб.%	78,7	21,3															100,0	

Порода3: Длп

Ступени толщины см	Количество деревьев по категориям состояния, шт.																Всего деревьев по ступеням толщины	
	I	II	III	IV		V		VI			ветровал, бурелом			аварийные деревья			шт.	в том числе подлежат рубке, %
				НЗ	З	НЗ	З	НЗ	З	О	НЗ	З	О	НЗ	З	О		
1	2	3	4	5	6	7	8	9	10	11	12	13	14	15	16	17	18	19
8	1																1	
12	1	1															2	
16	4	2	1					2									9	2,5
20	8	3	1					2									14	2,5
24	10	4	1					2									17	2,5
28	12	5	2					1									20	1,1
32	8	4	1					1									14	1,1
36	4	2	1					1									8	1,1
40	1							1									2	1,1
более 40																		
итого, шт	49	21	7					10									87	11,5
итого, %	56,3	24,1	8,0					11,5									100,0	11,3
итого, куб.м.	27,4	11,7	4,1					5,7									48,9	11,7
итого, куб.%	56,1	23,9	8,3					11,7									100,0	11,7

Абрис участка

Масштаб 1:10000



N выдела	Ленты (круговой площадки) пересчета				
	Сплошной пересчет	Длина, м	Ширина, м	Радиус, м	Площадь, га
1	Сплошной пересчет				2,60

Номера точек	Координаты	Румбы линий	Длина, м
1->2	53.0300291/40.32191941	ЮВ 89°.38'	51.8
2->3	53.03002621/40.32269323	ЮЗ 22°.03'	94.8
3->4	53.02923706/40.32216171	ЮВ 46°.05'	41.7
4->5	53.02897734/40.32261018	СВ 69°.16'	44.0
5->6	53.02911719/40.32322475	ЮВ 71°.34'	17.6
6->7	53.02906724/40.3234739	СВ 61°.08'	62.2
7->8	53.02933695/40.32428779	ЮВ 74°.37'	46.1
8->9	53.02922707/40.32495219	СВ 7°.30'	42.6
9->10	53.02960666/40.32503524	СВ 56°.19'	24.1
10->11	53.02972653/40.32533422	ЮВ 80°.32'	27.1
11->12	53.02968657/40.32573286	СВ 73°.18'	46.4
12->13	53.02980644/40.32639726	ЮВ 23°.12'	50.8
13->14	53.0293869/40.32669624	ЮЗ 61°.52'	266.1
14->15	53.02825952/40.32319153	СЗ 69°.14'	92.3
15->16	53.0285535/40.32190295	СВ 0°.23'	164.3
16->1	53.0300291/40.32191941	0	0

Условные обозначения обследуемая площадь



Исполнитель работ по проведению лесопатологического обследования:

Ирковский Э.Р.

Дата составления документа: 19.10.2017 года. Телефон: 8 (904) 211 15 53.

