

УТВЕРЖДАЮ:

Должность Заместитель начальника  
управления лесами Тамбовской  
области

ФИО Пышкин А.Ф.

Дата

30.11.2017

Акт  
лесопатологического обследования № 603  
лесных насаждений Хоботовского лесничества  
Тамбовской области

Способ лесопатологического обследования: Визуальное  
Инструментальное V

Место проведения:

Участковое лесничество	Урочище (дача)	Квартал (кварталы)	Выдел (выделы)	Площадь, га
Ранинское	-	2	2	5,1

Лесопатологическое обследование проведено на общей площади 5,1 га.

2. Инструментальное обследование лесного участка.

Уч. лесничество: Ранинское, участок: - Кв. 2 вид. 2 ЛП выдел: 1.

2.1. Фактическая таксационная характеристика лесного насаждения соответствует таксационному описанию.

2.2. Состояние насаждений: с нарушенной устойчивостью.

Причины повреждения: изменение уровня грунтовых вод под воздействием почвенно-климатических факторов (код 773), рак смоляной (код 371). Данные причины определены по следующим признакам: усыхание более 3/4 ветвей в кроне прошлых лет (код 114), ажурность кроны (код 160), усыхание < 1/4 ветвей в кроне прошлых лет (код 111), механические повреждения обрыв корней (вывал) прошлых лет (код 206), наличие на стволе под кроной раковых ран, язв, образований (<1/2 окр.ствола) (код 806), усыхание более 3/4 ветвей в кроне свежее (код 104).

Заселено (отработано) стволовыми вредителями:

Вид вредителя	Порода	Встречаемость (% заселенных деревьев)	Степень заселения лесного насаждения (слабая, средняя, сильная)
-	-	-	-
-	-	-	-
-	-	-	-
-	-	-	-
-	-	-	-
-	-	-	-

Повреждено огнем:

Вид пожара	Порода	Состояние корневых лап		Состояние корневой шейки		Подсушивание луба	
		процент поврежденных огнем корней	процент деревьев с данным повреждением	ожог корневой шейки по окружности (1/4; 2/4; 3/4; более 3/4)	процент деревьев с данным повреждением	по окружности (1/4; 2/4; 3/4; более 3/4)	процент деревьев с данным повреждением
-	-	-	-	-	-	-	-
-	-	-	-	-	-	-	-
-	-	-	-	-	-	-	-
-	-	-	-	-	-	-	-
-	-	-	-	-	-	-	-
-	-	-	-	-	-	-	-
-	-	-	-	-	-	-	-

Поражено болезнями:

Вид болезни	Порода	Встречаемость (% пораженных деревьев)	Степень заселения лесного насаждения (слабая, средняя, сильная)
рак смоляной	С	1,01	единичная
-	-	-	-
-	-	-	-
-	-	-	-
-	-	-	-

2.3. Выборке подлежит 18,3 % деревьев по запасу,  
в том числе:

ослабленных 0 %,  
сильно ослабленных 0 %,  
усыхающих 1,6 %, причины назначения: 371;  
свежего сухостоя 0,9 %,  
свежего ветровала 0 %,  
свежего бурелома 0 %,  
старого сухостоя 10 %,  
старого ветровала 5,8 %,  
старого бурелома 0 %,  
аварийных 0 %.

2.4. Полнота лесного насаждения после уборки деревьев, подлежащих рубке, составит 0,4.  
Критическая полнота для данной категории лесных насаждений 0,3.

## ЗАКЛЮЧЕНИЕ

С целью предотвращения негативных процессов или снижения ущерба от их воздействия  
назначена выборочная санитарная рубка

Участковое лесничество	Урочище (дача)	Квартал	Выдел	Площадь выдела, га	Вид мероприятия	Площадь мероприятия, га	Порода	Выбираемый запас на выдел, куб. м	Крайние сроки проведения
Ранинское	-	2	2	5,1	ВСП	5,1	С, Дип.	168	2020 год

Ведомость перечета деревьев, назначенных в рубку, и абрис лесного участка  
прилагаются (приложение 2 и 3 к данному акту).

Меры по обеспечению возобновления: -.

Мероприятия, необходимые для предупреждения повреждения или поражения смежных  
насаждений: своевременное проведение проектируемых мероприятий,  
надзор за санитарным и лесопатологическим состоянием.

Сведения для расчета степени повреждения:  
год образования старого сухостоя: 2012-2014 гг  
основная причина повреждения древесины: 773, 371.

Дата проведения обследований: 18.10.2017 года.

Исполнитель работ по проведению лесопатологического обследования:

Ирковский Э.Р.







Ведомость перечета деревьев назначенных в рубку

ВРЕМЕННАЯ ПРОБНАЯ ПЛОЩАДЬ № 1

Субъект Российской Федерации: Тамбовская область.  
Лесничество (лесопарк): Хоботовское. Квартал: 2. Выдел: 2.  
Площадь: 5,1 га., Площадь мероприятия: 5,1 га.  
Номер очага вредных организмов: б/н. Размер пробной площади: 5,1 га.  
Таксационная характеристика:  
тип леса: БР; состав: 9С1ДНП; возраст: 123 лет; бонитет: 3.  
полнота: 0,5; запас на га: 180; возобновление: отсутствует.  
Время и причина ослабления лесного насаждения:  
Причины повреждения: изменение уровня грунтовых вод под воздействием почвенно-климатических факторов (код 773), рак смоляной (код 371). Данные причины определены по следующим признакам: усыхание более 3/4 ветвей в кроне прошлых лет (код 114), ажурность кроны (код 160), усыхание < 1/4 ветвей в кроне прошлых лет (код 111), механические повреждения обрыв корней (вывал) прошлых лет (код 206), наличие на стволе под кроной раковых ран, язв, образований (<1/2 окр.ствола) (код 806), усыхание более 3/4 ветвей в кроне свежее (код 104).

Тип очага вредных организмов: -.  
Фаза развития очага вредных организмов: -.  
Состояние лесного насаждения, намечаемые мероприятия:  
Состояние насаждений: с нарушенной устойчивостью  
Намечаемое мероприятие: ВСП.

Исполнитель работ по проведению лесопатологического обследования:

Ирковский Э.Р.



Дата составления документа: 18.10.2017 года. Телефон: 8 (904) 211 15 53.

## ВЕДОМОСТЬ ПЕРЕЧЕТА ДЕРЕВЬЕВ

Оборотная сторона

Порода1: С

Ступени толщины см	Количество деревьев по категориям состояния, шт.																Всего деревьев по ступеням толщины	
	I	II	III	IV		V		VI			ветровал, бурелом			аварийные деревья			шт.	в том числе подлежат рубке, %
				НЗ	З	НЗ	З	НЗ	З	О	НЗ	З	О	НЗ	З	О		
1	2	3	4	5	6	7	8	9	10	11	12	13	14	15	16	17	18	19
12								3			1						4	0,6
16								9			4						13	1,9
20	2	5				2		4			9						22	2,7
24	11	4	5					9			5						34	2,0
28	31	51	5					7			7						101	2,0
32	22	78	14					15			6						135	3,0
36	34	49	23					4			17						127	3,0
40	28	83	14					7			9						141	2,3
44	24	41	9	8				4			2						88	2,0
более 44	14	5			3			10									32	1,9
итого, шт	166	315	69	8	5	72		72			60						695	20,9
итого, %	23,9	45,3	9,9	1,2	0,7	10,4		10,4			8,6						100,0	20,9
итого, куб.м.	204,2	373,7	81,9	14,6	8,3	71,3		71,3			53,0						806,9	18,2
итого, куб.%	25,3	46,3	10,2	1,8	1,0	8,8		8,8			6,6						100,0	18,2

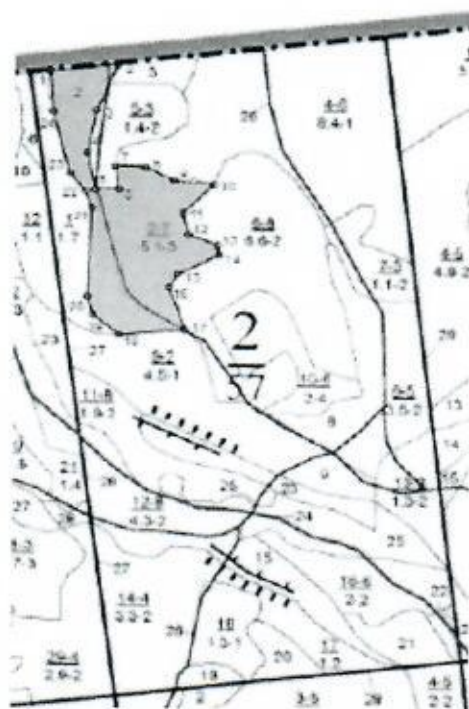
Порода2: Днп

Ступени толщины см	Количество деревьев по категориям состояния, шт.																Всего деревьев по ступеням толщины	
	I	II	III	IV		V		VI			ветровал, бурелом			аварийные деревья			шт.	в том числе подлежат рубке, %
				НЗ	З	НЗ	З	НЗ	З	О	НЗ	З	О	НЗ	З	О		
1	2	3	4	5	6	7	8	9	10	11	12	13	14	15	16	17	18	19
12								1									1	1,0
16								1									1	1,0
20	1							1									2	1,0
24	2	1	1					2									6	2,0
28	4	1	2					4									11	4,3
32	9	3	3					2									17	2,0
36	19	4	5					1									29	1,0
40	9	3	3					2									17	2,0
44	5	2	2					3									12	3,1
более 44	2	1	1					2									5	2,0
итого, шт	50	15	14					19									98	19,4
итого, %	51,1	14,9	14,6					19,4									100,0	19,2
итого, куб.м.	57,6	17,0	16,6					20,7									111,9	18,5
итого, куб.%	51,4	15,2	14,9					18,5									100,0	18,5



Масштаб 1:10000

Абрис участка



№ выдела	Ленты (круговой площадки) перечеа				
	Сплошной переа	Длина, м	Ширина, м	Радиус, м	Площадь, га
2	Сплошной переа				5,10

Номера точек	Координаты	Румбы линий	Длина, м
1->2	53.05434895/40.23247717	СВ 84°.01'	102.1
2->3	53.05444454/40.23399444	ЮЗ 22°.28'	84.6
3->4	53.05374255/40.23351175	ЮЗ 10°.27'	70.8
4->5	53.0531117/40.23331982	ЮВ 10°.19'	65.0
5->6	53.05254263/40.23349362	СВ 89°.08'	35.6
6->7	53.05254741/40.23402518	СЗ 7°.03'	40.3
7->8	53.05290666/40.23395133	ЮВ 87°.53'	45.2
8->9	53.05289164/40.23462594	ЮВ 61°.42'	49.4
9->10	53.0526813/40.23527557	ЮВ 85°.14'	60.4
10->11	53.05263623/40.23617505	ЮЗ 43°.02'	68.6
11->12	53.05218552/40.23547545	ЮВ 12°.48'	37.7
12->13	53.05185499/40.23560038	ЮВ 67°.50'	48.8
13->14	53.05168973/40.23627499	ЮВ 11°.19'	17.1
14->15	53.05153949/40.23632496	ЮЗ 63°.26'	71.1
15->16	53.05125404/40.23537551	ЮЗ 29°.44'	27.0
16->17	53.0510437/40.23517562	ЮВ 18°.49'	77.7
17->18	53.05038265/40.23555041	ЮЗ 85°.01'	101.6
18->19	53.05030344/40.23403766	СЗ 48°.20'	50.8

19->20	53.05060701/40.23347029	СЗ 15°.13'	32.0
20->21	53.05088427/40.23334487	СВ 2°.03'	153.3
21->22	53.05226064/40.23342663	СЗ 19°.26'	30.2
22->23	53.05251604/40.23327671	СЗ 37°.52'	38.1
23->24	53.05278647/40.23292691	СЗ 13°.36'	106.7
24->25	53.05371795/40.23255213	СЗ 4°.05'	70.4
25->1	53.05434895/40.23247717	0	0

Условные обозначения обследуемая площадь



Исполнитель работ по проведению лесопатологического обследования:

Ирковский Э.Р.

Дата составления документа: 18.10.2017 года. Телефон: 8 (904) 211 15 53.



Участковое лесничество: РАНИНСКОЕ										ПРОТИВОЭРОЗИОННЫЕ ЛЕСА										Квартал 2								
№	Площадь	Состав	Возраст	Элемент	Высота	Диаметр	Класс	Группа	Тип леса	Полный запас	Сырой запас	Запас на выдел	дес.	дес.	МЗ	ас.	ре-еда-ния	общий	ли-к-об-щий	ли-к-об-щий	де-рев-ья	ви-ды	мероприятия					
1	1,7	6ДНП2С1ОС1Б	1	23	ДНП	85	23	28	9	4	3	ОСН	7	23	39	23	3				18	19	20	21	22	23	24	
2	5,1	9С1ДНП	1	22	С	123	22	36	7	4	3	БР	5	18	92	83	1											
3	5	5С4ДНП1Б	1	21	С	101	23	28	6	4	3	БР	3	10	5	2	1											
4	8,4	10С+Б	1	27	С	101	27	32	6	4	1	МШ	8	35	294	294	1											
5	1,4	8Б1ДНП1С	1	12	Б	30	13	10	3	2	2	МЧ	7	8	11	9	2											
6	6,6	50С1Б3ДНП1С+ДП	1	23	ОС	75	23	28	8	4	2	МЧ	4	14	92	46	4											
7	1,1	7Б3С	1	11	Б	30	13	10	3	2	2	МШ	6	6	7	5	2											
8	3,6	9С1ДНП	1	25	С	91	25	28	5	3	2	МШ	5	20	72	65	1											
9	4,5	7С2Б1ОЛЧ+ЛП+ОС	1	11	С	24	10	12	2	1	1	МШ	6	10	45	31	1											
10	2,0	6С2ДНП2С	1	21	С	120	21	48	6	4	4	БР	6	20	40	24	1											
13	1,3	40ЛЧ3ДНП30ЛЧ	1	21	ОЛЧ	75	23	28	8	4	2	ОСК	4	13	17	7	2											

конеч верно: *Левин*