

УТВЕРЖДАЮ:

Должность Заместитель начальника
управления лесами Тамбовской
области

ФИО Пышкин А.Ф.

Дата

29.11.2017г

Акт
лесопатологического обследования № 589
лесных насаждений Хоботовского лесничества
Тамбовской области

Способ лесопатологического обследования: Визуальное V
Инструментальное

Место проведения:

Участковое лесничество	Урочище (дача)	Квартал (кварталы)	Выдел (выделы)	Площадь, га
Ранинское	-	15	7	1,7

Лесопатологическое обследование проведено на общей площади 1,7 га.

1. Визуальное лесопатологическое обследование
Уч. лесничество: Ранинское, участок: - Кв. 15 выд. 7.
Наземное V Дистанционное

1.1. На площади 1,7 га фактическая таксационная характеристика соответствует таксационному описанию.

Список участков с выявленными несоответствиями приведен в приложении 1 к настоящему Акту.

1.2. Лесные насаждения с нарушенной и утраченной устойчивостью выявлены на площади 1,7 га.

Участковое лесничество	Урочище (дача)	Площадь, га		Причина ослабления (гибели)
		с нарушенной устойчивостью	с утраченной устойчивостью	
Ранинское	-	1,7		трутовик ложный осиновый (код 358), трутовик настоящий (код 355).

Состояние обследованных лесных насаждений приведено в приложениях 1.1 - 1.4 к Акту в зависимости от метода проведения ЛПО.

1.3. В обследованных лесных участках прогнозируется:

Прогноз	Площадь, га
Ослабление лесных насаждений	
Усыхание лесных насаждений различной степени	-
Развитие очагов вредных организмов	1,7

1.4. Обнаружено загрязнение лесного участка отходами и выбросами:
промышленными
бытовыми

Вид загрязнения	Размеры загрязнения			Объем, кубм	Площадь загрязнения, га
	ширина, м	длина, м	высота, м		

ЗАКЛЮЧЕНИЕ

Оценка текущего санитарного и лесопатологического состояния лесных насаждений, назначенные профилактические мероприятия по защите лесов, агитационные мероприятия: фактическая таксационная характеристика лесного насаждения соответствует таксационному описанию, на участке присутствует неликвидная древесина в объеме 100% от погибшей части древостоя, в связи с этим в соответствии с п. 46 Приказа Минприроды России от 16.09.2016 N 480 Об утверждении порядка проведения лесопатологических обследований и формы акта лесопатологического обследования на площади 1,7 га проведено визуальное обследование лесного участка, и в соответствии с п. 42 приказа Минприроды России от 12 сентября 2016 г. N 470 Об утверждении правил осуществления мероприятий по предупреждению распространения вредных организмов, в данном насаждении назначено мероприятие уборка неликвидной древесины.")

Назначенные профилактические мероприятия по защите лесов:
надзор за прилегающими насаждениями и оставшейся частью древостоя.
агитационные мероприятия:

Исполнитель работ по проведению лесопатологического обследования:

Ирковский Э.Р.



Результаты проведения лесопатологического обследования
лесных насаждений за: 16.11.2017 года.

Субъект Российской Федерации: Тамбовская область. Лесничество (лесопарк): Хоботовское.
Участковое лесничество: Райновское. Урочище (лесная дача): -

1	2	3	4	5	6	7	Таксономическая характеристика лесного насаждения										Распределение деревьев по категориям состояния, % от запаса										Назначение мероприятия										
							8	9	10	11	12	13	14	15	16	17	18	19	20	21	22	23	24	25	26	27	28	29	30	31	32	33	34				
Номер маршрута	Номер выдела	Площадь выдела, га	Целевое назначение лесов	Категория защитных лесов	Номер лесопатологического участка	Урочище	состав	порода	возраст	средняя высота, м	средний диаметр, см	тип леса	полнота	бонитет	запас, куб. м/га	число деревьев на проб. шт.	без признаков осибления	ослабленные	сильно ослабленные	ущемленные	свежий сухой	старый сухой	свежий нетрочка	старый нетрочка	свежий бурелом	старый бурелом	вуршище дерева	Средневзвешенная категория состояния	Примечания повреждения деревьев	Доля поврежденных деревьев, %	Причина ослабления, повреждения	Подлежит рубке, %	вид	площадь, га			
15	7	1,7	Защитные	Противопожарные леса	1	1,7	70с1В1Дш1С	Всего	70	28	28	ДСН	0,7	1	340	-	-	-	-	-	-	-	-	-	-	-	-	-	-	-	-	-	-	-	-	УИЦ	1,7

Показатели, не соответствующие таксономическому описанию отмечаются ***. Расшифровка кодов причин и признаков указана в акте.

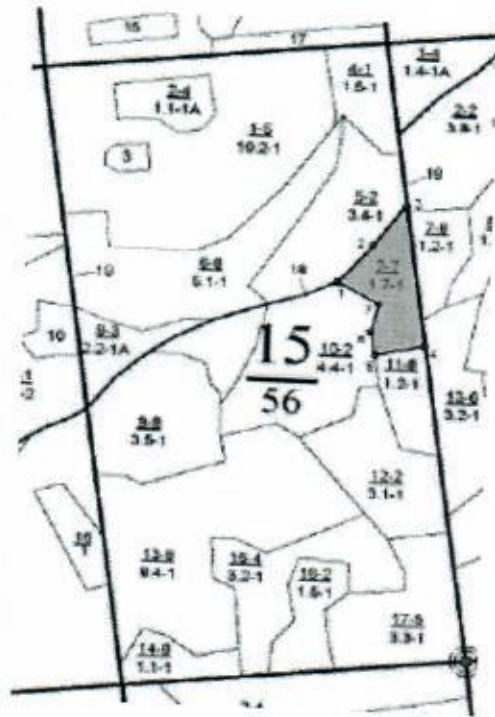
Исполнитель работ по проведению лесопатологического обследования:

Ирковский Э.Р.

Дата составления документа: 16.11.2017 года. Телефон: 8 (904) 211 15 53.

Масштаб 1:10000

Абрис участка



N выдела	Ленты (круговой площадки) пересчета				
	Сплошной пересчет	Длина, м	Ширина, м	Радиус, м	Площадь, га
7	Сплошной пересчет				1,70

Номера точек	Координаты	Румбы линий	Длина, м
1->1	-	0	0
	-	-	-

Условные обозначения обследуемая площадь



Исполнитель работ по проведению лесопатологического обследования:

Ирковский Э.Р.

Дата составления документа: 16.11.2017 года. Телефон: 8 (904) 211 15 53.

ПРОТИВООРОЗИОННЫЕ ЛЕСА														
№ участка	Площадь	Состав	Возраст	Элемент	Высота	Диаметр	Группа	Тип леса	Полнота	Запас сырья	Классификация	Квартал	№ участка	Площадь
1	2	3	4	5	6	7	8	9	10	11	12	13	14	15
1	10,2	лесные культуры 9С1В	1 28 С Б	88	28 32 5 3 1	МШ В2	,7	32	326	293 1	15%	15	24	
2	1,1	лесные культуры ПОЛНОТА НЕРАВНОМЕРНАЯ	1 26 С	69	26 24 4 2 1А	МШ В2	,8	34	37	37 1	15%			
3	3	лесные культуры	1 23 С	64	23 20 4 2 1	МШ В2	,8	30	9	9 1				
4	1,5	лесные культуры	1 4 С В	10	4 4 1 1 1	МШ В2	,7	3	5	2 1 1				
5	3,4	лесные культуры	1 12 КЛО ЛП С	30	13 10 2 1 1	ДСН С2	,8	10	34	17 3 7 4 7 3 3 4				
6	5,1	лесные культуры	1 28 ОС Б С	75	28 32 8 4 1	МШ В2	,5	24	122	61 4 25 2 24 2 12 1	10			
7	1,7	лесные культуры	1 28 ОС Б С	70	28 28 7 4 1	ДСН С2	,7	34	58	40 4 6 2 6 2 6 1				
8	2,2	лесные культуры	1 16 ЛП ОС Б	25	16 14 3 2 1А	ДСН С2	,7	17	37	26 3 7 4 4 3				
9	3,5	лесные культуры	1 29 ОС ДНП С	80	29 28 8 4 1	ДСН С2	,6	30	105	73 4 21 2 11 1	4			
10	4,4	лесные культуры	1 13 С ДНП	28	13 10 2 1 1	ДСН С2	,8	15	66	33 3 13 3				

Комму Верна