

УТВЕРЖДАЮ:

Должность Заместитель начальника
управления лесами Тамбовской
области

ФИО Пышкин А.Ф.

Дата

29.11.2017г

Акт
лесопатологического обследования № 588
лесных насаждений Хоботовского лесничества
Тамбовской области

Способ лесопатологического обследования: Визуальное V
Инструментальное

Место проведения:

Участковое лесничество	Урочище (дача)	Квартал (кварталы)	Выдел (выделы)	Площадь, га
Ранинское	-	15	6	5,1

Лесопатологическое обследование проведено на общей площади 5,1 га.

1. Визуальное лесопатологическое обследование
 Уч. лесничество: Ранинское, участок: - Кв. 15 выд. 6.
 Наземное V Дистанционное

1.1. На площади 5,1 га фактическая таксационная характеристика соответствует таксационному описанию.

Список участков с выявленными несоответствиями приведен в приложении 1 к настоящему Акту.

1.2. Лесные насаждения с нарушенной и утраченной устойчивостью выявлены на площади 5,1 га.

Участковое лесничество	Урочище (дача)	Площадь, га		Причина ослабления (гибели)
		с нарушенной устойчивостью	с утраченной устойчивостью	
Ранинское	-	5,1		трутовик ложный осиновый (код 358), трутовик настоящий (код 355).

Состояние обследованных лесных насаждений приведено в приложениях 1.1 - 1.4 к Акту в зависимости от метода проведения ЛПО.

1.3. В обследованных лесных участках прогнозируется:

Прогноз	Площадь, га
Ослабление лесных насаждений	
Усыхание лесных насаждений различной степени	-
Развитие очагов вредных организмов	5,1

1.4. Обнаружено загрязнение лесного участка отходами и выбросами: промышленными бытовыми

Вид загрязнения	Размеры загрязнения			Объем, кубм	Площадь загрязнения, га
	ширина, м	длина, м	высота, м		

ЗАКЛЮЧЕНИЕ

Оценка текущего санитарного и лесопатологического состояния лесных насаждений, назначенные профилактические мероприятия по защите лесов, агитационные мероприятия: фактическая таксационная характеристика лесного насаждения соответствует таксационному описанию, на участке присутствует неликвидная древесина в объеме 100% от погибшей части древостоя, в связи с этим в соответствии с п. 46 Приказа Минприроды России от 16.09.2016 N 480 Об утверждении порядка проведения лесопатологических обследований и формы акта лесопатологического обследования на площади 5,1 га проведено визуальное обследование лесного участка, и в соответствии с п. 42 приказа Минприроды России от 12 сентября 2016 г. N 470 Об утверждении правил осуществления мероприятий по предупреждению распространения вредных организмов, в данном насаждении назначено мероприятие уборка неликвидной древесины.")

Назначенные профилактические мероприятия по защите лесов:
 надзор за прилегающими насаждениями и оставшейся частью древостоя.
 агитационные мероприятия:

Исполнитель работ по проведению лесопатологического обследования:

Ирковский Э.Р.



Результаты проведения лесопатологического обследования
лесных насаждений из: 16.11.2017 года

Субъект Российской Федерации: Тамбовская область, Лесничество (лесопарк): Хоботовское.
Участковое лесничество: Равенское, Урочище (лесная дача): -

1	2	3	4	5	6	7	Таксационная характеристика лесного насаждения										17	Распределение деревьев по категориям состояния, % от запаса										Назначенные мероприятия							
							8	9	10	11	12	13	14	15	16	18		19	20	21	22	23	24	25	26	27	28	29	30	31	32	33	34		
Номер квартала	Номер выдела	Площадь выдела, га	Целевое назначение леса	Категория защитных лесов	Номер лесопатологического выдела	Тип выдела	состав	порода	возраст	средняя высота, м	средний диаметр, см	тип леса	площадь	бонитет	запас, куб. м/га	число деревьев на проб., шт.	без признаков ослабления	ослабленное	сильно ослабленное	ущербленное	свежий сухой	старый сухой	свежий ветровал	старый ветровал	свежий бурелом	старый бурелом	закрытые деревья	Средневзвешенная категория состояния	Причины повреждения деревьев	Доля поврежденных деревьев, %	Причина ослабления, повреждения	Подлежит рубке, %	вид	площадь, га	
15	6	5,1	Защитные	Противопожарные леса	1	5,1	502Б2Дшт1С	Всего	75	28	32	МПП	0,5	1	240	-																		УИД	5,1

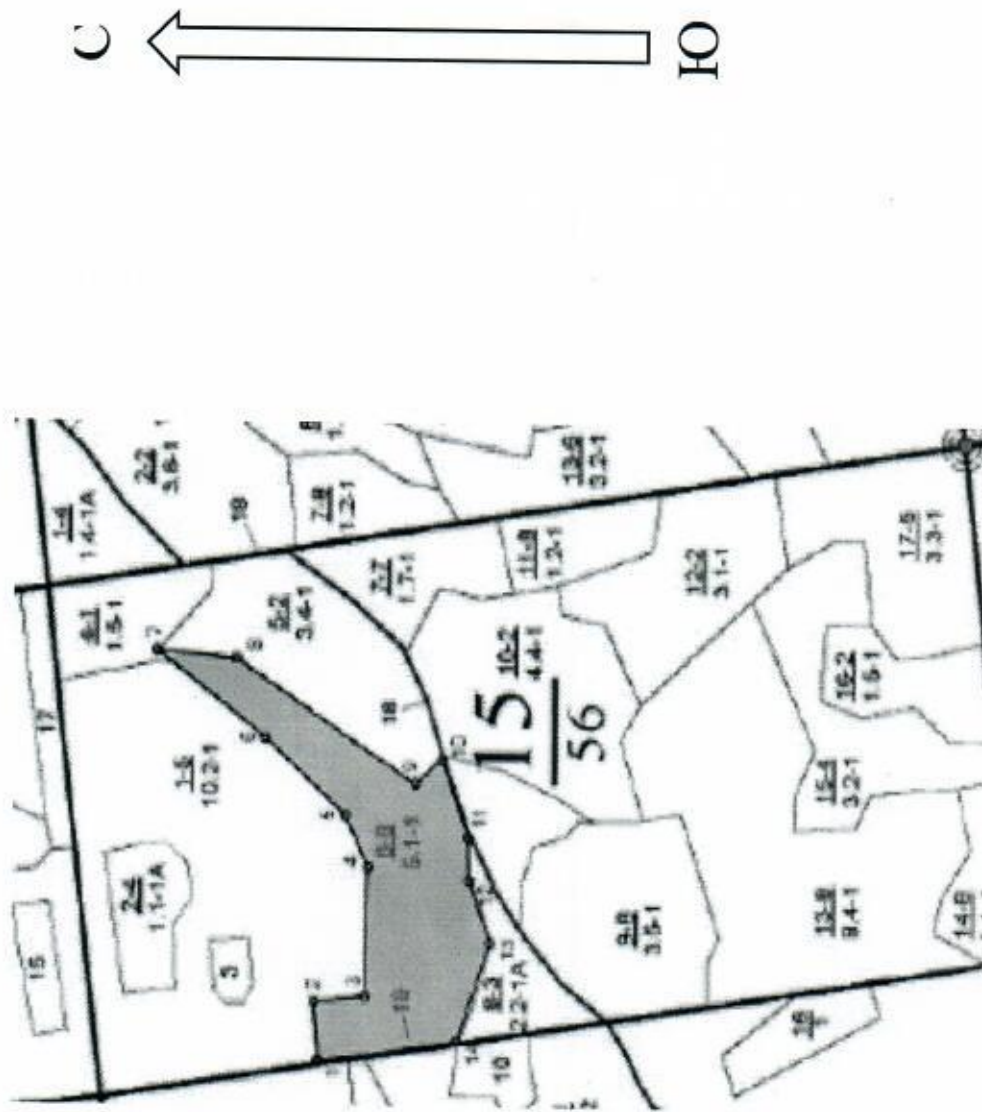
Показатели, не соответствующие выше таксационному описанию отмечаются ***. Расшифровка кодов причин и признаков указана в акте.
Исполнитель работ по разделению лесопатологического обследования:

Ирковский Э.Р.
Дата составления документа: 16.11.2017 года. Телефон: 8 (904) 211 15 53.

Приложение 3
к акту лесопатологического обследования № _

Абрис участка

Масштаб 1:10000



участковое лесничество: РАНИНСКОЕ															ПРОТИВОЗРОЗИМНЫЕ ЛЕСА															Квартал 15		
№	Пло-	Состав	Подрост	по:Я:Вы:	Эле-	Воз:	Вы-	Ди:	Кл:	Гр:	Бо:	Тип	Пол:	Запас	срораст.	Кл:	Запас	на	выделе,	дес.МЗ												
вы-	щедь,	длесок	покров,	поч:	со-	мент:	ра:	со:	ам:	с:	па:	ни:	леса	ота:	леса,	дес. МЗ	ас:	су-	ре-	еди-	закламен.	Хозяйственные										
ла:	га	ости	выдела.	Отмет:	ле-	са:	ст:	та:	ет:	во:	во:	те:	ТЛУ	а	ли:	по:	то:	стоя:	дин:	нах:	общий:	лик-	мероприятия									
:	:	происх.	Наимен.	кат:	ру-	ег:	незадел.	земель:	С:Са-	Хар.	лесных	культур	:	:	Сече:	га:	выдел:	ляв-	ос:	де-	ревь:	ев:										
:	:	Кадастров.	оценка:	:	:	:	:	:	:	:	:	:	:	ний:	:	:	:	:	:	:	:	:										
:	1:	2:	3:	4:	5:	6:	7:	8:	9:	10:	11:	12:	13:	14:	15:	16:	17:	18:	19:	20:	21:	22:	23:	24:								
1	10,2	лесные культуры	1	28 С	88	28 32	5	3	1	МШ	В2	,7	32	326	293	1																
		9С1Е		Б	28 28										33	2																
2	1,1	лесные культуры	1	26 С	69	26 24	4	2	1А	МШ	В2	,8	34	37	37	1																
		культуры-29 г., состояние ПОЛНОТА НЕРАВНОМЕРНАЯ																														
3	,3	лесные культуры	1	23 С	64	23 20	4	2	1	МШ	В2	,8	30	9	9	1																
		культуры-48 г., состояние УДОВЛЕТВОРИТЕЛЬНЫЕ																														
4	1,5	лесные культуры	1	4 С	10	4 4	1	1	1	МШ	В2	,7	3	5	2																	
		5С3Е10С1ЛП		Б											1																	
				ОС											1																	
				ЛП											1																	
5	3,4	лесные культуры	1	12 КЛО	30	13 10	2	1	1	ДСН	С2	,8	10	34	17	3																
		культуры-07 г., состояние УДОВЛЕТВОРИТЕЛЬНЫЕ													7	4																
		5КЛО2ЛП2С1ДНП		С											7	3																
				ЛП											3	4																
				ДНП																												
6	5,1	культуры-87 г., состояние УДОВЛЕТВОРИТЕЛЬНЫЕ	1	28 ОС	75	28 32	8	4	1	МШ	В2	,5	24	122	61	4								10								
		50С2Б2ДНП1С		Б											25	2																
				ДНП											24	2																
				С											12	1																
				подлесок: ЛШ КРЛ СР.ГУСТ																												
				повреждение ФИТОВРЕДИТЕЛИ, ОСИНА, СИЛЬНАЯ, СТВОЛОВАЯ ГНИЛЬ																												
				СОСТАВ НЕОДНОРОДНЫЙ																												
7	1,7	70С1Б1ДНП1С	1	28 ОС	70	28 28	7	4	1	ДСН	С2	,7	34	58	40	4																
				Б											6	2																
				ДНП											6	2																
				С											6	1																
				подлесок: ЛШ КРЛ РЕДКИЙ																												
				повреждение ФИТОВРЕДИТЕЛИ, ОСИНА, СИЛЬНАЯ, СТВОЛОВАЯ ГНИЛЬ																												
				СОСТАВ НЕОДНОРОДНЫЙ																												
8	2,2	7ЛП2ОС1Б	1	16 ЛП	25	16 14	3	2	1А	ДСН	С2	,7	17	37	26	3																
				ОС											7	4																
				Б											4	3																
				единичные деревья																												
				10Б																												
				культуры-93 г., состояние ПОГИБШИЕ, ЗАГЛУШЕН, ВТОРОСТЕП. ПОРОД																												
				70С2ДНП1С	1	29 ОС	29 28	8	4	1	ДСН	С2	,6	30	105	73	4							4								
				ДНП											21	2																
				С											11	1																
				подлесок: КРЛ РЕДКИЙ																												
				повреждение ФИТОВРЕДИТЕЛИ, ОСИНА, СИЛЬНАЯ, СТВОЛОВАЯ ГНИЛЬ																												
10	4,4	лесные культуры	1	13 С	28	13 10	2	1	1	ДСН	С2	,8	15	66	33	3																
		5С2ДНП2ОС1Б		ДНП											13	3																
				подлесок: ПРОРЕЖИВАНИЕ											25																	

конне береса:
