

УТВЕРЖДАЮ:

Должность Заместитель начальника  
управления лесами Тамбовской  
области

ФИО Пышкин А.Ф. 

Дата 29.11.2017г

Акт  
лесопатологического обследования № 586  
лесных насаждений Хоботовского лесничества  
Тамбовской области

Способ лесопатологического обследования: Визуальное  
Инструментальное V

Место проведения:

Участковое лесничество	Урочище (дача)	Квартал (кварталы)	Выдел (выделы)	Площадь, га
Бригадирское	-	169	10	1,6

Лесопатологическое обследование проведено на общей площади 1,6 га.

2. Инструментальное обследование лесного участка.

Уч. лесничество: Бригадирское, участок: - Кв. 169 выд. 10 ЛП выдел: 1.

2.1. Фактическая таксационная характеристика лесного насаждения соответствует таксационному описанию.

2.2. Состояние насаждений: с нарушенной устойчивостью.

Причины повреждения: губка корневая (код 466), трутовик настоящий (код 355), рак смоляной (код 371), трутовик ложный дубовый и дуболобивый (код 360), трутовик ложный осиновый (код 358). Данные причины определены по следующим признакам: ажурность кроны (код 160), наличие на стволе под кроной раковых ран, язв, образований (<1/2 окр.ствола) (код 806), наличие гнили (код 832), наличие плодовых тел на стволе (код 801).

Заселено (отработано) стволовыми вредителями:

Вид вредителя	Порода	Встречаемость (% заселенных деревьев)	Степень заселения лесного насаждения (слабая, средняя, сильная)
-	-	-	-
-	-	-	-
-	-	-	-
-	-	-	-
-	-	-	-
-	-	-	-

Повреждено огнем:

Вид пожара	Порода	Состояние корневых лап		Состояние корневой шейки		Подсушивание луба	
		процент поврежденных огнем корней	процент деревьев с данным повреждением	ожог корневой шейки по окружности (1/4; 2/4; 3/4; более 3/4)	процент деревьев с данным повреждением	по окружности (1/4; 2/4; 3/4; более 3/4)	процент деревьев с данным повреждением
-	-	-	-	-	-	-	-
-	-	-	-	-	-	-	-
-	-	-	-	-	-	-	-
-	-	-	-	-	-	-	-
-	-	-	-	-	-	-	-
-	-	-	-	-	-	-	-
-	-	-	-	-	-	-	-

Поражено болезнями:

Вид болезни	Порода	Встречаемость (% пораженных деревьев)	Степень заселения лесного насаждения (слабая, средняя, сильная)
корневая губка	С	13,57	средняя
рак смоляной	С	7,14	единичная
трутовик настоящий	Б	4,64	единичная
трутовик ложный осиновый	Ос	0,71	единичная
трутовик ложный дубовый и дуболобивый	Длп	0,18	единичная
-	-	-	-

2.3. Выборке подлежит 17,2 % деревьев по запасу,  
в том числе:  
ослабленных 0 %,  
сильно ослабленных 7,7 %, причины назначения: 466;  
усыхающих 0 %,  
свежего сухостоя 0 %,  
свежего ветровала 0 %,  
свежего бурелома 0 %,  
старого сухостоя 7,5 %,  
старого ветровала 1,5 %,  
старого бурелома 0,5 %,  
аварийных 0 %.

2.4. Полнота лесного насаждения после уборки деревьев, подлежащих рубке, составит 0,6.  
Критическая полнота для данной категории лесных насаждений 0,3.

#### ЗАКЛЮЧЕНИЕ

Таксационные описания соответствуют фактическому состоянию насаждения. В перенетной ведомости учтены сухостойные деревья дуба и осины, не вошедшие в состав насаждения в связи с малым объемом древесины.

С целью предотвращения негативных процессов или снижения ущерба от их воздействия назначена выборочная санитарная рубка

Участковое лесничество	Урочище (дача)	Квартал	Выдел	Площадь выдела, га	Вид мероприятия	Площадь мероприятия, га	Порода	Выборочный запас на выдел, куб. м	Крайние сроки проведения
Бригадирское	-	169	10	1,6	ВСП	1,6	С, Б, Ос, Днп.	85	2020 год

Ведомость перечета деревьев, назначенных в рубку, и абрис лесного участка прилагаются (приложение 2 и 3 к данному акту).

Меры по обеспечению возобновления: -.

Мероприятия, необходимые для предупреждения повреждения или поражения смежных насаждений: своевременное проведение проектируемых мероприятий, надзор за санитарным и лесопатологическим состоянием.

Сведения для расчета степени повреждения:  
год образования старого сухостоя: 2013-2015 гг.  
основная причина повреждения древесины: 466, 355, 371, 360, 358.

Дата проведения обследований: 16.11.2017 года.

Исполнитель работ по проведению лесопатологического обследования:

Ирковский Э.Р.





Результаты проведения лесопатологического обследования  
лесных насаждений за: 16.11.2017 года.

Субъект Российской Федерации: Тамбовская область. Лесничество (лесопарк): Хоботовское.  
Участковое лесничество: Бригадирское. Урочище (лесная дача): -.

1	2	3	4	5	6	7	Таксационная характеристика лесного насаждения										Распределение деревьев по категориям состояния, % от запаса										Названия: мериопонтия								
							8	9	10	11	12	13	14	15	16	17	18	19	20	21	22	23	24	25	26	27	28	29	30	31	32	33	34		
Номер квартала	Номер выдела	Площадь выдела, га	Целевое назначение лесов	Категория защитных лесов	Номер лесопатологического выдела	Площадь выдела, га	состав	порода	возраст	средняя высота, м	средний диаметр, см	тип леса	полнота	контакт	запас, куб. м/га	число деревьев на пробе, шт.	без признаков оседающих	оседающие	сильно оседающие	усыхающие	свежий сухостой	старый сухостой	свежий ветровал	старый ветровал	свежий бурелом	старый бурелом	напавшие деревья	Средневзвешенная категория состояния	Признаки повреждения деревьев	Доля поврежденных деревьев, %	Причина оседающих, поврежденных	Подложка рубки, %	вид	площадь, га	
169	10	1,6	Защитные	Противопожарные леса	1	1,6	8С2В	Дуб	-	-	-	-	-	-	-	1	оседающие	оседающие	сильно оседающие	усыхающие	свежий сухостой	100,0	100,0				5,00	801	100,0	358	100,0		ВСП	1,6	
							Всего	88	27	32	ДСН	0,7	1	310	560	58,1	23,3	9,1		7,5			1,5	0,5		1,80	160, 806, 832, 801.	26,3	466, 355, 371, 360, 358.	17,2					
							С	-	-	-	-	-	-	-	447	59,1	23,8	8,9		6,5			1,7			1,74	160, 832.	26,0	466, 371.	17,1					
							Б	-	-	-	-	-	-	-	108	55,0	21,8	10,6		8,7						1,93	801, 160.	24,1	355.	12,6					
							Ос	-	-	-	-	-	-	-	4					100,0						5,00	801.	100,0	358.	100,0					
							Дуб	-	-	-	-	-	-	-	1					100,0						5,00	801.	100,0	360.	100,0					

Показатели, не соответствующие таксационному описанию отмечаются \*\*\*. Расшифровка кодов причин и признаков указана в акте.  
Исполнитель работ по проведению лесопатологического обследования:

Ирковский Э.Р.  
Дата составления документа: 16.11.2017 год. Телефон: 8 (904) 211 15 53.

Ведомость перечета деревьев назначенных в рубку

ВРЕМЕННАЯ ПРОБНАЯ ПЛОЩАДЬ № 1

Субъект Российской Федерации: Тамбовская область.  
Лесничество (лесопарк): Хоботовское. Квартал: 169. Выдел: 10.  
Площадь: 1,6 га., Площадь мероприятия: 1,6 га.  
Номер очага вредных организмов: б/н. Размер пробной площади: 1,6 га.  
Таксационная характеристика:  
тип леса: ДСН; состав: 8С2Б; возраст: 88 лет; бонитет: 1.  
полнота: 0,7; запас на га: 310; возобновление: отсутствует.  
Время и причина ослабления лесного насаждения:  
Причины повреждения: губка корневая (код 466), трутовик настоящий (код 355), рак смоляной (код 371), трутовик ложный дубовый и дуболюбивый (код 360), трутовик ложный осиновый (код 358). Данные причины определены по следующим признакам: ажурность кроны (код 160), наличие на стволе под кроной раковых ран, язв, образований (<1/2 окр.ствола) (код 806), наличие гнили (код 832), наличие плодовых тел на стволе (код 801).

Тип очага вредных организмов: хронический.  
Фаза развития очага вредных организмов: кризис.  
Состояние лесного насаждения, намечаемые мероприятия:  
Состояние насаждений: с нарушенной устойчивостью  
Намечаемое мероприятие: ВСП.

Исполнитель работ по проведению лесопатологического обследования:

Ирковский Э.Р.



Дата составления документа: 16.11.2017 года. Телефон: 8 (904) 211 15 53.

## ВЕДОМОСТЬ ПЕРЕЧЕТА ДЕРЕВЬЕВ

Оборотная сторона

Порода1: С

Ступени толщины см	Количество деревьев по категориям состояния, шт.																Всего деревьев по ступеням толщины	
	I	II	III	IV		V		VI			ветровал, бурелом			аварийные деревья			шт.	в том числе подлежат рубке, %
				НЗ	З	НЗ	З	НЗ	З	О	НЗ	З	О	НЗ	З	О		
1	2	3	4	5	6	7	8	9	10	11	12	13	14	15	16	17	18	19
12	1																1	
16	1	1															2	
20	20	8	2					2									32	0,9
24	28	12	6					5			1						52	2,7
28	49	19	8					6			2						84	3,6
32	60	23	7					6			1						97	3,1
36	55	22	7					5			1						90	2,9
40	35	14	6					4			1						60	2,5
44	15	6	2					2			1						26	1,1
более 44	1	1	1														3	0,2
итого, шт	265	106	39					30			7						447	17,0
итого, %	59,3	23,7	8,7					6,7			1,6						100,0	17,0
итого, куб.м.	253,0	101,7	38,1					27,9			7,2						427,9	17,1
итого, куб.%	59,1	23,8	8,9					6,5			1,7						100,0	17,1

Порода2: Б

Ступени толщины см	Количество деревьев по категориям состояния, шт.																Всего деревьев по ступеням толщины	
	I	II	III	IV		V		VI			ветровал, бурелом			аварийные деревья			шт.	в том числе подлежат рубке, %
				НЗ	З	НЗ	З	НЗ	З	О	НЗ	З	О	НЗ	З	О		
1	2	3	4	5	6	7	8	9	10	11	12	13	14	15	16	17	18	19
12	1																	
16	2	1						1			1						2	0,9
20	8	4	2					3									4	0,9
24	10	4	2					2									17	2,8
28	16	7	3					2			2						18	1,9
32	10	4	2					1									30	3,7
36	7	3	1					2									17	0,9
40	3	1	1														13	1,9
44	1										1						6	0,9
более 44																	1	
итого, шт	58	24	11					11			4						108	13,9
итого, %	53,7	22,2	10,2					10,2			3,7						100,0	13,9
итого, куб.м.	35,7	14,1	6,9					5,6			2,5						64,8	12,6
итого, куб.%	55,0	21,8	10,6					8,7			3,9						100,0	12,6

Порода3: Ос

Ступени толщины см	Количество деревьев по категориям состояния, шт.																Всего деревьев по ступеням толщины	
	I	II	III	IV		V		VI			ветровал, бурелом			аварийные деревья			шт.	в том числе подлежат рубке, %
				НЗ	З	НЗ	З	НЗ	З	О	НЗ	З	О	НЗ	З	О		
1	2	3	4	5	6	7	8	9	10	11	12	13	14	15	16	17	18	19
16								1									1	25,0
20								1									1	25,0
28								1									1	25,0
48								1									1	25,0
-																		
-																		
-																		
-																		
-																		
итого, шт								4									4	100,0
итого, %								100,0									100,0	100,0
итого, куб.м.								3,2									3,2	100,0
итого, куб.%								100,0									100,0	100,0

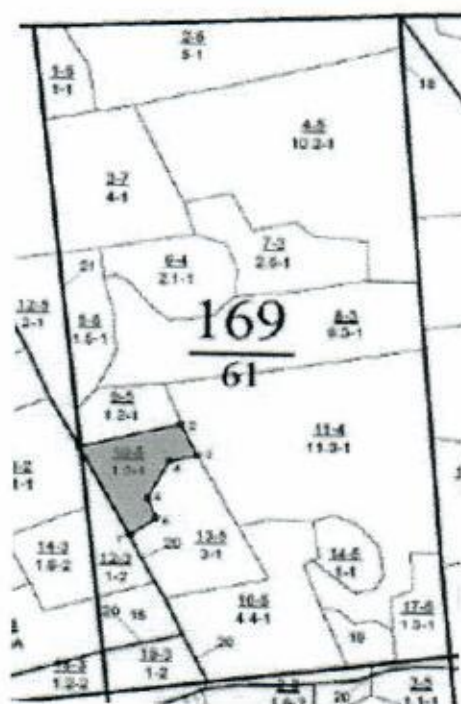


Порода: Дип

Степень толщины см	Количество деревьев по категориям состояния, шт.																Всего деревьев по степени толщины	
	I	II	III	IV		V		VI			ветровал, бурелом			аварийные деревья			шт.	в том числе подлежат рубке, %
				НЗ	З	НЗ	З	НЗ	З	О	НЗ	З	О	НЗ	З	О		
1	2	3	4	5	6	7	8	9	10	11	12	13	14	15	16	17	18	19
24								1									1	100,0
-																		
-																		
-																		
-																		
-																		
-																		
-																		
-																		
итого, шт								1									1	100,0
итого, %								100,0									100,0	100,0
итого, куб.м.								0,4									0,4	100,0
итого, куб.м.								100,0									100,0	100,0

Масштаб 1:10000

Абрис участка



№ выдела	Ленты (круговой площадки) перече́та				
	Сплошной пере́чет	Длина, м	Ширина, м	Радиус, м	Площадь, га
10	Сплошной пере́чет				1,60

Номера точек	Координаты	Румбы линий	Длина, м
1->2	53,09081992/40,17051442	СВ 74° 59'	160,1
2->3	53,09119275/40,17282763	ЮВ 25° 17'	59,1
3->4	53,09071255/40,1732053	ЮЗ 75° 58'	43,8
4->5	53,09061712/40,17256998	ЮЗ 26° 49'	72,4
5->6	53,09003695/40,17208187	ЮВ 22° 35'	35,7
6->7	53,08974113/40,17228667	ЮЗ 52° 10'	49,4
7->8	53,08946867/40,17170259	СЗ 27° 50'	170,1
8->1	53,09081992/40,17051442	0	0
	-	-	-
	-	-	-
	-	-	-

Условные обозначения обследуемая площадь



Исполнитель работ по проведению лесопатологического обследования:

Ирковский Э.Р.

Дата составления документа: 16.11.2017 года. Телефон: 8 (904) 211 15 53.



