

УТВЕРЖДАЮ:

Должность Заместитель начальника
управления лесами Тамбовской
области

ФИО Пышкин А.Ф.

Дата

Пышкин А.Ф.
29.11.2017

Акт
лесопатологического обследования № *585*
лесных насаждений Хоботовского лесничества
Тамбовской области

Способ лесопатологического обследования: Визуальное V
Инструментальное V

Место проведения:

Участковое лесничество	Урочище (дача)	Квартал (кварталы)	Выдел (выделы)	Площадь, га
Бригадирское	-	163	9	4,1

Лесопатологическое обследование проведено на общей площади 0,5 га.

1. Визуальное лесопатологическое обследование
Уч. лесничество: Бригадирское, участок: - Кв. 163 выд. 9.
Наземное V Дистанционное

1.1. На площади 4,1 га фактическая таксационная характеристика не соответствует таксационному описанию.

Причины несоответствия: неравномерный состав и другие характеристики насаждения.

Список участков с выявленными несоответствиями приведен в приложении 1 к настоящему Акту.

1.2. Лесные насаждения с нарушенной и утраченной устойчивостью выявлены на площади 4,1 га.

Участковое лесничество	Урочище (дача)	Площадь, га		Причина ослабления (гибели)
		с нарушенной устойчивостью	с утраченной устойчивостью	
Бригадирское	-	0,5	3,6	губка корневая (код 466), трутовик настоящий (код 355).

Состояние обследованных лесных насаждений приведено в приложениях 1.1 - 1.4 к Акту в зависимости от метода проведения ЛПО.

1.3. В обследованных лесных участках прогнозируется:

Прогноз	Площадь, га
Ослабление лесных насаждений	
Усыхание лесных насаждений различной степени	0,5
Развитие очагов вредных организмов	3,6

1.4. Обнаружено загрязнение лесного участка отходами и выбросами: промышленными бытовыми

Вид загрязнения	Размеры загрязнения			Объем, кубм	Площадь загрязнения, га
	ширина, м	длина, м	высота, м		

ЗАКЛЮЧЕНИЕ

Оценка текущего санитарного и лесопатологического состояния лесных насаждений,
На площади 0,5 га насаждение сильно ослабленное. Назначена выборочная санитарная рубка.
На площади 3,6 га насаждение усыхающее. Назначена сплошная санитарная рубка.
Назначенные профилактические мероприятия по защите лесов:
надзор за прилегающими насаждениями и оставшейся частью древостоя.
агитационные мероприятия:

Исполнитель работ по проведению лесопатологического обследования:

Ирковский Э.Р.



2. Инструментальное обследование лесного участка.

Уч. лесничество: Бригадирское, участок: - Кв. 163 выд. 9 ЛП выдел: 1.

2.1. Фактическая таксационная характеристика лесного насаждения не соответствует таксационному описанию. Причины несоответствия:
неравномерный состав и другие характеристики насаждения.

2.2. Состояние насаждений: с нарушенной устойчивостью.

Причины повреждения: губка корневая (код 466), трутовик настоящий (код 355). Данные причины определены по следующим признакам: ажурность кроны (код 160), наличие плодовых тел на стволе (код 801), наличие гнили (код 832).

Заселено (отработано) стволовыми вредителями:

Вид вредителя	Порода	Встречаемость (% заселенных деревьев)	Степень заселения лесного насаждения (слабая, средняя, сильная)
-	-	-	-
-	-	-	-
-	-	-	-
-	-	-	-
-	-	-	-
-	-	-	-

Повреждено огнем:

Вид пожара	Порода	Состояние корневых лап		Состояние корневой шейки		Подсушивание луба	
		процент поврежденных огнем корней	процент деревьев с данным повреждением	ожог корневой шейки по окружности (1/4; 2/4; 3/4; более 3/4)	процент деревьев с данным повреждением	по окружности (1/4; 2/4; 3/4; более 3/4)	процент деревьев с данным повреждением
-	-	-	-	-	-	-	-
	-	-	-	-	-	-	-
	-	-	-	-	-	-	-
	-	-	-	-	-	-	-
	-	-	-	-	-	-	-
	-	-	-	-	-	-	-
	-	-	-	-	-	-	-
	-	-	-	-	-	-	-

Поражено болезнями:

Вид болезни	Порода	Встречаемость (% пораженных деревьев)	Степень заселения лесного насаждения (слабая, средняя, сильная)
корневая губка	С	15,67	средняя
трутовик настоящий	Б	8,58	единичная
-	-	-	-
-	-	-	-
-	-	-	-
-	-	-	-

2.3. Выборке подлежит 18,1 % деревьев по запасу,
в том числе:
ослабленных 0 %,
сильно ослабленных 7,3 %, причины назначения: 466;
усыхающих 0 %,
свежего сухостоя 0 %,
свежего ветровала 0 %,
свежего бурелома 0 %,
старого сухостоя 8 %,
старого ветровала 0 %,
старого бурелома 2,8 %,
аварийных 0 %.

2.4. Полнота лесного насаждения после уборки деревьев, подлежащих рубке, составит 0,6.
Критическая полнота для данной категории лесных насаждений 0,3.

ЗАКЛЮЧЕНИЕ

Несоответствие таксационных описаний связано с неравномерным составом насаждения.
С целью предотвращения негативных процессов или снижения ущерба от их воздействия
назначена выборочная санитарная рубка

Участковое лесничество	Урочище (дача)	Квартал	Выдел	Площадь выдела, га	Вид мероприятия	Площадь мероприятия, га	Порода	Выбираемый запас на выдел, куб. м	Крайние сроки проведения
Бригадирское	-	163	9	4,1	ВСП	0,5	С, Б.	27	2020 год

Ведомость перечета деревьев, назначенных в рубку, и абрис лесного участка
прилагаются (приложение 2 и 3 к данному акту).

Меры по обеспечению возобновления: -.

Мероприятия, необходимые для предупреждения повреждения или поражения смежных
насаждений: своевременное проведение проектируемых мероприятий,
надзор за санитарным и лесопатологическим состоянием.

Сведения для расчета степени повреждения:
год образования старого сухостоя: 2013-2015 гг.
основная причина повреждения древесины: 466, 355.

Дата проведения обследований: 16.11.2017 года.

Исполнитель работ по проведению лесопатологического обследования:

Ирковский Э.Р.



Источники данных	Год проведения обследования	Номер квартала	Номер выдела	Площадь выдела, га	Лесное назначение лесов	Категория защитных лесов	Номер лесопатологического выдела	Площадь лесопатологического выдела	Таксационная характеристика											Заложено пробных площадей				
									состав	порода	возраст, лет	средняя высота, м	средний диаметр, см	тип леса	тип условий место	полнота	фонитет	запас, куб. м/га	количество, шт.	общая площадь, га				
ТО	2015	163	9	4,1	Защитные	Противопожарные леса	.	.	10С	Сосна	68	24	26	МШ	В2	0,8	1	300						
Ф	2017	163	9	4,1	Защитные	Противопожарные леса	1	0,5	9С1Б	Сосна	68	24	26	МШ	В2	0,8	1	300	1	1	0,5			

Примечание:

ТО - таксационные описания

Ф - фактическая характеристика лесного насаждения

Исполнитель работ по проведению лесопатологического обследования:

Ирковский Э.Р.

Результаты проведения лесопатологического обследования
лесных насаждений за: 16.11.2017 года.

Субъект Российской Федерации: Тамбовская область. Лесничество (лесопарк): Хоботовское.
Участковое лесничество: Бригадирское. Урочище (лесная дача): -.

1	2	3	4	5	6	7	Таксационная характеристика лесного насаждения										Распределение деревьев по категориям состояния, % от запаса										Нормативные показатели							
							8	9	10	11	12	13	14	15	16	17	18	19	20	21	22	23	24	25	26	27	28	29	30	31	32	33	34	
Номер квартала	Номер участка	Площадь участка, га	Лесное назначение лесов	Категория защитных лесов	Номер лесопатологического участка	Площадь участка	лесопатологического участка, га	состав	порода	возраст	средняя высота, м	средний диаметр, см	тип леса	полнота	бонитет	запас, куб. м/га	число деревьев на проб., шт.	без признаков оседающих	оседающих	старый здоровый	старый сухой	старый ветроломный	старый ветроломный	старый буреломный	старый буреломный	ветряные деревья	Средневзвешенная категория состояния	Примечания повреждения деревьев	Доля поврежденных деревьев, %	Причина оседающих повреждений	Подъем рубки, %	вид	Нормативные показатели	
163	9	4,1	Защитные	Противопожарные леса	1	0,5	9С1Б																										БСР	0,5
								Всего	68	24	26	МШ	0,8	1	300	268	56,8	25,1	7,3					2,8			1,83	466, 801, 832.	24,3	466, 355.	18,1			
								С	-	-	-	-	-	-	-	-	239	60,5	26,1	7,9						1,64	160, 832.	17,6	466.	13,4				
								Б	-	-	-	-	-	-	-	-	29	13,7	14,1				34,8			4,03	801.	79,3	355.	72,3				

Показатели, не соответствующие таксационному описанию отмечаются ***. Расшифровка кодов причин и признаков указана в акте.
Исполнитель работ по проведению лесопатологического обследования

Ирковский Э.Р.

Дата составления документа: 16.11.2017 года. Телефон: 8 (904) 211 15 53.

Ведомость перечета деревьев назначенных в рубку

ВРЕМЕННАЯ ПРОБНАЯ ПЛОЩАДЬ № 1

Субъект Российской Федерации: Тамбовская область.
Лесничество (лесопарк): Хоботовское. Квартал: 163. Выдел: 9.
Площадь: 4,1 га., Площадь мероприятия: 0,5 га.
Номер очага вредных организмов: б/н. Размер пробной площади: 0,5 га.
Таксационная характеристика:
тип леса: МШ; состав: 9С1Б; возраст: 68 лет; бонитет: 1.
полнота: 0,8; запас на га: 300; возобновление: отсутствует.
Время и причина ослабления лесного насаждения:
Причины повреждения: губка корневая (код 466), трутовик настоящий (код 355). Данные причины определены по следующим признакам:
ажурность кроны (код 160), наличие плодовых тел на стволе (код 801), наличие гнили (код 832).

Тип очага вредных организмов: хронический.
Фаза развития очага вредных организмов: кризис.
Состояние лесного насаждения, намечаемые мероприятия:
Состояние насаждений: с нарушенной устойчивостью
Намечаемое мероприятие: ВСП.

Исполнитель работ по проведению лесопатологического обследования:

Ирковский Э.Р.



Дата составления документа: 16.11.2017 года. Телефон: 8 (904) 211 15 53.

ВЕДОМОСТЬ ПЕРЕЧЕТА ДЕРЕВЬЕВ

Оборотная сторона

Порода: С

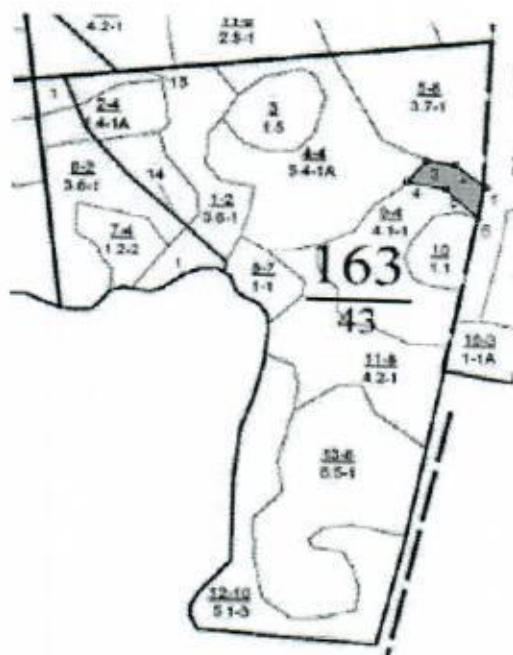
Ступени толщины см	Количество деревьев по категориям состояния, шт.																Всего деревьев по ступеням толщины	
	I	II	III	IV		V		VI			ветровал, бурелом			аварийные деревья			шт.	в том числе подлежат рубке, %
				НЗ	З	НЗ	З	НЗ	З	О	НЗ	З	О	НЗ	З	О		
1	2	3	4	5	6	7	8	9	10	11	12	13	14	15	16	17	18	19
8	1	1															2	
12	4	2	1					1									8	0,8
16	10	5	7					4									26	4,7
20	23	10	5					3									41	3,3
24	25	12	4					3									44	2,9
28	35	15	5					4									59	3,8
32	23	10	2					2									37	1,7
36	12	5	1														18	0,4
40	2	1															3	
более 40	1																1	
итого, шт	136	61	25					17									239	17,6
итого, %	56,9	25,5	10,5					7,1									100,0	17,5
итого, куб.м.	84,0	36,2	11,0					7,6									138,8	13,4
итого, куб.%	60,5	26,1	7,9					5,5									100,0	13,4

Порода: Б

Ступени толщины см	Количество деревьев по категориям состояния, шт.																Всего деревьев по ступеням толщины	
	I	II	III	IV		V		VI			ветровал, бурелом			аварийные деревья			шт.	в том числе подлежат рубке, %
				НЗ	З	НЗ	З	НЗ	З	О	НЗ	З	О	НЗ	З	О		
1	2	3	4	5	6	7	8	9	10	11	12	13	14	15	16	17	18	19
16								3			3						6	20,7
20	1							2			3						6	17,2
24	1	1						1			2						5	10,3
28		1						3			4						8	24,2
32		1						2									3	6,9
36	1																1	
-																		
-																		
-																		
-																		
итого, шт	3	3						11			12						29	79,3
итого, %	10,3	10,3						37,9			41,4						100,0	79,2
итого, куб.м.	1,7	1,7						4,6			4,3						12,2	72,3
итого, куб.%	13,7	14,1						37,4			34,8						100,0	72,3

Масштаб 1:10000

Абрис участка



N выдела	Ленты (круговой площадки) пересчета				
	Сплошной пересчет	Длина, м	Ширина, м	Радиус, м	Площадь, га
9	Сплошной пересчет				0,50

Номера точек	Координаты	Румбы линий	Длина, м
1->2	53,11736742/40,23116279	СЗ 51° 55'	60,3
2->3	53,11770152/40,23045259	СЗ 82° 04'	44,7
3->4	53,11775689/40,22979068	ЮЗ 37° 51'	45,6
4->5	53,1174332/40,22937162	ЮВ 78° 13'	58,9
5->6	53,11732512/40,2302349	ЮВ 46° 30'	69,6
6->7	53,11689508/40,23099004	СВ 12° 23'	53,8
7->1	53,11736742/40,23116279	0	0
	-	-	-
	-	-	-
	-	-	-
	-	-	-

Условные обозначения обследуемая площадь



Исполнитель работ по проведению лесопатологического обследования:

Ирковский Э.Р.

Дата составления документа: 16.11.2017 года. Телефон: 8 (904) 211 15 53.

Участковое лесничество: БРИГАДИРСКОЕ												ПРОТИВОЭРОЗИОННЫЕ ЛЕСА												Квартал 163	
№	Пло- щадь	Состав	Подрост	по: Я	Вы- сота	Эле- мент	Воз- раст	Вы- сота	Ди- аметр	Кл- асс	Гр- уппа	Бо- р	Тип	Полн- ота	Запас	сроста	Кл- асс	Запас	на	выделе	дес. МЗ	Хозяйственные			
№	га	ва, рельеф, особенности	Р: га	ле- са	ле- са	ле- са	ле- са	ле- са	ле- са	ле- са	ле- са	ле- са	ле- са	ле- са	ле- са	ле- са	ле- са	ле- са	ле- са	ле- са	ле- са	ле- са	ле- са		
1	3,6	лесные культуры	1	13 С	30	12 12 2 1 1	ДСН	,6	11	40	20														
		5С3Е20С		Б	14 10		С2				12														
				ОС	15 12						8														
2	1,4	лесные культуры	1	27 С	78	27 30 4 2 1А	ДСН	,6	26	36	36 1														
		10С+Б					С2																		
		подлесок: Р КРЛ РЕДКИЙ																							
		культуры-39 г., состояние УДОВЛЕТВОРИТЕЛЬНЫЕ																							
3	1,5	БОЛОТО																							
4	5,4	лесные культуры	1	27 С	78	27 30 4 2 1А	ДСН	,7	31	167	167 1														
		10С+Б					С2																		
		подлесок: Р СР.ГУСТ																							
		культуры-39 г., состояние УДОВЛЕТВОРИТЕЛЬНЫЕ																							
5	3,7	10Б+ОС	1	27 Б	75	27 28 8 4 1	МУ	,6	22	81	81 3														
		подлесок: ЛЩ Р СР.ГУСТ					В3																		
6	3,6	лесные культуры	1	16 С	38	15 14 2 1 1	ДСН	,7	17	61	31														
		5С2Е20С1ДНП		Б	17 14		С2				12														
				ОС	18 16						6														
				ДНП	12 14																				
7	1,2	10С	1	18 ОС	40	18 14 4 2 2	ДСН	,9	21	25	25 4														
		подлесок: Р ЛЩ СР.ГУСТ					С2																		
		культуры-79 г., состояние НЕУДОВЛЕТВОРИТЕЛЬНЫЕ, НЕБЛАГ. КЛИМАТ. ФАКТОРЫ																							
8	1,0	80С2Б	1	26 ОС	65	26 30 7 4 1	ДСН	,6	25	25	20 4														
		подлесок: Р РЕДКИЙ		Б	26 28		С2				5 3														
9	4,1	лесные культуры	1	24 С	68	24 26 4 2 1	МШ	,8	30	123	123 1														
		10С					В2																		
		подлесок: Р ЛЩ СР.ГУСТ																							
		культуры-49 г., состояние УДОВЛЕТВОРИТЕЛЬНЫЕ																							
10	1,1	БОЛОТО																							
11	4,2	10Б	1	27 Б	75	27 30 8 4 1	ДСН	,6	22	92	92 3														
		НИЗИННОЕ, ОСОКОВОЕ					С2																		
12	5,1	9ДН10С	1	22 ДНП	100	22 34 10 4 3	ДСН	,3	9	46	41 3														
		подлесок: Р ЛЩ СР.ГУСТ		ОС	23 36		С2				5 4														
		подлесок: Р РЕДКИЙ																							
		культуры-24 г., состояние НЕУДОВЛЕТВОРИТЕЛЬНЫЕ																							
13	6,5	80С2Б	1	24 ОС	55	24 26 6 4 1	ДСН	,9	33	215	172 4														
		ПОЛНОТА НЕРАВНОМЕРНАЯ		Б	25 26		С2				43 3														

Комму. Верна: *Григорьев*