

УТВЕРЖДАЮ:

Должность Заместитель начальника
управления лесами Тамбовской
области

ФИО Пышкин А.Ф. 

Дата 29.11.2017

Акт
лесопатологического обследования № 583
лесных насаждений Хоботовского лесничества
Тамбовской области

Способ лесопатологического обследования: Визуальное V
Инструментальное V

Место проведения:

| Участковое лесничество | Урочище (дача) | Квартал (кварталы) | Выдел (выделы) | Площадь, га |
|---------------------------|----------------|--------------------|----------------|-------------|
| Бригадирское | - | 163 | 4 | 5,4 |

Лесопатологическое обследование проведено на общей площади 0,7 га.

1. Визуальное лесопатологическое обследование
 Уч. лесничество: Бригадирское, участок: - Кв. 163 выд. 4.
 Наземное V Дистанционное

1.1. На площади 3,1 га фактическая таксационная характеристика соответствует таксационному описанию.

На площади 2,3 га фактическая таксационная характеристика не соответствует таксационному описанию.

Список участков с выявленными несоответствиями приведен в приложении 1 к настоящему Акту.

1.2. Лесные насаждения с нарушенной и утраченной устойчивостью выявлены на площади 5,4 га.

| Участковое лесничество | Урочище (дача) | Площадь, га | | Причина ослабления (гибели) |
|------------------------|----------------|----------------------------|----------------------------|-----------------------------|
| | | с нарушенной устойчивостью | с утраченной устойчивостью | |
| Бригадирское | - | 3,1 | 2,3 | губка корневая (код 466). |

Состояние обследованных лесных насаждений приведено в приложениях 1.1 - 1.4 к Акту в зависимости от метода проведения ЛПО.

1.3. В обследованных лесных участках прогнозируется:

| Прогноз | Площадь, га |
|--|-------------|
| Ослабление лесных насаждений | |
| Усыхание лесных насаждений различной степени | 3,1 |
| Развитие очагов вредных организмов | 2,3 |

1.4. Обнаружено загрязнение лесного участка отходами и выбросами: промышленными бытовыми

| Вид загрязнения | Размеры загрязнения | | | Объем, кубм | Площадь загрязнения, га |
|-----------------|---------------------|----------|-----------|-------------|-------------------------|
| | ширина, м | длина, м | высота, м | | |
| | | | | | |

ЗАКЛЮЧЕНИЕ

Оценка текущего санитарного и лесопатологического состояния лесных насаждений, На площади 3,1 га насаждение ослабленное. Назначена выборочная санитарная рубка. На площади 2,3 га насаждение усыхающее. Назначена сплошная санитарная рубка. Назначенные профилактические мероприятия по защите лесов: надзор за прилегающими насаждениями и оставшейся частью древостоя. агитационные мероприятия:

Исполнитель работ по проведению лесопатологического обследования:

Ирковский Э.Р.



2. Инструментальное обследование лесного участка.

Уч. лесничество: Бригадирское, участок: - Кв. 163 выд. 4 ЛП выдел: 3.

2.1. Фактическая таксационная характеристика лесного насаждения соответствует таксационному описанию.

2.2. Состояние насаждений: с нарушенной устойчивостью.

Причины повреждения: губка корневая (код 466). Данные причины определены по следующим признакам: наличие гнили (код 832), ажурность кроны (код 160).

Заселено (отработано) стволовыми вредителями:

| Вид вредителя | Порода | Встречаемость (% заселенных деревьев) | Степень заселения лесного насаждения (слабая, средняя, сильная) |
|---------------|--------|---------------------------------------|---|
| - | - | - | - |
| - | - | - | - |
| - | - | - | - |
| - | - | - | - |
| - | - | - | - |
| - | - | - | - |

Повреждено огнем:

| Вид пожара | Порода | Состояние корневых лап | | Состояние корневой шейки | | Подсушивание луба | |
|------------|--------|-----------------------------------|--|--|--|--|--|
| | | процент поврежденных огнем корней | процент деревьев с данным повреждением | ожог корневой шейки по окружности (1/4; 2/4; 3/4; более 3/4) | процент деревьев с данным повреждением | по окружности (1/4; 2/4; 3/4; более 3/4) | процент деревьев с данным повреждением |
| - | - | - | - | - | - | - | - |
| - | - | - | - | - | - | - | - |
| - | - | - | - | - | - | - | - |
| - | - | - | - | - | - | - | - |
| - | - | - | - | - | - | - | - |
| - | - | - | - | - | - | - | - |
| - | - | - | - | - | - | - | - |

Поражено болезнями:

| Вид болезни | Порода | Встречаемость (% пораженных деревьев) | Степень заселения лесного насаждения (слабая, средняя, сильная) |
|----------------|--------|---------------------------------------|---|
| корневая губка | С | 18,51 | средняя |
| - | - | - | - |
| - | - | - | - |
| - | - | - | - |
| - | - | - | - |
| - | - | - | - |

2.3. Выборке подлежит 16,6 % деревьев по запасу,

в том числе:

ослабленных 0 %,
сильно ослабленных 7,6 %, причины назначения: 466;
усыхающих 0 %,
свежего сухостоя 0 %,
свежего ветровала 0 %,
свежего бурелома 0 %,
старого сухостоя 9 %,
старого ветровала 0 %,
старого бурелома 0 %,
аварийных 0 %.

2.4. Полнота лесного насаждения после уборки деревьев, подлежащих рубке, составит 0,6.
Критическая полнота для данной категории лесных насаждений 0,3.

ЗАКЛЮЧЕНИЕ

С целью предотвращения негативных процессов или снижения ущерба от их воздействия назначена выборочная санитарная рубка

| Участков лесничества | Урочище (дача) | Квартал | Выдел | Площадь выдела, га | Вид мероприятия | Площадь мероприятия, га | Порода | Выбираемый запас на выдел, куб. м | Крайние сроки проведения |
|----------------------|----------------|---------|-------|--------------------|-----------------|-------------------------|--------|-----------------------------------|--------------------------|
| Бригадирское | - | 163 | 4 | 5,4 | ВСП | 0,7 | С. | 36 | 2020 год |

Ведомость перечета деревьев, назначенных в рубку, и абрис лесного участка прилагаются (приложение 2 и 3 к данному акту).

Меры по обеспечению возобновления: -.

Мероприятия, необходимые для предупреждения повреждения или поражения смежных насаждений: своевременное проведение проектируемых мероприятий, надзор за санитарным и лесопатологическим состоянием.

Сведения для расчета степени повреждения:
год образования старого сухостоя: 2013-2015 гг.
основная причина повреждения древесины: 466.

Дата проведения обследований: 16.11.2017 года.

Исполнитель работ по проведению лесопатологического обследования:

Ирковский Э.Р.

Результаты проведения лесопатологического обследования
лесных насаждений за 16.11.2017 года.
Субъект Российской Федерации: Тамбовская область. Лесничество (лесопарк): Хоботовское.
Участковое лесничество: Бунгадирское. Урожайе (лесная дача):

| 1 | 2 | 3 | 4 | 5 | 6 | 7 | Таксационная характеристика лесного насаждения | | | | | | | | | | Распределение деревьев по категориям состояния, % от запаса | | | | | | | | | | Наложённые мероприятия | | | | | | | | |
|----------------|--------------|--------------------|--------------------------|--------------------------|----------------------------------|---|--|--------|---------|-------------------|---------------------|----------|---------|---------|------------------|------------------------------|---|-------------|--------------------|-----------|-----------------|-----------------|-----------------|-----------------|----------------|----------------|------------------------|--------------------------------------|-------------------------------|-------------------------------|--------------------------------|--------------------|-----|-------------|--|
| | | | | | | | 8 | 9 | 10 | 11 | 12 | 13 | 14 | 15 | 16 | 17 | 18 | 19 | 20 | 21 | 22 | 23 | 24 | 25 | 26 | 27 | 28 | 29 | 30 | 31 | 32 | 33 | 34 | | |
| Номер квартала | Номер выдела | Площадь выдела, га | Целевое назначение лесов | Категория защитных лесов | Номер лесопатологического выдела | Площадь выдела лесопатологического выдела, га | состав | порода | возраст | средняя высота, м | средний диаметр, см | тип леса | полнота | фонитет | зипак, куб. м/га | Число деревьев на пробе, шт. | без признаков ослабления | ослабленные | сильно ослабленные | усыхающие | свежий сухостой | старый сухостой | свежий ветровал | старый ветровал | свежий бурелом | старый бурелом | вазринные деревья | Средневзвешенная категория состояния | Принятое повреждение деревьев | Доля поврежденных деревьев, % | Причина ослабления, повреждена | Подсекант рубке, % | вид | Площадь, га | |
| 169 | 10 | 1,6 | Защитные | Противопожарные леса | 1 | 1,6 | 8С2Б | Дип | - | - | - | - | - | - | - | 1 | 100,0 | 100,0 | | | | | | | | | | 5,00 | 100,0 | 360 | 100,0 | | БСР | 1,6 | |
| | | | | | | | | | | | | | | | | 4 | | | | | | 100,0 | | | | | | 5,00 | 100,0 | 358 | 100,0 | | | | |
| | | | | | | | | | | | | | | | | 108 | | | | | | 8,7 | | | 3,9 | | | 1,93 | 24,1 | 355 | 12,6 | | | | |
| | | | | | | | | | | | | | | | | 447 | | | | | | 6,5 | | | | | 1,74 | 26,0 | 466 | 17,1 | | | | | |
| | | | | | | | | | | | | | | | | 560 | | | | | | 7,5 | | | | | 1,80 | 26,3 | 371 | 17,2 | | | | | |
| | | | | | | | | | | | | | | | | 17 | | | | | | | | | | | 1,60 | 466 | 466 | | | | | | |
| | | | | | | | | | | | | | | | | 16 | | | | | | | | | | | 160 | 355 | 355 | | | | | | |
| | | | | | | | | | | | | | | | | 15 | | | | | | | | | | | 332 | 371 | 371 | | | | | | |
| | | | | | | | | | | | | | | | | 14 | | | | | | | | | | | 332 | 360 | 360 | | | | | | |
| | | | | | | | | | | | | | | | | 13 | | | | | | | | | | | 332 | 360 | 360 | | | | | | |
| | | | | | | | | | | | | | | | | 12 | | | | | | | | | | | 332 | 360 | 360 | | | | | | |
| | | | | | | | | | | | | | | | | 11 | | | | | | | | | | | 332 | 360 | 360 | | | | | | |
| | | | | | | | | | | | | | | | | 10 | | | | | | | | | | | 332 | 360 | 360 | | | | | | |
| | | | | | | | | | | | | | | | | 9 | | | | | | | | | | | 332 | 360 | 360 | | | | | | |
| | | | | | | | | | | | | | | | | 8 | | | | | | | | | | | 332 | 360 | 360 | | | | | | |
| | | | | | | | | | | | | | | | | 7 | | | | | | | | | | | 332 | 360 | 360 | | | | | | |
| | | | | | | | | | | | | | | | | 6 | | | | | | | | | | | 332 | 360 | 360 | | | | | | |
| | | | | | | | | | | | | | | | | 5 | | | | | | | | | | | 332 | 360 | 360 | | | | | | |
| | | | | | | | | | | | | | | | | 4 | | | | | | | | | | | 332 | 360 | 360 | | | | | | |
| | | | | | | | | | | | | | | | | 3 | | | | | | | | | | | 332 | 360 | 360 | | | | | | |
| | | | | | | | | | | | | | | | | 2 | | | | | | | | | | | 332 | 360 | 360 | | | | | | |
| | | | | | | | | | | | | | | | | 1 | | | | | | | | | | | 332 | 360 | 360 | | | | | | |

Показатели, не соответствующие таксационному описанию отмечаются **. Расшифровка кодов причин и признаков указана в акте.
Исполнитель работ по проведению лесопатологического обследования:

Ирковский Э.Р.

Дата составления документа: 16.11.2017 год. Телефон: 8 (904) 211 15 53.

Ведомость перечета деревьев назначенных в рубку

ВРЕМЕННАЯ ПРОБНАЯ ПЛОЩАДЬ № 1

Субъект Российской Федерации: Тамбовская область.

Лесничество (лесопарк): Хоботовское. Квартал: 169. Выдел: 10.

Площадь: 1,6 га. Площадь мероприятия: 1,6 га.

Номер очага вредных организмов: б/н. Размер пробной площади: 1,6 га.

Таксационная характеристика:

тип леса: ДРТ; состав: 8С2Б; возраст: 88 лет; бонитет: 1.

полнота: 0,7; запас на га: 310; возобновление: отсутствует.

Время и причина ослабления лесного насаждения:

Причины повреждения: губка корневая (код 466), трутовик настоящий (код 355), рак смоляной (код 371), трутовик ложный дубовый и дуболобивый (код 360), трутовик ложный осиновый (код 358). Данные причины определены по следующим признакам: ажурность кроны (код 160), наличие на стволе под кроной раковых ран, язв, образований (<1/2 окр.ствола) (код 806), наличие гнили (код 832), наличие плодовых тел на стволе (код 801).

Тип очага вредных организмов: хронический.

Фаза развития очага вредных организмов: кризис.

Состояние лесного насаждения, намечаемые мероприятия:

Состояние насаждений: с нарушенной устойчивостью

Намечаемое мероприятие: ВСП.

Исполнитель работ по проведению лесопатологического обследования:

Ирковский Э.Р.



Дата составления документа: 16.11.2017 года. Телефон: 8 (904) 211 15 53.

ВЕДОМОСТЬ ПЕРЕЧЕТА ДЕРЕВЬЕВ

Оборотная сторона

Порода1: С

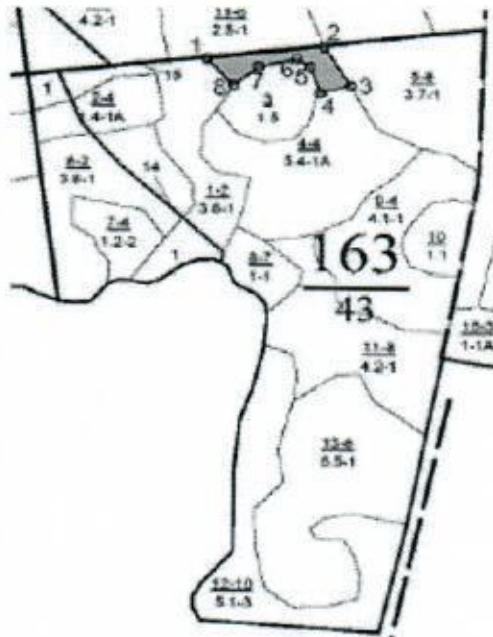
| Ступени толщины см | Количество деревьев по категориям состояния, шт. | | | | | | | | | | | | | | | | Всего деревьев по ступеням толщины | |
|--------------------------|--|------|------|----|---|----|---|------|----|----|-------------------|----|----|-------------------|----|----|---------------------------------------|--|
| | I | II | III | IV | | V | | VI | | | ветровал, бурелом | | | аварийные деревья | | | шт. | в том числе подлежат рубке. % |
| | | | | НЗ | З | НЗ | З | НЗ | З | О | НЗ | З | О | НЗ | З | О | | |
| 1 | 2 | 3 | 4 | 5 | 6 | 7 | 8 | 9 | 10 | 11 | 12 | 13 | 14 | 15 | 16 | 17 | 18 | 19 |
| 8 | 1 | | | | | | | | | | | | | | | | 1 | |
| 12 | 1 | 1 | | | | | | | | | | | | | | | 2 | |
| 16 | 3 | 1 | 1 | | | | | 1 | | | | | | | | | 6 | 0,7 |
| 20 | 8 | 4 | 4 | | | | | 5 | | | | | | | | | 21 | 3,4 |
| 24 | 28 | 11 | 6 | | | | | 6 | | | | | | | | | 51 | 4,5 |
| 28 | 35 | 13 | 6 | | | | | 7 | | | | | | | | | 61 | 4,9 |
| 32 | 41 | 15 | 3 | | | | | 4 | | | | | | | | | 63 | 2,6 |
| 36 | 28 | 11 | 2 | | | | | 3 | | | | | | | | | 44 | 1,9 |
| 40 | 8 | 4 | 2 | | | | | 2 | | | | | | | | | 16 | 1,3 |
| более 40 | 1 | 1 | | | | | | | | | | | | | | | 2 | |
| итого, шт | 154 | 61 | 24 | | | | | 28 | | | | | | | | | 267 | 19,5 |
| итого, % | 57,7 | 22,8 | 9,0 | | | | | 10,5 | | | | | | | | | 100,0 | 19,5 |
| итого, куб.м. | 123,6 | 49,7 | 16,3 | | | | | 19,3 | | | | | | | | | 208,9 | 17,0 |
| итого, куб.м,% | 59,2 | 23,8 | 7,8 | | | | | 9,2 | | | | | | | | | 100,0 | 17,0 |

Порода2: Б

| Ступени толщины см | Количество деревьев по категориям состояния, шт. | | | | | | | | | | | | | | | | Всего деревьев по ступеням толщины | |
|--------------------------|--|------|-----|----|---|----|---|----|----|----|-------------------|----|----|-------------------|----|----|---------------------------------------|--|
| | I | II | III | IV | | V | | VI | | | ветровал, бурелом | | | аварийные деревья | | | шт. | в том числе подлежат рубке. % |
| | | | | НЗ | З | НЗ | З | НЗ | З | О | НЗ | З | О | НЗ | З | О | | |
| 1 | 2 | 3 | 4 | 5 | 6 | 7 | 8 | 9 | 10 | 11 | 12 | 13 | 14 | 15 | 16 | 17 | 18 | 19 |
| 20 | 3 | 1 | | | | | | | | | | | | | | | 4 | |
| 24 | 2 | 5 | | | | | | | | | | | | | | | 7 | |
| 28 | 2 | 1 | | | | | | | | | | | | | | | 3 | |
| - | | | | | | | | | | | | | | | | | | |
| - | | | | | | | | | | | | | | | | | | |
| - | | | | | | | | | | | | | | | | | | |
| - | | | | | | | | | | | | | | | | | | |
| - | | | | | | | | | | | | | | | | | | |
| - | | | | | | | | | | | | | | | | | | |
| итого, шт | 7 | 7 | | | | | | | | | | | | | | | 14 | |
| итого, % | 50,0 | 50,0 | | | | | | | | | | | | | | | 100,0 | |
| итого, куб.м. | 2,7 | 2,8 | | | | | | | | | | | | | | | 5,5 | |
| итого, куб.м,% | 49,2 | 50,8 | | | | | | | | | | | | | | | 100,0 | |

Абрис участка

Масштаб 1:10000



| N выдела | Ленты (круговой площадки) пересчета | | | | |
|----------|-------------------------------------|----------|-----------|-----------|-------------|
| | Сплошной пересчет | Длина, м | Ширина, м | Радиус, м | Площадь, га |
| 4 | Сплошной пересчет | | | | 0,70 |

| Номера точек | Координаты | Румбы линий | Длина, м |
|--------------|-------------------------|-------------|----------|
| 1->2 | 53,11913872/40,22490101 | СВ 83°.30' | 180,3 |
| 2->3 | 53,11932197/40,22758212 | ЮВ 30°.32' | 78,4 |
| 3->4 | 53,1187154/40,22817822 | ЮЗ 74°.32' | 47,8 |
| 4->5 | 53,11860099/40,22748927 | СЗ 19°.49' | 47,4 |
| 5->6 | 53,11900178/40,22724878 | СЗ 52°.11' | 25 |
| 6->7 | 53,11913957/40,22695292 | ЮЗ 76°.32' | 60,4 |
| 7->8 | 53,11901327/40,22607342 | ЮЗ 49°.08' | 49,6 |
| 8->9 | 53,1187215/40,22551166 | СЗ 41°.18' | 61,8 |
| 9->1 | 53,11913872/40,22490101 | 0 | 0 |
| | - | - | - |
| | - | - | - |

Условные обозначения обследуемая площадь



Исполнитель работ по проведению лесопатологического обследования:

Ирковский Э.Р.

Дата составления документа: 16.11.2017 года. Телефон: 8 (904) 211 15 53.

| участковое лесничество: БРИГАДИРСКОЕ | | ПРОТИВООЗРОЗОННЫЕ ЛЕСА | | | | | | | | | | Квартал 163 | | | | |
|--------------------------------------|--------------|--|--------------|----------------|------------------------|-----|-----|----|-----|-----|---------------------|-------------|----|-----|---------------|-----|
| № | Пло- щадь | Состав. Подрост, по- я: Вм-: Эле-: Воз-: Вы-: Дм-: Кл-: Гр-: Во-: Тип | Полн: ота | Запас леса, | сырораст. лес, дес. | МЗ | ас: | МЗ | ас: | Кл: | Запас на выделе, | лес, дес. | МЗ | ас: | Хозяйственные | |
| № | Пло- щадь | Состав. Подрост, по- я: Вм-: Эле-: Воз-: Вы-: Дм-: Кл-: Гр-: Во-: Тип | Полн: ота | Запас леса, | сырораст. лес, дес. | МЗ | ас: | МЗ | ас: | Кл: | Запас на выделе, | лес, дес. | МЗ | ас: | Хозяйственные | |
| 1 | 3,6 | лесные культуры 5С3В2ОС | 1 | 13 | С | 30 | 12 | 12 | 2 | 1 | 1 | ДСН | ,6 | 11 | 40 | 20 |
| | | | | | | | | | | | | | | | | 12 |
| | | | | | | | | | | | | | | | | 8 |
| | | | | | | | | | | | | | | | | |
| 2 | 1,4 | лесные культуры 10С+Б | 1 | 27 | С | 78 | 27 | 30 | 4 | 2 | 1А | ДСН | ,6 | 26 | 36 | 36 |
| | | | | | | | | | | | | | | | | 1 |
| | | | | | | | | | | | | | | | | |
| 3 | 1,5 | БОЛОТО НИЗИННОЕ, ОСОКОВОЕ | | | | | | | | | | | | | | |
| 4 | 5,4 | лесные культуры 10С+Б | 1 | 27 | С | 78 | 27 | 30 | 4 | 2 | 1А | ДСН | ,7 | 31 | 167 | 167 |
| | | | | | | | | | | | | | | | | 1 |
| | | | | | | | | | | | | | | | | |
| 5 | 3,7 | 10Б+ОС | 1 | 27 | Б | 75 | 27 | 28 | 8 | 4 | 1 | МЧ | ,6 | 22 | 81 | 81 |
| | | | | | | | | | | | | | | | | 3 |
| | | | | | | | | | | | | | | | | |
| 6 | 3,6 | лесные культуры 5С2В2ОС1ДНП | 1 | 16 | С | 38 | 15 | 14 | 2 | 1 | 1 | ДСН | ,7 | 17 | 61 | 31 |
| | | | | | | | | | | | | | | | | 12 |
| | | | | | | | | | | | | | | | | 12 |
| | | | | | | | | | | | | | | | | 6 |
| 7 | 1,2 | 10ОС | 1 | 18 | ОС | 40 | 18 | 14 | 4 | 2 | 2 | ДСН | ,9 | 21 | 25 | 25 |
| | | | | | | | | | | | | | | | | 4 |
| | | | | | | | | | | | | | | | | |
| 8 | 1,0 | 8ОС2Б | 1 | 26 | ОС | 65 | 26 | 30 | 7 | 4 | 1 | ДСН | ,6 | 25 | 25 | 20 |
| | | | | | | | | | | | | | | | | 4 |
| | | | | | | | | | | | | | | | | 3 |
| 9 | 4,1 | лесные культуры 10С | 1 | 24 | С | 68 | 24 | 26 | 4 | 2 | 1 | МШ | ,8 | 30 | 123 | 123 |
| | | | | | | | | | | | | | | | | 1 |
| | | | | | | | | | | | | | | | | |
| 10 | 1,1 | БОЛОТО НИЗИННОЕ, ОСОКОВОЕ | | | | | | | | | | | | | | |
| 11 | 4,2 | 10Б | 1 | 27 | Б | 75 | 27 | 30 | 8 | 4 | 1 | ДСН | ,6 | 22 | 92 | 92 |
| | | | | | | | | | | | | | | | | 3 |
| | | | | | | | | | | | | | | | | |
| 12 | 5,1 | 9ДН11ОС | 1 | 22 | ДНП | 100 | 22 | 34 | 10 | 4 | 3 | ДСН | ,3 | 9 | 46 | 41 |
| | | | | | | | | | | | | | | | | 3 |
| | | | | | | | | | | | | | | | | 4 |
| | | | | | | | | | | | | | | | | |
| 13 | 6,5 | 8ОС2Б | 1 | 24 | ОС | 55 | 24 | 26 | 6 | 4 | 1 | ДСН | ,9 | 33 | 215 | 172 |
| | | | | | | | | | | | | | | | | 4 |
| | | | | | | | | | | | | | | | | 3 |

комм. берма: *Григорьев*