

УТВЕРЖДАЮ:

Должность Заместитель начальника
управления лесами Тамбовской
области

ФИО Пышкин А.Ф.

Дата

Акт
лесопатологического обследования № 581
лесных насаждений Хоботовского лесничества
Тамбовской области

Способ лесопатологического обследования: Визуальное V
Инструментальное V

Место проведения:

Участковое лесничество	Урочище (дача)	Квартал (кварталы)	Выдел (выделы)	Площадь, га
Бригадирское	-	163	4	5,4

Лесопатологическое обследование проведено на общей площади 2,4 га.

1. Визуальное лесопатологическое обследование
 Уч. лесничество: Бригадирское, участок: - Кв. 163 выд. 4.
 Наземное V Дистанционное

1.1. На площади 3,1 га фактическая таксационная характеристика соответствует таксационному описанию.

На площади 2,3 га фактическая таксационная характеристика не соответствует таксационному описанию.

Список участков с выявленными несоответствиями приведен в приложении 1 к настоящему Акту.

1.2. Лесные насаждения с нарушенной и утраченной устойчивостью выявлены на площади 5,4 га.

Участковое лесничество	Урочище (дача)	Площадь, га		Причина ослабления (гибели)
		с нарушенной устойчивостью	с утраченной устойчивостью	
Бригадирское	-	3,1	2,3	губка корневая (код 466), трутовик настоящий (код 355).

Состояние обследованных лесных насаждений приведено в приложениях 1.1 - 1.4 к Акту в зависимости от метода проведения ЛПО.

1.3. В обследованных лесных участках прогнозируется:

Прогноз	Площадь, га
Ослабление лесных насаждений	
Усыхание лесных насаждений различной степени	3,1
Развитие очагов вредных организмов	2,3

1.4. Обнаружено загрязнение лесного участка отходами и выбросами: промышленными бытовыми

Вид загрязнения	Размеры загрязнения			Объем, кубм	Площадь загрязнения, га
	ширина, м	длина, м	высота, м		

ЗАКЛЮЧЕНИЕ

Оценка текущего санитарного и лесопатологического состояния лесных насаждений, На площади 3,1 га насаждение ослабленное. Назначена выборочная санитарная рубка. На площади 2,3 га насаждение усыхающее. Назначена сплошная санитарная рубка. Назначенные профилактические мероприятия по защите лесов: надзор за прилегающими насаждениями и оставшейся частью древостоя. агитационные мероприятия:

Исполнитель работ по проведению лесопатологического обследования:

Ирковский Э.Р.



2. Инструментальное обследование лесного участка.

Уч. лесничество: Бригадирское, участок: - Кв. 163 выд. 4 ЛП выдел: 1.

2.1. Фактическая таксационная характеристика лесного насаждения соответствует таксационному описанию.

2.2. Состояние насаждений: с нарушенной устойчивостью.

Причины повреждения: губка корневая (код 466), трутовик настоящий (код 355). Данные причины определены по следующим признакам: наличие гнили (код 832), наличие плодовых тел на стволе (код 801), ажурность кроны (код 160), усыхание < 1/4 ветвей в кроне прошлых лет (код 111). Заселено (отработано) стволовыми вредителями:

Вид вредителя	Порода	Встречаемость (% заселенных деревьев)	Степень заселения лесного насаждения (слабая, средняя, сильная)
-	-	-	-
-	-	-	-
-	-	-	-
-	-	-	-
-	-	-	-
-	-	-	-

Повреждено огнем:

Вид пожара	Порода	Состояние корневых лап		Состояние корневой шейки		Подсушивание луба	
		процент поврежденных огнем корней	процент деревьев с данным повреждением	ожог корневой шейки по окружности (1/4; 2/4; 3/4; более 3/4)	процент деревьев с данным повреждением	по окружности (1/4; 2/4; 3/4; более 3/4)	процент деревьев с данным повреждением
-	-	-	-	-	-	-	-
-	-	-	-	-	-	-	-
-	-	-	-	-	-	-	-
-	-	-	-	-	-	-	-
-	-	-	-	-	-	-	-
-	-	-	-	-	-	-	-
-	-	-	-	-	-	-	-

Поражено болезнями:

Вид болезни	Порода	Встречаемость (% пораженных деревьев)	Степень заселения лесного насаждения (слабая, средняя, сильная)
корневая губка	С	9,50	слабая
трутовик настоящий	Б	5,48	единичная
-	-	-	-
-	-	-	-
-	-	-	-

2.3. Выборке подлежит 12,5 % деревьев по запасу, в том числе:
 ослабленных 0 %,
 сильно ослабленных 3 %, причины назначения: 466;
 усыхающих 0 %,
 свежего сухостоя 0 %,
 свежего ветровала 0 %,
 свежего бурелома 0 %,
 старого сухостоя 4,3 %,
 старого ветровала 2,1 %,
 старого бурелома 3,1 %,
 аварийных 0 %.

2.4. Полнота лесного насаждения после уборки деревьев, подлежащих рубке, составит 0,6. Критическая полнота для данной категории лесных насаждений 0,3.

ЗАКЛЮЧЕНИЕ

С целью предотвращения негативных процессов или снижения ущерба от их воздействия назначена выборочная санитарная рубка

Участковое лесничество	Урочище (дача)	Квартал	Выдел	Площадь выдела, га	Вид мероприятия	Площадь мероприятия, га	Порода	Выбираемый запас на выдел, куб. м	Крайние сроки проведения
Бригадирское	-	163	4	5,4	ВСП	2,4	С, Б.	94	2020 год

Ведомость перечета деревьев, назначенных в рубку, и абрис лесного участка прилагаются (приложение 2 и 3 к данному акту).

Меры по обеспечению возобновления: -.

Мероприятия, необходимые для предупреждения повреждения или поражения смежных насаждений: своевременное проведение проектируемых мероприятий, надзор за санитарным и лесопатологическим состоянием.

Сведения для расчета степени повреждения:
 год образования старого сухостоя: 2013-2015 гг.
 основная причина повреждения древесины: 466, 355.

Дата проведения обследований: 16.11.2017 года.

Исполнитель работ по проведению лесопатологического обследования:

Ирковский Э.Р.



Ведомость перечета деревьев назначенных в рубку

ВРЕМЕННАЯ ПРОБНАЯ ПЛОЩАДЬ № 1

Субъект Российской Федерации: Тамбовская область.
Лесничество (лесопарк): Хоботовское. Квартал: 163. Выдел: 4.
Площадь: 5,4 га., Площадь мероприятия: 2,4 га.
Номер очага вредных организмов: б/н. Размер пробной площади: 2,4 га.
Таксационная характеристика:
тип леса: ДСН; состав: 10С+Б; возраст: 78 лет; бонитет: 1А.
полнота: 0,7; запас на га: 310; возобновление: отсутствует.
Время и причина ослабления лесного насаждения:
Причины повреждения: губка корневая (код 466), трутовик настоящий (код 355). Данные причины определены по следующим признакам:
наличие гнили (код 832), наличие плодовых тел на стволе (код 801), ажурность кроны (код 160), усыхание < 1/4 ветвей в кроне прошлых лет
(код 111).

Тип очага вредных организмов: хронический.
Фаза развития очага вредных организмов: кризис.
Состояние лесного насаждения, намечаемые мероприятия:
Состояние насаждений: с нарушенной устойчивостью
Намечаемое мероприятие: ВСП.

Исполнитель работ по проведению лесопатологического обследования:

Ирковский Э.Р.



Дата составления документа: 16.11.2017 года. Телефон: 8 (904) 211 15 53.

ВЕДОМОСТЬ ПЕРЕЧЕТА ДЕРЕВЬЕВ

Оборотная сторона

Порода1: С

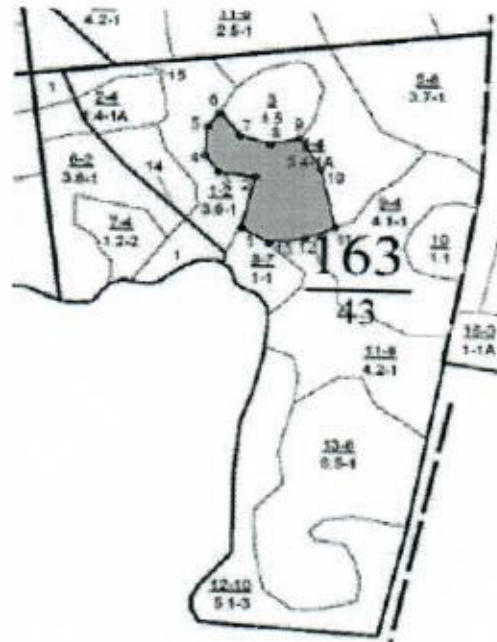
Ступень толщины см	Количество деревьев по категориям состояния, шт.																Всего деревьев по ступеням толщины		
	I	II	III	IV		V		VI			ветровал, бурелом			аварийные деревья			шт.	в том числе подлежат рубке, %	
				НЗ	З	НЗ	З	НЗ	З	О	НЗ	З	О	НЗ	З	О			
1	2	3	4	5	6	7	8	9	10	11	12	13	14	15	16	17	18	19	
8	2																	2	
12	2	2																4	
16	12	5						1										18	0,1
20	31	17	5					5			3							61	1,4
24	98	48	9					10			5							170	2,7
28	120	62	11					11			5							209	3,0
32	140	72	6					6			3							227	1,7
36	98	48	2					3			1							152	0,7
40	31	17	1					2			1							52	0,4
более 40	2	2						2										6	0,2
итого, шт	536	273	34					40			18							901	10,2
итого, %	59,5	30,3	3,8					4,4			2,0							100,0	10,2
итого, куб.м.	430,6	221,2	22,4					31,2			12,0							717,4	9,1
итого, куб.%	60,0	30,8	3,1					4,4			1,7							100,0	9,1

Порода2: Б

Ступень толщины см	Количество деревьев по категориям состояния, шт.																Всего деревьев по ступеням толщины		
	I	II	III	IV		V		VI			ветровал, бурелом			аварийные деревья			шт.	в том числе подлежат рубке, %	
				НЗ	З	НЗ	З	НЗ	З	О	НЗ	З	О	НЗ	З	О			
1	2	3	4	5	6	7	8	9	10	11	12	13	14	15	16	17	18	19	
16								1										1	1,5
20	2	2									13							17	19,4
24	4	2									8							14	11,9
28	3	1	3					2			11							20	19,4
32											12							12	17,9
40											1							1	1,5
44											1							1	1,5
52											1							1	1,5
-											1							1	1,5
-																			
итого, шт	9	5	3					3			47							67	74,6
итого, %	13,4	7,5	4,5					4,5			70,1							100,0	74,6
итого, куб.м.	3,8	1,9	1,7					1,3			27,3							35,9	79,7
итого, куб.%	10,5	5,2	4,7					3,5			76,1							100,0	79,7

Абрис участка

Масштаб 1:10000



N выдела	Ленты (круговой площадки) перече́та				
	Сплошной перечет	Длина, м	Ширина, м	Радиус, м	Площадь, га
4	Сплошной перечет				2,40

Номера точек	Координаты	Румбы линий	Длина, м
1->2	53,11653915/40,22562006	СВ 13°.11'	89,4
2->3	53,11732134/40,22592514	СЗ 82°.05'	55,8
3->4	53,11739047/40,22509727	СЗ 36°.44'	35,2
4->5	53,11764392/40,22478205	СВ 3°.53'	48,4
5->6	53,11807777/40,22483105	СВ 36°.19'	31,5
6->7	53,11830547/40,22510991	ЮВ 38°.22'	49,6
7->8	53,1179562/40,22557059	ЮВ 73°.07'	47,6
8->9	53,1178319/40,22625301	СВ 75°.59'	46
9->10	53,11793194/40,22692077	ЮВ 32°.39'	62
10->11	53,11746312/40,22742119	ЮВ 12°.47'	103,8
11->12	53,11655339/40,22776533	ЮЗ 67°.55'	50,8
12->13	53,11638168/40,22706036	ЮЗ 82°.43'	55
13->14	53,11631904/40,22624443	СЗ 59°.34'	48,4
14->1	53,11653915/40,22562006	0	0

Условные обозначения обследуемая площадь



Исполнитель работ по проведению лесопатологического обследования:

Ирковский Э.Р.

Дата составления документа: 16.11.2017 года. Телефон: 8 (904) 211 15 53.

