

УТВЕРЖДАЮ:

Должность Заместитель начальника
управления лесами Тамбовской
области

ФИО Пышкин А.Ф.

Дата

29.11.2017

Акт
лесопатологического обследования № 574
лесных насаждений Хоботовского лесничества
Тамбовской области

Способ лесопатологического обследования: Визуальное V
Инструментальное V

Место проведения:

Участковое лесничество	Урочище (дача)	Квартал (кварталы)	Выдел (выделы)	Площадь, га
Бригадирское	-	145	1	8,9

Лесопатологическое обследование проведено на общей площади 2,7 га.

1. Визуальное лесопатологическое обследование
 Уч. лесничество: Бригадирское, участок: - Кв. 145 выд. 1.
 Наземное V Дистанционное

1.1. На площади 5,7 га фактическая таксационная характеристика соответствует таксационному описанию.
 На площади 3,2 га фактическая таксационная характеристика не соответствует

Список участков с выявленными несоответствиями приведен в приложении 1 к настоящему Акту.

1.2. Лесные насаждения с нарушенной и утраченной устойчивостью выявлены на площади 8,9 га.

Участковое лесничество	Урочище (дача)	Площадь, га		Причина ослабления (гибели)
		с нарушенной устойчивостью	с утраченной устойчивостью	
Бригадирское	-	5,7	3,2	губка корневая (код 466).

Состояние обследованных лесных насаждений приведено в приложениях 1.1 - 1.4 к Акту в зависимости от метода проведения ЛПО.

1.3. В обследованных лесных участках прогнозируется:

Прогноз	Площадь, га
Ослабление лесных насаждений	
Усыхание лесных насаждений различной степени	5,7
Развитие очагов вредных организмов	3,2

1.4. Обнаружено загрязнение лесного участка отходами и выбросами:
 промышленными
 бытовыми

Вид загрязнения	Размеры загрязнения			Объем, кубм	Площадь загрязнения, га
	ширина, м	длина, м	высота, м		

ЗАКЛЮЧЕНИЕ

Оценка текущего санитарного и лесопатологического состояния лесных насаждений,
 На площади 3,2 га насаждение сильно ослабленное. Назначена сплошная санитарная рубка.
 На площади 5,7 га насаждение ослабленное. Назначена выборочная санитарная рубка.
 Назначенные профилактические мероприятия по защите лесов:
 надзор за прилегающими насаждениями и оставшейся частью древостоя.
 агитационные мероприятия:

Исполнитель работ по проведению лесопатологического обследования:

Ирковский Э.Р.



2. Инструментальное обследование лесного участка.

Уч. лесничество: Бригадирское, участок: - Кв. 145 выд. 1 ЛП выдел: 3.

2.1. Фактическая таксационная характеристика лесного насаждения соответствует таксационному описанию.

2.2. Состояние насаждений: с нарушенной устойчивостью.

Причины повреждения: губка корневая (код 466). Данные причины определены по следующим признакам: наличие гнили (код 832), ажурность кроны (код 160).

Заселено (отработано) стволовыми вредителями:

Вид вредителя	Порода	Встречаемость (% заселенных деревьев)	Степень заселения лесного насаждения (слабая, средняя, сильная)
-	-	-	-
-	-	-	-
-	-	-	-
-	-	-	-
-	-	-	-
-	-	-	-

Повреждено огнем:

Вид пожара	Порода	Состояние корневых лап		Состояние корневой шейки		Подсушивание луба	
		процент поврежденных огнем корней	процент деревьев с данным повреждением	ожог корневой шейки по окружности (1/4; 2/4; 3/4; более 3/4)	процент деревьев с данным повреждением	по окружности (1/4; 2/4; 3/4; более 3/4)	процент деревьев с данным повреждением
-	-	-	-	-	-	-	-
-	-	-	-	-	-	-	-
-	-	-	-	-	-	-	-
-	-	-	-	-	-	-	-
-	-	-	-	-	-	-	-
-	-	-	-	-	-	-	-
-	-	-	-	-	-	-	-

Поражено болезнями:

Вид болезни	Порода	Встречаемость (% пораженных деревьев)	Степень заселения лесного насаждения (слабая, средняя, сильная)
корневая губка	С	28,67	средняя
-	-	-	-
-	-	-	-
-	-	-	-
-	-	-	-

2.3. Выборке подлежит 22,4 % деревьев по запасу,
в том числе:
ослабленных 0 %,
сильно ослабленных 7,9 %, причины назначения: 466;
усыхающих 0 %,
свежего сухостоя 0 %,
свежего ветровала 0 %,
свежего бурелома 0 %,
старого сухостоя 12,1 %,
старого ветровала 2,4 %,
старого бурелома 0 %,
аварийных 0 %.

2.4. Полнота лесного насаждения после уборки деревьев, подлежащих рубке, составит 0,6.
Критическая полнота для данной категории лесных насаждений 0,3.

ЗАКЛЮЧЕНИЕ

С целью предотвращения негативных процессов или снижения ущерба от их воздействия назначена выборочная санитарная рубка

Участковое лесничество	Урочище (дана)	Квартал	Выдел	Площадь выдела, га	Вид мероприятия	Площадь мероприятия, га	Порода	Выбираемый запас на выдел, куб. м	Крайние сроки проведения
Бригадирское	-	145	1	8,9	ВСП	2,7	С.	180	2020 год

Ведомость перечета деревьев, назначенных в рубку, и абрис лесного участка прилагаются (приложение 2 и 3 к данному акту).

Меры по обеспечению возобновления: -.

Мероприятия, необходимые для предупреждения повреждения или поражения смежных насаждений: своевременное проведение проектируемых мероприятий, надзор за санитарным и лесопатологическим состоянием.

Сведения для расчета степени повреждения:
год образования старого сухостоя: 2013-2015 гг.
основная причина повреждения древесины: 466.

Дата проведения обследований: 16.11.2017 года.

Исполнитель работ по проведению лесопатологического обследования:

Ирковский Э.Р.



Ведомость перечета деревьев назначенных в рубку

ВРЕМЕННАЯ ПРОБНАЯ ПЛОЩАДЬ № 3

Субъект Российской Федерации: Тамбовская область.
Лесничество (лесопарк): Хоботовское. Квартал: 145. Выдел: 1.
Площадь: 8,9 га., Площадь мероприятия: 2,7 га.
Номер очага вредных организмов: б/н. Размер пробной площади: 2,7 га.
Таксационная характеристика:
тип леса: МШ; состав: 10С+Б; возраст: 53 лет; бонитет: 1А.
полнота: 0,8; запас на га: 300; возобновление: отсутствует.
Время и причина ослабления лесного насаждения:
Причины повреждения: губка корневая (код 466). Данные причины определены по следующим признакам: наличие гнили (код 832), ажурность кроны (код 160).

Тип очага вредных организмов: хронический.
Фаза развития очага вредных организмов: кризис.
Состояние лесного насаждения, намечаемые мероприятия:
Состояние насаждений: с нарушенной устойчивостью
Намечаемое мероприятие: ВСП.

Исполнитель работ по проведению лесопатологического обследования:

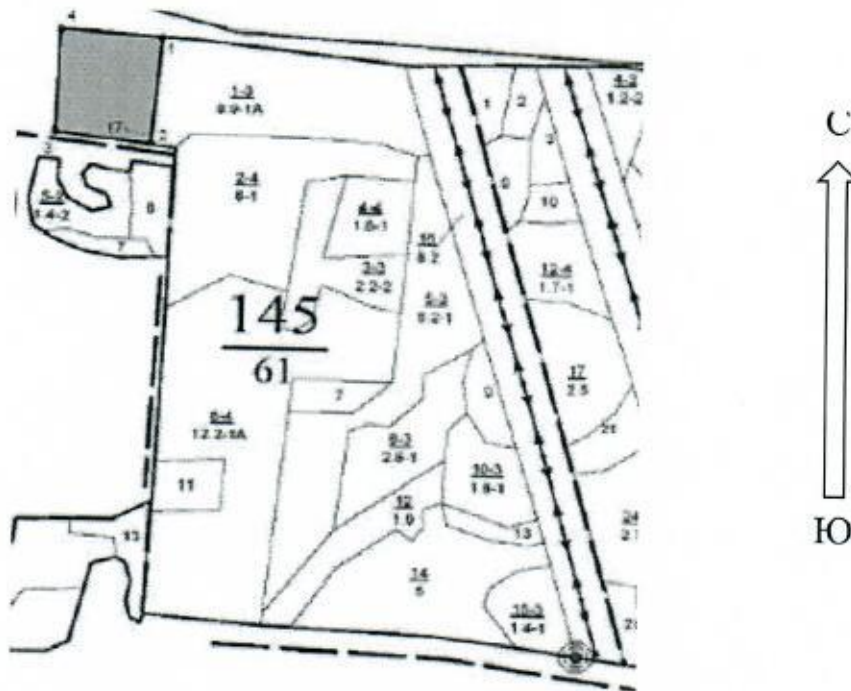
Ирковский Э.Р.



Дата составления документа: 16.11.2017 года. Телефон: 8 (904) 211 15 53.

Масштаб 1:10000

Абрис участка



N выдела	Ленты (круговой площадки) пересчета				
	Сплошной пересчет	Длина, м	Ширина, м	Радиус, м	Площадь, га
1	Сплошной пересчет				2,70

Номера точек	Координаты	Румбы линий	Длина, м
1->2	53,12505517/40,24513329	ЮЗ 5°.19'	185,1
2->3	53,12339983/40,24487673	СЗ 82°.31'	144,6
3->4	53,12356921/40,2427313	СВ 2°.17'	177,6
4->5	53,12516296/40,24283712	ЮВ 85°.32'	153,9
5->1	53,12505517/40,24513329	0	0
	-	-	-
	-	-	-
	-	-	-
	-	-	-
	-	-	-
	-	-	-

Условные обозначения обследуемая площадь



Исполнитель работ по проведению лесопатологического обследования:

Ирковский Э.Р.

Дата составления документа: 16.11.2017 года. Телефон: 8 (904) 211 15 53.

ПРОТИВОЭРОЗИОННЫЕ ЛЕСА

Участковое лесничество: БРИГАДИРСКОЕ

Квартал 145

№	Пло-щадь	Состав	Подлесок	Вид	Эле-мент	Вы-сота	Воз-раст	Вы-сота	Ди-аметр	Кл-асс	Гр-уппа	Тип	Полн-ота	Запас	Сыро-раств.	Кл-асс	Запас	на	выде-ле	лес.	МЗ		
1	2	3	4	5	6	7	8	9	10	11	12	13	14	15	16	17	18	19	20	21	22	23	24
1	8,9	лесные культуры 10С+Б	1	24	С	53	24	26	3	2	1А	МШ	В2	,8	30	267	267	1	9				ВНЕ.САНР.1 ОЧ 10%
		подлесок: Р СР.ГУСТ																					
		культуры-64 г., ВСПАШ.БОРОЗД., ПОСАДКА РУЧНАЯ, СОСТОЯНИЕ УДОВЛЕТВОРИТЕЛЬНЫЕ																					
		повреждение ФИТОВРЕДИТЕЛИ, СОСНА ОБЫКН., СРЕДНЯЯ, КОРНЕВАЯ ГУБКА																					
2	6,0	лесные культуры 10С+Б	1	25	С	68	25	24	4	2	1	МШ	В2	,6	24	144	144	1					ВНЕ.САНР.1 ОЧ 10%
		подлесок: Р СР.ГУСТ																					
		культуры-49 г., ВСПАШ.БОРОЗД., ПОСАДКА РУЧНАЯ, СОСТОЯНИЕ УДОВЛЕТВОРИТЕЛЬНЫЕ																					
3	2,2	лесные культуры 5С5Б	1	18	С	48	17	18	3	2	2	М4	В3	,7	20	44	22	1					ВНЕ.САНР.1 ОЧ 10%
		подлесок: Р СР.ГУСТ																					
		культуры-69 г., ВСПАШ.БОРОЗД., ПОСАДКА РУЧНАЯ, СОСТОЯНИЕ УДОВЛЕТВОРИТЕЛЬНЫЕ																					
4	1,6	лесные культуры 10С	1	23	С	68	23	24	4	2	1	МШ	В2	,7	26	42	42	1	2				ВНЕ.САНР.1 ОЧ 10%
		подлесок: Р СР.ГУСТ																					
		культуры-49 г., ВСПАШ.БОРОЗД., ПОСАДКА РУЧНАЯ, СОСТОЯНИЕ УДОВЛЕТВОРИТЕЛЬНЫЕ																					
		повреждение ФИТОВРЕДИТЕЛИ, СОСНА ОБЫКН., СРЕДНЯЯ, КОРНЕВАЯ ГУБКА																					
5	6,2	лесные культуры 10С+Б	1	21	С	53	21	24	3	2	1	МШ	В2	,8	26	161	161	1	6				ВНЕ.САНР.1 ОЧ 10%
		подлесок: Р СР.ГУСТ																					
		культуры-64 г., ВСПАШ.БОРОЗД., ПОСАДКА РУЧНАЯ, СОСТОЯНИЕ УДОВЛЕТВОРИТЕЛЬНЫЕ																					
		повреждение ФИТОВРЕДИТЕЛИ, СОСНА ОБЫКН., СРЕДНЯЯ, КОРНЕВАЯ ГУБКА																					
6	12,2	лесные культуры 10С+Б	1	26	С	68	26	26	4	2	1А	МШ	В2	,9	38	464	464	1					ПРОХ.РУБКА 25%
		подлесок: Р СР.ГУСТ																					
		культуры-49 г., ВСПАШ.БОРОЗД., ПОСАДКА РУЧНАЯ, СОСТОЯНИЕ УДОВЛЕТВОРИТЕЛЬНЫЕ																					
		насаждение с породами искусств. происхождения 9В1С	1	22	Б	55	22	20	6	3	2	М4	В3	,6	16	11	10	3					
		подлесок: Р РЕДКИЙ																					
8	2,6	лесные культуры 5С5Б	1	19	С	43	18	18	3	2	1	МШ	В2	,7	20	52	26	1					
		подлесок: Р СР.ГУСТ																					
		культуры-74 г., ВСПАШ.БОРОЗД., ПОСАДКА РУЧНАЯ, СОСТОЯНИЕ УДОВЛЕТВОРИТЕЛЬНЫЕ																					
9	8	ВОЛОТО НИЗИННОЕ, ОСОКОВОЕ																					
10	1,8	лесные культуры 5С5Б	1	19	С	43	17	18	3	2	1	МШ	В2	,8	23	41	21	1					
		подлесок: Р СР.ГУСТ																					
		культуры-74 г., ВСПАШ.БОРОЗД., ПОСАДКА РУЧНАЯ, СОСТОЯНИЕ УДОВЛЕТВОРИТЕЛЬНЫЕ																					
11	9	лесные культуры 5С5Б	1	13	С	38	11	12	2	1	3	БТР	В4	,4	8	7	4						
		культуры-79 г., ВСПАШ.БОРОЗД., ПОСАДКА РУЧНАЯ, СОСТОЯНИЕ НЕУДОВЛЕТВОРИТЕЛЬНЫЕ, ЗАГЛУШЕН. ВТОРОСТЕП. ПОРОД																					

концы березы;
Лесной