

УТВЕРЖДАЮ:

Должность Заместитель начальника
управления лесами Тамбовской
области

ФИО Пышкин А.Ф.

Дата

29.11.2017г.

Акт
лесопатологического обследования № *571*
лесных насаждений Хоботовского лесничества
Тамбовской области

Способ лесопатологического обследования: Визуальное V
Инструментальное

Место проведения:

Участковое лесничество	Урочище (дача)	Квартал (кварталы)	Выдел (выделы)	Площадь, га
Бригадирское	-	136	12	28,7

Лесопатологическое обследование проведено на общей площади 1 га.

1. Визуальное лесопатологическое обследование
Уч. лесничество: Бригадирское, участок: - Кв. 136 выд. 12.
Наземное V Дистанционное

1.1. На площади 8 га фактическая таксационная характеристика соответствует таксационному описанию.

На площади 20,7 га фактическая таксационная характеристика не соответствует

Список участков с выявленными несоответствиями приведен в приложении 1 к настоящему Акту.

1.2. Лесные насаждения с нарушенной и утраченной устойчивостью выявлены на площади 27,7 га.

Участковое лесничество	Урочище (дача)	Площадь, га		Причина ослабления (гибели)
		с нарушенной устойчивостью	с утраченной устойчивостью	
Бригадирское	-	8	19,7	губка корневая (код 466), трутовик настоящий (код 355).

Состояние обследованных лесных насаждений приведено в приложениях 1.1 - 1.4 к Акту в зависимости от метода проведения ЛПО.

1.3. В обследованных лесных участках прогнозируется:

Прогноз	Площадь, га
Ослабление лесных насаждений	
Усыхание лесных насаждений различной степени	8
Развитие очагов вредных организмов	19,7

1.4. Обнаружено загрязнение лесного участка отходами и выбросами: промышленными бытовыми

Вид загрязнения	Размеры загрязнения			Объем, кубм	Площадь загрязнения, га
	ширина, м	длина, м	высота, м		

ЗАКЛЮЧЕНИЕ

Оценка текущего санитарного и лесопатологического состояния лесных насаждений, На площади 8 га насаждение сильно ослабленное. Назначена выборочная санитарная рубка.

На площади 19,7 га насаждение усыхающее. Назначена сплошная санитарная рубка.

На площади 1 га насаждение отсутствует.

Назначенные профилактические мероприятия по защите лесов: надзор за прилегающими насаждениями и оставшейся частью древостоя. агитационные мероприятия:

Исполнитель работ по проведению лесопатологического обследования:

Ирковский Э.Р.



Возможность
лесных участков с выявленными несоответствиями таксационным описаниям

Источник данных	Год проведения обследования	Номер квартала	Номер выдела	Площадь выдела, га	Целевое назначение лесов	Категория защитных лесов	Номер лесопатологического выдела	Площадь выдела, га	Защитные	Противопожарные леса	Таксационная характеристика											Заложено лубочных площадей	
											состав	порода	возраст, лет	средняя высота, м	средний диаметр, см	тип леса	тип условий место	плотота	бонитет	запас, куб. м/га	количество, шт.	общая площадь, га	
ТО	2015	136	12	28,7	Защитные	Противопожарные леса	-	-	10С	Сосна	53	21	20	МШ	В2	0,6	1	200	0	1	1	1	
Ф	2017	136	12	28,7	Защитные	Противопожарные леса	3	1	Вырубка	0	0	0	-	МШ	В2	0	1	0	1	1	1	1	

Примечание:

ТО - таксационные описания

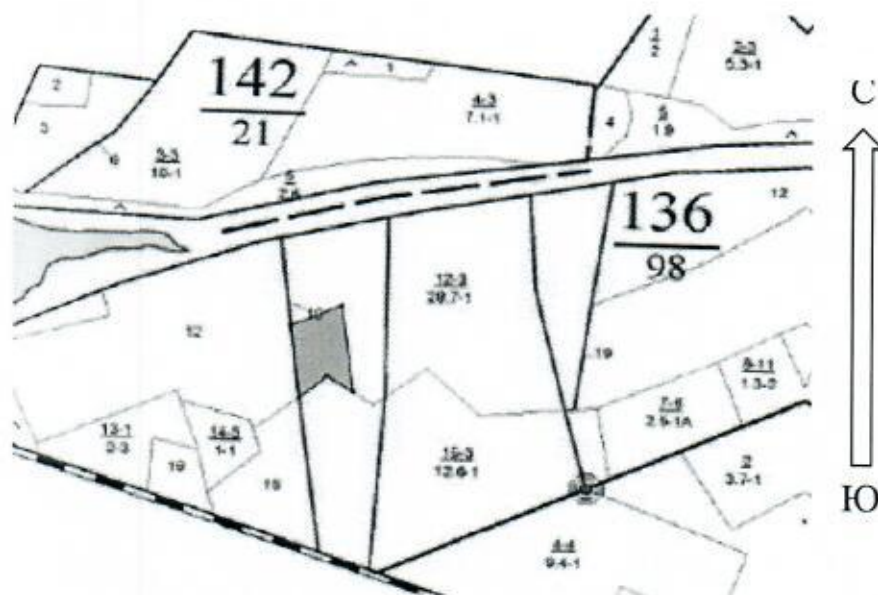
Ф - фактическая характеристика лесного насаждения

Исполнитель работ по проведению лесопатологического обследования:

Ирковский Э.Р.

Абрис участка


Масштаб 1:10000



N выдела	Ленты (круговой площадки) пересчета				
	Сплошной пересчет	Длина, м	Ширина, м	Радиус, м	Площадь, га
12	Сплошной пересчет				1,00

Номера точек	Координаты	Румбы линий	Длина, м
1->1	-	0	0
	-	-	-

Условные обозначения:  ходовая линия

 обследуемая площадь

Исполнитель работ по проведению лесопатологического обследования:

Ирковский Э.Р.

Дата составления документа: 16.07.2017 года. Телефон: 8 (904) 211 15 53.

