

УТВЕРЖДАЮ:

Должность Заместитель начальника
управления лесами Тамбовской
области

ФИО Пышкин А.Ф. 

Дата

29.11.2017г.

Акт
лесопатологического обследования № 567
лесных насаждений Хоботовского лесничества
Тамбовской области

Способ лесопатологического обследования: Визуальное V
Инструментальное V

Место проведения:

Участковое лесничество	Урочище (дача)	Квартал (кварталы)	Выдел (выделы)	Площадь, га
Бригадирское	-	135	5	9,3

Лесопатологическое обследование проведено на общей площади 1,2 га.

1. Визуальное лесопатологическое обследование
 Уч. лесничество: Бригадирское, участок: - Кв. 135 выд. 5.
 Наземное V Дистанционное

1.1. На площади 8,1 га фактическая таксационная характеристика не соответствует таксационному описанию.

На площади 1,2 га фактическая таксационная характеристика соответствует таксационному описанию.

1.2. Лесные насаждения с нарушенной и утраченной устойчивостью выявлены на площади 9,3 га.

Участковое лесничество	Урочище (дача)	Площадь, га		Причина ослабления (гибели)
		с нарушенной устойчивостью	с утраченной устойчивостью	
Бригадирское	-	1,2	8,1	губка корневая (код 466).

Состояние обследованных лесных насаждений приведено в приложениях 1.1 - 1.4 к Акту в зависимости от метода проведения ЛПО.

1.3. В обследованных лесных участках прогнозируется:

Прогноз	Площадь, га
Ослабление лесных насаждений	
Усыхание лесных насаждений различной степени	1,2
Развитие очагов вредных организмов	8,1

1.4. Обнаружено загрязнение лесного участка отходами и выбросами:
 промышленными
 бытовыми

Вид загрязнения	Размеры загрязнения			Объем, кубм	Площадь загрязнения, га
	ширина, м	длина, м	высота, м		

ЗАКЛЮЧЕНИЕ

Оценка текущего санитарного и лесопатологического состояния лесных насаждений,
 На площади 1,2 га насаждение сильно ослабленное. Назначена выборочная санитарная рубка.

На площади 8,1 га насаждение усыхающее. Назначена сплошная санитарная рубка.

Назначенные профилактические мероприятия по защите лесов:
 надзор за прилегающими насаждениями и оставшейся частью древостоя.
 агитационные мероприятия:

Исполнитель работ по проведению лесопатологического обследования:

Ирковский Э.Р.

2. Инструментальное обследование лесного участка.

Уч. лесничество: Бригадирское, участок: - Кв. 135 выд. 5 ЛП выдел: 2.

2.1. Фактическая таксационная характеристика лесного насаждения соответствует таксационному описанию.

2.2. Состояние насаждений: с нарушенной устойчивостью.

Причины повреждения: губка корневая (код 466). Данные причины определены по следующим признакам: наличие гнили (код 832), ажурность кроны (код 160), усыхание вершины свежее от 1/3 до 2/3 длины кроны (код 122).

Заселено (отработано) стволовыми вредителями:

Вид вредителя	Порода	Встречаемость (% заселенных деревьев)	Степень заселения лесного насаждения (слабая, средняя, сильная)
-	-	-	-
-	-	-	-
-	-	-	-
-	-	-	-
-	-	-	-
-	-	-	-

Повреждено огнем:

Вид пожара	Порода	Состояние корневых лап		Состояние корневой шейки		Подсушивание луба	
		процент поврежденных огнем корней	процент деревьев с данным повреждением	ожог корневой шейки по окружности (1/4; 2/4; 3/4; более 3/4)	процент деревьев с данным повреждением	по окружности (1/4; 2/4; 3/4; более 3/4)	процент деревьев с данным повреждением
-	-	-	-	-	-	-	-
-	-	-	-	-	-	-	-
-	-	-	-	-	-	-	-
-	-	-	-	-	-	-	-
-	-	-	-	-	-	-	-
-	-	-	-	-	-	-	-
-	-	-	-	-	-	-	-

Поражено болезнями:

Вид болезни	Порода	Встречаемость (% пораженных деревьев)	Степень заселения лесного насаждения (слабая, средняя, сильная)
корневая губка	С	47,90	сильная
-	-	-	-
-	-	-	-
-	-	-	-
-	-	-	-

2.3. Выборке подлежит 39,7 % деревьев по запасу,
в том числе:
ослабленных 0 %,
сильно ослабленных 9,6 %, причины назначения: 466;
усыхающих 3,5 %, причины назначения: 466;
свежего сухостоя 0 %,
свежего ветровала 0 %,
свежего бурелома 0 %,
старого сухостоя 17,7 %,
старого ветровала 8,9 %,
старого бурелома 0 %,
аварийных 0 %.

2.4. Полнота лесного насаждения после уборки деревьев, подлежащих рубке, составит 0,4.
Критическая полнота для данной категории лесных насаждений 0,3.

ЗАКЛЮЧЕНИЕ

назначена выборочная санитарная рубка

Участковое лесничество	Урочище (дача)	Квартал	Выдел	Площадь выдела, га	Вид мероприятия	Площадь мероприятия, га	Порода	Выбираемый запас на выдел, куб. м	Крайние сроки проведения
Бригадирское	-	135	5	9,3	ВСП	1,2	С.	106	2020 год

Ведомость перечета деревьев, назначенных в рубку, и абрис лесного участка прилагаются (приложение 2 и 3 к данному акту).

Меры по обеспечению возобновления: -.

Мероприятия, необходимые для предупреждения повреждения или поражения смежных насаждений: своевременное проведение проектируемых мероприятий, надзор за санитарным и лесопатологическим состоянием.

Сведения для расчета степени повреждения:
год образования старого сухостоя: 2013-2015 гг.
основная причина повреждения древесины: 466.

Дата проведения обследований: 16.11.2017 года.

Исполнитель работ по проведению лесопатологического обследования:

Ирковский Э.Р.



Ведомость перечета деревьев назначенных к рубке

ВРЕМЕННАЯ ПРОБНАЯ ПЛОЩАДЬ № 2

Субъект Российской Федерации: Тамбовская область.
Лесничество (лесопарк): Хоботовское. Квартал: 135. Выдел: 5.
Площадь: 9,3 га., Площадь мероприятия: 1,2 га.
Номер очага вредных организмов: б/н. Размер пробной площади: 1,2 га.
Таксационная характеристика:
тип леса: МШ; состав: 10С; возраст: 66 лет; бонитет: 1.
подлота: 0,6; запас на га: 220; возобновление: отсутствует.
Время и причина ослабления лесного насаждения:
Причины повреждения: губка корневая (код 466). Данные причины определены по следующим признакам: наличие гнили (код 832), ажурность кроны (код 160), усыхание вершины свежее от 1/3 до 2/3 длины кроны (код 122).

Тип очага вредных организмов: хронический.
Фаза развития очага вредных организмов: кризис.
Состояние лесного насаждения, намечаемые мероприятия:
Состояние насаждений: с нарушенной устойчивостью
Намечаемое мероприятие: ВСП.

Исполнитель работ по проведению лесопатологического обследования:

Ирковский Э.Р.



Дата составления документа: 16.11.2017 года. Телефон: 8 (904) 211 15 53.

ВЕДОМОСТЬ ПЕРЕЧЕТА ДЕРЕВЬЕВ

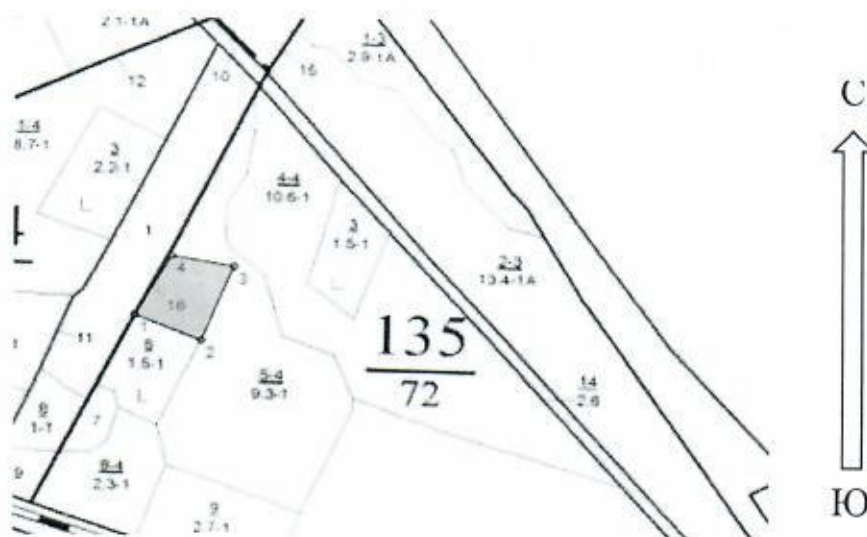
Оборотная сторона

Порода: С

Ступенька толщины см	Количество деревьев по категорным состояниям, шт.																Всего деревьев по ступеням толщины	
	I	II	III	IV		V		VI			нетронул, бурелом			ангарийные деревья			шт.	в том числе подлежат рубке, %
				НЗ	З	НЗ	З	НЗ	З	О	НЗ	З	О	НЗ	З	О		
1	2	3	4	5	6	7	8	9	10	11	12	13	14	15	16	17	18	19
8	1	1															2	
12	11	6		5				5			2						29	2,0
16	26	13		25				25			12						101	10,4
20	36	18	24					55			32						165	18,7
24	56	29	18					17			9						129	7,4
28	36	18	15					20			9						98	7,4
32	24	12		4				4			2						46	1,7
36	13	7		1				1									22	0,3
40	2	1															3	
более 40																		
итого, шт	205	105	57	35				127			66						595	47,9
итого, %	34,5	17,6	9,6	5,9				21,3			11,1						100,0	47,9
итого, куб.м.	106,7	54,5	25,7	9,5				47,4			23,9						267,6	39,8
итого, куб.%	39,9	20,4	9,6	3,5				17,7			8,9						100,0	39,8

Масштаб 1:10000

Абрис участка



№ выдела	Ленты (круговой площадки) пересчета				
	Сплошной пересчет	Длина, м	Ширина, м	Радиус, м	Площадь, га
5	Сплошной пересчет				1,20

Номера точек	Координаты	Румбы линий	Длина, м
1->2	53,08934406/40,35041536	ЮВ 66°.26'	105,4
2->3	53,08896546/40,35186029	СВ 20°.45'	133,8
3->4	53,09008924/40,35256918	СЗ 79°.30'	91,7
4->5	53,09023945/40,35122009	ЮЗ 28°.22'	113,3
5->1	53,08934406/40,35041536	0	0
	-	-	-
	-	-	-
	-	-	-
	-	-	-
	-	-	-

Условные обозначения обследуемая площадь



Исполнитель работ по проведению лесопатологического обследования:

Ирковский Э.Р.

Дата составления документа: 16.11.2017 года. Телефон: 8 (904) 211 15 53.

Участковое лесничество: БРИГАДИРСКОЕ										ПРОТИВОЭРОЗИОННЫЕ ЛЕСА										Квартал 135				
№	Пло-щадь	Выделяется	Состав, по: Я: Вы-: Эле-: Со-: Во-: Ди: Кл: Гр: Во: Тип	Полн: Запас	скрораст.	Кл: Запас	на	выделе,	лес. МЗ	Кл: Запас	на	выделе,	лес. МЗ	Кл: Запас	на	выделе,	лес. МЗ	Кл: Запас	на	выделе,	лес. МЗ			
1	2	3	4	5	6	7	8	9	10	11	12	13	14	15	16	17	18	19	20	21	22	23	24	
1	2,9	лесные культуры	1 24 С	51	24	24	3	2	1А	МШ	,7	27	78	70	1									
			9С1Б	В	21	22				В2			8	3										
			подлесок: Р КРЛ СР.ГУСТ																					
			культуры-66 г., ВСПАШ.БОРОЗД., ПОСАДКА РУЧНАЯ, состояние УДОВЛЕТВОРИТЕЛЬНЫЕ																					
			1-ый КЛАСС ДЕГРЕССИИ																					
2	13,4	лесные культуры	1 21 С	51	21	24	3	2	1А	МШ	,8	26	348	209	1									
			6С4Б+тч	Б	20	22				В2			139	2										
			подлесок: Р КРЛ СР.ГУСТ																					
			культуры-66 г., ВСПАШ.БОРОЗД., ПОСАДКА РУЧНАЯ, состояние УДОВЛЕТВОРИТЕЛЬНЫЕ																					
			СОСТАВ НЕОДНОРОДНЫЙ, ПОЛНОГА НЕРАВНОМЕРНАЯ, 1-ый КЛАСС ДЕГРЕССИИ																					
			вырубка-15 г.																					
			пней 270 шт/га, в том числе сосны 270 шт/га, диаметр 30 см																					
			1 МШ																					
			В2																					
4	10,6	лесные культуры	1 24 С	66	24	26	4	2	1	МШ	,7	27	286	286	1									
			10С+Б	В						В2														
			подлесок: Р СР.ГУСТ																					
			культуры-51 г., ВСПАШ.БОРОЗД., ПОСАДКА РУЧНАЯ, состояние ХОРОШИЕ																					
			1-ый КЛАСС ДЕГРЕССИИ																					
5	9,3	лесные культуры	1 23 С	66	23	24	4	2	1	МШ	,6	22	205	205	1									
			10С	В						В2														
			подлесок: Р КРЛ СР.ГУСТ																					
			культуры-51 г., ВСПАШ.БОРОЗД., ПОСАДКА РУЧНАЯ, состояние УДОВЛЕТВОРИТЕЛЬНЫЕ																					
			1-ый КЛАСС ДЕГРЕССИИ																					
			вырубка-15 г.																					
			пней 250 шт/га, в том числе сосны 250 шт/га, диаметр 30 см																					
			1 МШ																					
			В2																					
6	1,5	лесные культуры	1 2 Б	3	2	2	1	1	1	ДСН	,4	1												
			8В1ДНП10С	ОС						С2														
			культуры-14 г., ВСПАШ.БОРОЗД., ПОСАДКА РУЧНАЯ, размещение 2,5*0,7 м, 5700 шт/га, состояние НЕУДОВЛЕТВОРИТЕЛЬНЫЕ,																					
			НЕВЛАГ. КЛИМАТ. ФАКТОРЫ																					
			1-ый КЛАСС ДЕГРЕССИИ																					
7	5	лесные культуры	1 24 С	66	24	24	4	2	1	МШ	,7	27	62	62	1									
			8В1ДНП10С	ОС						В2														
			подлесок: Р СР.ГУСТ																					
			культуры-51 г., ВСПАШ.БОРОЗД., ПОСАДКА РУЧНАЯ, состояние УДОВЛЕТВОРИТЕЛЬНЫЕ																					
			1-ый КЛАСС ДЕГРЕССИИ																					
			несомкнувшиеся культуры																					
			8С2Б																					
8	2,3	лесные культуры	1 24 С	66	24	24	4	2	1	МШ	,7	27	62	62	1									
			10С	В						В2														
			подлесок: Р СР.ГУСТ																					
			культуры-51 г., ВСПАШ.БОРОЗД., ПОСАДКА РУЧНАЯ, состояние УДОВЛЕТВОРИТЕЛЬНЫЕ																					
			1-ый КЛАСС ДЕГРЕССИИ																					
			несомкнувшиеся культуры																					
			8С2Б																					
9	2,7	лесные культуры	1 24 С	66	24	24	4	2	1	МШ	,7	27	62	62	1									
			10С	В						В2														
			подлесок: Р СР.ГУСТ																					
			культуры-51 г., ВСПАШ.БОРОЗД., ПОСАДКА РУЧНАЯ, состояние УДОВЛЕТВОРИТЕЛЬНЫЕ																					
			1-ый КЛАСС ДЕГРЕССИИ																					
			несомкнувшиеся культуры																					
			8С2Б																					
10	16,6	лесные культуры	1 24 С	66	24	24	4	2	1	МШ	,7	27	62	62	1									
			10С	В						В2														
			подлесок: Р СР.ГУСТ																					
			культуры-16 г., ВСПАШ.БОРОЗД., ПОСАДКА РУЧНАЯ, размещение 3,0*0,6 м, 5500 шт/га, состояние УДОВЛЕТВОРИТЕЛЬНЫЕ																					
			1-ый КЛАСС ДЕГРЕССИИ																					
			несомкнувшиеся культуры																					
			8С2Б																					

ПРОРЕЖИВАНИЕ
15%

Л.КУЛЬТУРЫ
рпк N 01 С

ВЫБ. САНР. 1 ОЧ

Л.КУЛЬТУРЫ
рпк N 01 С

ВЫБ. САНР. 1 ОЧ