

УТВЕРЖДАЮ:

Должность Заместитель начальника
управления лесами Тамбовской
области

ФИО Пышкин А.Ф. 

Дата

29.11.2017г

Акт
лесопатологического обследования № 563
лесных насаждений Хоботовского лесничества
Тамбовской области

Способ лесопатологического обследования: Визуальное V
Инструментальное V

Место проведения:

| Участковое лесничество | Урочище (дача) | Квартал (кварталы) | Выдел (выделы) | Площадь, га |
|------------------------|----------------|--------------------|----------------|-------------|
| Бригадирское | - | 134 | 1 | 16,7 |

Лесопатологическое обследование проведено на общей площади 0.6 га.

1. Визуальное лесопатологическое обследование
Уч. лесничество: Бригадирское, участок: - Кв. 134 выд. 1.
Наземное V Дистанционное

1.1. На площади 3,6 га фактическая таксационная характеристика соответствует таксационному описанию.

На площади 13,1 га фактическая таксационная характеристика не соответствует таксационному описанию.

Причины несоответствия: неравномерный состав насаждения.

Список участков с выявленными несоответствиями приведен в приложении 1 к настоящему Акту.

1.2. Лесные насаждения с нарушенной и утраченной устойчивостью выявлены на площади 16,7 га.

| Участковое лесничество | Урочище (дача) | Площадь, га | | Причина ослабления (гибели) |
|------------------------|----------------|----------------------------|----------------------------|-----------------------------|
| | | с нарушенной устойчивостью | с утраченной устойчивостью | |
| Бригадирское | - | 3,6 | 13,1 | губка корневая (код 466). |

Состояние обследованных лесных насаждений приведено в приложениях 1.1 - 1.4 к Акту в зависимости от метода проведения ЛПО.

1.3. В обследованных лесных участках прогнозируется:

| Прогноз | Площадь, га |
|--|-------------|
| Ослабление лесных насаждений | |
| Усыхание лесных насаждений различной степени | 3,6 |
| Развитие очагов вредных организмов | 13,1 |

1.4. Обнаружено загрязнение лесного участка отходами и выбросами:
промышленными
бытовыми

| Вид загрязнения | Размеры загрязнения | | | Объем, кубм | Площадь загрязнения, га |
|-----------------|---------------------|----------|-----------|-------------|-------------------------|
| | ширина, м | длина, м | высота, м | | |
| | | | | | |

ЗАКЛЮЧЕНИЕ

Оценка текущего санитарного и лесопатологического состояния лесных насаждений,

На площади 3,6 га насаждение с нарушенной устойчивостью, назначена выборочная санитарная

На площади 13,1 га насаждение с утраченной устойчивостью, назначена сплошная санитарная

Назначенные профилактические мероприятия по защите лесов:

надзор за прилегающими насаждениями и оставшейся частью древостоя.

агитационные мероприятия:

Исполнитель работ по проведению лесопатологического обследования:

Ирковский Э.Р.



2. Инструментальное обследование лесного участка.

Уч. лесничество: Бригадирское, участок: - Кв. 134 выд. 1 ЛП выдел: 2.

2.1. Фактическая таксационная характеристика лесного насаждения соответствует таксационному описанию.

2.2. Состояние насаждений: с нарушенной устойчивостью.

Причины повреждения: губка корневая (код 466). Данные причины определены по следующим признакам: наличие гнили (код 832), ажурность кроны (код 160).

Заселено (отработано) стволовыми вредителями:

| Вид вредителя | Порода | Встречаемость (% заселенных деревьев) | Степень заселения лесного насаждения (слабая, средняя, сильная) |
|---------------|--------|---------------------------------------|---|
| - | - | - | - |
| - | - | - | - |
| - | - | - | - |
| - | - | - | - |
| - | - | - | - |
| - | - | - | - |

Повреждено огнем:

| Вид пожара | Порода | Состояние корневых лап | | Состояние корневой шейки | | Подсушивание луба | |
|------------|--------|-----------------------------------|--|--|--|--|--|
| | | процент поврежденных огнем корней | процент деревьев с данным повреждением | ожог корневой шейки по окружности (1/4; 2/4; 3/4; более 3/4) | процент деревьев с данным повреждением | по окружности (1/4; 2/4; 3/4; более 3/4) | процент деревьев с данным повреждением |
| - | - | - | - | - | - | - | - |
| - | - | - | - | - | - | - | - |
| - | - | - | - | - | - | - | - |
| - | - | - | - | - | - | - | - |
| - | - | - | - | - | - | - | - |
| - | - | - | - | - | - | - | - |
| - | - | - | - | - | - | - | - |

Поражено болезнями:

| Вид болезни | Порода | Встречаемость (% пораженных деревьев) | Степень заселения лесного насаждения (слабая, средняя, сильная) |
|----------------|--------|---------------------------------------|---|
| корневая губка | С | 36,93 | сильная |
| - | - | - | - |
| - | - | - | - |
| - | - | - | - |
| - | - | - | - |

2.3. Выборке подлежит 28,3 % деревьев по запасу,
в том числе:
ослабленных 0 %,
сильно ослабленных 9,6 %, причины назначения: 466;
усыхающих 0 %,
свежего сухостоя 0 %,
свежего ветровала 0 %,
свежего бурелома 0 %,
старого сухостоя 16 %,
старого ветровала 2,7 %,
старого бурелома 0 %,
аварийных 0 %.

2.4. Полнота лесного насаждения после уборки деревьев, подлежащих рубке, составит 0,4.
Критическая полнота для данной категории лесных насаждений 0.3.

ЗАКЛЮЧЕНИЕ

С целью предотвращения негативных процессов или снижения ущерба от их воздействия назначена выборочная санитарная рубка

| Участковое лесничество | Урочище (деча) | Квартал | Выдел | Площадь выдела, га | Вид мероприятия | Площадь мероприятия, га | Порода | Выбрасываемый запас на выдел, куб. м | Крайние сроки проведения |
|------------------------|----------------|---------|-------|--------------------|-----------------|-------------------------|--------|--------------------------------------|--------------------------|
| Бригадирское | - | 134 | 1 | 16,7 | ВСП | 0,6 | С. | 40 | 2020 год |

Ведомость перечета деревьев, назначенных в рубку, и абрис лесного участка прилагаются (приложение 2 и 3 к данному акту).

Меры по обеспечению возобновления: -.

Мероприятия, необходимые для предупреждения повреждения или поражения смежных насаждений: своевременное проведение проектируемых мероприятий, надзор за санитарным и лесопатологическим состоянием.

Сведения для расчета степени повреждения:
год образования старого сухостоя: 2013-2015 гг.
основная причина повреждения древесины: 466.

Дата проведения обследований: 16.11.2017 года.

Исполнитель работ по проведению лесопатологического обследования:

Ирковский Э.Р.



Ведомость перечета деревьев назначенных в рубку

ВРЕМЕННАЯ ПРОБНАЯ ПЛОЩАДЬ № 2

Субъект Российской Федерации: Тамбовская область.
Лесничество (лесопарк): Хоботовское. Квартал: 134. Выдел: 1.
Площадь: 16,7 га., Площадь мероприятия: 0,6 га.
Номер очага вредных организмов: б/н. Размер пробной площади: 0,6 га.
Таксационная характеристика:
тип леса: МШ; состав: 10С; возраст: 66 лет; бонитет: 1.
полнота: 0,6; запас на га: 230; возобновление: отсутствует.
Время и причина ослабления лесного насаждения:
Причины повреждения: губка корневая (код 466). Данные причины определены по следующим признакам: наличие гнили (код 832), ажурность кроны (код 160).

Тип очага вредных организмов: хронический.
Фаза развития очага вредных организмов: кризис.
Состояние лесного насаждения, намечаемые мероприятия:
Состояние насаждений: с нарушенной устойчивостью
Намечаемое мероприятие: ВСП.

Исполнитель работ по проведению лесопатологического обследования:

Ирковский Э.Р.



Дата составления документа: 16.11.2017 года. Телефон: 8 (904) 211 15 53.

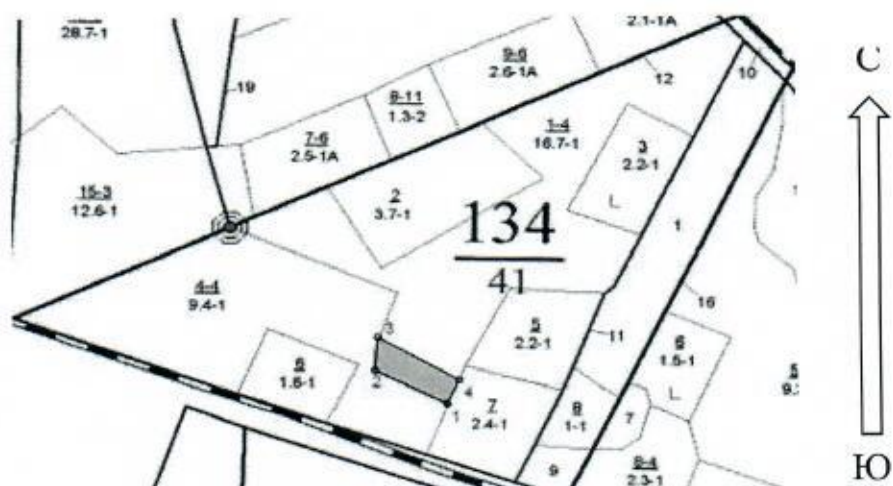
ВЕДОМОСТЬ ПЕРЕЧЕТА ДЕРЕВЬЕВ

Порода: С

| Степень толщина см | Количество деревьев по категориям состояния, шт. | | | | | | | | | | | | | | | | Всего деревьев по ступеням толщины | |
|--------------------------|--|------|------|----|---|----|---|------|----|----|-------------------|----|----|------------------|----|----|---------------------------------------|--|
| | I | II | III | IV | | V | | VI | | | ветровал, бурелом | | | закрытые деревья | | | шт. | в том числе подлежат рубке, % |
| | | | | НЗ | З | НЗ | З | НЗ | З | О | НЗ | З | О | НЗ | З | О | | |
| 1 | 2 | 3 | 4 | 5 | 6 | 7 | 8 | 9 | 10 | 11 | 12 | 13 | 14 | 15 | 16 | 17 | 18 | 19 |
| 8 | 1 | 1 | | | | | | | | | | | | | | | 2 | |
| 12 | 5 | 6 | 2 | | | | | 4 | | | 1 | | | | | | 18 | 2,3 |
| 16 | 10 | 14 | 11 | | | | | 18 | | | 3 | | | | | | 56 | 10,5 |
| 20 | 14 | 19 | 11 | | | | | 19 | | | 3 | | | | | | 66 | 10,7 |
| 24 | 23 | 30 | 8 | | | | | 13 | | | 2 | | | | | | 76 | 7,5 |
| 28 | 14 | 19 | 5 | | | | | 8 | | | 2 | | | | | | 48 | 4,9 |
| 32 | 10 | 13 | 1 | | | | | 2 | | | | | | | | | 26 | 1,0 |
| 36 | 5 | 7 | | | | | | | | | | | | | | | 12 | |
| 40 | 1 | 1 | | | | | | | | | | | | | | | 2 | |
| более 40 | | | | | | | | | | | | | | | | | | |
| итого, шт | 83 | 110 | 38 | | | | | 64 | | | 11 | | | | | | 306 | 36,9 |
| итого, % | 27,1 | 35,9 | 12,4 | | | | | 20,9 | | | 3,6 | | | | | | 100,0 | 37,0 |
| итого, куб.м. | 43,0 | 57,0 | 13,4 | | | | | 22,4 | | | 3,8 | | | | | | 139,5 | 28,3 |
| итого, куб.% | 30,8 | 40,9 | 9,6 | | | | | 16,0 | | | 2,7 | | | | | | 100,0 | 28,3 |

Абрис участка

Масштаб 1:10000



| N выдела | Ленты (круговой площадки) пересчета | | | | |
|----------|-------------------------------------|----------|-----------|-----------|-------------|
| | Сплошной пересчет | Длина, м | Ширина, м | Радиус, м | Площадь, га |
| 1 | Сплошной пересчет | | | | 0,60 |

| Номера точек | Координаты | Румбы линий | Длина, м |
|--------------|-------------------------|-------------|----------|
| 1->2 | 53.08799314/40.34558764 | СЗ 62°.19' | 118,8 |
| 2->3 | 53.08848905/40.34401367 | СВ 4°.18' | 54,6 |
| 3->4 | 53.08897774/40.34407486 | ЮВ 59°.26' | 139,1 |
| 4->5 | 53.08834258/40.34586622 | ЮЗ 25°.35' | 43,1 |
| 5->1 | 53.08799314/40.34558764 | 0 | 0 |
| | - | - | - |
| | - | - | - |
| | - | - | - |
| | - | - | - |
| | - | - | - |
| | - | - | - |

Условные обозначения обследуемая площадь



Исполнитель работ по проведению лесопатологического обследования:

Ирковский Э.Р.

Дата составления документа: 16.11.2017 года. Телефон: 8 (904) 211 15 53.

