


УТВЕРЖДАЮ:

Должность Заместитель начальника
управления лесами Тамбовской
области
ФИО Пышкин А.Ф. 
Дата 29.11.2017г

Акт
лесопатологического обследования № 502
лесных насаждений Хоботовского лесничества
Тамбовской области

Способ лесопатологического обследования: Визуальное V
Инструментальное

Место проведения:

Участковое лесничество	Урочище (дача)	Квартал (кварталы)	Выдел (выделы)	Площадь, га
Бригадирское	-	133	11	41,8

Лесопатологическое обследование проведено на общей площади 10,4 га.

1. Визуальное лесопатологическое обследование
 Уч. лесничество: Бригадирское, участок: - Кв. 133 выд. 11.
 Наземное V Дистанционное

1.1. На площади 41.8 га фактическая таксационная характеристика соответствует таксационному описанию.

1.2. Лесные насаждения с нарушенной и утраченной устойчивостью выявлены на площади 31.4 га.

Участковое лесничество	Урочище (дача)	Площадь, га		Причина ослабления (гибели)
		с нарушенной устойчивостью	с утраченной устойчивостью	
Бригадирское	-	31,4	-	губка корневая (код 466), трутовик настоящий (код 355), трутовик ложный осиновый (код 358).

Состояние обследованных лесных насаждений приведено в приложениях 1.1 - 1.4 к Акту в зависимости от метода проведения ЛПО.

1.3. В обследованных лесных участках прогнозируется:

Прогноз	Площадь, га
Ослабление лесных насаждений	
Усыхание лесных насаждений различной степени	31,4
Развитие очагов вредных организмов	

1.4. Обнаружено загрязнение лесного участка отходами и выбросами: промышленными бытовыми

Вид загрязнения	Размеры загрязнения			Объем, кубм	Площадь загрязнения, га
	ширина, м	длина, м	высота, м		

ЗАКЛЮЧЕНИЕ

Оценка текущего санитарного и лесопатологического состояния лесных насаждений,

На площади 31,4 га насаждение сильно ослабленное. Назначена выборочная санитарная рубка.

На площади 10.4 га насаждение имеет удовлетворительное санитарное состояние.

Назначенные профилактические мероприятия по защите лесов:
 надзор за прилегающими насаждениями и оставшейся частью древостоя.
 агитационные мероприятия:

Исполнитель работ по проведению лесопатологического обследования:

Ирковский Э.Р.



Результаты проведения лесопатологического обследования
лесных насаждений за: 16.11.2017 года.

Субъект Российской Федерации: Тамбовская область, Лесничество (лесопарк): Хоботковский.
Участковое лесничество: Британскийское. Урочище (лесная дача): -.

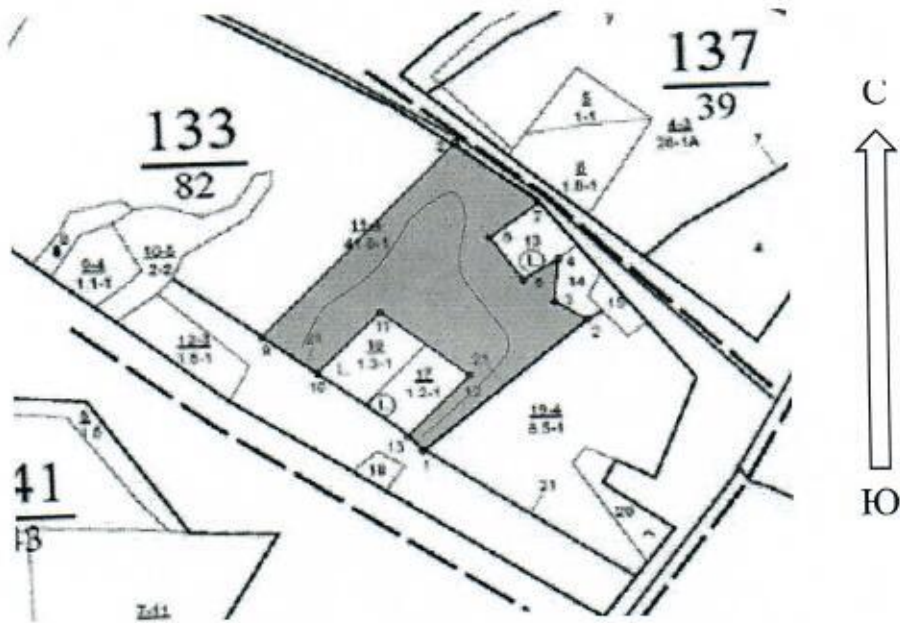
1	2	3	4	5	6	7	Таксационная характеристика лесного насаждения											Распределение деревьев по категориям состояния, % от запаса										Наименование мероприятия										
							8	9	10	11	12	13	14	15	16	17	18	19	20	21	22	23	24	25	26	27	28	Среднезапасная категория состояния		29	30	31	32	33	34			
Номер квартала	Номер выдела	Площадь выдела, га	Целевое назначение лесов	Категория защитных лесов	Номер лесопатологического выдела	Классификация выдела	лесопатологического выдела	состав	порода	возраст	средняя высота, м	средний диаметр, см	тип леса	познама	бонитет	запас, куб. м/га	число деревьев на пробе, шт.	без признаков ослабления	ослабленные	сильно ослабленные	умирающие	свежий сухостой	старый сухостой	снежная ветровка	старый ветровка	свежий бурелом	старый бурелом	защитные деревья	Привычки повреждения деревьев	Доля поврежденных деревьев, %	Причина ослабления повреждения	Подземит рубки, %	вал	наращивание				
133	11	41,8	Защитные	Противопожарные леса	1	10,4	10С		Сосна	68	25	26	МШ	0,8	1	320	-	75,0	20,0	5,0								1,30	0,0				0,0					
								С										75,0	20,0	5,0								1,30	0,0									10,4

Показатели, не соответствующие таксационному описанию отмечаются *; Расшифровка кодов причин и признаков указаны в акте.
Исполнитель работ по проведению лесопатологического обследования:

Ирковский С.Р.
Дата составления документа: 16.11.2017 года. Телефон: 8 (904) 211 15 53.

Абрис участка

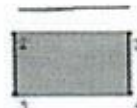
Масштаб 1:10000



№ выдела	Ленты (круговой площадки) пересчета				
	Сплошной пересчет	Длина, м	Ширина, м	Радиус, м	Площадь, га
11	Сплошной пересчет				10,40

Номера точек	Координаты	Румбы линий	Длина, м
1->1	-	0	0
	-	-	-

Условные обозначения: ходовая линия
обследуемая площадь



Исполнитель работ по проведению лесопатологического обследования:

Ирковский Э.Р.

Дата составления документа: 16.11.2017 года. Телефон: 8 (904) 211 15 53.

Участковое лесничество: БРИГАДИРСКОЕ										ПРОТИВООРОЗИОННЫЕ ЛЕСА										Квартал 133	
№	Площадь	Состав	Возраст	Элемент	Высота	Диаметр	Группа	Тип леса	Полнота	Запас	Сырость	Класс	Запас	Сырость	Класс	Хозяйственные мероприятия					
№	м²	г.	г.	г.	г.	г.	г.	г.	г.	г.	г.	г.	г.	г.	г.	г.					
1	3	4:5	6	7	8	9:10:11:12	13	14	15	16	17	18	19	20	21	22	23	24			
1	6	ВЫГОН																			
2	3,2	СРЕДНЕГО КАЧЕСТВА																			
	10С	лесные культуры	1	25	С	66	25	24	4	2	1А	МШ	9	36	115	115	1				
3	1,1	культуры-51 г., ВСПАШ.БОРОЗД., ПОСАДКА РУЧНАЯ, СОСТОЯНИЕ ХОРОШЕЕ																			
	10С	БОЛОТО	1	25	С	66	25	24	4	2	1А	МШ	8	32	349	349	1				
4	10,9	НИЗИННОЕ, ОСОКОВОЕ																			
	10С+Б+ОС	лесные культуры	1	9	С	18	9	8	1	1	1	МШ	7	8	34	17	17				
5	4,2	лесные культуры	1	9	С	18	9	8	1	1	1	МШ	7	8	34	17	17				
	5С5Б	лесные культуры	1	9	С	18	9	8	1	1	1	МШ	7	8	34	17	17				
6	2	подлесок: Р КРП ГУСТОЙ																			
	10С	культуры-51 г., ВСПАШ.БОРОЗД., ПОСАДКА РУЧНАЯ, СОСТОЯНИЕ УДОВЛЕТВОРИТЕЛЬНЫЕ																			
	10С	повреждение фитовредителями, СОСНА ОБЫКН., СЛАБАЯ, КОРНЕВАЯ ГУБКА																			
6	2	культуры-99 г., ВСПАШ.БОРОЗД., ПОСАДКА РУЧНАЯ, СОСТОЯНИЕ УДОВЛЕТВОРИТЕЛЬНЫЕ																			
	10С	Состав НЕОДНОРОДНОЙ, КУЛЬТУРЫ РАЗНЫХ ЛЕТ,																			
7	2	БОЛОТО																			
	10С	НИЗИННОЕ, ОСОКОВОЕ																			
8	6	НИЗИННОЕ, ОСОКОВОЕ, зарастание 20% БЕРЕЗА																			
	10С	БОЛОТО																			
9	1,1	НИЗИННОЕ, ОСОКОВОЕ, зарастание 30% БЕРЕЗА																			
	10С	лесные культуры	1	24	С	66	24	26	4	2	1	МШ	7	27	30	30	1				
10	2,0	подлесок: Р БРК СР.ГУСТ																			
	10С	культуры-51 г., ВСПАШ.БОРОЗД., ПОСАДКА РУЧНАЯ, СОСТОЯНИЕ УДОВЛЕТВОРИТЕЛЬНЫЕ																			
	10С	повреждение фитовредителями, СОСНА ОБЫКН., СРЕДНЯЯ, КОРНЕВАЯ ГУБКА																			
11	41,8	лесные культуры	1	25	С	68	25	26	4	2	1	МШ	8	32	1338	1338	1				
	10С	лесные культуры	1	25	С	68	25	26	4	2	1	МШ	8	32	1338	1338	1				
	10С	лесные культуры	1	25	С	68	25	26	4	2	1	МШ	8	32	1338	1338	1				
12	1,5	подлесок: БЗН Р КРП ГУСТОЙ																			
	10С	культуры-49 г., ВСПАШ.БОРОЗД., ПОСАДКА РУЧНАЯ, СОСТОЯНИЕ УДОВЛЕТВОРИТЕЛЬНЫЕ																			
	10С	повреждение фитовредителями, СОСНА ОБЫКН., СРЕДНЯЯ, КОРНЕВАЯ ГУБКА																			
13	9	лесные культуры	1	19	С	46	19	18	3	2	1	МШ	5	15	23	23	1				
	10С	лесные культуры	1	19	С	46	19	18	3	2	1	МШ	5	15	23	23	1				
	10С	лесные культуры	1	19	С	46	19	18	3	2	1	МШ	5	15	23	23	1				
14	6	подлесок: КРП БРК СР.ГУСТ																			
	10С	культуры-71 г., ВСПАШ.БОРОЗД., ПОСАДКА РУЧНАЯ, СОСТОЯНИЕ НЕУДОВЛЕТВОРИТЕЛЬНЫЕ, НЕБЛАГ. КЛИМАТ. ФАКТОРЫ																			
	10С	лесные культуры	1	23	С	68	23	22	4	1	2	МШ	8	30	30	30	1				
	10С	лесные культуры	1	23	С	68	23	22	4	1	2	МШ	8	30	30	30	1				
15	4	УСАДЬБЫ ВЕДОМСТВ.																			
	10С	вырубка-16 г.																			
	10С	лесные культуры	1	3	С	5	3	4	1	1	2	ОСН	6	1	1	1	1				
	10С	лесные культуры	1	3	С	5	3	4	1	1	2	ОСН	6	1	1	1	1				
16	1,3	лесные культуры	1	3	С	5	3	4	1	1	2	ОСН	6	1	1	1	1				
	10С	лесные культуры	1	3	С	5	3	4	1	1	2	ОСН	6	1	1	1	1				
	10С	лесные культуры	1	3	С	5	3	4	1	1	2	ОСН	6	1	1	1	1				

ПРОХ. РУБКА
15%ПРОХ. РУБКА
10%ВНЕ. САНР. 1 ОЧ
10%Л. КУЛЬТУРЫ
р.тк N 01 СЛ. КУЛЬТУРЫ
р.тк N 01 Сконкурс велма: *Алекс*