

УТВЕРЖДАЮ:

Должность Заместитель начальника
управления лесами Тамбовской
области

ФИО Пышкин А.Ф.

Дата

29.11.2017 г.

Акт
лесопатологического обследования № 561
лесных насаждений Хоботовского лесничества
Тамбовской области

Способ лесопатологического обследования: Визуальное V
Инструментальное V

Место проведения:

Участковое лесничество	Урочище (дача)	Квартал (кварталы)	Выдел (выделы)	Площадь, га
Бригадирское	-	133	11	41,8

Лесопатологическое обследование проведено на общей площади 31,4 га.

1. Визуальное лесопатологическое обследование

Уч. лесничество: Бригадирское, участок: - Кв. 133 выд. 11.

Наземное V

Дистанционное

1.1. На площади 41.8 га фактическая таксационная характеристика соответствует таксационному описанию.

1.2. Лесные насаждения с нарушенной и утраченной устойчивостью выявлены на площади 31.4 га.

Участковое лесничество	Урочище (дача)	Площадь, га		Причина ослабления (гибели)
		с нарушенной устойчивостью	с утраченной устойчивостью	
Бригадирское	-	31,4	-	губка корневая (код 466), трутовик настоящий (код 355), трутовик ложный осиновый (код 358).

Состояние обследованных лесных насаждений приведено в приложениях 1.1 - 1.4 к Акту в зависимости от метода проведения ЛПО.

1.3. В обследованных лесных участках прогнозируется:

Прогноз	Площадь, га
Ослабление лесных насаждений	
Усыхание лесных насаждений различной степени	31,4
Развитие очагов вредных организмов	

1.4. Обнаружено загрязнение лесного участка отходами и выбросами: промышленными бытовыми

Вид загрязнения	Размеры загрязнения			Объем, кубм	Площадь загрязнения, га
	ширина, м	длина, м	высота, м		

ЗАКЛЮЧЕНИЕ

Оценка текущего санитарного и лесопатологического состояния лесных насаждений,

На площади 31,4 га насаждение сильно ослабленное. Назначена выборочная санитарная рубка.

На площади 10,4 га насаждение имеет удовлетворительное санитарное состояние.

Назначенные профилактические мероприятия по защите лесов:

надзор за прилегающими насаждениями и оставшейся частью древостоя.

агитационные мероприятия:

Исполнитель работ по проведению лесопатологического обследования:

Ирковский Э.Р.

2. Инструментальное обследование лесного участка.

Уч. лесничество: Бригадирское, участок: - Кв. 133 выд. 11 ЛП выдел: 2.

2.1. Фактическая таксационная характеристика лесного насаждения соответствует таксационному описанию.

2.2. Состояние насаждений: с нарушенной устойчивостью.

Причины повреждения: губка корневая (код 466), трутовик настоящий (код 355), трутовик ложный осиновый (код 358). Данные причины определены по следующим признакам: наличие гнили (код 832), ажурность кроны (код 160), наличие плодовых тел на стволе (код 801).

Заселено (отработано) стволовыми вредителями:

Вид вредителя	Порода	Встречаемость (% заселенных деревьев)	Степень заселения лесного насаждения (слабая, средняя, сильная)
-	-	-	-
-	-	-	-
-	-	-	-
-	-	-	-
-	-	-	-
-	-	-	-

Повреждено огнем:

Вид пожара	Порода	Состояние корневых лап		Состояние корневой шейки		Подсушивание луба	
		процент поврежденных огнем корней	процент деревьев с данным повреждением	ожог корневой шейки по окружности (1/4; 2/4; 3/4; более 3/4)	процент деревьев с данным повреждением	по окружности (1/4; 2/4; 3/4; более 3/4)	процент деревьев с данным повреждением
-		-	-	-	-	-	-
		-	-	-	-	-	-
		-	-	-	-	-	-
		-	-	-	-	-	-
		-	-	-	-	-	-
		-	-	-	-	-	-
		-	-	-	-	-	-

Поражено болезнями:

Вид болезни	Порода	Встречаемость (% пораженных деревьев)	Степень заселения лесного насаждения (слабая, средняя, сильная)
корневая губка	С	21,15	средняя
трутовик настоящий	Б	0,31	единичная
трутовик ложный осиновый	Ос	0,10	единичная
-	-	-	-
-	-	-	-
-	-	-	-

2.3. Выборке подлежит 15,7 % деревьев по запасу,

в том числе:

ослабленных 0 %,
сильно ослабленных 6,2 %, причины назначения: 466, 358;
усыхающих 0 %,
свежего сухостоя 0 %,
свежего ветровала 0 %,
свежего бурелома 0 %,
старого сухостоя 6,4 %,
старого ветровала 3,1 %,
старого бурелома 0 %,
аварийных 0 %.

2.4. Полнота лесного насаждения после уборки деревьев, подлежащих рубке, составит 0,7.

Критическая полнота для данной категории лесных насаждений 0.3.

ЗАКЛЮЧЕНИЕ

В перечетной ведомости присутствует береза, погибшая под воздействием трутовых грибов и осина, погибшая под воздействием ложного осинового трутовика. В таксационном описании береза и осина не представлена из за малого объема.

С целью предотвращения негативных процессов или снижения ущерба от их воздействия назначена выборочная санитарная рубка

Участковое лесничество	Урочище (дача)	Квартал	Выдел	Площадь выдела, га	Вид мероприятия	Площадь мероприятия, га	Порода	Выбираемый запас на выдел, куб. м	Крайние сроки проведения
Бригадирское	-	133	11	41,8	ВСП	31,4	С, Б, Ос.	1571	2020 год

Ведомость перечета деревьев, назначенных в рубку, и абрис лесного участка прилагаются (приложение 2 и 3 к данному акту).

Меры по обеспечению возобновления: -.

Мероприятия, необходимые для предупреждения повреждения или поражения смежных насаждений: своевременное проведение проектируемых мероприятий, надзор за санитарным и лесопатологическим состоянием.

Сведения для расчета степени повреждения:
год образования старого сухостоя: 2013-2015 гг.
основная причина повреждения древесины: 466, 355, 358.

Дата проведения обследований: 16.11.2017 года.

Исполнитель работ по проведению лесопатологического обследования:

Ирковский Э.Р.

Ведомость перечета деревьев назначенных в рубку

ВРЕМЕННАЯ ПРОБНАЯ ПЛОЩАДЬ № 2

Субъект Российской Федерации: Тамбовская область.
Лесничество (лесопарк): Хоботовское. Квартал: 133. Выдел: 11.
Площадь: 41,8 га., Площадь мероприятия: 31,4 га.
Номер очага вредных организмов: б/н. Размер пробной площади: 31,4 га.
Таксационная характеристика:
тип леса: МШ; состав: 10С; возраст: 68 лет; бонитет: 1.
полнота: 0,8; запас на га: 320; возобновление: отсутствует.
Время и причина ослабления лесного насаждения:
Причины повреждения: губка корневая (код 466), трутовик настоящий (код 355), трутовик ложный основной (код 358). Данные причины определены по следующим признакам: наличие гнили (код 832), ажурность кроны (код 160), наличие плодовых тел на стволе (код 801).

Тип очага вредных организмов: хронический.
Фаза развития очага вредных организмов: кризис.
Состояние лесного насаждения, намечаемые мероприятия:
Состояние насаждений: с нарушенной устойчивостью
Намечаемое мероприятие: ВСП.

Исполнитель работ по проведению лесопатологического обследования:

Ирковский Э.Р.



Дата составления документа: 16.11.2017 года. Телефон: 8 (904) 211 15 53.

ВЕДОМОСТЬ ПЕРЕЧЕТА ДЕРЕВЬЕВ

Порода1: С

Ступени толщины см	Количество деревьев по категориям состояния, шт.																Всего деревьев по ступеням толщины	
	I	II	III	IV		V		VI			ветровал, бурелом			аварийные деревья			шт.	в том числе подлежат рубке, %
				НЗ	З	НЗ	З	НЗ	З	О	НЗ	З	О	НЗ	З	О		
1	2	3	4	5	6	7	8	9	10	11	12	13	14	15	16	17	18	19
8	63	31	26					27			13						160	0,4
12	220	126	110					111			55						622	1,6
16	785	377	284					285			142						1873	4,0
20	1539	754	386					385			193						3257	5,4
24	1884	942	363					363			182						3734	5,1
28	2386	1193	220					220			110						4129	3,1
32	1539	785	83					83			42						2532	1,2
36	785	377	31					31			16						1240	0,4
40	126	63	5					5			2						201	0,1
более 40	31		3					3			1						38	
итого, шт	9358	4648	1511					1513			756						17786	21,3
итого, %	52,6	26,1	8,5					8,5			4,3						100,0	21,3
итого, куб.м.	5668,4	2795,8	616,6					616,6			308,0						10005,4	15,4
итого, куб.%	56,6	27,9	6,2					6,2			3,1						100,0	15,4

Порода2: Б

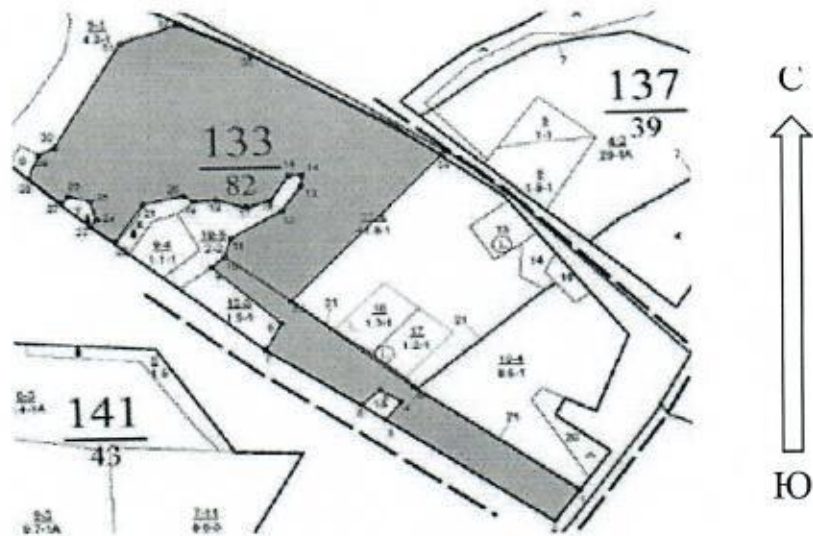
Ступени толщины см	Количество деревьев по категориям состояния, шт.																Всего деревьев по ступеням толщины	
	I	II	III	IV		V		VI			ветровал, бурелом			аварийные деревья			шт.	в том числе подлежат рубке, %
				НЗ	З	НЗ	З	НЗ	З	О	НЗ	З	О	НЗ	З	О		
1	2	3	4	5	6	7	8	9	10	11	12	13	14	15	16	17	18	19
16								5									5	7,7
20	4							25									29	38,5
24	5										9						14	13,8
28											4						4	6,2
32								5									5	7,7
36								5									5	7,7
40								2									2	3,1
44								1									1	1,5
-																		
-																		
итого, шт	9							43			13						65	86,2
итого, %	13,8							66,2			20,0						100,0	86,2
итого, куб.м.	3,0							20,5			5,8						29,2	89,8
итого, куб.%	10,2							70,1			19,7						100,0	89,8

Порода3: Ос

Ступени толщины см	Количество деревьев по категориям состояния, шт.																Всего деревьев по ступеням толщины	
	I	II	III	IV		V		VI			ветровал, бурелом			аварийные деревья			шт.	в том числе подлежат рубке, %
				НЗ	З	НЗ	З	НЗ	З	О	НЗ	З	О	НЗ	З	О		
1	2	3	4	5	6	7	8	9	10	11	12	13	14	15	16	17	18	19
12								11									11	61,0
16								2									2	11,1
20			1														1	5,6
24			1														1	5,6
28											3						3	16,7
-																		
-																		
-																		
итого, шт			2					13			3						18	100,0
итого, %			11,1					72,2			16,7						100,0	100,1
итого, куб.м.			0,7					1,1			1,9						3,7	100,0
итого, куб.%			19,5					29,1			51,4						100,0	100,0

Абрис участка

Масштаб 1:10000



N выдела	Ленты (круговой площадки) перечета				
	Сплошной перечет	Длина, м	Ширина, м	Радиус, м	Площадь, га
11	Сплошной перечет				31,40

Номера точек	Координаты	Румбы линий	Длина, м
1->2	53.10541657/40.30955264	ЮЗ 34°.21'	82,4
2->3	53.10480519/40.30885677	СЗ 56°.11'	398,3
3->4	53.10679616/40.30390441	СВ 36°.23'	49,7
4->5	53.10715564/40.30434559	СЗ 55°.37'	48,5
5->6	53.10740159/40.30374684	ЮЗ 46°.44'	49,2
6->7	53.10709888/40.30321111	СЗ 57°.12'	225,5
7->8	53.10819622/40.3003749	СВ 28°.11'	66,9
8->9	53.10872597/40.3008476	СЗ 47°.37'	185,5
9->10	53.10984953/40.29879725	СВ 47°.25'	35
10->11	53.11006198/40.29918233	СВ 17°.28'	45,3
11->12	53.11045045/40.29938601	СВ 58°.58'	115,3
12->13	53.11098467/40.30086475	СВ 34°.20'	68,7
13->14	53.11149395/40.30144408	СВ 3°.13'	23,4
14->15	53.1117038/40.30146368	ЮЗ 87°.13'	26,6
15->16	53.11169221/40.3010658	ЮЗ 33°.26'	64,7
16->17	53.11120742/40.30053247	ЮЗ 71°.10'	49,7
17->18	53.11106335/40.2998293	СЗ 73°.55'	62,5
18->19	53.11121904/40.29893022	ЮЗ 83°.03'	42,8
19->20	53.11117254/40.29829502	СЗ 53°.38'	25,1
20->21	53.11130645/40.29799215	ЮЗ 75°.36'	81,5
21->22	53.11112445/40.29681138	ЮЗ 32°.56'	100,4
22->23	53.11036765/40.29599456	СЗ 54°.50'	58,4
23->24	53.11067006/40.29527979	СВ 37°.20'	20,8
24->25	53.11081876/40.29546868	СЗ 16°.32'	43,4
25->26	53.11119241/40.29528403	СЗ 73°.47'	44,9

26->27	53.11130498/40.29463946	ЮЗ 36°.56'	20,5
27->28	53.11115795/40.29445532	СЗ 50°.21'	83,7
28->29	53.11163793/40.29349074	СВ 20°.39'	54,7
29->30	53.11209759/40.2937793	СВ 59°.59'	36,4
30->31	53.1122613/40.29425111	СВ 29°.09'	263,2
31->32	53.1143262/40.29616919	СВ 69°.08'	118,7
32->33	53.11470596/40.29782953	ЮВ 64°.53'	159,6
33->34	53.11409757/40.29999181	ЮВ 59°.44'	435,3
34->35	53.11212713/40.30561732	ЮЗ 42°.16'	445,7
35->36	53.10916487/40.3011317	ЮВ 51°.38'	306,9
36->37	53.10745344/40.30473193	ЮВ 54°.52'	394
37->1	53.10541657/40.30955264	0	0

Условные обозначения обследуемая площадь



Исполнитель работ по проведению лесопатологического обследования:

Ирковский Э.Р.

Дата составления документа: 16.11.2017 года. Телефон: 8 (904) 211 15 53.

