


УТВЕРЖДАЮ:

Должность Заместитель начальника
управления лесами Тамбовской
области

ФИО Пышкин А.Ф. 

Дата 29.11.2017г

Акт
лесопатологического обследования № 558
лесных насаждений Хоботовского лесничества
Тамбовской области

Способ лесопатологического обследования: Визуальное V
Инструментальное V

Место проведения:

Участковое лесничество	Урочище (дача)	Квартал (кварталы)	Выдел (выделы)	Площадь, га
Бригадирское	-	46	14	6,7

Лесопатологическое обследование проведено на общей площади 1,9 га.

1. Визуальное лесопатологическое обследование
Уч. лесничество: Бригадирское, участок: - Кв. 46 выд. 14.
Наземное V Дистанционное

1.1. На площади 1,9 га фактическая таксационная характеристика не соответствует таксационному описанию.

На площади 1,1 га фактическая таксационная характеристика соответствует таксационному описанию.

На площади 3 га лесопатологическое обследование не проводилось в соответствии с техзаданием.

Причины несоответствия: неравномерный состав и другие характеристики насаждения.

Список участков с выявленными несоответствиями приведен в приложении 1 к настоящему Акту.

1.2. Лесные насаждения с нарушенной и утраченной устойчивостью выявлены на площади 3 га.

Участковое лесничество	Урочище (дача)	Площадь, га		Причина ослабления (гибели)
		с нарушенной устойчивостью	с утраченной устойчивостью	
Бригадирское	-	1,1	1,9	трутовик ложный осиновый (код 358), трутовик настоящий (код 355), трутовик ложный дубовый и дуболюбивый (код 360).

Состояние обследованных лесных насаждений приведено в приложениях 1.1 - 1.4 к Акту в зависимости от метода проведения ЛПО.

1.3. В обследованных лесных участках прогнозируется:

Прогноз	Площадь, га
Ослабление лесных насаждений	
Усыхание лесных насаждений различной степени	
Развитие очагов вредных организмов	3

1.4. Обнаружено загрязнение лесного участка отходами и выбросами:
промышленными
бытовыми

Вид загрязнения	Размеры загрязнения			Объем, кубм	Площадь загрязнения, га
	ширина, м	длина, м	высота, м		

ЗАКЛЮЧЕНИЕ

Оценка текущего санитарного и лесопатологического состояния лесных насаждений,
На площади 1,9 га насаждение усыхающее. Назначена сплошная санитарная рубка.
На площади 1,1 га насаждение ослабленное. Назначена частичная уборка неликвидной древесины.
Назначенные профилактические мероприятия по защите лесов:
надзор за прилегающими насаждениями и оставшейся частью древостоя,
агитационные мероприятия;

Исполнитель работ по проведению лесопатологического обследования:

Ирковский Э.Р.



2. Инструментальное обследование лесного участка.

Уч. лесничество: Бригадирское, участок: - Кв. 46 вид. 14 ЛП выдел: 1.

2.1. Фактическая таксационная характеристика лесного насаждения не соответствует таксационному описанию. Причины несоответствия:
неравномерный состав и другие характеристики насаждения.

2.2. Состояние насаждений: с утраченной устойчивостью.

Причины повреждения: трутовик ложный осиновый (код 358), трутовик настоящий (код 355), трутовик ложный дубовый и дуболюбивый (код 360). Данные причины определены по следующим признакам: наличие плодовых тел на стволе (код 801), ажурность кроны (код 160), усыхание более 3/4 ветвей в кроне свежее (код 104), усыхание вершины свежее от 1/3 до 2/3 длины кроны (код 122).

Заселено (отработано) стволовыми вредителями:

Вид вредителя	Порода	Встречаемость (% заселенных деревьев)	Степень заселения лесного насаждения (слабая, средняя, сильная)
-	-	-	-
-	-	-	-
-	-	-	-
-	-	-	-
-	-	-	-
-	-	-	-

Повреждено огнем:

Вид пожара	Порода	Состояние корневых лап		Состояние корневой шейки		Подсушивание луба	
		процент поврежденных огнем корней	процент деревьев с данным повреждением	ожог корневой шейки по окружности (1/4; 2/4; 3/4; более 3/4)	процент деревьев с данным повреждением	по окружности (1/4; 2/4; 3/4; более 3/4)	процент деревьев с данным повреждением
-	-	-	-	-	-	-	-
-	-	-	-	-	-	-	-
-	-	-	-	-	-	-	-
-	-	-	-	-	-	-	-
-	-	-	-	-	-	-	-
-	-	-	-	-	-	-	-
-	-	-	-	-	-	-	-

Поражено болезнями:

Вид болезни	Порода	Встречаемость (% пораженных деревьев)	Степень заселения лесного насаждения (слабая, средняя, сильная)
трутовик ложный осиновый	Ос	73,64	сильная
трутовик настоящий	Б	0,23	единичная
трутовик ложный дубовый и дуболюбивый	Дуб	0,08	единичная
-	-	-	-
-	-	-	-
-	-	-	-

2.3. Выборке подлежит 74,1 % деревьев по запасу,
в том числе:
ослабленных 0 %,
сильно ослабленных 12,6 %, причины назначения: 358;
усыхающих 7,4 %, причины назначения: 358;
свежего сухостоя 0 %,
свежего ветровала 0 %,
свежего бурелома 0 %,
старого сухостоя 19,7 %,
старого ветровала 34,4 %,
старого бурелома 0 %,
аварийных 0 %.

2.4. Полнота лесного насаждения после уборки деревьев, подлежащих рубке, составит 0,2.
Критическая полнота для данной категории лесных насаждений 0,3.

ЗАКЛЮЧЕНИЕ

Таксационные описания не соответствуют действительности в связи с большим объемом накопленного отпада в результате воздействия очага ложного осинового трутовика.

С целью предотвращения негативных процессов или снижения ущерба от их воздействия назначена сплошная санитарная рубка

Участковое лесничество	Урочище (лава)	Квартал	Выдел	Площадь выдела, га	Вид мероприятия	Площадь мероприятия, га	Порода	Выбираемый запас на выдел, куб. м	Крайние сроки проведения
Бригадирское	-	46	14	6,7	ССР	1,9	Ос, Б, Дип.	801	2020 год

Ведомость перечета деревьев, назначенных в рубку, и абрис лесного участка прилагаются (приложение 2 и 3 к данному акту).

Меры по обеспечению возобновления: лесные культуры.

Мероприятия, необходимые для предупреждения повреждения или поражения смежных насаждений: своевременное проведение проектируемых мероприятий, надзор за санитарным и лесопатологическим состоянием.

Сведения для расчета степени повреждения:
год образования старого сухостоя: 2013-2015 гг.
основная причина повреждения древесины: 358, 355, 360.

Дата проведения обследований: 16.11.2017 года.

Исполнитель работ по проведению лесопатологического обследования:

Ирковский Э.Р.



Ведомость
лесных участков с выявленными несоответствиями таксационным описаниям

Источник данных	Год проведения обследования	Номер квартала	Номер выдела	Площадь выдела, га	Целевое назначение лесов	Категория защитных лесов	Номер лесопатологического выдела	Площадь выдела	Патологическое явление	Таксационная характеристика											Заложено пробных площадей					
										состав	порода	возраст, лет	средняя высота, м	средний диаметр, см	тип леса	тип условий место	полнота	фонитет	запас, куб. м/га	количество, шт.	общая площадь, га					
ТО	2015	46	14	6,7	Защитные								90с1Б+Дип	Осина	75	28	30	ДСН	С2	0,8	1	380				
Ф	2017	46	14	6,7	Защитные	Зеленые и лесопарковые зоны	1	1,9					100с+Дип+Б	Осина	75	28	30	ДСН	С2	0,9	1	420	1	1,9		

Примечание:
ТО - таксационные описания
Ф - фактическая характеристика лесного насаждения
Исполнитель работ по проведению лесопатологического обследования:

Ирковский Э.Р.

Результаты проведения лесопатологического обследования
лесных насаждений за: 16.11.2017 года.
Субъект Российской Федерации: Тамбовская область. Лесничество (лесопарк): Хоботовское.
Участковое лесничество: Бригадирское. Урочище (лесная дача): -.

1	2	3	4	5	6	7	Таксационная характеристика лесного насаждения										Распределение деревьев по категориям состояния, % от запаса										Названные местоположения								
							8	9	10	11	12	13	14	15	16	17	18	19	20	21	22	23	24	25	26	27	28	29	30	31	32	33	34		
Площадь выдела, га	Номер выдела	Площадь выдела, га	Лесное назначение лесов	Категория защитных лесов	Номер лесопатологического выдела	лесной дачи	состояние	порода	возраст	средняя высота, м	средний диаметр, см	тип леса	полнота	бонитет	запас, куб. м/га	число деревьев на гектаре, шт.	без признаков оседающих	оседающие	очень ослабленные	умеренные	свежий сухой	старый сухой	свежий ветровал	старый ветровал	свежий бурелом	старый бурелом	нравится лесная	Средняя величина катерия состояния	Причины повреждения деревьев	Доля поврежденных деревьев, %	Причина повреждения	Подъем рубки, %	вид	площадь, га	
46	14	6,7	Защитные	Зеленые и лесопромысловые леса	1	1,9	100с+Длпн+В	Ос	-	-	-	-	-	-	-	1303	10,1	14,9	12,8	7,6	19,7	34,9	-	-	-	-	3,82	160, 104, 122.	75,1	338, 75,0	-	-	-	СССР	1,9
							Всего	Ос	75	28	30	ДСН	0,9	1	420	1328	10,9	15,0	12,6	7,4	19,7	34,4	-	-	-	3,79	160, 104, 360.	73,9	338, 355, 74,1	-	-	-	СССР	1,9	
							Длп	Длп	-	-	-	-	-	-	-	20	76,8	19,9	3,3	-	-	-	-	-	-	1,27	166.	5,0	366, 0,0	-	-	-	СССР	1,9	
							В	В	-	-	-	-	-	-	-	5	23,6	23,6	4,7	-	48,1	-	-	-	-	3,25	801, 160.	60,0	355, 48,1	-	-	-	СССР	1,9	

Показатели, не соответствующие таксационному описанию отмечаются "###". Расшифровка кодов причин и признаков указана в акте.
Исполнитель работ по проведению лесопатологического обследования:

Игровский Э.Р.
Дата составления документа: 16.11.2017 года. Телефон: 8 (904) 211 15 53.

Ведомость перечня деревьев назначенных в рубку

ВРЕМЕННАЯ ПРОБНАЯ ПЛОЩАДЬ № 1

Субъект Российской Федерации: Тамбовская область.
Лесничество (лесопарк): Хоботовское. Квартал: 46. Выдел: 14.
Площадь: 6,7 га., Площадь мероприятия: 1,9 га.
Номер очага вредных организмов: б/н. Размер пробной площади: 1,9 га.
Таксационная характеристика:
тип леса: ДСН; состав: 10Ос+Днл+Б; возраст: 75 лет; бонитет: 1.
полнота: 0,9; запас на га: 420; возобновление: отсутствует.
Время и причина ослабления лесного насаждения:
Причины повреждения: трутовик ложный осиновый (код 358), трутовик настоящий (код 355), трутовик ложный дубовый и дуболюбивый (код 360). Данные причины определены по следующим признакам: наличие плодовых тел на стволе (код 801), ажурность кроны (код 160), усыхание более 3/4 ветвей в кроне свежее (код 104), усыхание верхины свежее от 1/3 до 2/3 длины кроны (код 122).

Тип очага вредных организмов: хронический.
Фаза развития очага вредных организмов: кризис.
Состояние лесного насаждения, намечаемые мероприятия:
Состояние насаждений: с утраченной устойчивостью
Намечаемое мероприятие: ССР.

Исполнитель работ по проведению лесопатологического обследования:

Ирковский Э.Р.

Дата составления документа: 16.11.2017 года. Телефон: 8 (904) 211 15 53.

ВЕДОМОСТЬ ПЕРЕЧЕТА ДЕРЕВЬЕВ

Оборотная сторона

Порода1: Ос

Ступени толщины см	Количество деревьев по категориям состояния, шт.																Всего деревьев по ступеням толщины	
	I	II	III	IV		V		VI			ветровал, бурелом			аварийные деревья			шт.	в том числе подлежат рубке, %
				НЗ	З	НЗ	З	НЗ	З	О	НЗ	З	О	НЗ	З	О		
1	2	3	4	5	6	7	8	9	10	11	12	13	14	15	16	17	18	19
12	9	13		20				16			32						90	5,2
16	9	12		19				15			30						85	4,9
20	12	19						50			43						124	7,1
24	23	34	50					41			80						228	13,1
28	32	48	61					68			112						321	18,7
32	25	38	56					45			88						252	14,5
36	12	18		26				22			42						120	6,9
40	6	8		12				10			19						55	3,1
44	2	3		4				3			6						18	1,0
более 44	1	1		2				2			4						10	0,6
итого, шт	131	194	167	83				272			456						1303	75,1
итого, %	10,1	14,9	12,8	6,4				20,9			35,0						100,0	74,9
итого, куб.м.	79,6	117,2	100,7	59,6				154,8			275,5						787,4	75,0
итого, куб.%	10,1	14,9	12,8	7,6				19,7			34,9						100,0	75,0

Порода2: Дп

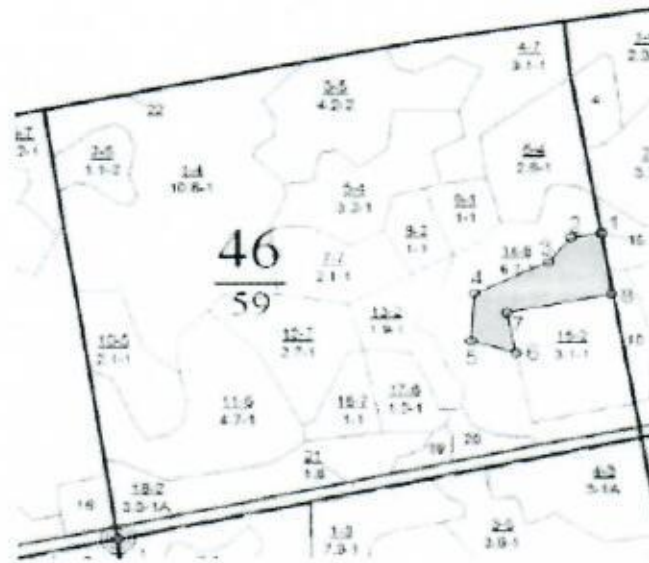
Ступени толщины см	Количество деревьев по категориям состояния, шт.																Всего деревьев по ступеням толщины		
	I	II	III	IV		V		VI			ветровал, бурелом			аварийные деревья			шт.	в том числе подлежат рубке, %	
				НЗ	З	НЗ	З	НЗ	З	О	НЗ	З	О	НЗ	З	О			
1	2	3	4	5	6	7	8	9	10	11	12	13	14	15	16	17	18	19	
12	2	1																3	
16	2	1																3	
20	5	2	1															8	
24	1																	1	
28	1																	1	
32	1	1																2	
36	1																	1	
40	1																	1	
-																			
итого, шт	14	5	1															20	
итого, %	70,0	25,0	5,0															100,0	
итого, куб.м.	6,3	1,6	0,3															8,1	
итого, куб.%	76,8	19,9	3,3															100,0	

Порода3: Б

Ступени толщины см	Количество деревьев по категориям состояния, шт.																Всего деревьев по ступеням толщины		
	I	II	III	IV		V		VI			ветровал, бурелом			аварийные деревья			шт.	в том числе подлежат рубке, %	
				НЗ	З	НЗ	З	НЗ	З	О	НЗ	З	О	НЗ	З	О			
1	2	3	4	5	6	7	8	9	10	11	12	13	14	15	16	17	18	19	
20			1															1	
36								1										1	20,0
40	1	1																2	
44								1										1	20,0
-																			
итого, шт	1	1	1					2										5	40,0
итого, %	20,0	20,0	20,0					40,0										100,0	40,0
итого, куб.м.	1,3	1,3	0,3					2,7										5,6	48,1
итого, куб.%	23,6	23,6	4,7					48,1										100,0	48,1

Абрис участка

Масштаб 1:10000



N выдела	Ленты (круговой площадки) пересчета				
	Сплошной пересчет	Длина, м	Ширина, м	Радиус, м	Площадь, га
14	Сплошной пересчет				1,90

Номера точек	Координаты	Румбы линий	Длина, м
1->2	53,06470907/40,35048068	ЮЗ 81°.23'	46,2
2->3	53,06464682/40,34979763	ЮЗ 39°.29'	54,1
3->4	53,06427194/40,34928354	ЮЗ 64°.43'	126,1
4->5	53,0637882/40,34757971	ЮЗ 3°.41'	83
5->6	53,06304378/40,34749986	ЮВ 74°.02'	70,9
6->7	53,06286857/40,34851871	СЗ 11°.28'	69,1
7->8	53,06347733/40,34831344	СВ 78°.23'	162,8
8->9	53,06377201/40,35069753	СЗ 7°.55'	105,3
9->1	53,06470907/40,35048068	0	0
	-	-	-
	-	-	-

Условные обозначения обследуемая площадь



Исполнитель работ по проведению лесопатологического обследования:

Ирковский Э.Р.

Дата составления документа: 16.11.2017 года. Телефон: 8 (904) 211 15 53.

ЛЕСА ЛЕСОПАРКОВЫХ ЗОН

Участковое лесничество: БРИГАДИРСКОЕ

№	Пло-ва-де-ла	Состав, вид, лесостр.	Подрост, поросль, выдел	Эле-мент	Высота	Диаметр	Класс	Группа	Возраст	Тип леса	Полнота	Запас сырья	Запас древесины	Хозяйственные мероприятия									
1	2	3	4	5	6	7	8	9	10	11	12	13	14	15	16	17	18	19	20	21	22	23	24
9	1,0	лесные культуры	1	3	С	6	3	4	1	1	1	ДСН	,5	1	1								
		604В			В							С2											
		культуры-11 г., ВСПАШ, ВОРОЗН., ПОСАДКА РУЧНАЯ, состояние УДОВЛЕТВОРИТЕЛЬНЫЕ																					
		05 г., состояние ПОГИБШИЕ, НЕВЛАГ, КЛИМАТ, ФАКТОРЫ																					
		рекреационная характеристика: тип ландшафта П/ОТКРЫТ ГРУП. РАЗ, класс эстетич. оценки-2, рекреационная оценка-СРЕДНЯЯ																					
		класс устойчивости-1, проходимость-СРЕДНЯЯ, просматриваемость-СРЕДНЯЯ																					
		СОСТАВ НЕОДНОРОДНЫЙ, ПОЛНОТА НЕРАВНОМЕРНАЯ, 1-ый КЛАСС ДЕГРЕССИИ																					
10	2,1	10Б+0С	1	21	Б	50	21	18	5	2	1	ДСН	,6	15	32	32	2						
		рекреационная характеристика: тип ландшафта ЗАКРЫТ, ГОРИЗН. СОМ, класс эстетич. оценки-2, рекреационная оценка-НИЗКАЯ,																					
		класс устойчивости-1, проходимость-СРЕДНЯЯ, просматриваемость-СРЕДНЯЯ																					
		1-ый КЛАСС ДЕГРЕССИИ																					
11	4,7	насаждение с породами искусств. происхождения	1	21	Б	50	21	18	5	2	1	ДСН	,6	15	71	50	3						
		7Б10С2С										С2				7	3						
		подлесок: Р КРЛ ЛШ СР, ГУСТ														14	1						
		культуры-87 г., состояние ПОГИБШИЕ, НЕВЛАГ, КЛИМАТ, ФАКТОРЫ																					
		рекреационная характеристика: тип ландшафта ЗАКРЫТ, ВЕРТИК. СОМ, класс эстетич. оценки-2, рекреационная оценка-НИЗКАЯ,																					
		класс устойчивости-1, проходимость-СРЕДНЯЯ, просматриваемость-ШЛОХАЯ																					
		1-ый КЛАСС ДЕГРЕССИИ																					
12	2,7	80С2В	1	26	ОС	65	26	28	7	4	1	ДСН	,6	25	68	54	4						
		подлесок: Р РЕДКИЙ										С2				14	3						
		рекреационная характеристика: тип ландшафта ЗАКРЫТ, ГОРИЗН. СОМ, класс эстетич. оценки-2, рекреационная оценка-СРЕДНЯЯ,																					
		класс устойчивости-4, проходимость-СРЕДНЯЯ, просматриваемость-СРЕДНЯЯ																					
		1-ый КЛАСС ДЕГРЕССИИ																					
13	1,9	лесные культуры	1	13	С	30	12	12	2	1	1	ДСН	,7	13	25	17	1						
		7С3В										С2				8	3						
		подлесок: Р СР, ГУСТ																					
		культуры-87 г., состояние УДОВЛЕТВОРИТЕЛЬНЫЕ																					
		рекреационная характеристика: тип ландшафта ЗАКРЫТ, ВЕРТИК. СОМ, класс эстетич. оценки-2, рекреационная оценка-СРЕДНЯЯ,																					
		класс устойчивости-1, проходимость-СРЕДНЯЯ, просматриваемость-ШЛОХАЯ																					
		ПОЛНОТА НЕРАВНОМЕРНАЯ, 1-ый КЛАСС ДЕГРЕССИИ																					
14	6,7	90С1В+ДНП	1	28	ОС	75	28	30	8	4	1	ДСН	,8	38	255	229	4						7
		подлесок: Р СР, ГУСТ										С2				26	3						
		рекреационная характеристика: тип ландшафта ЗАКРЫТ, ВЕРТИК. СОМ, класс эстетич. оценки-2, рекреационная оценка-СРЕДНЯЯ,																					
		класс устойчивости-4, проходимость-СРЕДНЯЯ, просматриваемость-ШЛОХАЯ																					
		1-ый КЛАСС ДЕГРЕССИИ																					
15	3,1	100С+КЮ+ЛП	1	10	ОС	15	10	6	2	1	1	ДСН	1,0	10	31	31							
		рекреационная характеристика: тип ландшафта ЗАКРЫТ, ГОРИЗН. СОМ, класс эстетич. оценки-2, рекреационная оценка-СРЕДНЯЯ,																					
		класс устойчивости-1, проходимость-СРЕДНЯЯ, просматриваемость-ШЛОХАЯ																					
		1-ый КЛАСС ДЕГРЕССИИ																					
16	1,0	100С	1	27	ОС	65	27	28	7	4	1	ДСН	,8	36	36	36	4						
		рекреационная характеристика: тип ландшафта ЗАКРЫТ, ГОРИЗН. СОМ, класс эстетич. оценки-2, рекреационная оценка-СРЕДНЯЯ,																					
		класс устойчивости-4, проходимость-СРЕДНЯЯ, просматриваемость-ШЛОХАЯ																					
		1-ый КЛАСС ДЕГРЕССИИ																					