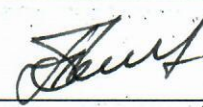


УТВЕРЖДАЮ:

 Управления лесами  
Тамбовской области

Дата 17.11.2017г.

**АКТ**  
**лесопатологического обследования № 536**

лесных насаждений Бондарского лесничества (лесопарка)  
Тамбовской области (субъект Российской Федерации)

Способ лесопатологического обследования: 1. Визуальный



2. Инструментальный



**Место проведения**

Участковое лесничество	Урочище (дача)	Квартал (кварталы)	Выдел (выделы)	Площадь, га
Пахотно-Угловское		111	15	1,5
Пахотно-Угловское		103	35	5,3
Пахотно-Угловское		110	30	5.1
Пахотно-Угловское		110	10	1,6

Лесопатологическое обследование проведено на общей площади 13,5 га.

**1. Визуальное лесопатологическое обследование. \***

Наземное

Дистанционное

1.1. На площади 1,5 га фактическая таксационная характеристика лесного насаждения соответствует (не соответствует) таксационному описанию (нужное подчеркнуть). Причины несоответствия отсутствуют

Список участков с выявленными несоответствиями приведен в приложении I к настоящему Акту.

1.2. Лесные насаждения с нарушенной и утраченной устойчивостью выявлены на площади 0 га:

Участковое лесничество	Урочище (дача)	Квартал	Выдел	Площадь, га		Причина ослабления (гибели)
				с нарушенной устойчивостью	с утраченной устойчивостью	
Пахотно-Угловское						
Итого						

Состояние обследованных лесных насаждений приведено в приложениях 1.1 - 1.4 к Акту в зависимости от метода проведения ЛПО.

1.3. В обследованных лесных участках прогнозируется:

Прогноз	Площадь, га
Ослабление лесных насаждений	
Усыхание лесных насаждений различной степени	
Развитие очагов вредных организмов	

1.4. Обнаружено загрязнение лесного участка отходами и выбросами: **промышленными**   
**бытовыми**

Вид загрязнения	Размеры загрязнения			Объем, кубм	Площадь загрязнения, га
	длина, м	ширина, м	высота, м		

**ЗАКЛЮЧЕНИЕ**

Оценка текущего санитарного и лесопатологического состояния лесных насаждений, назначенные профилактические мероприятия по защите лесов, агитационные мероприятия:  
Санитарное состояние насаждений- удовлетворительное, насаждение устойчивое.  
Состав насаждения по таксационному описанию : 10С0  
В насаждении присутствуют: старый ветровал (821) и старый бурелом (822)  
По санитарному состоянию насаждения , в соответствии с положением п. 42 приказа Минприроды России от 12.09.2016 № 470, назначена уборка неликвидной древесины (УНД) 100% на всей площади выдела - 1,5 га.  
При ухудшении санитарного и лесопатологического состояния насаждений необходимо провести ЛПО инструментальным способом не ранее 2019 года

Исполнитель работ по проведению лесопатологического обследования:

ФИО Налдеев Д.Ф. Подпись  Дата 02.11.2017

\*Раздел включается в акт, в случае проведения лесопатологического обследования визуальным способом.

Результаты проведения лесопатологического обследования лесных насаждений за август 2017 г.  
(месяц)

Субъект Российской Федерации Тамбовская область  
Участковое лесничество Пахотно-Угловское

Лесничество (лесопарк) Бондарское  
Урочище (лесная дача)

1	2	3	4	5	6	7	Таксационная характеристика лесного насаждения									17	Распределение деревьев по категориям состояния, % от запаса											32	Назначенные мероприятия								
							8	9	10	11	12	13	14	15	16		18	19	20	21	22	23	24	25	26	27	28		29	30	31	33	34				
111	15	1,5	загнанные	противоэрозийные			10СО	сосна	94	27	40	МШ/В2	0,7	1	390		20	45	15													142,139	20	822,821	20	УНД	1,5

Показатели, не соответствующие таксационному описанию отмечаются «\*».

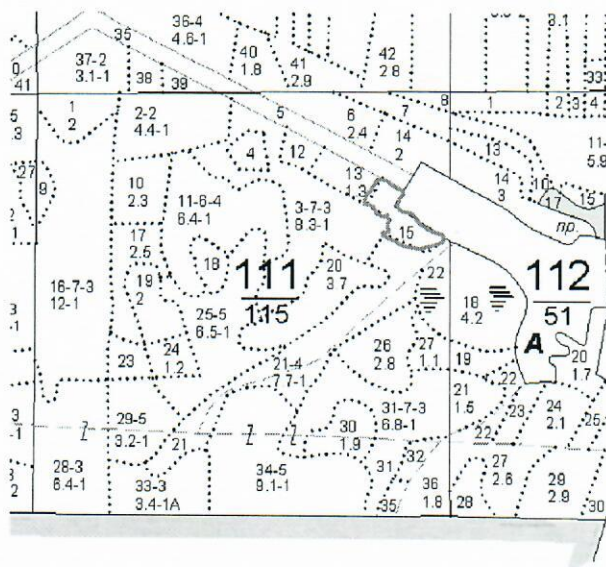
Исполнитель работ по проведению лесопатологического обследования:

ФИО Надел Д.Ф.

Подпись

Дата составления документа 02.11.2017 Телефон 8(475)72-45-16

**Схема расположения лесного участка  
в Пахотно-Угловское участковом лесничестве Бондарского лесничества  
к акту № \_\_\_ визуального лесопатологического обследования**



Номер квартала	Номер выдела	площадь, га
111	15	1,5

ФИО

Налдеев Д.Ф.

Подпись

Дата составления  
документа

02.11.2017

Телефон

8(4752)72-45-16

**1. Визуальное лесопатологическое обследование. \***

Наземное

Дистанционное

1.1. На площади 5,3 га фактическая таксационная характеристика лесного насаждения соответствует (не соответствует) таксационному описанию (нужное подчеркнуть). Причины несоответствия отсутствуют

Список участков с выявленными несоответствиями приведен в приложении 1 к настоящему Акту.

1.2. Лесные насаждения с нарушенной и утраченной устойчивостью выявлены на площади 0 га:

Участковое лесничество	Урочище (дача)	Квартал	Выдел	Площадь, га		Причина ослабления (гибели)
				с нарушенной устойчивостью	с утраченной устойчивостью	
Пахотно-Угловское						
Итого						

Состояние обследованных лесных насаждений приведено в приложениях 1.1 - 1.4 к Акту в зависимости от метода проведения ЛПО.

1.3. В обследованных лесных участках прогнозируется:

Прогноз	Площадь, га
Ослабление лесных насаждений	
Усыхание лесных насаждений различной степени	
Развитие очагов вредных организмов	

1.4. Обнаружено загрязнение лесного участка отходами и выбросами: **промышленными**   
**бытовыми**

Вид загрязнения	Размеры загрязнения			Объем, кубм	Площадь загрязнения, га
	длина, м	ширина, м	высота, м		

**ЗАКЛЮЧЕНИЕ**

Оценка текущего санитарного и лесопатологического состояния лесных насаждений, назначенные профилактические мероприятия по защите лесов, агитационные мероприятия:

Санитарное состояние насаждений- удовлетворительное, насаждение устойчивое.

Состав насаждения по таксационному описанию : 10СО

В насаждении присутствуют: старый бурелом (822)

По санитарному состоянию насаждения, в соответствии с положением п. 42 приказа Минприроды России от 12.09.2016 № 470, назначена уборка неликвидной древесины (УНД) 100% на всей площади выдела - 5,3 га.

При ухудшении санитарного и лесопатологического состояния насаждений необходимо провести ЛПО инструментальным способом не ранее 2019 года

Исполнитель работ по проведению лесопатологического обследования:

ФИО Налдеев Д.Ф. Подпись  Дата 02.11.2017

\*Раздел включается в акт, в случае проведения лесопатологического обследования визуальным способом.

Результаты проведения лесопатологического обследования лесных насаждений за август 2017 г.  
(месяц)

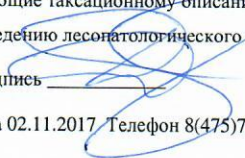
Субъект Российской Федерации Тамбовская область  
Участковое лесничество Пахотно-Угловское

Лесничество (лесопарк) Бондарское  
Урочище (лесная дача)

1	2	3	4	5	6	7	Таксационная характеристика лесного насаждения									17	Распределение деревьев по категориям состояния, % от запаса								29	30	31	32	Назначенные мероприятия									
							8	9	10	11	12	13	14	15	16		18	19	20	21	22	23	24	25					26	27	28	33	34					
103	35	5,3	заيتные	противозроз ионные			10СО	сосна	74	26	28	МШ/В2	0,8	1	430		28	35	15	7																	УНД	5,3

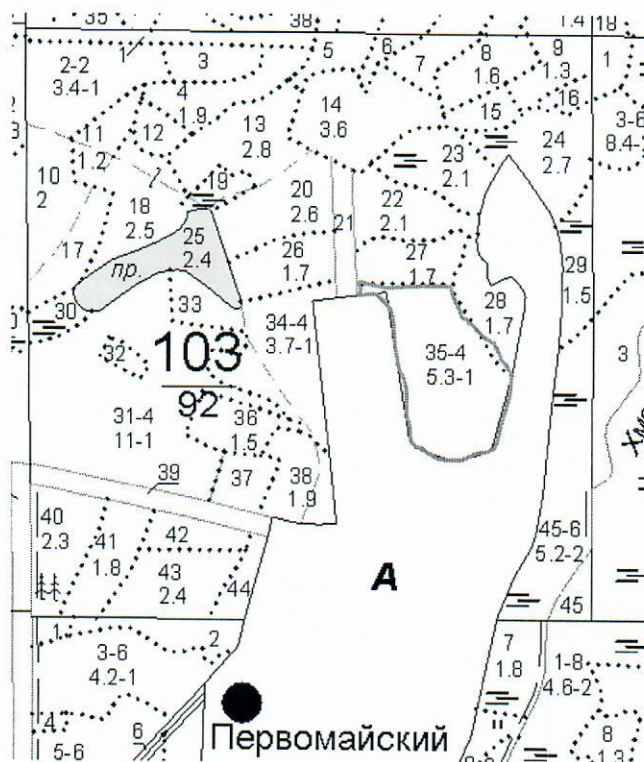
Показатели, не соответствующие таксационному описанию отмечаются «\*».

Исполнитель работ по проведению лесопатологического обследования:

ФИО Налдеев Д.Ф. Подпись 

Дата составления документа 02.11.2017 Телефон 8(475)72-45-16

**Схема расположения лесного участка  
в Пахотно-Угловское участковом лесничестве Бондарского лесничества  
к акту № \_\_\_ визуального лесопатологического обследования**



Номер квартала	Номер выдела	площадь, га
103	35	5,3

ФИО

Налдеев Д.Ф.

Подпись

Дата составления  
документа

02.11.2017

Телефон

8(4752)72-45-16

**1. Визуальное лесопатологическое обследование. \***

Наземное

Дистанционное

1.1. На площади 5,1 га фактическая таксационная характеристика лесного насаждения соответствует (не соответствует) таксационному описанию (нужное подчеркнуть). Причины несоответствия отсутствуют

Список участков с выявленными несоответствиями приведен в приложении 1 к настоящему Акту.

1.2. Лесные насаждения с нарушенной и утраченной устойчивостью выявлены на площади 0 га:

Участковое лесничество	Урочище (дача)	Квартал	Выдел	Площадь, га		Причина ослабления (гибели)
				с нарушенной устойчивостью	с утраченной устойчивостью	
Пахотно-Угловское						
Итого						

Состояние обследованных лесных насаждений приведено в приложениях 1.1 - 1.4 к Акту в зависимости от метода проведения ЛПО.

1.3. В обследованных лесных участках прогнозируется:

Прогноз	Площадь, га
Ослабление лесных насаждений	
Усыхание лесных насаждений различной степени	
Развитие очагов вредных организмов	

1.4. Обнаружено загрязнение лесного участка отходами и выбросами: **промышленными**   
**бытовыми**

Вид загрязнения	Размеры загрязнения			Объем, кубм	Площадь загрязнения, га
	длина, м	ширина, м	высота, м		

**ЗАКЛЮЧЕНИЕ**

Оценка текущего санитарного и лесопатологического состояния лесных насаждений, назначенные профилактические мероприятия по защите лесов, агитационные мероприятия:

Санитарное состояние насаждений- удовлетворительное, насаждение устойчивое.

Состав насаждения по таксационному описанию : 6С1БЗОС+ДНН

В насаждении присутствуют: старый бурелом (822) и старый ветровал (821)

По санитарному состоянию насаждения, в соответствии с положением п. 42 приказа Минприроды России от 12.09.2016 № 470, назначена уборка неликвидной древесины (УНД) 100% на площади - 0,5 га. На площади 4,6 га следует проводить надзор за состоянием насаждений.

При ухудшении санитарного и лесопатологического состояния насаждений необходимо провести ЛПО инструментальным способом не ранее 2019 года

Исполнитель работ по проведению лесопатологического обследования:

ФИО Нагдеев Д.Ф. Подпись  Дата 02.11.2017

\*Раздел включается в акт, в случае проведения лесопатологического обследования визуальным способом.



Результаты проведения лесопатологического обследования лесных насаждений за август 2017 г.  
(месяц)

Субъект Российской Федерации Тамбовская область  
Участковое лесничество Пахотно-Угловское

Лесничество (лесопарк) Бондарское  
Урочище (лесная дача)

1	2	3	4	5	6	7	Таксационная характеристика лесного насаждения									17	Распределение деревьев по категориям состояния, % от запаса								29	30	31	32	Назначенные мероприятия					
							8	9	10	11	12	13	14	15	16		18	19	20	21	22	23	24	25					26	27	28	33	34	
110	30	5,1	защитные	противоэрозийные	30а	0,5	6С1БЗОС	сосна	85	26	36	ДРТ/СЗ	0,7	1	290	35	35	15	5										142,139	15	822	10	УНД	0,5

Показатели, не соответствующие таксационному описанию отмечаются «\*».

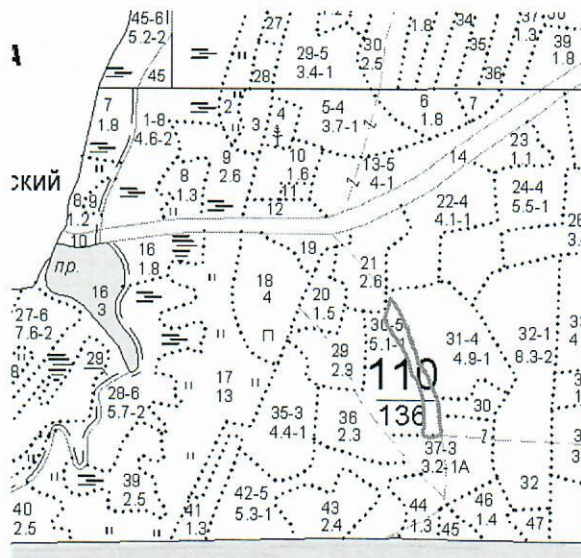
Исполнитель работ по проведению лесопатологического обследования:

ФИО Налдеев Д.Ф.

Подпись

Дата составления документа 02.11.2017 Телефон 8(475)72-45-16

**Схема расположения лесного участка  
в Пахотно-Угловское участковом лесничестве Бондарского лесничества  
к акту № \_\_\_\_ визуального лесопатологического обследования**



Номер квартала	Номер выдела	площадь, га
110	30а	0,5

ФИО

Налдеев Д.Ф.

Подпись

Дата составления  
документа

02.11.2017

Телефон

8(4752)72-45-16

**1. Визуальное лесопатологическое обследование. \***

Наземное

Дистанционное

1.1. На площади 1,6 га фактическая таксационная характеристика лесного насаждения соответствует (не соответствует) таксационному описанию (нужное подчеркнуть). Причины несоответствия отсутствуют

Список участков с выявленными несоответствиями приведен в приложении 1 к настоящему Акту.

1.2. Лесные насаждения с нарушенной и утраченной устойчивостью выявлены на площади 0 га:

Участковое лесничество	Урочище (дача)	Квартал	Выдел	Площадь, га		Причина ослабления (гибели)
				с нарушенной устойчивостью	с утраченной устойчивостью	
Пахотно-Угловское						
Итого						

Состояние обследованных лесных насаждений приведено в приложениях 1.1 - 1.4 к Акту в зависимости от метода проведения ЛПО.

1.3. В обследованных лесных участках прогнозируется:

Прогноз	Площадь, га
Ослабление лесных насаждений	
Усыхание лесных насаждений различной степени	
Развитие очагов вредных организмов	

1.4. Обнаружено загрязнение лесного участка отходами и выбросами: **промышленными**   
**бытовыми**

Вид загрязнения	Размеры загрязнения			Объем, кубм	Площадь загрязнения, га
	длина, м	ширина, м	высота, м		

**ЗАКЛЮЧЕНИЕ**

Оценка текущего санитарного и лесопатологического состояния лесных насаждений, назначенные профилактические мероприятия по защите лесов, агитационные мероприятия:

Санитарное состояние насаждений- удовлетворительное, насаждение устойчивое.

Состав насаждения по таксационному описанию : 8Б2С

В насаждении присутствуют: старый бурелом (822) и старый ветровал (821)

По санитарному состоянию насаждения, в соответствии с положением п. 42 приказа Минприроды России от 12.09.2016 № 470, назначена уборка неликвидной древесины (УНД) 100% на площади лесопатологического выдела - 1,0 га. На площади 0,6 га следует проводить надзор за состоянием насаждений.

При ухудшении санитарного и лесопатологического состояния насаждений необходимо провести ЛПО инструментальным способом не ранее 2019 года

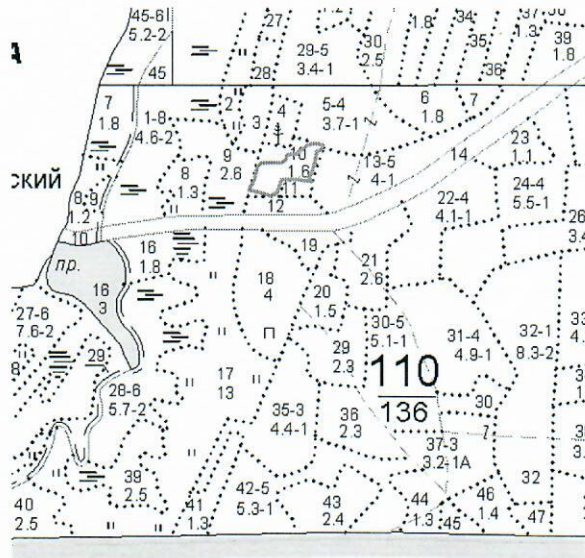
Исполнитель работ по проведению лесопатологического обследования:

ФИО Налдеев Д.Ф. Подпись  Дата 02.11.2017

\*Раздел включается в акт, в случае проведения лесопатологического обследования визуальным способом.




**Схема расположения лесного участка  
в Пахотно-Угловское участковом лесничестве Бондарского лесничества  
к акту № \_\_\_ визуального лесопатологического обследования**



Номер квартала	Номер выдела	площадь, га
110	10а	1,0

ФИО                      Налдеев Д.Ф.  
Дата составления                      02.11.2017  
документа

Подпись   
Телефон                      8(4752)72-45-16

## Участковое лесничество: ПАХОТНО-УГЛОВСКОЕ ПРОТИВОЭРОЗИОННЫЕ ЛЕСА

№	Площадь	Лесной фонд	Вид	Возраст	Высота	Диаметр	Группа	Вид	Тип	Полнота	Запас сырья	Класс	Выдел	Дес.	МЗ	Хозяйственные					
№	га	гект	гект	лет	м	см	класс	гект	гект	гект	гект	гект	№	№	№	№					
11	6,4	80С2Б+ДНН	1	24	60	24	24	6	4	1	ДСН	,8	30	192	154	4	3	6			
12	7	лесные культуры	1	23	СО	55	23	24	3	2	1А	МШ	,7	32	22	22					
13	1,3	лесные культуры	1	26	СО	97	26	40	5	3	1	МШ	,6	32	42	34	1	1			
14	2,0	лесные культуры	1	17	СО	37	17	16	2	1	1А	МШ	,9	28	56	56	3	2			
15	1,5	лесные культуры	1	27	СО	94	27	40	5	3	1	МШ	,7	39	59	59	1	1			
16	12,0	5Б4ОС1ДНП+С	1	25	Б	65	25	24	7	4	1	ДРТ	,8	25	300	150	3	6			
17	2,5	100С+В+ДНН	1	20	ОС	45	20	18	5	3	1	ДСН	,8	22	55	55	3				
18	1,0	лесные культуры	1	23	СО	53	23	26	3	2	1А	ДСН	,7	32	32	13	13				
19	2,0	лесные культуры	1	9	СО	24	9	10	2	1	2	МШ	,7	9	18	14	14				
20	3,7	лесные культуры	1	23	СО	55	22	24	3	2	1А	ДСН	,8	37	137	68	2				
21	7,7	лесные культуры	1	100	СО	100	26	40													

Сопня Верина: 

ПРОХ. РУБКА

ПРОРЕЖИВАНИЕ  
10%



## ПРОТИВОЭРОЗИОННЫЕ ЛЕСА

## Участковое лесничество: ПАХОТНО-УГЛОВСКОЕ

№	Площадь	Вид	Возраст	Высота	Диаметр	Вид	Класс	Группа	Вид	Тип	Полнота	Запас сырья	Класс	Запас на выдел	Дес.	МЗ
27	6	8С2ДНП+Б	1	25	С	85	26	36	5	3	1	ДСН	17	14	1	0
					ДНП	23	32							3	2	
28	7	8Б2ОЛЧ	1	22	Б	55	22	22	6	3	2	КР	19	13	10	2
					ОЛЧ	22	24					Д4		3	2	0
29	2,3	лесные культуры	1	18	СО	42	18	18	3	2	1	МШ	30	69	69	3
					СО+ДНН							В2				
30	5,1	6С1В3ОС+ДНН	1	26	С	85	26	36	5	3	1	ДСН	17	14	1	0
					ОС	26	28					ДРТ	29	148	89	1
					ОС	25	32					С3		15	3	3
					ОС	25	32					С3		44	4	4
31	4,9	10СО	1	25	СО	77	25	26	4	2	1	МШ	41	201	201	2
					СО							В2				
32	8,3	4ДКР2ДН1С2ОС1В+ЛП	1	5	ДКР	14	5	4	1	1	2	ОСН	3	25	10	5
					ДН	5	6					С2			3	3
					С	3	4								5	5
					ОС	7	4								2	2
					Б	7	4									
33	4,3	10СО+ДНН+Б	1	19	СО	46	19	20	3	2	1	МШ	32	138	138	3
					СО							В2				
34	1,3	3СО1С3В2ОС1ДНП+С	1	23	СО	54	21	22	3	2	1	ДСН	32	42	13	4
					С	75	25	32				С2			4	4
					Б	24	22								13	8
					ОС	24	26								8	8
					ДНП	23	28								4	4
					С	100										
35	4,4	6СО3В1ОС+Е+ДНН	1	16	СО	41	16	16	3	2	1	ДСН	23	101	61	30
					СО							С2			10	10
36	2,3	лесные культуры	1	16	СО	41	16	16	3	2	1	ДСН	23	101	61	30
					СО							С2			10	10

Копия верна: *Белая*

ПРОХ.РУБКА  
15%

ПРОЧИСТКА  
30%

ПРОРЕЖИВАНИЕ  
10%



## ПРОТИВОЭРОЗИОННЫЕ ЛЕСА

## Участковое лесничество: ПАХОТНО-УТЛОВСКОЕ

№	Пло- вы- де- ла	Состав. Подрост, по: Я: Вы- ва, рельеф, особенн: Р: та	Эле- мент: ра	Воз- ра	Ди: КЛ: Гр: Во:	Тип	Полн: Запас сярараст. ота: леса, дес. МЗ	Кл: Запас на выделе, дес. МЗ	Хозайственные: мероприятия												
1	8	80ЛЧ2В	1	22	ОЛЧ	75	22 26 8 4 2	ОСК	13	14	15	16	17	18	19	20	21	22	23	24	
2	6	СЕНОКОС																			
3	9	лесные культуры	1	22	СО	53	23 26 3 2 1А	ДСН	14	14	15	16	17	18	19	20	21	22	23	24	
4	7	8С2В	1	23	С	75	23 28 4 2 1	ДСН	6	6	7	8	9	10	11	12	13	14	15	16	
5	3,7	7С3В+С	1	26	С	75	26 32 4 2 1	ДСН	88	88	89	90	91	92	93	94	95	96	97	98	
6	1,8	лесные культуры	1	25	СО	72	25 32 4 2 1	МШ	74	74	75	76	77	78	79	80	81	82	83	84	
7	5	80С1ПДНН+С+В	1	18	ОС	45	18 16 5 3 2	ДРТ	5	5	6	7	8	9	10	11	12	13	14	15	
8	1,3	СЕНОКОС																			
9	2,6	10В+ОЛЧ+ОС+С	1	22	В	50	22 20 5 2 1	КР	49	49	50	51	52	53	54	55	56	57	58	59	
10	1,6	лесные культуры	1	4	В	7	4 4 1 1 1А	ДСН	2	2	3	4	5	6	7	8	9	10	11	12	
11	3	ПАШИ																			
12	7	лесные культуры	1	26	СО	87	26 36 5 3 1	МШ	26	26	27	28	29	30	31	32	33	34	35	36	
13	4,0	9С1В+ДНН+С	1	26	С	85	26 40 5 3 1	МШ	104	104	105	106	107	108	109	110	111	112	113	114	
14	4,5	Дорога																			

ПОВЕРХ. УЛУЧШ.

ПРОХ. РУБКА  
15%ПРОХ. РУБКА  
15%

ПОВЕРХ. УЛУЧШ.

ОСВЕТЛЕНИЕ  
20%

конца верна: 