

УТВЕРЖДАЮ:

Должность Заместитель начальника  
управления лесами Тамбовской  
области

ФИО Пышкин А.Ф.

Дата

17.11.2017г.

Акт  
лесопатологического обследования № 533  
лесных насаждений Хоботовского лесничества  
Тамбовской области

Способ лесопатологического обследования: Визуальное  
Инструментальное V

Место проведения:

Участковое лесничество	Урочище (дача)	Квартал (кварталы)	Выдел (выделы)	Площадь, га
Иловайское	-	116	9	15,6

Лесопатологическое обследование проведено на общей площади 15,6 га.

2. Инструментальное обследование лесного участка.

Уч. лесничество: Иловайское, участок: - Кв. 116 выд. 9 ЛП выдел: 1.

2.1. Фактическая таксационная характеристика лесного насаждения соответствует таксационному описанию.

2.2. Состояние насаждений: с нарушенной устойчивостью.

Причины повреждения: губка корневая (код 466). Данные причины определены по следующим признакам: наличие гнили (код 832), усыхание < 1/4 ветвей в кроне прошлых лет (код 111).

Заселено (отработано) стволовыми вредителями:

Вид вредителя	Порода	Встречаемость (% заселенных деревьев)	Степень заселения лесного насаждения (слабая, средняя, сильная)
-	-	-	-
-	-	-	-
-	-	-	-
-	-	-	-
-	-	-	-
-	-	-	-

Повреждено огнем:

Вид пожара	Порода	Состояние корневых лап		Состояние корневой шейки		Подсушивание луба	
		процент поврежденных огнем корней	процент деревьев с данным повреждением	ожог корневой шейки по окружности (1/4; 2/4; 3/4; более 3/4)	процент деревьев с данным повреждением	по окружности (1/4; 2/4; 3/4; более 3/4)	процент деревьев с данным повреждением
-	-	-	-	-	-	-	-
-	-	-	-	-	-	-	-
-	-	-	-	-	-	-	-
-	-	-	-	-	-	-	-
-	-	-	-	-	-	-	-
-	-	-	-	-	-	-	-
-	-	-	-	-	-	-	-

Поражено болезнями:

Вид болезни	Порода	Встречаемость (% пораженных деревьев)	Степень заселения лесного насаждения (слабая, средняя, сильная)
корневая губка	С	15,29	средняя
-	-	-	-
-	-	-	-
-	-	-	-
-	-	-	-

2.3. Выборке подлежит 14 % деревьев по запасу,  
в том числе:  
ослабленных 0 %,  
сильно ослабленных 4,3 %, причины назначения: 466;  
усыхающих 0 %,  
свежего сухостоя 0 %,  
свежего ветровала 0 %,  
свежего бурелома 0 %,  
старого сухостоя 7,7 %,  
старого ветровала 2 %,  
старого бурелома 0 %,  
аварийных 0 %.

2.4. Полнота лесного насаждения после уборки деревьев, подлежащих рубке, составит 0,5.  
Критическая полнота для данной категории лесных насаждений 0,3.

## ЗАКЛЮЧЕНИЕ

С целью предотвращения негативных процессов или снижения ущерба от их воздействия  
назначена выборочная санитарная рубка

Участковое лесничество	Урочище (дача)	Квартал	Выдел	Площадь выдела, га	Вид мероприятия	Площадь мероприятия, га	Порода	Выбрасмый запас на выдел, куб. м	Крайние сроки проведения
Иловайское	-	116	9	15,6	ВСП	15,6	С.	525	2020 год

Ведомость перечета деревьев, назначенных в рубку, и абрис лесного участка  
прилагаются (приложение 2 и 3 к данному акту).

Меры по обеспечению возобновления: -.

Мероприятия, необходимые для предупреждения повреждения или поражения смежных  
насаждений: своевременное проведение проектируемых мероприятий,  
надзор за санитарным и лесопатологическим состоянием.

Сведения для расчета степени повреждения:  
год образования старого сухостоя: 2013-2015 гг.  
основная причина повреждения древесины: 466.

Дата проведения обследований: 13.11.2017 года.

Исполнитель работ по проведению лесопатологического обследования:

Ирковский Э.Р.







Ведомость перечета деревьев назначенных в рубку

ВРЕМЕННАЯ ПРОБНАЯ ПЛОЩАДЬ № 1

Субъект Российской Федерации: Тамбовская область.  
Лесничество (лесопарк): Хоботовское. Квартал: 116. Выдел: 9.  
Площадь: 15,6 га., Площадь мероприятия: 15,6 га.  
Номер очага вредных организмов: б/н. Размер пробной площади: 15,6 га.  
Таксационная характеристика:  
тип леса: МШ; состав: 10С; возраст: 66 лет; бонитет: 1А.  
полнота: 0,6; запас на га: 240; возобновление: отсутствует.  
Зрелая и причина ослабления лесного насаждения:  
Причины повреждения: губка корневая (код 466). Данные причины определены по следующим признакам: наличие гнили (код 832), усыхание < 1/4 ветвей в кропе прошлых лет (код 111).

Тип очага вредных организмов: хронический.  
Фаза развития очага вредных организмов: кризис.  
Состояние лесного насаждения, намечаемые мероприятия:  
Состояние насаждений: с нарушенной устойчивостью  
Намечаемое мероприятие: ВСП.

Исполнитель работ по проведению лесопатологического обследования:

Ирковский Э.Р.



Дата составления документа: 13.11.2017 года. Телефон: 8 (904) 211 15 53.

Порода: С

## ВЕДОМОСТЬ ПЕРЕЧЕТА ДЕРЕВЬЕВ

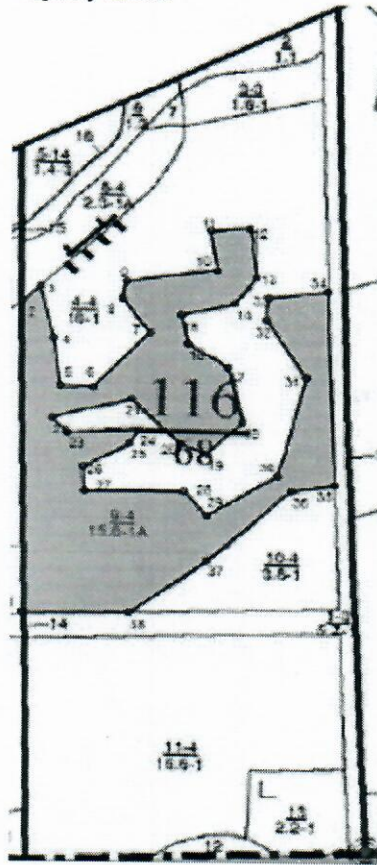
Оборотная сторона

Ступени толщины см	Количество деревьев по категориям состояния, шт.															Всего деревьев по ступеням толщины		
	I	II	III	IV		V		VI			ветровал, бурелом			аварийные деревья			шт.	в том числе подлежат рубке, %
				НЗ	З	НЗ	З	НЗ	З	О	НЗ	З	О	НЗ	З	О		
1	2	3	4	5	6	7	8	9	10	11	12	13	14	15	16	17	18	19
8	14	14															28	
12	197	112						12			17						338	0,4
16	435	239	3					115			23						815	2,0
20	618	337	45					164			30						1194	3,5
24	969	534	79					158			35						1775	4,0
28	618	337	95					125			20						1195	3,5
32	521	324	33					34			22						934	1,3
36	304	198	8					13			4						527	0,4
40	38	24	3					7			5						77	0,2
более 40			1					2									3	
итого, шт	3714	2119	267					630			156						6886	15,3
итого, %	53,9	30,8	3,9					9,1			2,3						100,0	15,3
итого, куб.м.	2034,1	1191,9	160,5					288,0			76,3						3750,8	14,0
итого, куб.%	54,2	31,8	4,3					7,7			2,0						100,0	14,0



Масштаб 1:10000

Абрис участка



№ выдела	Ленты (круговой площадки) перечега				
	Сплошной перечет	Длина, м	Ширина, м	Радиус, м	Площадь, га
9	Сплошной перечет				15,60

Номера точек	Координаты	Румбы линий	Длина, м
1->2	52.92354066/40.25414809	СЗ 0°.09'	541.0
2->3	52.9284007/40.25412699	СВ 46°.33'	37.1
3->4	52.92862971/40.25452791	ЮВ 13°.36'	90.3
4->5	52.92784091/40.25484443	ЮВ 6°.53'	82.7
5->6	52.927103/40.25499214	ЮВ 86°.44'	49.7
6->7	52.92707755/40.25573069	СВ 42°.19'	128.3
7->8	52.92792997/40.25701787	СЗ 36°.11'	72.0
8->9	52.9284516/40.25638483	СВ 13°.23'	30.6
9->10	52.92871877/40.25649034	СВ 81°.47'	138.8
10->11	52.92889689/40.25853716	СЗ 7°.58'	71.5
11->12	52.92953302/40.25838945	СВ 85°.55'	59.6
12->13	52.92957119/40.25927571	ЮВ 7°.28'	87.1
13->14	52.92879511/40.25944452	ЮЗ 36°.03'	57.3
14->15	52.92837873/40.25894192	ЮЗ 75°.59'	83.5
15->16	52.92819714/40.25773531	ЮВ 11°.38'	49.2
16->17	52.92776457/40.25788302	ЮВ 56°.00'	73.5
17->18	52.92739562/40.25879038	ЮВ 13°.14'	98.9
18->19	52.92653048/40.259128	ЮЗ 45°.00'	78.1

19->20	52.92603429/40.25830505	C3 66°.48'	43.1
20->21	52.92618696/40.25771421	C3 43°.04'	108.4
21->22	52.92689828/40.25661119	ЮЗ 73°.48'	126.4
22->23	52.92658137/40.25480223	ЮВ 43°.22'	35.1
23->24	52.92635236/40.25516095	СВ 87°.02'	109.2
24->25	52.92640325/40.25678575	ЮЗ 32°.55'	28.7
25->26	52.92618696/40.25655364	ЮЗ 60°.16'	79.9
26->27	52.92583073/40.25551967	ЮВ 1°.55'	42.5
27->28	52.92544905/40.25554078	ЮВ 90°.00'	151.0
28->29	52.92544905/40.25779094	ЮВ 40°.18'	55.5
29->30	52.92506853/40.25832615	СВ 57°.14'	128.0
30->31	52.92569078/40.25992985	СВ 14°.16'	178.3
31->32	52.92724294/40.26058399	СЗ 32°.09'	117.1
32->33	52.92813353/40.25965553	СВ 4°.24'	36.9
33->34	52.92846432/40.25969774	СВ 82°.52'	91.3
34->35	52.9285661/40.26104822	ЮВ 1°.56'	334.4
35->36	52.92556356/40.26121703	ЮЗ 80°.08'	66.1
36->37	52.92546177/40.26024637	ЮЗ 46°.17'	178.3
37->38	52.9243549/40.25832615	ЮЗ 52°.42'	149.6
38->39	52.92354066/40.25655364	ЮЗ 90°.00'	161.5
39->1	52.92354066/40.25414809	0	0

Условные обозначения обследуемая площадь



Исполнитель работ по проведению лесопатологического обследования:

Ирковский Э.Р.

Дата составления документа: 13.11.2017 года. Телефон: 8 (904) 211 15 53.



Участковое лесничество: ИЛОВАЙСКОЕ										ПРОТИВОРОЗИОННЫЕ ЛЕСА										Квартал 116				
№	Площадь	Состав	Подрост	по	Вы-	Эле-	Воз-	Вы-	Ди-	Кл:	Гр:	Бо:	Тип	Полн:	Запас	сырост.	Кл:	Запас	на	выделе,	лес.	М3		
№	м2	вы-	щадь,	м2	ва	рельеф,	особенн:	Р:	та	со-	ам:	С	па:	ни:	леса	ас:	уп:	лес:	лес,	лес.	М3	ас:		
№	м2	де-	та	га	ости	выдела.	Отмет:	ле-	са	ст:	та	ет:	во:	те:	ТЛУ	оща-:	1	на:	сос-	ва:	ре-	еди-	захламл:	
№	м2	ла:	ка	о	порослевом	У:	я-	са	ру-	пр:	сп:	р:	та:	га:	та:	се:	ча:	выдел:	ляю-	ос:	ре-	вид:	Хозяйственн:	
№	м2	№	Хар.	лесных	культур	№	Кад:	стро:	в:	оценк:	№	№	№	№	№	№	№	№	№	№	№	№	№	
№	м2	№	№	№	№	№	№	№	№	№	№	№	№	№	№	№	№	№	№	№	№	№	№	
1	5,7	10Б	1	16	Б	30	16	14	3	2	1	МШ	В2	,6	10	57	57	3						
2	1,1	ЛАНДАФТ. ПОЛЯНА																						
3	1,6	лесные культуры	1	21	С	56	21	22	3	2	1	МШ	В2	,7	23	37	22	1						
		6С4В			Б	22	20																	
4	16,0	лесные культуры	1	22	С	66	22	22	4	2	1	МШ	В2	,4	14	224	224	1						
		10С																						
		подлесок: Р КРЛ СР.ГУСТ																						
		культуры-61 г., состояние УДОВЛЕТВОРИТЕЛЬНЫЕ																						
9	15,6	лесные культуры	1	25	С	66	25	26	4	2	1А	МШ	В2	,6	24	374	374	1						
		10С																						
		культуры-51 г., состояние НЕУДОВЛЕТВОРИТЕЛЬНЫЕ, НЕВЛАД. КЛИМАТ. ФАКТОРЫ																						
		НАСАЖДЕНИЕ СУХОВЕРШНИТ, СУХОВЕРШИННОСТЬ ДЕРЕВЬЕВ, 25%, НАС. УТРАТИВ. УСТОЙЧИВОСТЬ																						
10	3,8	лесные культуры	1	24	С	66	24	24	4	2	1	МШ	В2	,5	19	72	72	1						
		10С																						
		подлесок: Р КРЛ СР.ГУСТ																						
		культуры-51 г., состояние ХОРОШИЕ																						
		НАСАЖДЕНИЕ СУХОВЕРШНИТ, СУХОВЕРШИННОСТЬ ДЕРЕВЬЕВ, 15%																						
11	15,6	лесные культуры	1	24	С	66	24	24	4	2	1	МШ	В2	,5	19	296	296	1						
		10С																						
		культуры-51 г., состояние НЕУДОВЛЕТВОРИТЕЛЬНЫЕ, НЕВЛАД. КЛИМАТ. ФАКТОРЫ																						
		НАСАЖДЕНИЕ СУХОВЕРШНИТ, СУХОВЕРШИННОСТЬ ДЕРЕВЬЕВ, 25%, НАС. С НАРУШ. УСТОЙЧИВОСТЬЮ																						
13	2,2	ручей																						
		выручка-16 г.																						
		пней 300 шт/га, в том числе сосны 280 шт/га, диаметр 36 см																						
14	4	ПРОСЕКИ КВАРТАЛЬНЫЕ																						
		ширина 4,0 м, протяженность 1,2 км, ПРОЕЗЖАЯ																						
15	1	ПРОСЕКИ КВАРТАЛЬНЫЕ																						
		ширина 4,0 м, протяженность 0,3 км, ЧИСТАЯ																						
16	1	РУЧЕЙ																						
		ширина 1,5 м, протяженность 0,3 км																						
	62,2	Итого по категории																						
		по составляющим породам																						
		С																						
		Б																						
		Итого по кварталу																						
	68,0	по составляющим породам																						
		С																						
		Б																						
		Тч																						

Копия верна: *[Подпись]*