

УТВЕРЖДАЮ:

Должность Заместитель начальника  
управления лесами Тамбовской  
области

ФИО Пышкин А.Ф.

Дата

17.11.2017г.

Акт  
лесопатологического обследования № 532  
лесных насаждений Хоботовского лесничества  
Тамбовской области

Способ лесопатологического обследования: Визуальное  
Инструментальное V

Место проведения:

Участковое лесничество	Урочище (дача)	Квартал (кварталы)	Выдел (выделы)	Площадь, га
Иловайское	-	116	4	16

Лесопатологическое обследование проведено на общей площади 16 га.

2. Инструментальное обследование лесного участка.

Уч. лесничество: Иловайское, участок: - Кв. 116 выд. 4 ЛП выдел: 1.

2.1. Фактическая таксационная характеристика лесного насаждения не соответствует таксационному описанию. Причины несоответствия: некачественное проведение лесоустройства.

Ведомость лесных участков с выявленными несоответствиями таксационным описаниям приведена в приложении 1 к данному Акту.

2.2. Состояние насаждений: с утраченной устойчивостью.

Причины повреждения: губка корневая (код 466), трутовик настоящий (код 355). Данные причины определены по следующим признакам: наличие гнили (код 832), усыхание < 1/4 ветвей в кроне прошлых лет (код 111), наличие плодовых тел на стволе (код 801).

Заселено (отработано) стволовыми вредителями:

Вид вредителя	Порода	Встречаемость (% заселенных деревьев)	Степень заселения лесного насаждения (слабая, средняя, сильная)
-	-	-	-
-	-	-	-
-	-	-	-
-	-	-	-
-	-	-	-
-	-	-	-

Повреждено огнем:

Вид пожара	Порода	Состояние корневых лап		Состояние корневой шейки		Подсушивание луба	
		процент поврежденных огнем корней	процент деревьев с данным повреждением	ожог корневой шейки по окружности (1/4; 2/4; 3/4; более 3/4)	процент деревьев с данным повреждением	по окружности (1/4; 2/4; 3/4; более 3/4)	процент деревьев с данным повреждением
-	-	-	-	-	-	-	-
-	-	-	-	-	-	-	-
-	-	-	-	-	-	-	-
-	-	-	-	-	-	-	-
-	-	-	-	-	-	-	-
-	-	-	-	-	-	-	-
-	-	-	-	-	-	-	-

Поражено болезнями:

Вид болезни	Порода	Встречаемость (% пораженных деревьев)	Степень заселения лесного насаждения (слабая, средняя, сильная)
корневая губка	С	35,51	сильная
трутовик настоящий	Б	4,05	единичная
-	-	-	-
-	-	-	-
-	-	-	-
-	-	-	-

2.3. Выборке подлежит 39 % деревьев по запасу, в том числе:  
 ослабленных 0 %,  
 сильно ослабленных 7,6 %, причины назначения: 466;  
 усыхающих 0,7 %, причины назначения: 466;  
 свежего сухостоя 0 %,  
 свежего ветровала 0 %,  
 свежего бурелома 0 %,  
 старого сухостоя 22 %,  
 старого ветровала 8,7 %,  
 старого бурелома 0 %,  
 аварийных 0 %.

2.4. Полнота лесного насаждения после уборки деревьев, подлежащих рубке, составит 0,2. Критическая полнота для данной категории лесных насаждений 0,3.

#### ЗАКЛЮЧЕНИЕ

Насаждение утратило устойчивость под воздействием очага корневой губки, настоящего трутовика, полнота после проведения рубки составит 0,2 при критическом значении 0,3. В результате проведения некачественного лесоустройства, фактические таксационные характеристики не соответствует таксационному описанию.

С целью предотвращения негативных процессов или снижения ущерба от их воздействия назначена сплошная санитарная рубка

Участковое лесничество	Урочище (дача)	Квартал	Выдел	Площадь выдела, га	Вид мероприятия	Площадь мероприятия, га	Порода	Выбираемый запас на выдел, куб. м	Крайние сроки проведения
Иловайское	-	116	4	16	ССР	16	С, Б.	2286	2020 год

Ведомость перечета деревьев, назначенных в рубку, и абрис лесного участка прилагаются (приложение 2 и 3 к данному акту).

Меры по обеспечению возобновления: лесные культуры.

Мероприятия, необходимые для предупреждения повреждения или поражения смежных насаждений: своевременное проведение проектируемых мероприятий, надзор за санитарным и лесопатологическим состоянием.

Сведения для расчета степени повреждения:

год образования старого сухостоя: 2013-2015 гг.

основная причина повреждения древесины: 466, 355.

Дата проведения обследований: 13.11.2017 года.

Исполнитель работ по проведению лесопатологического обследования:

Ирковский Э.Р.



Ведомость  
лесных участков с выявленными несоответствиями таксационным описаниям

Источник данных	Год проведения лесосурьейства	Номер квартала	Номер выдела	Площадь выдела, га	Целевое назначение лесов	Категория защитных лесов	Номер лесопатологического выдела	Площадь выдела	Лесопатологического выдела	Таксационная характеристика											Заложено пробных площадей	
										состав	порода	возраст, лет	средняя высота, м	средний диаметр, см	тип леса	тип условий место	полнота	бонитет	запас, куб. м/га	количество, шт.	общая площадь, га	
ТО	2015	116	4	16	Защитные	Противорознозные леса	.	.	10С	Сосна	66	22	22	22	МШ	В2	0,4	1	140	1	1	16
Ф	2017	116	4	16	Защитные	Противорознозные леса	1	16	9С1Б	Сосна	66	22	24	МШ	В2	0,4	1	140	1	1	1	16

Примечание:  
ТО - таксационные описания  
Ф - фактическая характеристика лесного насаждения

Исполнитель работ по проведению лесопатологического обследования:

Ирковский Э.Р.

Результаты проведения лесопатологического обследования  
лесных насаждений за 13.11.2017 года.  
Субъект Российской Федерации: Тамбовская область. Лесничество (лесопарк): Хоботовское.  
Участковое лесничество: Иловыйское. Урочище (лесная дача): -.

1	2	3	4	5	6	7	Таксационная характеристика лесного насаждения										Распределение деревьев по категориям состояния, % от запаса											Назначенные мероприятия										
							8	9	10	11	12	13	14	15	16	17	18	19	20	21	22	23	24	25	26	27	28	29	30	31	32	33	34					
номер квартала	номер выдела	площадь выдела, га	целевое назначение лесов	категория защитных лесов	номер лесопатологического выдела	площадь выдела	состав	полая	возраст	средняя высота, м	средний диаметр, см	тип леса	полнота	бонитет	запас, куб. м/га	число деревьев на проб., шт.	без признаков ослабления	ослабленные	сильно ослабленные	учащающие	свежий сухостой	старый сухостой	свежий ветровал	старый ветровал	свежий бурелом	старый бурелом	аварийные деревья	Средневыясненная категория состояния	Признаки повреждения деревьев	Доля поврежденных деревьев, %	Причина ослабления, повреждения	Подожжен рубок, %	вид	площадь, га				
116	4	16	Защитные	Противорозные леса	1	16	9С1В																															
							Всего	66	22	24	МШ	0,4	1	140	4343	36,9	23,0	8,7	0,7	22,0	22,8	9,1	8,7				2,65	832, 111, 801.	39,6	466, 355.	39,0							
							С	-	-	-	-	-	-	-	-	3750	36,3	22,8	8,2	0,8	22,8	9,1					2,69	832, 111.	41,1	466.	40,9							
							Б	-	-	-	-	-	-	-	-	593	44,6	25,9	14,0		12,0	3,5					2,16	801, 111.	29,7	355.	15,4							

Показатели, не соответствующие таксационному описанию отмечаются "x". Расшифровка кодов причин и признаков указана в акте.  
Исполнитель работ по проведению лесопатологического обследования:

Ирковский Э.Р.  
Дата составления документа: 13.11.2017 года. Телефон: 8 (904) 211 15 53.

Ведомость перечета деревьев назначенных в рубку

ВРЕМЕННАЯ ПРОБНАЯ ПЛОЩАДЬ № 1

Субъект Российской Федерации: Тамбовская область.

Лесничество (лесопарк): Хоботовское. Квартал: 116. Выдел: 4.

Площадь: 16 га., Площадь мероприятия: 16 га.

Номер очага вредных организмов: б/н. Размер пробной площади: 16 га.

Таксационная характеристика:

тип леса: МШ; состав: 9С1Б; возраст: 66 лет; бонитет: 1.

полнота: 0,4; запас на га: 140; возобновление: отсутствует.

Время и причина ослабления лесного насаждения:

Причины повреждения: губка корневая (код 466), трутовик настоящий (код 355). Данные причины определены по следующим признакам: наличие гнили (код 832), усыхание < 1/4 ветвей в кроне прошлых лет (код 111), наличие плодовых тел на стволе (код 801).

Тип очага вредных организмов: хронический.

Фаза развития очага вредных организмов: кризис.

Состояние лесного насаждения, намечаемые мероприятия:

Состояние насаждений: с утраченной устойчивостью

Намечаемое мероприятие: ССР.

Исполнитель работ по проведению лесопатологического обследования:

Ирковский Э.Р.



Дата составления документа: 13.11.2017 года. Телефон: 8 (904) 211 15 53.

## ВЕДОМОСТЬ ПЕРЕЧЕТА ДЕРЕВЬЕВ

Оборотная сторона

Порода1: С

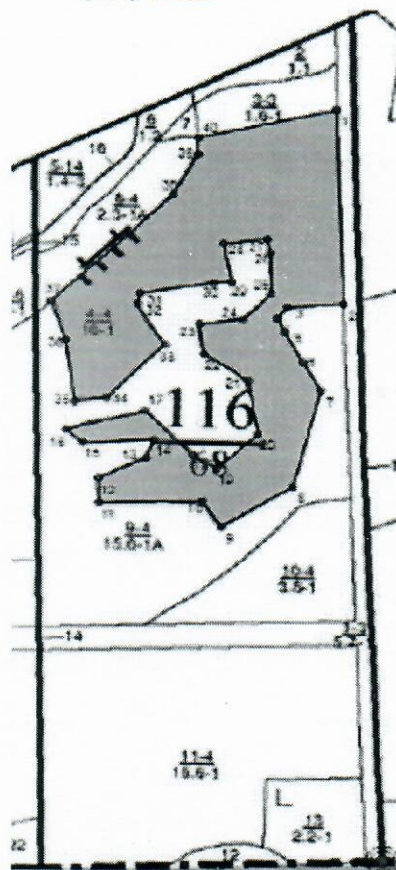
Ступени толщины см	Количество деревьев по категориям состояния, шт.																Всего деревьев по ступеням толщины	
	I	II	III	IV		V		VI			ветровал, бурелом			аварийные деревья			шт.	в том числе подлежат рубке, %
				НЗ	З	НЗ	З	НЗ	З	О	НЗ	З	О	НЗ	З	О		
1	2	3	4	5	6	7	8	9	10	11	12	13	14	15	16	17	18	19
12	23	15	5					15			7						65	0,7
16	144	90	32	4				90			64						424	5,1
20	249	156	56	6				156			76						699	7,8
24	339	212	76	8				213			67						915	9,7
28	334	209	75	8				209			64						899	9,5
32	166	104	37	4				104			41						456	5,0
36	75	47	17	1				47			18						205	2,2
40	25	16	6					16			16						79	1,0
44	2	2	1					2			1						8	0,1
более 44																		
итого, шт	1357	851	305	31				852			354						3750	41,1
итого, %	36,2	22,7	8,1	0,8				22,7			9,4						100,0	41,1
итого, куб.м.	764,3	480,4	173,0	16,4				480,9			192,7						2107,7	40,9
итого, куб.%	36,3	22,8	8,2	0,8				22,8			9,1						100,0	40,9

Порода2: Б

Ступени толщины см	Количество деревьев по категориям состояния, шт.																Всего деревьев по ступеням толщины	
	I	II	III	IV		V		VI			ветровал, бурелом			аварийные деревья			шт.	в том числе подлежат рубке, %
				НЗ	З	НЗ	З	НЗ	З	О	НЗ	З	О	НЗ	З	О		
1	2	3	4	5	6	7	8	9	10	11	12	13	14	15	16	17	18	19
12	72	40	24					17			8						161	4,2
16	84	47	28					19			8						186	4,6
20	47	26	16					10			5						104	2,5
24	25	14	8					6			2						55	1,3
28	7	4	2					2									15	0,3
32	8	5	3					2									18	0,3
36	9	5	3					2			1						20	0,5
40	13	7	4					3			1						28	0,7
44	1	1						1									3	0,2
более 44	1	1						1									3	0,2
итого, шт	267	150	88					63			25						593	14,8
итого, %	45,0	25,3	14,8					10,6			4,2						100,0	14,8
итого, куб.м.	79,6	46,1	24,9					21,3			6,2						178,1	15,4
итого, куб.%	44,6	25,9	14,0					12,0			3,5						100,0	15,4

Абрис участка

Масштаб 1:10000



N выдела	Ленты (круговой площадки) перечеа				
	Сплошной перечет	Длина, м	Ширина, м	Радиус, м	Площадь, га
4	Сплошной перечет				16,00

Номера точек	Координаты	Румбы линий	Длина, м
1->2	52.93161262/40.26089746	ЮВ 1°.50'	340.9
2->3	52.9285518/40.26106019	ЮЗ 86°.43'	85.1
3->4	52.92850798/40.25979445	ЮЗ 39°.53'	25.5
4->5	52.92833239/40.25955107	ЮВ 28°.01'	28.0
5->6	52.92811071/40.25974662	ЮВ 26°.40'	59.0
6->7	52.92763738/40.26014102	ЮВ 29°.29'	56.6
7->8	52.92719479/40.26055593	ЮЗ 14°.27'	172.9
8->9	52.92569085/40.25991318	ЮЗ 58°.22'	128.5
9->10	52.92508576/40.25828353	СЗ 32°.37'	50.9
10->11	52.92547062/40.257875	ЮЗ 88°.52'	157.1
11->12	52.9254425/40.25553487	СЗ 0°.48'	42.5
12->13	52.92582469/40.255526	СВ 64°.25'	80.7
13->14	52.92613792/40.25661061	СВ 19°.16'	33.9
14->15	52.92642507/40.2567771	ЮЗ 86°.56'	107.6
15->16	52.92637354/40.25517636	СЗ 50°.01'	33.8
16->17	52.92656896/40.25478999	СВ 73°.53'	124.2
17->18	52.92687889/40.25656841	ЮВ 42°.46'	104.9
18->19	52.92618696/40.25762981	ЮВ 58°.33'	44.4



19->20	52.92597863/40.25819469	CB 46°.11'	86.6
20->21	52.92651744/40.2591261	C3 8°.53'	92.7
21->22	52.92734027/40.2589129	C3 55°.04'	82.6
22->23	52.92776515/40.25790437	C3 7°.44'	53.4
23->24	52.92824084/40.25779713	CB 82°.47'	66.8
24->25	52.92831627/40.25878524	CB 43°.59'	62.2
25->26	52.92871806/40.25942866	C3 1°.13'	72.5
26->27	52.92936925/40.25940568	C3 11°.19'	23.6
27->28	52.92957707/40.25933675	ЮЗ 83°.22'	66.8
28->29	52.9295078/40.25834863	ЮВ 10°.18'	69.0
29->30	52.92889818/40.25853247	ЮЗ 86°.49'	27.8
30->31	52.92888432/40.25811884	ЮЗ 80°.32'	112.6
31->32	52.92871806/40.25646433	ЮЗ 14°.02'	19.1
32->33	52.9285518/40.25639539	ЮВ 29°.53'	83.6
33->34	52.92790062/40.25701583	ЮЗ 43°.38'	127.5
34->35	52.92707163/40.25570473	ЮЗ 82°.25'	48.7
35->36	52.9270139/40.25498599	C3 7°.08'	108.4
36->37	52.9279799/40.25478556	C3 18°.47'	71.0
37->38	52.92858413/40.2544447	CB 44°.49'	262.3
38->39	52.93025596/40.25719967	CB 28°.01'	82.1
39->40	52.93090715/40.25777415	C3 0°.00'	29.3
40->41	52.93117039/40.25777415	CB 76°.47'	215.3
41->1	52.93161262/40.26089746	0	0

Условные обозначения обследуемая площадь



Исполнитель работ по проведению лесопатологического обследования:

Ирковский Э.Р.

Дата составления документа: 13.11.2017 года. Телефон: 8 (904) 211 15 53.

## ПРОТИВОЭРОЗИОННЫЕ ЛЕСА

## Участковое лесничество: ИЛОВАЙСКОЕ

№	Площадь, га	Состав, вид, сорт	Элементы	Высота, м	Диаметр, см	Группы	Возраст, лет	Тип леса	Полнота, %	Запас сырья, дес. МЗ	Запас на выдел, дес. МЗ	Классификация	Категория	Примечания
1	5,7	10Б	1	16	Б	3	2	1	МШ	,6	10	57	57	3
2	1,1	ЛАНШАФТ. ПОЛЯНА												
3	1,6	лесные культуры	1	21	С	3	2	1	МШ	,7	23	37	22	1
		6С4Б			Б	22	20		В2			15	3	
			подлесок: Р КРЛ СР.ГУСТ											
4	16,0	лесные культуры	1	22	С	4	2	1	МШ	,4	14	224	224	1
		10С			Б				В2					16
			культуры-51 г., состояние НЕУДОВЛЕТВОРИТЕЛЬНЫЕ, НЕБЛАГ. КЛИМАТ. ФАКТОРЫ НАСАЖДЕНИЕ СУХОВЕРШИНИТ, СУХОВЕРШИННОСТЬ ДЕРЕВЬЕВ, 25%, НАС. УТРАТИВ. УСТОЙЧИВОСТЬ											
9	15,6	лесные культуры	1	25	С	6	2	1	МШ	,6	24	374	374	1
		10С			Б				В2					16
			подлесок: Р КРЛ СР.ГУСТ											
10	3,8	лесные культуры	1	24	С	4	2	1	МШ	,5	19	72	72	1
		10С			Б				В2					4
			культуры-51 г., состояние НЕУДОВЛЕТВОРИТЕЛЬНЫЕ, НЕБЛАГ. КЛИМАТ. ФАКТОРЫ НАСАЖДЕНИЕ СУХОВЕРШИНИТ, СУХОВЕРШИННОСТЬ ДЕРЕВЬЕВ, 25%, НАС. С НАРУШ. УСТОЙЧИВОСТЬЮ											
11	15,6	лесные культуры	1	24	С	6	2	1	МШ	,5	19	296	296	1
		10С			Б				В2					16
			культуры-51 г., состояние НЕУДОВЛЕТВОРИТЕЛЬНЫЕ, НЕБЛАГ. КЛИМАТ. ФАКТОРЫ НАСАЖДЕНИЕ СУХОВЕРШИНИТ, СУХОВЕРШИННОСТЬ ДЕРЕВЬЕВ, 25%, НАС. С НАРУШ. УСТОЙЧИВОСТЬЮ											
13	2,2	вырубка	1	300	шт/га	в том числе сосны	280	шт/га	диаметр	36	см			
			Итого по категории											
	62,2											1060	988	52
													72	
			по составляющим породам											
												С	1181	52
													Б	
			Итого по кварталу											
	68,0											С	1057	
													Б	74
													Тч	50

Компьютерная версия: