

УТВЕРЖДАЮ:

Должность Заместитель начальника  
управления лесами Тамбовской  
области

ФИО Пышкин А.Ф.

Дата

17.11.2017

Акт  
лесопатологического обследования № 529  
лесных насаждений Хоботовского лесничества  
Тамбовской области

Способ лесопатологического обследования: Визуальное  
Инструментальное V

Место проведения:

Участковое лесничество	Урочище (дача)	Квартал (кварталы)	Выдел (выделы)	Площадь, га
Бригадирское	-	201	11	0,9

Лесопатологическое обследование проведено на общей площади 0,9 га.

2. Инструментальное обследование лесного участка.

Уч. лесничество: Бригадирское, участок: - Кв. 201 выд. 11 ЛП выдел: 1.

2.1. Фактическая таксационная характеристика лесного насаждения соответствует таксационному описанию.

2.2. Состояние насаждений: с нарушенной устойчивостью.

Причины повреждения: изменение уровня грунтовых вод под воздействием почвенно-климатических факторов (код 773), опенок (код 467), трутовик настоящий (код 355). Данные причины определены по следующим признакам: наличие плодовых тел на стволе (код 801), усыхание более 3/4 ветвей в кроне свежее (код 104), усыхание < 1/4 ветвей в кроне свежее (код 101), грибница, ризоморфы и мицелиальные плёнки под корой (код 853).

Заселено (отработано) стволовыми вредителями:

Вид вредителя	Порода	Встречаемость (% заселенных деревьев)	Степень заселения лесного насаждения (слабая, средняя, сильная)
-	-	-	-
-	-	-	-
-	-	-	-
-	-	-	-
-	-	-	-
-	-	-	-

Повреждено огнем:

Вид пожара	Порода	Состояние корневых лап		Состояние корневой шейки		Подсушивание луба	
		процент поврежденных огнем корней	процент деревьев с данным повреждением	ожог корневой шейки по окружности (1/4; 2/4; 3/4; более 3/4)	процент деревьев с данным повреждением	по окружности (1/4; 2/4; 3/4; более 3/4)	процент деревьев с данным повреждением
-		-	-	-	-	-	-
		-	-	-	-	-	-
		-	-	-	-	-	-
		-	-	-	-	-	-
		-	-	-	-	-	-
		-	-	-	-	-	-
		-	-	-	-	-	-
		-	-	-	-	-	-

Поражено болезнями:

Вид болезни	Порода	Встречаемость (% пораженных деревьев)	Степень заселения лесного насаждения (слабая, средняя, сильная)
трутовик настоящий	Б	9,93	единичная
опенок	Днп	2,13	единичная
-	-	-	-
-	-	-	-
-	-	-	-
-	-	-	-

2.3. Выборке подлежит 26,5 % деревьев по запасу,  
в том числе:  
ослабленных 0 %,  
сильно ослабленных 0 %,  
усыхающих 0,1 %, причины назначения: 773;  
свежего сухостоя 3,4 %,  
свежего ветровала 0 %,  
свежего бурелома 0 %,  
старого сухостоя 15,8 %,  
старого ветровала 6,5 %,  
старого бурелома 0,7 %,  
аварийных 0 %.

2.4. Полнота лесного насаждения после уборки деревьев, подлежащих рубке, составит 0,4.  
Критическая полнота для данной категории лесных насаждений 0,3.

#### ЗАКЛЮЧЕНИЕ

С целью предотвращения негативных процессов или снижения ущерба от их воздействия назначена выборочная санитарная рубка

Участковое лесничество	Урочище (дача)	Квартал	Выдел	Площадь выдела, га	Вид мероприятия	Площадь мероприятия, га	Порода	Выбираемый запас на выдел, куб. м	Крайние сроки проведения
Бригадирское	-	201	11	0,9	ВСП	0,9	С, Б, Днп.	53	2020 год

Ведомость перечета деревьев, назначенных в рубку, и абрис лесного участка прилагаются (приложение 2 и 3 к данному акту).

Меры по обеспечению возобновления: -.

Мероприятия, необходимые для предупреждения повреждения или поражения смежных насаждений: своевременное проведение проектируемых мероприятий, надзор за санитарным и лесопатологическим состоянием.

Сведения для расчета степени повреждения:

год образования старого сухостоя: 2013-2015 гг.

основная причина повреждения древесины: 773., 467, 355.

Дата проведения обследований: 13.11.2017 года.

Исполнитель работ по проведению лесопатологического обследования:

Ирковский Э.Р.





Ведомость пересчета деревьев назначенных в рубку

ВРЕМЕННАЯ ПРОБНАЯ ПЛОЩАДЬ № 1

Субъект Российской Федерации: Тамбовская область.

Лесничество (лесопарк): Хоботовское. Квартал: 201. Выдел: 11.

Площадь: 0,9 га., Площадь мероприятия: 0,9 га.

Номер очага вредных организмов: б/н. Размер пробной площади: 0,9 га.

Таксационная характеристика:

тип леса: ДРТ состав: 7С2Днп1Ос+Б+Лп; возраст: 115 лет; бонитет: 2.

полнота: 0,5; запас на га: 220; возобновление: отсутствует.

Время и причина ослабления лесного насаждения:

Причины повреждения: изменение уровня грунтовых вод под воздействием почвенно-климатических факторов (код 773), опенок (код 467), трутовик настоящий (код 355). Данные причины определены по следующим признакам: наличие плодовых тел на стволе (код 801), усыхание более 3/4 ветвей в кроне свежее (код 104), усыхание < 1/4 ветвей в кроне свежее (код 101), грибница, ризоморфы и мицелиальные плёнки под корой (код 853).

Тип очага вредных организмов: -.

Фаза развития очага вредных организмов: -.

Состояние лесного насаждения, намечасмые мероприятия:

Состояние насаждений: с нарушенной устойчивостью

Намечаемое мероприятие: ВСП.

Исполнитель работ по проведению лесопатологического обследования:

Ирковский Э.Р.



Дата составления документа: 13.11.2017 года. Телефон: 8 (904) 211 15 53.



Порода4: Б

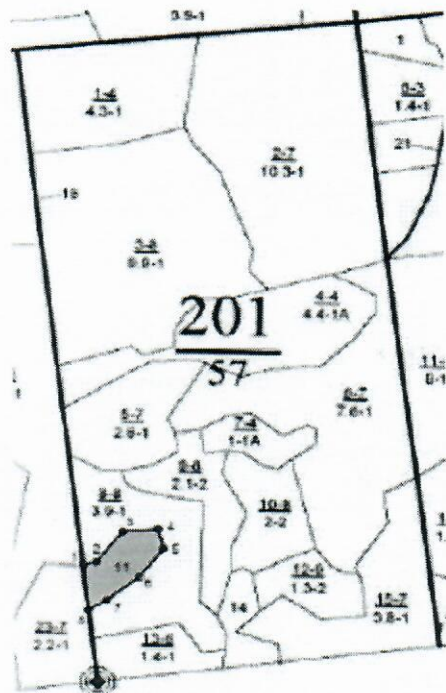
Ступени толщины см	Количество деревьев по категориям состояния, шт.																Всего деревьев по ступеням толщины	
	I	II	III	IV		V		VI			ветровал, бурелом			аварийные деревья			шт.	в том числе подлежат рубке, %
				НЗ	З	НЗ	З	НЗ	З	О	НЗ	З	О	НЗ	З	О		
1	2	3	4	5	6	7	8	9	10	11	12	13	14	15	16	17	18	19
16								2									2	14,3
20								3									3	21,5
24												1					1	7,1
28												2					2	14,3
32								3									3	21,5
36								1									1	7,1
40								2									2	14,3
-																		
-																		
-																		
итого, шт								11			3						14	100,0
итого, %								78,6			21,4						100,0	99,9
итого, куб.м.								7,0			1,5						8,5	100,0
итого, куб,%								82,3			17,7						100,0	100,0

Порода5: Лп

Ступени толщины см	Количество деревьев по категориям состояния, шт.																Всего деревьев по ступеням толщины	
	I	II	III	IV		V		VI			ветровал, бурелом			аварийные деревья			шт.	в том числе подлежат рубке, %
				НЗ	З	НЗ	З	НЗ	З	О	НЗ	З	О	НЗ	З	О		
1	2	3	4	5	6	7	8	9	10	11	12	13	14	15	16	17	18	19
32	1	1															2	
40	1		1														2	
-																		
-																		
-																		
-																		
-																		
-																		
-																		
итого, шт	2	1	1														4	
итого, %	50,0	25,0	25,0														100,0	
итого, куб.м.	2,2	0,8	1,4														4,4	
итого, куб,%	50,0	19,1	30,9														100,0	

Абрис участка

Масштаб 1:10000



№ выдела	Ленты (круговой площадки) перечега				
	Сплошной перечет	Длина, м	Ширина, м	Радиус, м	Площадь, га
11	Сплошной перечет				0,90

Номера точек	Координаты	Румбы линий	Длина, м
1->2	53,07649073/40,24499297	СВ 74°.02'	19,8
2->3	53,07653961/40,24527722	СВ 37°.56'	66,4
3->4	53,07701014/40,24588752	СВ 85°.36'	53,2
4->5	53,0770468/40,24668089	ЮВ 14°.34'	35,1
5->6	53,07674126/40,24681311	ЮЗ 37°.52'	62
6->7	53,07630129/40,24624351	ЮЗ 51°.14'	61,9
7->8	53,07595298/40,24552134	ЮЗ 58°.30'	34
8->9	53,07579346/40,24508812	СЗ 4°.41'	77,9
9->1	53,07649073/40,24499297	0	0
	-	-	-
	-	-	-

Условные обозначения обследуемая площадь



Исполнитель работ по проведению лесопатологического обследования:

Ирковский Э.Р.

Дата составления документа: 13.11.2017 года. Телефон: 8 (904) 211 15 53.



ПРОТИВОЭРОЗИОННЫЕ ЛЕСА

Участковое лесничество: БРИГАДИРСКОЕ

№	Площадь	Вид	Возраст	Высота	Диаметр	Группа	Тип	Полнота	Запас сырья	Класс	Выделяется	Дес.	МЗ	
1	4,3	лесные культуры	1	26	С	8С1ДНП10С+ЛП	ДНП ОС ЛП	78 25 28 26 30	4 2 1	ДСН С2	, 4	17	73	59 1 7 2 7 4
2	10,3	поллесок: Р СР.ГУСТ культуры-39 г., состояние НЕУДОВЛЕТВОРИТЕЛЬНЫЕ, НЕБЛАГ. КЛИМАТ. ФАКТОРЫ	1	26	ОС	8ОС2ДНП+Б+ДП	ДНП	70 27 30 23 28	7 4 1	ДСН С2	, 7 29	299	239 4 60 2	
3	9,9	поллесок: ЛЩ ГУСТОЙ	1	26	В	4Б4С2ДНП+С+ЛП	ДНП	75 26 30 26 32 24 28	8 4 1	ДРТ С3	, 5 17	168	67 3 67 1 34 2	20 30
4	4,4	поллесок: ЛЩ КЛТ ЧР ГУСТОЙ	1	26	С	7С2ДНП1Б+ЛП+ОС	ДНП	68 26 30 25 28 26 30	4 2 1А	ДСН С2	, 7 29	128	89 1 26 2 13 3	9
5	2,6	поллесок: КЛТ Р ЛЩ ГУСТОЙ культуры-49 г., состояние ХОРОШИЕ	1	27	ОС	9ОС1Б	ОС	65 27 28 26 32	7 4 1	ТЛ Д3	, 7 32	83	75 4 8 2	
6	7,6	поллесок: ЧР СР.ГУСТ	1	26	ОС	5ОС3Б2ДНП+ЛП+С	ДНП ЛП С	70 27 30 27 32 23 28	7 4 1	ДРТ С3	, 6 25	190	95 4 57 3 38 2	
7	1,0	поллесок: КРЛ ЛЩ СР.ГУСТ	1	28	С	10С	ОС	68 28 28	4 2 1А	ДСН С2	, 8 37	37	37 1	ПРОХ. РУБКА 15%
8	3,9	поллесок: ЧР ЛЩ КЛТ СР.ГУСТ культуры-49 г., состояние УДОВЛЕТВОРИТЕЛЬНЫЕ	1	27	ОС	9ОС1ДНП	ДНП	75 27 30 24 28	8 4 1	ТЛ Д3	, 5 23	90	81 4 9 2	12
9	2,1	поллесок: ЛЩ ЧР ГУСТОЙ	1	26	ДНП ОС С	6ДНП3ОС1С	ОС	75 25 36 26 32 27 40	8 4 2	ТЛ Д3	, 3 12	25	15 2 7 4 3 1	6
10	2,0	поллесок: ЧР КЛТ ГУСТОЙ повреждение НИЗОВЫМ ПОЖАРОМ, ОСИНА, СИЛЬНАЯ	1	25	ДНП Б ОС	6ДНП2Б2ОС	ОС	75 25 32 25 30 26 32	8 4 2	ОСН С2	, 5 19	38	23 2 8 3 7 4	6
11	9	поллесок: ЛЩ СР.ГУСТ лесные культуры	1	27	С	7С2ДНП10С+В+ЛП	ДНП ОС	115 75	6 4 2	ДРТ С3	, 5 22	20	14 1 4 2 2 4	
12	1,3	поллесок: ЛЩ КЛТ ЧР СР.ГУСТ культуры-02 г., состояние НЕУДОВЛЕТВОРИТЕЛЬНЫЕ, НЕБЛАГ. КЛИМАТ. ФАКТОРЫ	1	26	ДНП	5ДНП2С1Б2ЛП	ДНП	85 26 36	9 4 2	ОСН	, 7 28	36	18 2	

Конечная версия: [Подпись]