

УТВЕРЖДАЮ:

Должность Заместитель начальника  
управления лесами Тамбовской  
области

ФИО Пышкин А.Ф.

Дата

17.11.2017

Акт  
лесопатологического обследования № 526  
лесных насаждений Хоботовского лесничества  
Тамбовской области

Способ лесопатологического обследования: Визуальное  
Инструментальное V

Место проведения:

Участковое лесничество	Урочище (дача)	Квартал (кварталы)	Выдел (выделы)	Площадь, га
Бригадирское	-	145	4	1,6

Лесопатологическое обследование проведено на общей площади 1,6 га.

2. Инструментальное обследование лесного участка.

Уч. лесничество: Бригадирское, участок: - Кв. 145 выд. 4 ЛП выдел: 1.

2.1. Фактическая таксационная характеристика лесного насаждения не соответствует таксационному описанию. Причины несоответствия:  
некачественное проведение лесоустройства.

Ведомость лесных участков с выявленными несоответствиями таксационным описаниям приведена в приложении 1 к данному Акту.

2.2. Состояние насаждений: с нарушенной устойчивостью.

Причины повреждения: губка корневая (код 466), трутовик настоящий (код 355). Данные причины определены по следующим признакам: наличие гнили (код 832), усыхание < 1/4 ветвей в кроне прошлых лет (код 111), наличие плодовых тел на стволе (код 801).

Заселено (отработано) стволовыми вредителями:

Вид вредителя	Порода	Встречаемость (% заселенных деревьев)	Степень заселения лесного насаждения (слабая, средняя, сильная)
-	-	-	-
-	-	-	-
-	-	-	-
-	-	-	-
-	-	-	-
-	-	-	-

Повреждено огнем:

Вид пожара	Порода	Состояние корневых лап		Состояние корневой шейки		Подсушивание луба	
		процент поврежденных огнем корней	процент деревьев с данным повреждением	ожог корневой шейки по окружности (1/4; 2/4; 3/4; более 3/4)	процент деревьев с данным повреждением	по окружности (1/4; 2/4; 3/4; более 3/4)	процент деревьев с данным повреждением
-	-	-	-	-	-	-	-
-	-	-	-	-	-	-	-
-	-	-	-	-	-	-	-
-	-	-	-	-	-	-	-
-	-	-	-	-	-	-	-
-	-	-	-	-	-	-	-
-	-	-	-	-	-	-	-

Поражено болезнями:

Вид болезни	Порода	Встречаемость (% пораженных деревьев)	Степень заселения лесного насаждения (слабая, средняя, сильная)
корневая губка	С	22,04	средняя
трутовик настоящий	Б	11,61	слабая
-	-	-	-
-	-	-	-
-	-	-	-

2.3. Выборке подлежит 34,3 % деревьев по запасу,  
в том числе:  
ослабленных 0 %,  
сильно ослабленных 8,4 %, причины назначения: 466;  
усыхающих 0 %,  
свежего сухостоя 0 %,  
свежего ветровала 0 %,  
свежего бурелома 0 %,  
старого сухостоя 18,1 %,  
старого ветровала 0 %,  
старого бурелома 7,8 %,  
аварийных 0 %.

2.4. Полнота лесного насаждения после уборки деревьев, подлежащих рубке, составит 0,5.  
Критическая полнота для данной категории лесных насаждений 0,3.

#### ЗАКЛЮЧЕНИЕ

В результате проведения некачественного лесоустройства, фактические таксационные характеристики не соответствует таксационному описанию.

С целью предотвращения негативных процессов или снижения ущерба от их воздействия назначена выборочная санитарная рубка

Участковое лесничество	Урочище (дача)	Квартал	Выдел	Площадь выдела, га	Вид мероприятия	Площадь мероприятия, га	Порода	Выбираемый запас на выдел, куб. м	Крайние сроки проведения
Бригадирское	-	145	4	1,6	ВСП	1,6	С, Б.	144	2020 год

Ведомость перечета деревьев, назначенных в рубку, и абрис лесного участка прилагаются (приложение 2 и 3 к данному акту).

Меры по обеспечению возобновления: -.

Мероприятия, необходимые для предупреждения повреждения или поражения смежных насаждений: своевременное проведение проектируемых мероприятий, надзор за санитарным и лесопатологическим состоянием.

Сведения для расчета степени повреждения:  
год образования старого сухостоя: 2013-2015 гг.  
основная причина повреждения древесины: 466, 355.

Дата проведения обследований: 13.11.2017 года.

Исполнитель работ по проведению лесопатологического обследования:

Ирковский Э.Р.



Ведомость  
лесных участков с выявленными несоответствиями таксационным описаниям

Источник данных	Год проведения лесосурьейства	Номер квартала	Номер выдела	Площадь выдела, га	Целевое назначение лесов	Категория защитных лесов	Номер лесопатологического выдела	Площадь лесопатологического выдела	Таксационная характеристика										Заложено пробных площадей	
									состав	порода	возраст, лет	средняя высота, м	средний диаметр, см	тип леса	тип условий место	полнота	бонитет	запас, куб. м/га	количество, шт.	общая площадь, га
ТО	2015	145	4	1,6	Защитные	Противорозннные леса	-	-	10С	Сосна	68	23	24	МШ	В2	0,7	1	260	1	1,6
Ф	2017	145	4	1,6	Защитные	Противорозннные леса	1	1,6	9С1Б	Сосна	68	23	24	МШ	В2	0,7	1	260	1	1,6

Примечание:  
ТО - таксационные описания  
Ф - фактическая характеристика лесного насаждения

Исполнитель работ по проведению лесопатологического обследования:

Ирковский Э.Р.



Ведомость перечета деревьев назначенных в рубку

ВРЕМЕННАЯ ПРОБНАЯ ПЛОЩАДЬ № 1

Субъект Российской Федерации: Тамбовская область.

Лесничество (лесопарк): Хоботовское. Квартал: 145. Выдел: 4.

Площадь: 1,6 га., Площадь мероприятия: 1,6 га.

Номер очага вредных организмов: б/н. Размер пробной площади: 1,6 га.

Таксационная характеристика:

тип леса: МШ; состав: 9С1Б; возраст: 68 лет; бонитет: 1.

полнота: 0,7; запас на га: 260; возобновление: отсутствует.

Время и причина ослабления лесного насаждения:

Причины повреждения: губка корневая (код 466), трутовик настоящий (код 355). Данные причины определены по следующим признакам: наличие гнили (код 832), усыхание < 1/4 ветвей в кроне прошлых лет (код 111), наличие плодовых тел на стволе (код 801).

Тип очага вредных организмов: хронический.

Фаза развития очага вредных организмов: кризис.

Состояние лесного насаждения, намечаемые мероприятия:

Состояние насаждений: с нарушенной устойчивостью

Намечаемое мероприятие: ВСП.

Исполнитель работ по проведению лесопатологического обследования:

Ирковский Э.Р.



Дата составления документа: 13.11.2017 года. Телефон: 8 (904) 211 15 53.

## ВЕДОМОСТЬ ПЕРЕЧЕТА ДЕРЕВЬЕВ

Оборотная сторона

Порода1: С

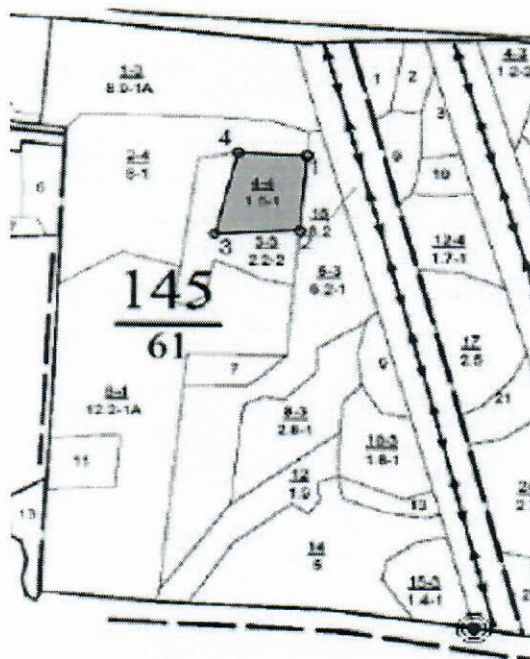
Ступени толщины см	Количество деревьев по категориям состояния, шт.																Всего деревьев по ступеням толщины	
	I	II	III	IV		V		VI			ветровал, бурелом			аварийные деревья			шт.	в том числе подлежат рубке, %
				НЗ	З	НЗ	З	НЗ	З	О	НЗ	З	О	НЗ	З	О		
1	2	3	4	5	6	7	8	9	10	11	12	13	14	15	16	17	18	19
8	2	2															4	
12	22	14						5									41	0,7
16	50	32	2					15									99	2,3
20	70	45	8					37									160	6,1
24	85	56	27					33									201	8,2
28	48	22	14					32									116	6,2
32	37	21	9					16									83	3,4
36	17	9	2					2									30	0,5
40								4									4	0,5
более 40								1									1	0,1
итого, шт	331	201	62					145									739	28,0
итого, %	44,8	27,2	8,4					19,6									100,0	27,9
итого, куб.м.	157,2	90,9	35,4					75,7									359,1	30,9
итого, куб.%	43,8	25,3	9,8					21,1									100,0	30,9

Порода2: Б

Ступени толщины см	Количество деревьев по категориям состояния, шт.																Всего деревьев по ступеням толщины	
	I	II	III	IV		V		VI			ветровал, бурелом			аварийные деревья			шт.	в том числе подлежат рубке, %
				НЗ	З	НЗ	З	НЗ	З	О	НЗ	З	О	НЗ	З	О		
1	2	3	4	5	6	7	8	9	10	11	12	13	14	15	16	17	18	19
12	12	12									20						44	10,0
16	9	9									18						36	9,0
20	7	6									31						44	15,5
24	11	6									15						32	7,5
28	7	4									21						32	10,5
32	5	3									4						12	2,0
-																		
-																		
-																		
-																		
итого, шт	51	40									109						200	54,5
итого, %	25,5	20,0									54,5						100,0	54,5
итого, куб.м.	16,1	10,6									32,9						59,6	55,2
итого, куб.%	27,0	17,9									55,1						100,0	55,2

Абрис участка

Масштаб 1:10000



№ выдела	Ленты (круговой площадки) перечета				
	Сплошной пересчет	Длина, м	Ширина, м	Радиус, м	Площадь, га
4	Сплошной пересчет				1,60

Номера точек	Координаты	Румбы линий	Длина, м
1->2	53.12290786/40.25093246	ЮЗ 4°.58'	130.9
2->3	53.12173619/40.25076305	ЮЗ 87°.50'	130.6
3->4	53.12169168/40.24880982	СВ 14°.34'	145.7
4->5	53.12295853/40.2493586	ЮВ 86°.56'	105.3
5->1	53.12290786/40.25093246	0	0

Условные обозначения обследуемая площадь



Исполнитель работ по проведению лесопатологического обследования:

Ирковский Э.Р.

Дата составления документа: 13.11.2017 года. Телефон: 8 (904) 211 15 53.



## ПРОТИВООРОЗИОННЫЕ ЛЕСА

## Участковое лесничество: БРИГАДИРСКОЕ

№	Пло-щадь	Вы-де-ла	Состав, вид, категория	Покры-тость	Вы-сота	Ди-аметр	Гр-уд.	Воз-раст	Тип леса	Полнота	Запас	Ср-ств	Кл-ассификация	Выдел	Хозяйствен-ные мероприя-тия						
																Н	В	Д	Г	В	Т
1	8,9	10С+Б	лесные культуры	1	24	С	53	24	26	3	2	1А	МШ	В2	8	30	267	267	1	9	ВЫБ. САНР. 1 ОЧ 10%
подлесок: Р СР. ГУСТ																					
культуры-64 г., ВСПАШ. ВОРОЗД., ПОСАДКА РУЧНАЯ, СОСТОЯНИЕ УДОВЛЕТВОРИТЕЛЬНЫЕ																					
повреждение ФИТОВРЕДИТЕЛИ, СОСНА ОБЫКН., СРЕДНЯЯ, КОРНЕВАЯ ГУБКА																					
2	6,0	10С+Б	лесные культуры	1	25	С	68	25	24	4	2	1	МШ	В2	6	24	144	144	1		
подлесок: Р СР. ГУСТ																					
культуры-49 г., ВСПАШ. ВОРОЗД., ПОСАДКА РУЧНАЯ, СОСТОЯНИЕ УДОВЛЕТВОРИТЕЛЬНЫЕ																					
3	2,2	5С5Б	лесные культуры	1	18	С	48	17	18	3	2	2	МЧ	В3	7	20	44	22	1		
подлесок: Р СР. ГУСТ																					
культуры-69 г., ВСПАШ. ВОРОЗД., ПОСАДКА РУЧНАЯ, СОСТОЯНИЕ УДОВЛЕТВОРИТЕЛЬНЫЕ																					
4	1,6	10С	лесные культуры	1	23	С	68	23	24	4	2	1	МШ	В2	7	26	42	42	1	2	ВЫБ. САНР. 1 ОЧ 10%
подлесок: Р СР. ГУСТ																					
культуры-49 г., ВСПАШ. ВОРОЗД., ПОСАДКА РУЧНАЯ, СОСТОЯНИЕ УДОВЛЕТВОРИТЕЛЬНЫЕ																					
повреждение ФИТОВРЕДИТЕЛИ, СОСНА ОБЫКН., СРЕДНЯЯ, КОРНЕВАЯ ГУБКА																					
5	6,2	10С+Б	лесные культуры	1	21	С	53	21	24	3	2	1	МШ	В2	8	26	161	161	1	6	ВЫБ. САНР. 1 ОЧ 10%
подлесок: Р СР. ГУСТ																					
культуры-64 г., ВСПАШ. ВОРОЗД., ПОСАДКА РУЧНАЯ, СОСТОЯНИЕ УДОВЛЕТВОРИТЕЛЬНЫЕ																					
повреждение ФИТОВРЕДИТЕЛИ, СОСНА ОБЫКН., СРЕДНЯЯ, КОРНЕВАЯ ГУБКА																					
6	12,2	10С+Б	лесные культуры	1	26	С	68	26	26	4	2	1А	МШ	В2	9	38	464	464	1		ПРОХ. РУБКА 25%
подлесок: Р СР. ГУСТ																					
культуры-49 г., ВСПАШ. ВОРОЗД., ПОСАДКА РУЧНАЯ, СОСТОЯНИЕ УДОВЛЕТВОРИТЕЛЬНЫЕ																					
насаждение с породами искусств. происхождения																					
7	7	9Б1С	насаждение с породами искусств. происхождения	1	22	Б	55	22	20	6	3	2	МЧ	В3	6	16	11	10	3	1	
подлесок: Р РЕДКИЙ																					
8	2,6	5С5Б	лесные культуры	1	19	С	43	18	18	3	2	1	МШ	В2	7	20	52	26	1		
подлесок: Р СР. ГУСТ																					
культуры-74 г., ВСПАШ. ВОРОЗД., ПОСАДКА РУЧНАЯ, СОСТОЯНИЕ УДОВЛЕТВОРИТЕЛЬНЫЕ																					
9	8	БОЛОТО	НИЗИННОЕ, ОСОКОВОЕ	1	19	С	43	17	18	3	2	1	МШ	В2	8	23	41	21	1		
подлесок: Р СР. ГУСТ																					
культуры-74 г., ВСПАШ. ВОРОЗД., ПОСАДКА РУЧНАЯ, СОСТОЯНИЕ УДОВЛЕТВОРИТЕЛЬНЫЕ																					
10	1,8	5С5Б	лесные культуры	1	13	С	38	11	12	2	1	3	ВТР	В4	4	8	7	4	1		
подлесок: Р СР. ГУСТ																					
культуры-74 г., ВСПАШ. ВОРОЗД., ПОСАДКА РУЧНАЯ, СОСТОЯНИЕ УДОВЛЕТВОРИТЕЛЬНЫЕ																					
11	9	5С5Б	лесные культуры	1	13	С	38	14	12	2	1	3	ВТР	В4	4	8	7	4	1		
подлесок: Р СР. ГУСТ																					
культуры-79 г., ВСПАШ. ВОРОЗД., ПОСАДКА РУЧНАЯ, СОСТОЯНИЕ НЕУДОВЛЕТВОРИТЕЛЬНЫЕ, ЗАГЛУШЕН. ВТОРОСТЕП. ПОРОД																					

Копие  
верна: [подпись]