

УТВЕРЖДАЮ:

Должность Заместитель начальника  
управления лесами Тамбовской  
области

ФИО Пышкин А.Ф.

Дата

17.11.2017

Акт  
лесопатологического обследования № 525  
лесных насаждений Хоботовского лесничества  
Тамбовской области

Способ лесопатологического обследования: Визуальное V  
Инструментальное V

Место проведения:

Участковое лесничество	Урочище (дача)	Квартал (кварталы)	Выдел (выделы)	Площадь, га
Бригадирское	-	134	1	16,7

Лесопатологическое обследование проведено на общей площади 1,5 га.

1. Визуальное лесопатологическое обследование  
 Уч. лесничество: Бригадирское, участок: - Кв. 134 выд. 1.  
 Наземное V Дистанционное

1.1. На площади 3,6 га фактическая таксационная характеристика соответствует таксационному описанию.

На площади 13,1 га фактическая таксационная характеристика не соответствует таксационному описанию.

Причины несоответствия: некачественное проведение лесоустойства.

1.2. Лесные насаждения с нарушенной и утраченной устойчивостью выявлены на площади 16,7 га.

Участковое лесничество	Урочище (дача)	Площадь, га		Причина ослабления (гибели)
		с нарушенной устойчивостью	с утраченной устойчивостью	
Бригадирское	-	3,6	13,1	губка корневая (код 466).

Состояние обследованных лесных насаждений приведено в приложениях 1.1 - 1.4 к Акту в зависимости от метода проведения ЛПО.

1.3. В обследованных лесных участках прогнозируется:

Прогноз	Площадь, га
Ослабление лесных насаждений	
Усыхание лесных насаждений различной степени	3,6
Развитие очагов вредных организмов	13,1

1.4. Обнаружено загрязнение лесного участка отходами и выбросами:  
 промышленными  
 бытовыми

Вид загрязнения	Размеры загрязнения			Объем, кубм	Площадь загрязнения, га
	ширина, м	длина, м	высота, м		

#### ЗАКЛЮЧЕНИЕ

Оценка текущего санитарного и лесопатологического состояния лесных насаждений,  
 На площади 3,6 га насаждение с нарушенной устойчивостью, назначена выборочная санитарная рубка.

На площади 13,1 га насаждение с утраченной устойчивостью, назначена сплошная санитарная рубка.

Назначенные профилактические мероприятия по защите лесов:  
 надзор за прилегающими насаждениями и оставшейся частью древостоя.  
 агитационные мероприятия:

Исполнитель работ по проведению лесопатологического обследования:

Ирковский Э.Р.



2. Инструментальное обследование лесного участка.

Уч. лесничество: Бригадирское, участок: - Кв. 134 выд. 1 ЛП выдел: 1.

2.1. Фактическая таксационная характеристика лесного насаждения соответствует таксационному описанию.

2.2. Состояние насаждений: с нарушенной устойчивостью.

Причины повреждения: губка корневая (код 466). Данные причины определены по следующим признакам: наличие гнили (код 832), усыхание < 1/4 ветвей в кроне прошлых лет (код 111).

Заселено (отработано) стволовыми вредителями:

Вид вредителя	Порода	Встречаемость (% заселенных деревьев)	Степень заселения лесного насаждения (слабая, средняя, сильная)
-	-	-	-
-	-	-	-
-	-	-	-
-	-	-	-
-	-	-	-
-	-	-	-

Повреждено огнем:

Вид пожара	Порода	Состояние корневых лап		Состояние корневой шейки		Подсушивание луба	
		процент поврежденных огнем корней	процент деревьев с данным повреждением	ожог корневой шейки по окружности (1/4; 2/4; 3/4; более 3/4)	процент деревьев с данным повреждением	по окружности (1/4; 2/4; 3/4; более 3/4)	процент деревьев с данным повреждением
-		-	-	-	-	-	-
		-	-	-	-	-	-
		-	-	-	-	-	-
		-	-	-	-	-	-
		-	-	-	-	-	-
		-	-	-	-	-	-
		-	-	-	-	-	-
		-	-	-	-	-	-

Поражено болезнями:

Вид болезни	Порода	Встречаемость (% пораженных деревьев)	Степень заселения лесного насаждения (слабая, средняя, сильная)
корневая губка	С	42,52	сильная
-	-	-	-
-	-	-	-
-	-	-	-
-	-	-	-

2.3. Выборке подлежит 33,3 % деревьев по запасу,  
в том числе:  
ослабленных 0 %,  
сильно ослабленных 6,6 %, причины назначения: 466;  
усыхающих 0 %,  
свежего сухостоя 0 %,  
свежего ветровала 0 %,  
свежего бурелома 0 %,  
старого сухостоя 20,3 %,  
старого ветровала 6,4 %,  
старого бурелома 0 %,  
аварийных 0 %.

2.4. Полнота лесного насаждения после уборки деревьев, подлежащих рубке, составит 0,4.  
Критическая полнота для данной категории лесных насаждений 0,3.

#### ЗАКЛЮЧЕНИЕ

С целью предотвращения негативных процессов или снижения ущерба от их воздействия назначена выборочная санитарная рубка

Участковое лесничество	Урочище (дача)	Квартал	Выдел	Площадь выдела, га	Вид мероприятия	Площадь мероприятия, га	Порода	Выбираемый запас на выдел, куб. м	Крайние сроки проведения
Бригадирское	-	134	1	16,7	ВСП	1,5	С.	115	2020 год

Ведомость перечета деревьев, назначенных в рубку, и абрис лесного участка прилагаются (приложение 2 и 3 к данному акту).

Меры по обеспечению возобновления: -.

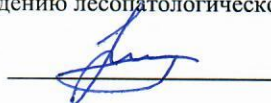
Мероприятия, необходимые для предупреждения повреждения или поражения смежных насаждений: своевременное проведение проектируемых мероприятий, надзор за санитарным и лесопатологическим состоянием.

Сведения для расчета степени повреждения:  
год образования старого сухостоя: 2013-2015 гг.  
основная причина повреждения древесины: 466.

Дата проведения обследований: 13.11.2017 года.

Исполнитель работ по проведению лесопатологического обследования:

Ирковский Э.Р.





Ведомость перечета деревьев назначенных в рубку

ВРЕМЕННАЯ ПРОБНАЯ ПЛОЩАДЬ № 1

Субъект Российской Федерации: Тамбовская область.  
Лесничество (лесопарк): Хоботовское. Квартал: 134. Выдел: 1.  
Площадь: 16,7 га., Площадь мероприятия: 1,5 га.  
Номер очага вредных организмов: б/н. Размер пробной площади: 1,5 га.  
Таксационная характеристика:  
тип леса: МШ; состав: 10С; возраст: 66 лет; бонитет: 1.  
полнота: 0,6; запас на га: 230; возобновление: отсутствует.  
Время и причина ослабления лесного насаждения:  
Причины повреждения: губка корневая (код 466). Данные причины определены по следующим признакам: наличие гнили (код 832), усыхание < 1/4 ветвей в кроне прошлых лет (код 111).

Тип очага вредных организмов: хронический.  
Фаза развития очага вредных организмов: кризис.  
Состояние лесного насаждения, намечаемые мероприятия:  
Состояние насаждений: с нарушенной устойчивостью  
Намечаемое мероприятие: ВСП.

Исполнитель работ по проведению лесопатологического обследования:

Ирковский Э.Р.



Дата составления документа: 13.11.2017 года. Телефон: 8 (904) 211 15 53.

## ВЕДОМОСТЬ ПЕРЕЧЕТА ДЕРЕВЬЕВ

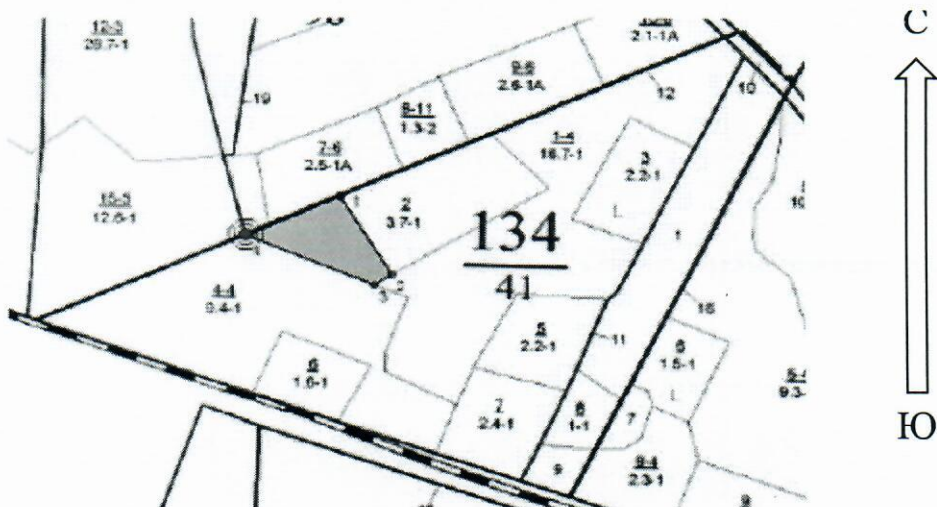
Оборотная сторона

Порода: С

Ступени толщины см	Количество деревьев по категориям состояния, шт.																Всего деревьев по ступеням толщины	
	I	II	III	IV		V		VI			ветровал, бурелом			аварийные деревья			шт.	в том числе подлежат рубке, %
				НЗ	З	НЗ	З	НЗ	З	О	НЗ	З	О	НЗ	З	О		
1	2	3	4	5	6	7	8	9	10	11	12	13	14	15	16	17	18	19
8	2	2															4	
12	21	9						36			26						92	7,2
16	47	21	18					59			14						159	10,8
20	66	30	13					66			12						187	10,8
24	104	47	13					49			11						224	8,5
28	58	20	13					17			13						121	5,0
32	35	11						2									48	0,2
36	14	5	1					1									21	0,2
-																		
-																		
итого, шт	347	145	58					230			76						856	42,5
итого, %	40,5	16,9	6,8					26,9			8,9						100,0	42,3
итого, куб.м.	165,6	64,8	23,0					70,1			21,9						345,4	33,3
итого, куб,%	48,0	18,7	6,6					20,3			6,4						100,0	33,3

Абрис участка

Масштаб 1:10000



N выдела	Ленты (круговой площадки) пересчета				
	Сплошной пересчет	Длина, м	Ширина, м	Радиус, м	Площадь, га
1	Сплошной пересчет				1,50

Номера точек	Координаты	Румбы линий	Длина, м
1->2	53.09120787/40.34298515	ЮВ 30°.24'	155.7
2->3	53.0900013/40.34416379	ЮЗ 57°.34'	32.7
3->4	53.08984355/40.34375047	СЗ 66°.22'	210.1
4->5	53.09060025/40.34087105	СВ 64°.25'	156.7
5->1	53.09120787/40.34298515	0	0
	-	-	-
	-	-	-
	-	-	-
	-	-	-
	-	-	-

Условные обозначения обследуемая площадь



Исполнитель работ по проведению лесопатологического обследования:

Ирковский Э.Р.

Дата составления документа: 13.11.2017 года. Телефон: 8 (904) 211 15 53.



## ПРОТИВОЭРОЗИОННЫЕ ЛЕСА

Участковое лесничество: БРИГАДИРСКОЕ

Квартал 134

№	Площадь	Состав	Подрост	по	Я	Вы-	Эле-	Воз-	Вы-	Ди:	Кл:	Гр:	Бо:	Тип	Полн:	Запас	сырост.	Кл:	Запас	на	выделе,	дес.	МЗ
ла	га	оста	мент	ра	со-	ам:	с	па:	ни:	леса	Сумм:	на	общий:	в	т.	ч	хо-	стоя:	дин:	ных	общий:	лик-	
ла	га	оста	мент	ра	со-	ам:	с	па:	ни:	леса	Сумм:	на	общий:	в	т.	ч	хо-	стоя:	дин:	ных	общий:	лик-	
1	2	3	4	5	6	7	8	9	10	11	12	13	14	15	16	17	18	19	20	21	22	23	24
1	16,7	лесные культуры	1	24	С	66	24	24	4	2	1	МШ	В2	,6	23	384	384	1	33				17
		подлесок: Р КРЛ ГУСТОЙ																					ВНБ.САНР.1 ОУ
		культуры-51 г. ВСПАШ.БОРОЗД., ПОСАДКА РУЧНАЯ, состояние УДОВЛЕТВОРИТЕЛЬНЫЕ																					
2	3,7	несомкнувшиеся культуры	С	1						1	МШ	В2	90										УХ.ЗА Л/К МЕХ
3	2,2	культуры-16 г. ВСПАШ.БОРОЗД., ПОСАДКА РУЧНАЯ, размещение 3,0*0,6 м, 5500 шт/га, состояние ХОРОШЕ																					Л.КУЛЬТУРЫ
		1-ый КЛАСС ДЕГРЕССИИ																					РТК N 01 С
4	9,4	лесные культуры	1	24	С	66	24	26	4	2	1	МШ	В2	,8	30	282	282	1					ПРОХ.РУБКА
		подлесок: Р КРЛ ГУСТОЙ																					10%
5	2,2	несомкнувшиеся культуры	С	2						1	МШ	В2	80										УХ.ЗА Л/К МЕХ
6	1,6	культуры-15 г. ВСПАШ.БОРОЗД., ПОСАДКА РУЧНАЯ, размещение 3,0*0,6 м, 5500 шт/га, состояние УДОВЛЕТВОРИТЕЛЬНЫЕ																					УХ.ЗА Л/К МЕХ
		1-ый КЛАСС ДЕГРЕССИИ																					
7	2,4	несомкнувшиеся культуры	С	2						1	МШ	В2	95										УХ.ЗА Л/К МЕХ
		подлесок: Р КРЛ ГУСТОЙ																					
8	1,0	культуры-16 г. ВСПАШ.БОРОЗД., ПОСАДКА РУЧНАЯ, размещение 3,5*0,6 м, состояние УДОВЛЕТВОРИТЕЛЬНЫЕ																					ДОПОЛНЕН.Л/К
		1-ый КЛАСС ДЕГРЕССИИ																					УХ.ЗА Л/К МЕХ
9	,7	лесные культуры	1	24	С	66	24	26	4	2	1	МШ	В2	,6	23	16	16	1	1				ВНБ.САНР.1 ОУ
		подлесок: Р КРЛ ГУСТОЙ																					
10	,3	культуры-51 г. ВСПАШ.БОРОЗД., ПОСАДКА РУЧНАЯ, состояние УДОВЛЕТВОРИТЕЛЬНЫЕ																					
		1-ый КЛАСС ДЕГРЕССИИ																					
11	,3	ДОРОГА ЛЕСНАЯ																					
12	,5	ЛЕСОХОЗЯЙСТВЕННАЯ, ГРУНТОВАЯ УКРЕПЛЕННАЯ, ширина 10,0 м, протяженность 0,1 км, УДОВЛЕТВОРИТЕЛЬНОЕ																					
		3 ЛЕСОХОЗЯЙСТВЕННАЯ, ГРУНТОВАЯ УКРЕПЛЕННАЯ, ширина 4,0 м, протяженность 0,8 км, УДОВЛЕТВОРИТЕЛЬНОЕ																					
		5 ПРОСЕКИ КВАРТАЛЬНЫЕ																					

Копия верна: