

УТВЕРЖДАЮ:

Должность Заместитель начальника
управления лесами Тамбовской
области

ФИО Пышкин А.Ф.

Дата

17.11.2017г.

Акт
лесопатологического обследования № 523
лесных насаждений Хоботовского лесничества
Тамбовской области

Способ лесопатологического обследования: Визуальное
Инструментальное V

Место проведения:

Участковое лесничество	Урочище (дача)	Квартал (кварталы)	Выдел (выделы)	Площадь, га
Бригадирское	-	40	3	11,8

Лесопатологическое обследование проведено на общей площади 11,8 га.

2. Инструментальное обследование лесного участка.

Уч. лесничество: Бригадирское, участок: - Кв. 40 выд. 3 ЛП выдел: 1.

2.1. Фактическая таксационная характеристика лесного насаждения соответствует таксационному описанию.

2.2. Состояние насаждений: с нарушенной устойчивостью.

Причины повреждения: губка корневая (код 466), трутовик настоящий (код 355). Данные причины определены по следующим признакам: наличие гнили (код 832), усыхание < 1/4 ветвей в кроне прошлых лет (код 111), наличие плодовых тел на стволе (код 801).

Заселено (отработано) стволовыми вредителями:

Вид вредителя	Порода	Встречаемость (% заселенных деревьев)	Степень заселения лесного насаждения (слабая, средняя, сильная)
-	-	-	-
-	-	-	-
-	-	-	-
-	-	-	-
-	-	-	-
-	-	-	-

Повреждено огнем:

Вид пожара	Порода	Состояние корневых лап		Состояние корневой шейки		Подсушивание луба	
		процент поврежденных огнем корней	процент деревьев с данным повреждением	ожог корневой шейки по окружности (1/4; 2/4; 3/4; более 3/4)	процент деревьев с данным повреждением	по окружности (1/4; 2/4; 3/4; более 3/4)	процент деревьев с данным повреждением
-	-	-	-	-	-	-	-
-	-	-	-	-	-	-	-
-	-	-	-	-	-	-	-
-	-	-	-	-	-	-	-
-	-	-	-	-	-	-	-
-	-	-	-	-	-	-	-
-	-	-	-	-	-	-	-

Поражено болезнями:

Вид болезни	Порода	Встречаемость (% пораженных деревьев)	Степень заселения лесного насаждения (слабая, средняя, сильная)
корневая губка	С	26,45	средняя
трутовик настоящий	Б	1,06	единичная
-	-	-	-
-	-	-	-
-	-	-	-
-	-	-	-

2.3. Выборке подлежит 16,4 % деревьев по запасу,
в том числе:
ослабленных 0 %,
сильно ослабленных 6,6 %, причины назначения: 466;
усыхающих 0 %,
свежего сухостоя 0 %,
свежего ветровала 0 %,
свежего бурелома 0 %,
старого сухостоя 9,1 %,
старого ветровала 0 %,
старого бурелома 0,7 %,
аварийных 0 %.

2.4. Полнота лесного насаждения после уборки деревьев, подлежащих рубке, составит 0,6.
Критическая полнота для данной категории лесных насаждений 0,3.

ЗАКЛЮЧЕНИЕ

В насаждении имеются единичные деревья березы, перечет их был произведен, но в состав насаждения они не вошли из-за незначительного объема.

С целью предотвращения негативных процессов или снижения ущерба от их воздействия назначена выборочная санитарная рубка

Участковое лесничество	Урочище (дача)	Квартал	Выдел	Площадь выдела, га	Вид мероприятия	Площадь мероприятия, га	Порода	Выбираемый запас на выдел, куб. м	Крайние сроки проведения
Бригадирское	-	40	3	11,8	ВСП	11,8	С, Б.	600	2020 год

Ведомость перечета деревьев, назначенных в рубку, и абрис лесного участка прилагаются (приложение 2 и 3 к данному акту).

Меры по обеспечению возобновления: -.

Мероприятия, необходимые для предупреждения повреждения или поражения смежных насаждений: своевременное проведение проектируемых мероприятий, надзор за санитарным и лесопатологическим состоянием.

Сведения для расчета степени повреждения:

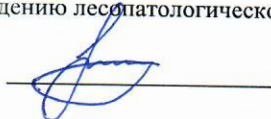
год образования старого сухостоя: 2013-2015 гг.

основная причина повреждения древесины: 466, 355.

Дата проведения обследований: 13.11.2017 года.

Исполнитель работ по проведению лесопатологического обследования:

Ирковский Э.Р.



Ведомость перечета деревьев назначенных в рубку

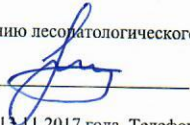
ВРЕМЕННАЯ ПРОБНАЯ ПЛОЩАДЬ № 1

Субъект Российской Федерации: Тамбовская область.
Лесничество (лесопарк): Хоботовское. Квартал: 40. Выдел: 3.
Площадь: 11,8 га., Площадь мероприятия: 11,8 га.
Номер очага вредных организмов: б/н. Размер пробной площади: 11,8 га.
Таксационная характеристика:
тип леса: МШ; состав: 10С+Б; возраст: 78 лет; бонитет: 1.
полнота: 0,7; запас на га: 310; возобновление: отсутствует.
Время и причина ослабления лесного насаждения:
Причины повреждения: губка корневая (код 466), трутовик настоящий (код 355). Данные причины определены по следующим признакам:
наличие гнили (код 832), усыхание < 1/4 ветвей в кроне прошлых лет (код 111), наличие плодовых тел на стволе (код 801).

Тип очага вредных организмов: хронический.
Фаза развития очага вредных организмов: кризис.
Состояние лесного насаждения, намечаемые мероприятия:
Состояние насаждений: с нарушенной устойчивостью
Намечаемое мероприятие: ВСП.

Исполнитель работ по проведению лесопатологического обследования:

Ирковский Э.Р.



Дата составления документа: 13.11.2017 года. Телефон: 8 (904) 211 15 53.

ВЕДОМОСТЬ ПЕРЕЧЕТА ДЕРЕВЬЕВ

Оборотная сторона

Порода: С

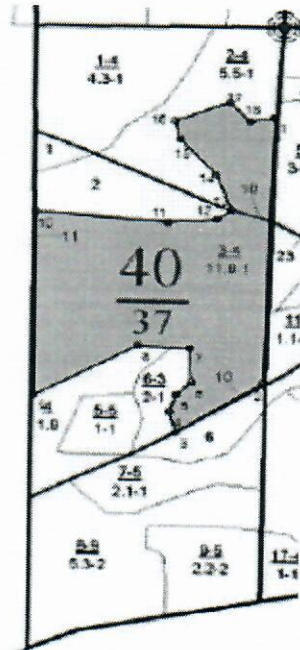
Ступени толщины см	Количество деревьев по категориям состояния, шт.																Всего деревьев по ступеням толщины	
	I	II	III	IV		V		VI			ветровал, бурелом			аварийные деревья			шт.	в том числе подлежат рубке, %
				НЗ	З	НЗ	З	НЗ	З	О	НЗ	З	О	НЗ	З	О		
8	2	3	4	5	6	7	8	9	10	11	12	13	14	15	16	17	18	19
12								32									32	0,6
16	35	35	38					116									142	2,2
20	118	106	87					286									394	6,2
24	378	330	121					162									585	6,9
28	472	413	98					70									991	5,4
32	543	484	48					32									1053	3,2
36	378	317	26					12									1107	1,5
40	98	86	6					7									733	0,7
более 40	7	3	1					7									197	0,2
итого, шт	2041	1786	427					998									18	0,2
итого, %	38,9	34,0	8,1					19,0									5252	27,1
итого, куб.м.	1634,2	1417,8	240,3					332,3									100,0	27,1
итого, куб.%	45,1	39,1	6,6					9,2									3624,6	15,8

Порода: Б

Ступени толщины см	Количество деревьев по категориям состояния, шт.																Всего деревьев по ступеням толщины	
	I	II	III	IV		V		VI			ветровал, бурелом			аварийные деревья			шт.	в том числе подлежат рубке, %
				НЗ	З	НЗ	З	НЗ	З	О	НЗ	З	О	НЗ	З	О		
12	2	3	4	5	6	7	8	9	10	11	12	13	14	15	16	17	18	19
16	12	9															21	
20	15	8						2			5						30	5,2
24	16	5						1			10						32	8,1
28	9	4						1			12						26	9,7
32											11						11	8,1
36								3			9						12	8,9
40											2						2	1,5
-											1						1	0,7
-																		
итого, шт	52	26						7			50						135	42,2
итого, %	38,5	19,3						5,2			37,0						100,0	42,1
итого, куб.м.	10,8	4,7						3,3			24,5						43,2	64,2
итого, куб.%	24,9	10,9						7,5			56,7						100,0	64,2

Абрис участка

Масштаб 1:10000



N выдела	Ленты (круговой площадки) пересчета				
	Сплошной пересчет	Длина, м	Ширина, м	Радиус, м	Площадь, га
3	Сплошной пересчет				11,80

Номера точек	Координаты	Румбы линий	Длина, м
1->2	53.07427569/40.34023187	ЮЗ 1°.44'	463.8
2->3	53.07011081/40.34002179	ЮЗ 56°.26'	159.4
3->4	53.06931914/40.33803557	СЗ 15°.57'	37.2
4->5	53.0696404/40.33788278	СВ 19°.11'	31.1
5->6	53.06990429/40.33803557	СВ 45°.00'	32.5
6->7	53.07011081/40.33837933	СЗ 2°.29'	58.8
7->8	53.07063859/40.33834114	СЗ 87°.14'	79.3
8->9	53.07067301/40.33715704	ЮЗ 60°.43'	180.1
9->10	53.06988134/40.33480795	СВ 0°.14'	319.3
10->11	53.07274972/40.33482705	ЮВ 85°.38'	201.1
11->12	53.07261203/40.33782548	СВ 85°.10'	75.6
12->13	53.0726694/40.33895228	СВ 52°.35'	27.3
13->14	53.07281856/40.33927696	СЗ 22°.01'	64.7
14->15	53.07335781/40.33891409	СЗ 42°.31'	83.2
15->16	53.07390854/40.33807376	СЗ 12°.59'	34.1
16->17	53.07420685/40.33795917	СВ 67°.26'	89.9
17->18	53.07451663/40.33920056	ЮВ 42°.43'	45.2
18->19	53.07421832/40.33965892	СВ 80°.32'	38.8
19->1	53.07427569/40.34023187	0	0

Условные обозначения обследуемая площадь



Исполнитель работ по проведению лесопатологического обследования:

Ирковский Э.Р.

Дата составления документа: 13.11.2017 года. Телефон: 8 (904) 211 15 53.

ЛЕСА ЛЕСОПАРКОВЫХ ЗОН

Квартал 40

Участковое лесничество: БРИГАДИРСКОЕ

№	Площадь	Состав	Подрос	по	я	Вы	Эле	Воз	Вы	Ди	Кл	Гр	Бо	Тип	Полн	Запас	сырораст	Кл	Запас	на	выделе	дес	МЗ		
де	ла	ва	рельеф	особенн	р	та	со	ам	с	па	ни	леса	Сумм	на	общий	в	т	ч	су	ре	еди	захламл	Хозяйственные		
ла	ка	о	порослевом	у	я	са	ст	та	ет	во	ле	тлу	ошд	1	на	сос	ва	ва	то	стоя	дин	ных	лиц	мероприятия	
1	2	3	4	5	6	7	8	9	10	11	12	13	14	15	16	17	18	19	20	21	22	23	24		
1	4,3	лесные культуры	1	25	С	78	25	28	4	2	1	МШ	В2	,7	28	120	120	1							
<p>подлесок: КРЛ Р СР.ГУСТ культуры-39 г., состояние ХОРОШЕЕ рекреационная характеристика: тип ландшафта ЗАКРЫТ.ВЕРТИК.СОМ,класс эстетич. оценки-2, рекреационная оценка-СРЕДНЯЯ, класс устойчивости-1, проходимость-СРЕДНЯЯ, просматриваемость-ПЛОХАЯ 1-ый КЛАСС ДЕГРЕССИИ</p>																									
2	5,5	лесные культуры	1	27	С	78	27	30	4	2	1	МШ	В2	,5	22	121	121	1	6				11		
<p>подлесок: КРЛ Р СР.ГУСТ культуры-39 г., состояние УДОВЛЕТВОРИТЕЛЬНЫЕ рекреационная характеристика: тип ландшафта ЗАКРЫТ.ВЕРТИК.СОМ,класс эстетич. оценки-2, рекреационная оценка-СРЕДНЯЯ, класс устойчивости-2, проходимость-СРЕДНЯЯ, просматриваемость-ПЛОХАЯ ПОИНОТА НЕРАВНОМЕРНАЯ, 1-ый КЛАСС ДЕГРЕССИИ</p>																									
3	11,8	лесные культуры	1	27	С	78	27	30	4	2	1	МШ	В2	,7	31	366	366	1							
<p>подлесок: Р КРЛ СР.ГУСТ культуры-39 г., состояние ХОРОШЕЕ рекреационная характеристика: тип ландшафта ЗАКРЫТ.ВЕРТИК.СОМ,класс эстетич. оценки-2, рекреационная оценка-СРЕДНЯЯ, класс устойчивости-1, проходимость-СРЕДНЯЯ, просматриваемость-ПЛОХАЯ ПОИНОТА НЕРАВНОМЕРНАЯ, 1-ый КЛАСС ДЕГРЕССИИ</p>																									
4	1,9	лесные культуры	1	27	С	88	28	36	5	3	1	МШ	В2	,6	26	49	39	1	10	3					
<p>подлесок: Р КРЛ СР.ГУСТ культуры-29 г., состояние УДОВЛЕТВОРИТЕЛЬНЫЕ рекреационная характеристика: тип ландшафта ЗАКРЫТ.ВЕРТИК.СОМ,класс эстетич. оценки-2, рекреационная оценка-СРЕДНЯЯ, класс устойчивости-1, проходимость-СРЕДНЯЯ, просматриваемость-ПЛОХАЯ СОСТАВ НЕОДНОРОДНЫЙ, ПОИНОТА НЕРАВНОМЕРНАЯ, 1-ый КЛАСС ДЕГРЕССИИ</p>																									
5	1,0	лесные культуры	1	27	С	88	27	36	5	3	1	МШ	В2	,5	22	22	22	1	2				ВЫВ.САНР.1 ОУ		
<p>подлесок: КРЛ Р СР.ГУСТ культуры-29 г., состояние УДОВЛЕТВОРИТЕЛЬНЫЕ рекреационная характеристика: тип ландшафта ЗАКРЫТ.ВЕРТИК.СОМ,класс эстетич. оценки-2, рекреационная оценка-СРЕДНЯЯ, класс устойчивости-2, проходимость-СРЕДНЯЯ, просматриваемость-ПЛОХАЯ ПОИНОТА НЕРАВНОМЕРНАЯ, 1-ый КЛАСС ДЕГРЕССИИ</p>																									
6	2,0	10Б	1	13	Б	25	13	8	3	2	1	ДСН	С2	,8	10	20	20								
<p>подлесок: Р СР.ГУСТ культуры-93 г., состояние ПОГИБШЕЕ, НЕВЛАГ.КЛИМАТ.ФАКТОРЫ рекреационная характеристика: тип ландшафта ЗАКРЫТ.ВЕРТИК.СОМ,класс эстетич. оценки-2, рекреационная оценка-НИЗКАЯ, класс устойчивости-1, проходимость-СРЕДНЯЯ, просматриваемость-ПЛОХАЯ 1-ый КЛАСС ДЕГРЕССИИ</p>																									
7	2,1	насаждение с породами искусств. происхождения	1	20	Б	45	20	16	5	2	1	ДСН	С2	,7	16	34	31	3	1						
<p>подлесок: Р ЛШ ГУСТОЙ культуры-74 г., состояние ПОГИБШЕЕ, НЕВЛАГ.КЛИМАТ.ФАКТОРЫ рекреационная характеристика: тип ландшафта ЗАКРЫТ.ВЕРТИК.СОМ,класс эстетич. оценки-2, рекреационная оценка-НИЗКАЯ,</p>																									

конца веревки: *Зубиц*