

УТВЕРЖДАЮ:

Должность Заместитель начальника  
управления лесами Тамбовской  
области

ФИО Пышкин А.Ф.

Дата

16.11.2017

Акт  
лесопатологического обследования № 516  
лесных насаждений Хоботовского лесничества  
Тамбовской области

Способ лесопатологического обследования: Визуальное  
Инструментальное V

Место проведения:

Участковое лесничество	Урочище (дача)	Квартал (кварталы)	Выдел (выделы)	Площадь, га
Иловайское	-	119	10	8,9

Лесопатологическое обследование проведено на общей площади 8,9 га.

2. Инструментальное обследование лесного участка.

Уч. лесничество: Иловайское, участок: - Кв. 119 выд. 10 ЛП выдел: 1.

2.1. Фактическая таксационная характеристика лесного насаждения не соответствует таксационному описанию. Причины несоответствия:  
неравномерный состав и другие характеристики насаждения.

Ведомость лесных участков с выявленными несоответствиями таксационным описаниям приведена в приложении 1 к данному Акту.

2.2. Состояние насаждений: с нарушенной устойчивостью.

Причины повреждения: губка корневая (код 466), трутовик настоящий (код 355). Данные причины определены по следующим признакам: наличие гнили (код 832), ажурность кроны (код 160), наличие плодовых тел на стволе (код 801).

Заселено (отработано) стволовыми вредителями:

Вид вредителя	Порода	Встречаемость (% заселенных деревьев)	Степень заселения лесного насаждения (слабая, средняя, сильная)
-	-	-	-
-	-	-	-
-	-	-	-
-	-	-	-
-	-	-	-
-	-	-	-

Повреждено огнем:

Вид пожара	Порода	Состояние корневых лап		Состояние корневой шейки		Подсушивание луба	
		процент поврежденных огнем корней	процент деревьев с данным повреждением	ожог корневой шейки по окружности (1/4; 2/4; 3/4; более 3/4)	процент деревьев с данным повреждением	по окружности (1/4; 2/4; 3/4; более 3/4)	процент деревьев с данным повреждением
-		-	-	-	-	-	-
		-	-	-	-	-	-
		-	-	-	-	-	-
		-	-	-	-	-	-
		-	-	-	-	-	-
		-	-	-	-	-	-
		-	-	-	-	-	-
		-	-	-	-	-	-

Поражено болезнями:

Вид болезни	Порода	Встречаемость (% пораженных деревьев)	Степень заселения лесного насаждения (слабая, средняя, сильная)
корневая губка	С	20,02	средняя
трутовик настоящий	Б	0,32	единичная
-	-	-	-
-	-	-	-
-	-	-	-
-	-	-	-

2.3. Выборке подлежит 17,2 % деревьев по запасу,  
в том числе:  
ослабленных 0 %,  
сильно ослабленных 6,7 %, причины назначения: 466;  
усыхающих 0 %,  
свежего сухостоя 0 %,  
свежего ветровала 0 %,  
свежего бурелома 0 %,  
старого сухостоя 10,5 %,  
старого ветровала 0 %,  
старого бурелома 0 %,  
аварийных 0 %.

2.4. Полнота лесного насаждения после уборки деревьев, подлежащих рубке, составит 0,5.  
Критическая полнота для данной категории лесных насаждений 0,3.

#### ЗАКЛЮЧЕНИЕ

Несоответствие таксационных описаний находится в пределах ошибки при проведении лесоустройства. Лесоустройством не были учтены единичные деревья березы. Причиной несоответствия стал неравномерный состав насаждения.

С целью предотвращения негативных процессов или снижения ущерба от их воздействия назначена выборочная санитарная рубка

Участковое лесничество	Урочище (дача)	Квартал	Выдел	Площадь выдела, га	Вид мероприятия	Площадь мероприятия, га	Порода	Выбираемый запас на выдел, куб. м	Крайние сроки проведения
Иловайское	-	119	10	8,9	ВСП	8,9	С, Б.	373	2020 год

Ведомость перечета деревьев, назначенных в рубку, и абрис лесного участка прилагаются (приложение 2 и 3 к данному акту).

Меры по обеспечению возобновления: -.

Мероприятия, необходимые для предупреждения повреждения или поражения смежных насаждений: своевременное проведение проектируемых мероприятий, надзор за санитарным и лесопатологическим состоянием.

Сведения для расчета степени повреждения:  
год образования старого сухостоя: 2013-2015 гг.  
основная причина повреждения древесины: 466, 355.

Дата проведения обследований: 07.11.2017 года.

Исполнитель работ по проведению лесопатологического обследования:

Ирковский Э.Р.





Ведомость  
лесных участков с выявленными несоответствиями таксационным описаниям

Источник данных	Год проведения лесоустройства	Номер квартала	Номер выдела	Площадь выдела, га	Целевое назначение лесов	Категория защитных лесов	Номер лесопатологического выдела	Площадь лесопатологического выдела	Таксационная характеристика										Заложено пробных площадей	
									состав	порода	возраст, лет	средняя высота, м	средний диаметр, см	тип леса	тип условий место	полнота	бонитет	запас, куб. м/га	количество, шт.	общая площадь, га
ТО	2015	119	10	8,9	Защитные	Противопожарные леса	1	1	10С	Сосна	66	25	26	МШ	В2	0,6	1А	240	1	8,9
Ф	2017	119	10	8,9	Защитные	Противопожарные леса	1	1	10С+Б	Сосна	66	25	26	МШ	В2	0,6	1А	240	1	8,9

Примечание:  
ТО - таксационные описания  
Ф - фактическая характеристика лесного насаждения  
Исполнитель работ по проведению лесопатологического обследования:

Ирковский Э.Р.



Ведомость перечета деревьев назначенных в рубку

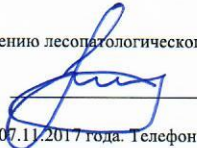
ВРЕМЕННАЯ ПРОБНАЯ ПЛОЩАДЬ № 1

Субъект Российской Федерации: Тамбовская область.  
Лесничество (лесопарк): Хоботовское. Квартал: 119. Выдел: 10.  
Площадь: 8,9 га., Площадь мероприятия: 8,9 га.  
Номер очага вредных организмов: б/н. Размер пробной площади: 8,9 га.  
Таксационная характеристика:  
тип леса: МШ; состав: 10С+Б; возраст: 66 лет; бонитет: 1А.  
полнота: 0,6; запас на га: 240; возобновление: отсутствует.  
Время и причина ослабления лесного насаждения:  
Причины повреждения: губка корневая (код 466), трутовик настоящий (код 355). Данные причины определены по следующим признакам:  
наличие гнили (код 832), ажурность кроны (код 160), наличие плодовых тел на стволе (код 801).

Тип очага вредных организмов: хронический.  
Фаза развития очага вредных организмов: кризис.  
Состояние лесного насаждения, намечаемые мероприятия:  
Состояние насаждений: с нарушенной устойчивостью  
Намечаемое мероприятие: ВСП.

Исполнитель работ по проведению лесопатологического обследования:

Ирковский Э.Р.



Дата составления документа: 07.11.2017 года. Телефон: 8 (904) 211 15 53.



## ВЕДОМОСТЬ ПЕРЕЧЕТА ДЕРЕВЬЕВ

Оборотная сторона

Порода1: С

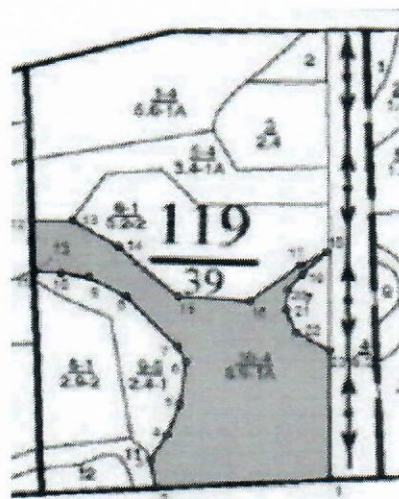
Ступени толщины см	Количество деревьев по категориям состояния, шт.																Всего деревьев по ступеням толщины	
	I	II	III	IV		V		VI			ветровал, бурелом			аварийные деревья			шт.	в том числе подлежат рубке, %
				НЗ	З	НЗ	З	НЗ	З	О	НЗ	З	О	НЗ	З	О		
1	2	3	4	5	6	7	8	9	10	11	12	13	14	15	16	17	18	19
8	9	9															18	
12	53	27	11					16									107	0,7
16	169	80	41					61									351	2,7
20	329	151	60					90									630	4,0
24	418	187	82					124									811	5,7
28	516	231	68					103									918	4,6
32	338	151	28					43									560	1,9
36	169	80	8					12									269	0,5
40	27	9	1					1									38	0,1
более 40	9																9	
итого, шт	2037	925	299					450									3711	20,2
итого, %	54,9	24,9	8,1					12,1									100,0	20,1
итого, куб.м.	1237,5	549,1	146,4					220,7									2153,6	17,0
итого, куб.%	57,5	25,5	6,8					10,2									100,0	17,0

Порода2: Б

Ступени толщины см	Количество деревьев по категориям состояния, шт.																Всего деревьев по ступеням толщины	
	I	II	III	IV		V		VI			ветровал, бурелом			аварийные деревья			шт.	в том числе подлежат рубке, %
				НЗ	З	НЗ	З	НЗ	З	О	НЗ	З	О	НЗ	З	О		
1	2	3	4	5	6	7	8	9	10	11	12	13	14	15	16	17	18	19
16								2									2	6,5
20	2	5						2									9	6,5
24	2	1						2									5	6,5
28	1	2						3									6	9,6
32	4	2						1									7	3,2
36								1									1	3,2
40								1									1	3,2
-																		
-																		
-																		
итого, шт	9	10						12									31	38,7
итого, %	29,0	32,3						38,7									100,0	38,8
итого, куб.м.	4,9	4,4						6,4									15,7	40,7
итого, куб.%	31,5	27,8						40,7									100,0	40,7

Абрис участка

Масштаб 1:10000



№ выдела	Ленты (круговой площадки) перече́та				
	Сплошной перечет	Длина, м	Ширина, м	Радиус, м	Площадь, га
10	Сплошной перечет				8,90

Номера точек	Координаты	Румбы линий	Длина, м
1->2	52,93093804/40,28281487	ЮЗ 86°.34'	263,9
2->3	52,93079576/40,2788902	СЗ 9°.08'	47,3
3->4	52,9312151/40,27877842	СВ 31°.17'	49,8
4->5	52,93159701/40,27916344	СВ 19°.32'	54,8
5->6	52,93206128/40,27943667	СВ 7°.22'	71,4
6->7	52,93269779/40,27957329	СЗ 28°.04'	28,3
7->8	52,93292244/40,27937457	СЗ 42°.37'	113,3
8->9	52,93367127/40,27823195	СЗ 59°.48'	64,6
9->10	52,93396331/40,27739982	СЗ 80°.55'	42,2
10->11	52,93402322/40,27677883	СЗ 85°.14'	40,2
11->12	52,93405317/40,27618268	СЗ 2°.49'	85,1
12->13	52,93481698/40,27612058	ЮВ 90°.00'	60,9
13->14	52,93481698/40,27702723	ЮВ 58°.14'	82,4
14->15	52,93442759/40,27807049	ЮВ 46°.39'	122,7
15->16	52,93367127/40,27939941	ЮВ 86°.31'	109,4
16->17	52,93361136/40,28102641	СВ 50°.34'	97,1
17->18	52,9341655/40,2821442	СВ 59°.23'	47,5
18->19	52,93438266/40,28275277	ЮЗ 43°.45'	54,2
19->20	52,93403071/40,28219388	ЮЗ 39°.17'	35,5
20->21	52,93378359/40,28185854	ЮЗ 2°.52'	33,4
21->22	52,93348406/40,2818337	ЮВ 22°.15'	39,6
22->23	52,93315457/40,28205726	ЮВ 59°.02'	58,3
23->24	52,932885/40,28280245	ЮВ 0°.13'	216,7
24->1	52,93093804/40,28281487	0	0

Условные обозначения обследуемая площадь



Исполнитель работ по проведению лесопатологического обследования:

Ирковский Э.Р.

Дата составления документа: 07.11.2017 года. Телефон: 8 (904) 211 15 53.



Участковое лесничество: ИЛОВАЙСКОЕ		ПРОТИВОЭРОЗИОННЫЕ ЛЕСА										Квартал 119							
№	Площадь, га	Состав, вид, категория	Возраст, лет	Высота, м	Диаметр, см	Густота, шт/га	Тип леса	Полнота, %	Запас сырья, дес. МЗ	Запас на выделе, дес. МЗ	Состояние	Вид мероприятия							
1	5,6	лесные культуры 5С5Б	1	23	С	66	25	26	4	2	1А	МШ В2	,7	26	146	73	1	6	ВНЕ. САНР. 1 ОЧ 10%
		подлесок: Р КРЛ СР. ГУСТОЙ				45	21	18											
		культуры-51 г., состояние УДОВЛЕТВОРИТЕЛЬНЫЕ																	
		повреждение ФИТОВРЕДИТЕЛИ, СОСНА ОБЫКН., СЛАБАЯ, КОРНЕВАЯ ГУБКА																	
		НАСАЖДЕНИЕ СУХОВЕРШИНИТ, СУХОВЕРШИННОСТЬ ДЕРЕВЬЕВ, 10%																	
2	,6	9Б10С	1	18	Б	55	18	14	4	2	1	МШ В2	,7	14	8	7	3	1	
		подлесок: Р РЕДКИЙ																	
		БОЛОТО																	
		НИЗИННОЕ, ОСОКОВОЕ, зарастание 30% ТАЛЬНИК																	
		единичные деревья																	
4	5,3	ЛИНИИ ЭЛЕКТРОПЕРЕДАЧ				75	27	32											10
5	3,4	лесные культуры	1	25	С	66	25	26	4	2	1А	МШ В2	,5	20	68	68	1		
		подлесок: Р КРЛ СР. ГУСТОЙ																	
		культуры-51 г., состояние НЕУДОВЛЕТВОРИТЕЛЬНЫЕ, НЕБЛАГ. КЛИМАТ. ФАКТОРЫ																	
		лесные культуры 9С1Б	1	2	С	7	2	2	1	1	2	МШ В2	,5	1	5	4	1		
		культуры-10 г., ВСПАШ. БОРОЗД., ПОСАДКА РУЧНАЯ, размещение 3,0*0,7 м, 4700 шт/га, состояние НЕУДОВЛЕТВОРИТЕЛЬНЫЕ, НЕБЛАГ. КЛИМАТ. ФАКТОРЫ																	
7	,7	БОЛОТО																	
8	2,9	лесные культуры 8С2Б	1	3	С	10	3	4	1	1	2	МЧ В3	,6	1	3	2	1		
		подлесок: Р КРЛ ГУСТОЙ																	
		культуры-07 г., ВСПАШ. БОРОЗД., ПОСАДКА РУЧНАЯ, размещение 3,0*0,7 м, 4700 шт/га, состояние УДОВЛЕТВОРИТЕЛЬНЫЕ																	
9	2,4	10Б	1	21	Б	45	21	18	5	2	1	МШ В2	,7	18	43	43	3		
10	8,9	лесные культуры 10С	1	25	С	66	25	26	4	2	1А	МШ В2	,6	24	214	214	1	9	ВНЕ. САНР. 1 ОЧ 10%
		подлесок: Р КРЛ ГУСТОЙ																	
		культуры-51 г., состояние ХОРОШИЕ																	
		повреждение ФИТОВРЕДИТЕЛИ, СОСНА ОБЫКН., СЛАБАЯ, КОРНЕВАЯ ГУБКА																	
		НАСАЖДЕНИЕ СУХОВЕРШИНИТ, СУХОВЕРШИННОСТЬ ДЕРЕВЬЕВ, 15%																	
11	,7	лесные культуры 8Б2С	1	5	С	15	5	4	2	1	2	МШ В2	,7	2	1	1			
		подлесок: Р КРЛ ГУСТОЙ																	
		культуры-02 г., состояние УДОВЛЕТВОРИТЕЛЬНЫЕ																	
12	,6	лесные культуры 10С	1	23	С	61	23	26	4	2	1	МШ В2	,7	26	16	16	1		
		подлесок: Р КРЛ ГУСТОЙ																	
		культуры-56 г., состояние УДОВЛЕТВОРИТЕЛЬНЫЕ																	
		КУВАРТАЛЬНЫЕ																	
13	,3	ПРОСЕК КВАРТАЛЬНЫЕ																	
		ширина 4,0 м, протяженность 0,7 км, ЧИСТАЯ																	

конкретно берем