

УТВЕРЖДАЮ:

Должность Заместитель начальника
управления лесами Тамбовской
области

ФИО Пышкин А.Ф.

Дата

03.11.2017г.

Акт
лесопатологического обследования № 513
лесных насаждений Хоботовского лесничества
Тамбовской области

Способ лесопатологического обследования: Визуальное V
Инструментальное V

Место проведения:

Участковое лесничество	Урочище (дача)	Квартал (кварталы)	Выдел (выделы)	Площадь, га
Иловайское	-	118	5	25

Лесопатологическое обследование проведено на общей площади 21,8 га.

1. Визуальное лесопатологическое обследование
 Уч. лесничество: Иловайское, участок: - Кв. 118 выд. 5.
 Наземное V Дистанционное

1.1. На площади 21,8 га фактическая таксационная характеристика соответствует таксационному описанию.

На площади 3,2 га фактическая таксационная характеристика не соответствует таксационному описанию.

Причина несоответствия неравномерный состав и другие характеристики.

Список участков с выявленными несоответствиями приведен в приложении 1 к настоящему Акту.

1.2. Лесные насаждения с нарушенной и утраченной устойчивостью выявлены на площади 25 га.

Участковое лесничество	Урочище (дача)	Площадь, га		Причина ослабления (гибели)
		с нарушенной устойчивостью	с утраченной устойчивостью	
Иловайское	-	21,8	3,2	губка корневая (код 466).

Состояние обследованных лесных насаждений приведено в приложениях 1.1 - 1.4 к Акту в зависимости от метода проведения ЛПО.

1.3. В обследованных лесных участках прогнозируется:

Прогноз	Площадь, га
Ослабление лесных насаждений	
Усыхание лесных насаждений различной степени	21,8
Развитие очагов вредных организмов	3,2

1.4. Обнаружено загрязнение лесного участка отходами и выбросами: промышленными бытовыми

Вид загрязнения	Размеры загрязнения			Объем, кубм	Площадь загрязнения, га
	ширина, м	длина, м	высота, м		

ЗАКЛЮЧЕНИЕ

Оценка текущего санитарного и лесопатологического состояния лесных насаждений,

На площади 21,8 га насаждение сильно. Назначена выборочная санитарная рубка.

На площади 3,2 га насаждение сильно ослабленное. Назначена сплошная санитарная рубка.

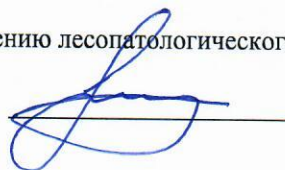
Назначенные профилактические мероприятия по защите лесов:

надзор за прилегающими насаждениями и оставшейся частью древостоя.

агитационные мероприятия:

Исполнитель работ по проведению лесопатологического обследования:

Ирковский Э.Р.



2. Инструментальное обследование лесного участка.

Уч. лесничество: Иловайское, участок: - Кв. 118 выд. 5 ЛП выдел: 2.

2.1. Фактическая таксационная характеристика лесного насаждения соответствует таксационному описанию.

2.2. Состояние насаждений: с нарушенной устойчивостью.

Причины повреждения: губка корневая (код 466). Данные причины определены по следующим признакам: наличие гнили (код 832), ажурность кроны (код 160), усыхание более 3/4 ветвей в кроне свежее (код 104).

Заселено (отработано) стволовыми вредителями:

Вид вредителя	Порода	Встречаемость (% заселенных деревьев)	Степень заселения лесного насаждения (слабая, средняя, сильная)
-	-	-	-
-	-	-	-
-	-	-	-
-	-	-	-
-	-	-	-
-	-	-	-

Повреждено огнем:

Вид пожара	Порода	Состояние корневых лап		Состояние корневой шейки		Подсушивание луба	
		процент поврежденных огнем корней	процент деревьев с данным повреждением	ожог корневой шейки по окружности (1/4; 2/4; 3/4; более 3/4)	процент деревьев с данным повреждением	по окружности (1/4; 2/4; 3/4; более 3/4)	процент деревьев с данным повреждением
-	-	-	-	-	-	-	-
-	-	-	-	-	-	-	-
-	-	-	-	-	-	-	-
-	-	-	-	-	-	-	-
-	-	-	-	-	-	-	-
-	-	-	-	-	-	-	-
-	-	-	-	-	-	-	-

Поражено болезнями:

Вид болезни	Порода	Встречаемость (% пораженных деревьев)	Степень заселения лесного насаждения (слабая, средняя, сильная)
корневая губка	С	23,48	средняя
-	-	-	-
-	-	-	-
-	-	-	-
-	-	-	-

2.3. Выборке подлежит 17 % деревьев по запасу,
в том числе:
ослабленных 0 %,
сильно ослабленных 2,5 %, причины назначения: 466;
усыхающих 0 %,
свежего сухостоя 1,7 %,
свежего ветровала 0 %,
свежего бурелома 0 %,
старого сухостоя 11,1 %,
старого ветровала 1,7 %,
старого бурелома 0 %,
аварийных 0 %.

2.4. Полнота лесного насаждения после уборки деревьев, подлежащих рубке, составит 0,4.
Критическая полнота для данной категории лесных насаждений 0,3.

ЗАКЛЮЧЕНИЕ

С целью предотвращения негативных процессов или снижения ущерба от их воздействия назначена выборочная санитарная рубка

Участков лесничества	Урочище (дача)	Квартал	Выдел	Площадь выдела, га	Вид мероприятия	Площадь мероприятия, га	Порода	Выбираемый запас на выдел, куб. м	Крайние сроки проведения
Иловайское	-	118	5	25	ВСП	21,8	С.	741	2020 год

Ведомость перечета деревьев, назначенных в рубку, и абрис лесного участка прилагаются (приложение 2 и 3 к данному акту).

Меры по обеспечению возобновления: -.

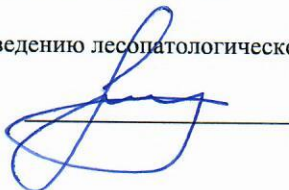
Мероприятия, необходимые для предупреждения повреждения или поражения смежных насаждений: своевременное проведение проектируемых мероприятий, надзор за санитарным и лесопатологическим состоянием.

Сведения для расчета степени повреждения:
год образования старого сухостоя: 2013-2015 гг.
основная причина повреждения древесины: 466.

Дата проведения обследований: 03.11.2017 года.

Исполнитель работ по проведению лесопатологического обследования:

Ирковский Э.Р.



Ведомость перечета деревьев назначенных в рубку

ВРЕМЕННАЯ ПРОБНАЯ ПЛОЩАДЬ № 2

Субъект Российской Федерации: Тамбовская область.
Лесничество (лесопарк): Хоботовское. Квартал: 118. Выдел: 5.
Площадь: 25 га., Площадь мероприятия: 21,8 га.
Номер очага вредных организмов: б/н. Размер пробной площади: 21,8 га.
Таксационная характеристика:
тип леса: МШ; состав: 10С; возраст: 66 лет; бонитет: 1А.
полнота: 0,5; запас на га: 200; возобновление: отсутствует.
Время и причина ослабления лесного насаждения:
Причины повреждения: губка корневая (код 466). Данные причины определены по следующим признакам: наличие гнили (код 832), ажурность кроны (код 160), усыхание более 3/4 ветвей в кроне свежее (код 104).

Тип очага вредных организмов: хронический.
Фаза развития очага вредных организмов: кризис.
Состояние лесного насаждения, намечаемые мероприятия:
Состояние насаждений: с нарушенной устойчивостью
Намечаемое мероприятие: ВСП.

Исполнитель работ по проведению лесопатологического обследования:

Ирковский Э.Р.

Дата составления документа: 03.11.2017 года. Телефон: 8 (904) 211 15 53.

ВЕДОМОСТЬ ПЕРЕЧЕТА ДЕРЕВЬЕВ

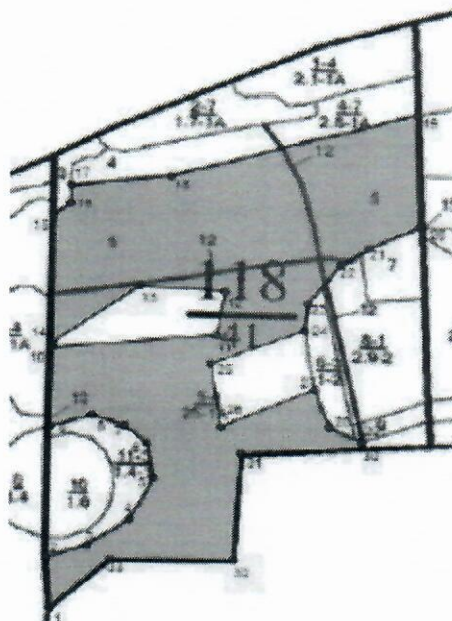
Оборотная сторона

Порода: С

Ступени толщины см	Количество деревьев по категориям состояния, шт.																Всего деревьев по ступеням толщины	
	I	II	III	IV		V		VI			встровал, бурелом			аварийные деревья			шт.	в том числе подлежат рубке, %
				НЗ	З	НЗ	З	НЗ	З	О	НЗ	З	О	НЗ	З	О		
1	2	3	4	5	6	7	8	9	10	11	12	13	14	15	16	17	18	19
8	22																22	
12	109	22	25			16		107			16						295	2,1
16	392	87	57			38		248			39						862	5,0
20	763	196	76			50		328			50						1463	6,6
24	959	240	51			34		218			34						1536	4,4
28	1199	305	35			24		152			24						1739	3,1
32	785	196	16			10		68			10						1085	1,4
36	392	87	7			5		32			5						529	0,6
40	65	22	3			2		14			2						108	0,3
более 40	22							3									25	
итого, шт	4709	1155	270			179		1170			180						7663	23,5
итого, %	61,4	15,1	3,5			2,3		15,3			2,3						100,0	23,5
итого, куб.м.	2872,8	706,3	109,2			72,8		479,2			72,9						4313,2	17,0
итого, куб,%	66,6	16,4	2,5			1,7		11,1			1,7						100,0	17,0

Абрис участка

Масштаб 1:10000



№ выдела	Ленты (круговой площадки) перече́та				
	Сплошной перечет	Длина, м	Ширина, м	Радиус, м	Площадь, га
5	Сплошной перечет				21,80

Номера точек	Координаты	Румбы линий	Длина, м
1->2	52,92820745/40,26783439	СЗ 3°.24'	86,1
2->3	52,92897954/40,26775838	СВ 71°.56'	63,4
3->4	52,92915617/40,26865678	СВ 54°.57'	78,7
4->5	52,92956211/40,26961667	СВ 28°.23'	76,8
5->6	52,93016886/40,27016061	СЗ 9°.52'	61,2
6->7	52,93071053/40,27000437	СЗ 48°.30'	45,5
7->8	52,93098136/40,26949658	СЗ 70°.38'	51,4
8->9	52,93113444/40,26877396	ЮЗ 72°.39'	65,9
9->10	52,93095781/40,26783651	СВ 1°.26'	134,3
10->11	52,93216385/40,2678869	СВ 84°.51'	246,8
11->12	52,93236291/40,27154937	СВ 10°.15'	76,8
12->13	52,93304195/40,271753	СЗ 86°.09'	128,4
13->14	52,93311941/40,26984384	ЮЗ 53°.02'	164,1
14->15	52,93223278/40,26789018	СВ 0°.05'	218,6
15->16	52,93419605/40,2678951	СВ 53°.08'	32,8
16->17	52,93437268/40,2682857	СВ 2°.36'	28,9
17->18	52,93463174/40,26830523	СВ 83°.41'	150,4
18->19	52,93478057/40,2705328	СВ 73°.49'	384,8
19->20	52,9357439/40,27603927	ЮВ 1°.16'	189,5
20->21	52,93404199/40,27610161	ЮЗ 64°.22'	84,6
21->22	52,93371326/40,27496507	ЮЗ 56°.19'	52
22->23	52,9334542/40,27432057	ЮЗ 36°.30'	81,5
23->24	52,93286543/40,27359794	ЮЗ 6°.49'	47,7
24->25	52,93243963/40,27351364	ЮЗ 68°.07'	150,7
25->26	52,93193517/40,27143008	ЮВ 7°.38'	108,5
26->27	52,93096959/40,27164491	СВ 65°.36'	155,5

27->28	52,93154658/40,27375419	ЮВ 19°.20'	67,4
28->29	52,9309753/40,27408677	ЮВ 63°.26'	54,2
29->30	52,93075763/40,27480882	ЮВ 12°.32'	12,1
30->31	52,93065165/40,27484788	ЮЗ 86°.30'	184,8
31->32	52,93055045/40,27209991	ЮЗ 3°.31'	179,6
32->33	52,92894023/40,27193576	ЮЗ 89°.52'	185,6
33->34	52,92893642/40,26917117	ЮЗ 47°.52'	121
34->1	52,92820745/40,26783439	0	0
	-	-	-

Условные обозначения обследуемая площадь



Исполнитель работ по проведению лесопатологического обследования:

Ирковский Э.Р.

Дата составления документа: 03.11.2017 года. Телефон: 8 (904) 211 15 53.

