

УТВЕРЖДАЮ:

Должность Заместитель начальника
управления лесами Тамбовской
области

ФИО Пышкин А.Ф.

Дата

03.11.2017г.

Акт
лесопатологического обследования № 508
лесных насаждений Хоботовского лесничества
Тамбовской области

Способ лесопатологического обследования: Визуальное
Инструментальное V

Место проведения:

Участковое лесничество	Урочище (дача)	Квартал (кварталы)	Выдел (выделы)	Площадь, га
Ранинское	-	167	2	8,2

Лесопатологическое обследование проведено на общей площади 8.2 га.

2. Инструментальное обследование лесного участка.

Уч. лесничество: Ранинское, участок: - Кв. 167 выд. 2 ЛП выдел: 1.

2.1. Фактическая таксационная характеристика лесного насаждения соответствует таксационному описанию.

2.2. Состояние насаждений: с нарушенной устойчивостью.

Причины повреждения: губка корневая (код 466), трутовик настоящий (код 355). Данные причины определены по следующим признакам: наличие гнили (код 832), наличие плодовых тел на стволе (код 801).

Заселено (отработано) стволовыми вредителями:

Вид вредителя	Порода	Встречаемость (% заселенных деревьев)	Степень заселения лесного насаждения (слабая, средняя, сильная)
-	-	-	-
-	-	-	-
-	-	-	-
-	-	-	-
-	-	-	-
-	-	-	-

Повреждено огнем:

Вид пожара	Порода	Состояние корневых лап		Состояние корневой шейки		Подсушивание луба	
		процент поврежденных огнем корней	процент деревьев с данным повреждением	ожог корневой шейки по окружности (1/4; 2/4; 3/4; более 3/4)	процент деревьев с данным повреждением	по окружности (1/4; 2/4; 3/4; более 3/4)	процент деревьев с данным повреждением
-	-	-	-	-	-	-	-
	-	-	-	-	-	-	-
	-	-	-	-	-	-	-
	-	-	-	-	-	-	-
	-	-	-	-	-	-	-
	-	-	-	-	-	-	-
	-	-	-	-	-	-	-
	-	-	-	-	-	-	-

Поражено болезнями:

Вид болезни	Порода	Встречаемость (% пораженных деревьев)	Степень заселения лесного насаждения (слабая, средняя, сильная)
корневая губка	С	12,24	средняя
трутовик настоящий	Б	3,12	единичная
-	-	-	-
-	-	-	-
-	-	-	-
-	-	-	-

2.3. Выборке подлежит 9,9 % деревьев по запасу,
в том числе:
ослабленных 0 %,
сильно ослабленных 3,6 %, причины назначения: 466;
усыхающих 0 %,
свежего сухостоя 0 %,
свежего ветровала 0 %,
свежего бурелома 0 %,
старого сухостоя 4,5 %,
старого ветровала 0 %,
старого бурелома 1,8 %,
аварийных 0 %.

2.4. Полнота лесного насаждения после уборки деревьев, подлежащих рубке, составит 0,6.
Критическая полнота для данной категории лесных насаждений 0,3.

ЗАКЛЮЧЕНИЕ

С целью предотвращения негативных процессов или снижения ущерба от их воздействия назначена выборочная санитарная рубка

Участковое лесничество	Урочище (дача)	Квартал	Выдел	Площадь выдела, га	Вид мероприятия	Площадь мероприятия, га	Порода	Выбрасемый запас на выдел, куб. м	Крайние сроки проведения
Ранинское	-	167	2	8,2	ВСП	8,2	С, Б.	224	2020 год

Ведомость перечета деревьев, назначенных в рубку, и абрис лесного участка прилагаются (приложение 2 и 3 к данному акту).

Меры по обеспечению возобновления: -.

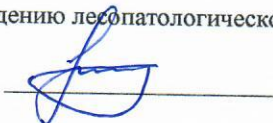
Мероприятия, необходимые для предупреждения повреждения или поражения смежных насаждений: своевременное проведение проектируемых мероприятий, надзор за санитарным и лесопатологическим состоянием.

Сведения для расчета степени повреждения:
год образования старого сухостоя: 2013-2015 гг.
основная причина повреждения древесины: 466, 355.

Дата проведения обследований: 03.11.2017 года.

Исполнитель работ по проведению лесопатологического обследования:

Ирковский Э.Р.



Ведомость перечета деревьев назначенных в рубку


ВРЕМЕННАЯ ПРОБНАЯ ПЛОЩАДЬ № 1

Субъект Российской Федерации: Тамбовская область.
Лесничество (лесопарк): Хоботовское. Квартал: 167. Выдел: 2.
Площадь: 8,2 га., Площадь мероприятия: 8,2 га.
Номер очага вредных организмов: б/н. Размер пробной площади: 8,2 га.
Таксационная характеристика:
тип леса: МЧ; состав: 9С1Б; возраст: 85 лет; бонитет: 1.
полнота: 0,7; запас на га: 280; возобновление: отсутствует.
Время и причина ослабления лесного насаждения:
Причины повреждения: губка корневая (код 466), трутовик настоящий (код 355). Данные причины определены по следующим признакам:
наличие гнили (код 832), наличие плодовых тел на стволе (код 801).

Тип очага вредных организмов: хронический.
Фаза развития очага вредных организмов: кризис.
Состояние лесного насаждения, намечаемые мероприятия:
Состояние насаждений: с нарушенной устойчивостью
Намечаемое мероприятие: ВСП.

Исполнитель работ по проведению лесопатологического обследования:

Ирковский Э.Р.



Дата составления документа: 03.11.2017 года. Телефон: 8 (904) 211 15 53.

ВЕДОМОСТЬ ПЕРЕЧЕТА ДЕРЕВЬЕВ

Оборотная сторона

Порода1: С

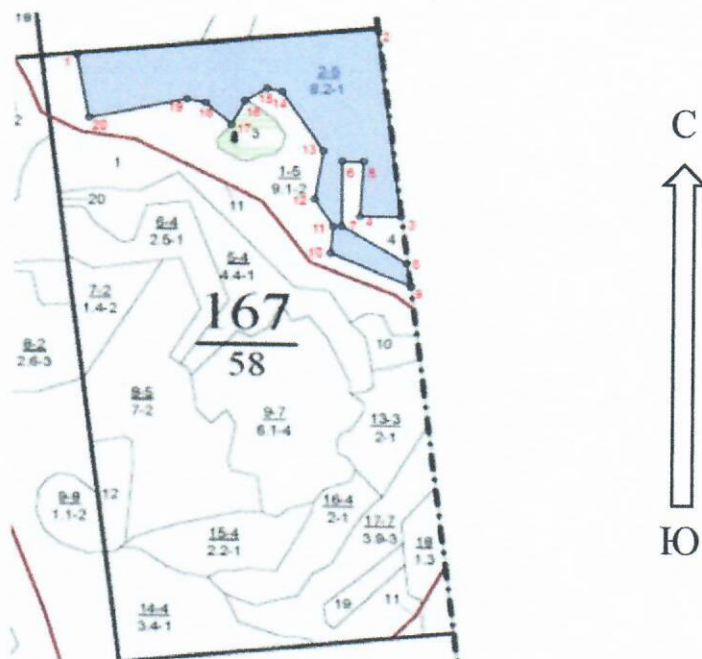
Ступени толщины см	Количество деревьев по категориям состояния, шт.																Всего деревьев по ступеням толщины	
	I	II	III	IV		V		VI			ветровал, бурелом			аварийные деревья			шт.	в том числе подлежат рубке, %
				НЗ	З	НЗ	З	НЗ	З	О	НЗ	З	О	НЗ	З	О		
1	2	3	4	5	6	7	8	9	10	11	12	13	14	15	16	17	18	19
12	30	15	21					24									90	1,4
16	70	30	43					50									193	3,0
20	264	111	53					62									490	3,7
24	320	133	33					38									524	2,3
28	512	214	20					24									770	1,4
32	335	133	13					15									496	0,9
36	237	96	8					10									351	0,6
40	104	37	3					3									147	0,2
44	35	15	1					1									52	0,1
более 44								1									1	
итого, шт	1907	784	195					228									3114	13,6
итого, %	61,2	25,2	6,3					7,3									100,0	13,6
итого, куб.м.	1389,1	561,9	81,3					96,9									2129,1	8,4
итого, куб.%	65,3	26,4	3,8					4,5									100,0	8,4

Порода2: Б

Ступени толщины см	Количество деревьев по категориям состояния, шт.																Всего деревьев по ступеням толщины	
	I	II	III	IV		V		VI			ветровал, бурелом			аварийные деревья			шт.	в том числе подлежат рубке, %
				НЗ	З	НЗ	З	НЗ	З	О	НЗ	З	О	НЗ	З	О		
1	2	3	4	5	6	7	8	9	10	11	12	13	14	15	16	17	18	19
12												3					3	0,9
16	29	21	9					8			12						79	5,8
20	47	19	6					7			21						100	8,3
24	39	12	4					3			17						75	5,8
28	36	10	3					1			18						68	5,5
32								1			8						9	2,6
36											7						7	2,0
40											2						2	0,6
-																		
итого, шт	151	62	22					20			88						343	31,5
итого, %	44,0	18,1	6,4					5,8			25,7						100,0	31,4
итого, куб.м.	51,9	18,4	6,2					5,5			40,1						122,1	37,4
итого, куб.%	42,7	15,0	5,0					4,5			32,8						100,0	37,4

Абрис участка

Масштаб 1:10000



N выдела	Ленты (круговой площадки) перечеа				
	Сплошной перечет	Длина, м	Ширина, м	Радиус, м	Площадь, га
2	Сплошной перечет				8,20

Номера точек	Координаты	Румбы линий	Длина, м
1->2	53.04413464/40.21965807	СВ 83°.51'	478,4
2->3	53.04459499/40.22676594	ЮВ 6°.51'	334,5
3->4	53.04161193/40.22736187	ЮЗ 90°.00'	64,6
4->5	53.04161193/40.22639698	СВ 2°.59'	98,5
5->6	53.0424958/40.22647356	ЮЗ 90°.00'	33,8
6->7	53.0424958/40.22596814	ЮВ 0°.00'	115,8
7->8	53.04145542/40.22596814	ЮВ 58°.03'	122
8->9	53.04087538/40.22751503	ЮВ 10°.02'	42,7
9->10	53.04049773/40.22762613	СЗ 65°.23'	140,9
10->11	53.04102503/40.2257114	СВ 4°.42'	47
11->12	53.04144621/40.22576904	СЗ 31°.08'	57,5
12->13	53.04188814/40.22532488	СВ 8°.54'	86,1
13->14	53.04265232/40.22552399	СЗ 32°.54'	121,5
14->15	53.04356833/40.22453807	СЗ 76°.19'	24,4
15->16	53.04362014/40.224184	ЮЗ 57°.55'	41,7
16->17	53.04342102/40.22365547	ЮЗ 26°.51'	47,7

Участковое лесничество: РАНИНСКОЕ		ПРОТИВОЭРОЗИОННЫЕ ЛЕСА										Квартал 167												
№	Пло-щадь	Состав. Подпрост.	по: Я-ва-вы-де-ла	Эле-мент	Воз-ра-ст	Вы-со-та	Ди-аметр	Кл-асс	Гр-упп	Бо-род	Тип	Полн-ота	Запас леса	сырост. дес. МЗ	Кл: Запас на выделе, дес. МЗ	Хозяйственные мероприятия								
1	2	3	4	5	6	7	8	9	10	11	12	13	14	15	16	17	18	19	20	21	22	23	24	
1	9,1	лесные культуры	1	23	С	86	23 22 5	3 2	БР			,8	30	273	246	1								
		9С1В+ДНП			Б	19 18			А2						27	2								
2	8,2	культуры-31 г., состояние	1	25	С	85	25 26 5	3 1	МЧ			,7	28	230	207	1								
		9С1Б			Б	20 20			В3						23	2								
3	,7	БОЛОТО																						
4	,8	НИЗИННОЕ, ОСОКОВОЕ, зарастание 10%	1	19	С	85	21 22 5	3 3	ДМ			,5	15	12	6	1								
		5С5В			Б	16 14			А4						6	3								
5	4,4	лесные культуры	1	22	С	66	23 24 4	2 1	МШ			,8	28	123	98	1								
		8С2Б			Б	18 18			В2						25	2								
6	2,5	культуры-51 г., состояние	1	19	С	66	21 24 4	2 1	МЧ			,6	17	43	22	1								
		5С5Б			Б	17 14			В3						21	3								
7	1,4	культуры-51 г., состояние	1	8	Б	15	8 16 2	1 2	МЧ			,7	4	6	4									
		7Б10С2С+ДНП			ОС	9 10			В3						1									
8	7,0	8Б2С	1	18	Б	50	18 14 5	2 2	МЧ			,8	16	112	90	2								
		8Б2С			С	19 22			В3						22	1								
9	6,1	8Б2С	1	17	Б	65	16 14 7	4 4	ДМ			,7	13	79	63	3								
		8Б2С			С	20 24			А4						16	1								
10	,6	лесные культуры	1	17	С	56	17 20 3	2 2	МЧ			,6	16	10	6	1								
		6С4Б			Б	16 14			В3						4	2								
11	,3	культуры-61 г., состояние																						
		ДОБРОГА ЛЕСНАЯ																						
12	,9	ЛЕСОХОЗЯЙСТВЕННАЯ, ГРУНТОВАЯ	1	12	Б	30	13 10 3	2 2	МШ			,5	6	5	4	2								
		8Б2С			С	8 10			В2						1	1								
13	2,0	лесные культуры	1	18	С	48	18 18 3	2 1	МШ			,6	17	34	34	1								
		10С+Б			Б				В2															
14	3,4	культуры-69 г., состояние																						
		ПОИНОТА НЕРАВНОМЕРНАЯ																						
15	2,2	лесные культуры	1	21	С	61	22 20 4	2 1	МШ			,9	30	102	92	1								
		9С1Б			Б	16 14			В2						10	2								
16	2,0	лесные культуры	1	22	С	61	22 22 4	2 1	МЧ			,8	28	62	43	1								
		7С3Б			Б	21 18			В3						19	2								
17	3,9	культуры-56 г., состояние	1	22	С	61	22 22 4	2 1	МШ			,9	32	64	64	1								
		10С+Б			Б				В2															
18	1,3	культуры-56 г., состояние	1	18	Б	65	18 16 7	4 3	ДМ			,6	12	47	38	2								
		8Б2С			С	20 22			А4						9	1								
		10Б+ДНП			Б	50 18 14			МЧ			,7	14	18	18	2								

ПРОХ. РУБКА
15%ПРОХ. РУБКА
20%ПРОХ. РУБКА
15%ПРОХ. РУБКА
20%

Копия плана: [Подпись]

17->18	53.04303901/40.22333384	СЗ 47°.14'	55,8
18->19	53.04337967/40.22272121	СЗ 78°.19'	30,4
19->20	53.04343491/40.22227706	ЮЗ 77°.19'	158,6
20->21	53.04312188/40.21996438	СЗ 10°.18'	114,6
21->1	53.04413464/40.21965807	0	0

Условные обозначения обследуемая площадь



Исполнитель работ по проведению лесопатологического обследования:

Ирковский Э.Р.

Дата составления документа: 03.11.2017 года. Телефон: 8 (904) 211 15 53.