

УТВЕРЖДАЮ:

Должность Заместитель начальника
управления лесами Тамбовской
области

ФИО Пышкин А.Ф.

Дата

03.11.2017

Акт
лесопатологического обследования № 507
лесных насаждений Хоботовского лесничества
Тамбовской области

Способ лесопатологического обследования: Визуальное
Инструментальное V

Место проведения:

Участковое лесничество	Урочище (дача)	Квартал (кварталы)	Выдел (выделы)	Площадь, га
Ранинское	-	156	2	8,9

Лесопатологическое обследование проведено на общей площади 8,9 га.

2. Инструментальное обследование лесного участка.
Уч. лесничество: Ранинское, участок: - Кв. 156 выд. 2 ЛП выдел: 1.

2.1. Фактическая таксационная характеристика лесного насаждения соответствует таксационному описанию.

2.2. Состояние насаждений: с нарушенной устойчивостью.

Причины повреждения: губка корневая (код 466). Данные причины определены по следующим признакам: наличие гнили (код 832).

Заселено (отработано) стволовыми вредителями:

Вид вредителя	Порода	Встречаемость (% заселенных деревьев)	Степень заселения лесного насаждения (слабая, средняя, сильная)
-	-	-	-
-	-	-	-
-	-	-	-
-	-	-	-
-	-	-	-
-	-	-	-

Повреждено огнем:

Вид пожара	Порода	Состояние корневых лап		Состояние корневой шейки		Подсушивание луба	
		процент поврежденных огнем корней	процент деревьев с данным повреждением	ожог корневой шейки по окружности (1/4; 2/4; 3/4; более 3/4)	процент деревьев с данным повреждением	по окружности (1/4; 2/4; 3/4; более 3/4)	процент деревьев с данным повреждением
-	-	-	-	-	-	-	-
	-	-	-	-	-	-	-
	-	-	-	-	-	-	-
	-	-	-	-	-	-	-
	-	-	-	-	-	-	-
	-	-	-	-	-	-	-
	-	-	-	-	-	-	-
	-	-	-	-	-	-	-

Поражено болезнями:

Вид болезни	Порода	Встречаемость (% пораженных деревьев)	Степень заселения лесного насаждения (слабая, средняя, сильная)
корневая губка	С	13,02	средняя
-	-	-	-
-	-	-	-
-	-	-	-
-	-	-	-

2.3. Выборке подлежит 11,3 % деревьев по запасу,
в том числе:
ослабленных 0 %,
сильно ослабленных 2,4 %, причины назначения: 466;
усыхающих 1,6 %, причины назначения: 466;
свежего сухостоя 0 %,
свежего ветровала 0 %,
свежего бурелома 0 %,
старого сухостоя 7,3 %,
старого ветровала 0 %,
старого бурелома 0 %,
аварийных 0 %.

2.4. Полнота лесного насаждения после уборки деревьев, подлежащих рубке, составит 0,5.
Критическая полнота для данной категории лесных насаждений 0,3.

ЗАКЛЮЧЕНИЕ

С целью предотвращения негативных процессов или снижения ущерба от их воздействия
назначена выборочная санитарная рубка

Участковое лесничество	Урочище (дача)	Квартал	Выдел	Площадь выдела, га	Вид мероприятия	Площадь мероприятия, га	Порода	Выбираемый запас на выдел, куб. м	Крайние сроки проведения
Ранинское	-	156	2	8,9	ВСП	8,9	С.	247	2020 год

Ведомость перечета деревьев, назначенных в рубку, и абрис лесного участка
прилагаются (приложение 2 и 3 к данному акту).

Меры по обеспечению возобновления: -.

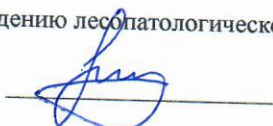
Мероприятия, необходимые для предупреждения повреждения или поражения смежных
насаждений: своевременное проведение проектируемых мероприятий,
надзор за санитарным и лесопатологическим состоянием.

Сведения для расчета степени повреждения:
год образования старого сухостоя: 2013-2015 гг.
основная причина повреждения древесины: 466.

Дата проведения обследований: 03.11.2017 года.

Исполнитель работ по проведению лесопатологического обследования:

Ирковский Э.Р.



Результаты проведения лесопатологического обследования
лесных насаждений за: 03.11.2017 года.

Субъект Российской Федерации: Тамбовская область, Лесничество (лесопарк): Хоботовское,
Участковое лесничество: Ранническое. Урочище (лесная дача): "

1	2	3	4	5	6	7	Таксационная характеристика лесного насаждения								Распределение деревьев по категориям состояния, % от запаса										Назначенные мероприятия																	
							8	9	10	11	12	13	14	15	16	17	18	19	20	21	22	23	24	25	26	27	28	29	30	31	32	33	34									
Номер квартала	Номер выдела	Площадь выдела, га	Целевое назначение лесов	Категория защитных лесов	Номер лесопатологического выдела	Площадь выдела, га	состав	порода	возраст	средняя высота, м	средний диаметр, см	тип леса	полнота	бонитет	запас, куб. м/га	Число деревьев на проб, шт.	без признаков ослабления	ослабленные	сильно ослабленные	ущербные	свежий сухой	старый сухой	свежий ветровал	старый ветровал	свежий бурелом	старый бурелом	аварийные деревья	Средневзвешенная категория состояния	Признаки повреждения деревьев	Доля поврежденных деревьев, %	Причина ослабления, повреждена	Полжест рубки, %	вид	площадь, га								
156	2	8,9	Защитные	Противопожизненные леса	1	8,9	10С+ДНП								17	62,8	25,8	2,5	1,6	7,3											1,65	832	13,0	466				8,9				
							91	25	28	МПП	0,6	2	240	3110	62,7	25,9	2,4	1,6	7,4																	11,5						
							-	-	-	-	-	-	-	-	53	71,0	14,5	14,5																								
							-	-	-	-	-	-	-	-	-	-	-	-	-	-	-	-	-	-	-	-	-	-	-	-	-	-	-	-	-	-	-	-	-	-	-	-

Исполнитель работ по проведению лесопатологического обследования:
Ирковский Э.Р.

Дата составления документа: 03.11.2017 года /  Телефон: 8 (904) 211 15 53.

Показатели, не соответствующие таксационному описанию отмечаются "#". Расшифровка кодов причин и признаков указана в акте.

Ведомость перечета деревьев назначенных в рубку

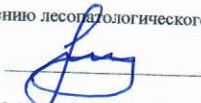
ВРЕМЕННАЯ ПРОБНАЯ ПЛОЩАДЬ № 1

Субъект Российской Федерации: Тамбовская область.
Лесничество (лесопарк): Хоботовское. Квартал: 156. Выдел: 2.
Площадь: 8,9 га., Площадь мероприятия: 8,9 га.
Номер очага вредных организмов: б/н. Размер пробной площади: 8,9 га.
Таксационная характеристика:
тип леса: МШ; состав: 10С+ДНП; возраст: 91 лет; бонитет: 2.
полнота: 0,6; запас на га: 240; возобновление: отсутствует.
Время и причина ослабления лесного насаждения:
Причины повреждения: губка корневая (код 466). Данные причины определены по следующим признакам: наличие гнили (код 832).

Тип очага вредных организмов: хронический.
Фаза развития очага вредных организмов: кризис.
Состояние лесного насаждения, намечаемые мероприятия:
Состояние насаждений: с нарушенной устойчивостью
Намечаемое мероприятие: ВСР.

Исполнитель работ по проведению лесопатологического обследования:

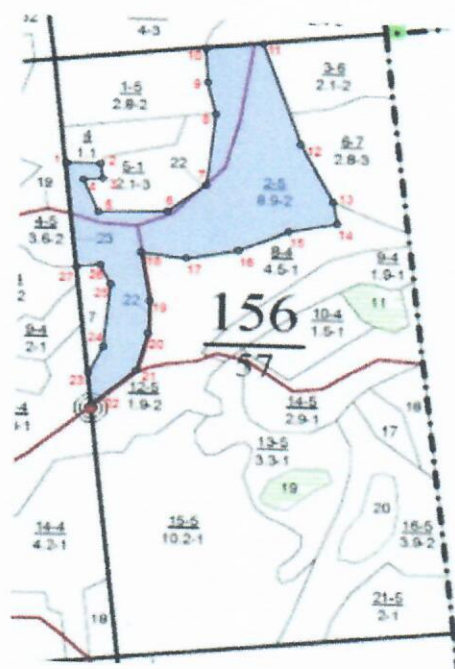
Ирковский Э.Р.



Дата составления документа: 03.11.2017 года. Телефон: 8 (904) 211 15 53.

Масштаб 1:10000

Абрис участка



N выдела	Ленты (круговой площадки) перечета				
	Сплошной перечет	Длина, м	Ширина, м	Радиус, м	Площадь, га
2	Сплошной перечет				8,90

Номера точек	Координаты	Румбы линий	Длина, м
1->2	53.0519888/40.21738552	ЮВ 90°.00'	53,9
2->3	53.0519888/40.21819159	ЮВ 9°.10'	27,3
3->4	53.05174652/40.2182566	ЮЗ 85°.14'	31,4
4->5	53.05172307/40.21778856	ЮВ 24°.02'	61,9
5->6	53.05121506/40.21816558	СВ 88°.10'	108,8
6->7	53.05124633/40.21979071	СВ 51°.15'	78,2
7->8	53.05168623/40.22070264	СВ 5°.54'	125,7
8->9	53.05280943/40.2208958	СЗ 13°.44'	58,8
9->10	53.05332236/40.22068732	СЗ 4°.04'	59,9
10->11	53.05385873/40.22062376	СВ 82°.54'	91,5
11->12	53.05396033/40.22198018	ЮВ 19°.39'	187,4
12->13	53.05237513/40.22292198	ЮВ 27°.25'	114,8
13->14	53.05145943/40.22371187	ЮВ 11°.23'	38,5
14->15	53.05112074/40.22382541	ЮЗ 77°.59'	78,3
15->16	53.05097433/40.22268042	ЮЗ 65°.34'	86,8
16->17	53.05065181/40.2214999	ЮЗ 79°.10'	84,6
17->18	53.05050904/40.22025875	СЗ 83°.07'	72,1
18->19	53.05058666/40.2191884	ЮВ 10°.05'	87,8
19->20	53.04981036/40.21941805	ЮЗ 1°.16'	57,8
20->21	53.0492909/40.219399	ЮЗ 15°.01'	70,5

21->22	53.0486792/40.21912598	ЮЗ 48°.08'	92,1
22->23	53.04812686/40.21810058	СЗ 7°.13'	55,4
23->24	53.04862032/40.21799657	СВ 25°.44'	54,1
24->25	53.04905798/40.2183476	СВ 4°.55'	111,8
25->26	53.05005837/40.21849061	СЗ 27°.09'	38,1
26->27	53.05036317/40.21823059	ЮЗ 83°.22'	37,7
27->28	53.0503241/40.21767155	СЗ 5°.54'	186,3
28->1	53.0519888/40.21738552	0	0

Условные обозначения обследуемая площадь



Исполнитель работ по проведению лесопатологического обследования:

Ирковский Э.Р.

Дата составления документа: 03.11.2017 года. Телефон: 8 (904) 211 15 53.

Участковое лесничество: РАНИНСКОЕ

ПРОТИВОЭРОЗИОННЫЕ ЛЕСА

N	Пло-щадь	Вы-де-ла	Состав-подрост, поч-ва, рельеф, особен-ности	Вы-воз-со-сти	Ди-со-ста	Кл-ас-па-ла	Гр-уп-па	Во-во-ле	Тип	Полн-ота	Запас леса, дес. МЗ	Сыр-ораст. дес. МЗ	Кл-ас-с	Запас на выделе, дес. МЗ	Квартал
1	2,8	5ДНП1ПЗБ10С	1 19 ДНП ЛП Б ОС	4: 5 : 6 : 7 : 8 : 9:10:11:12:	19 24 16 16 19 16 19 24	50	5 2 2	ДРТ СЗ	13 : 14 : 15 : 16 : 17 : 18: 19 : 20 : 21 : 22 : 23 :	,5	13	36	18 3 4 1 11 2 3 4	24	
2	8,9	лесные культуры	1 25 С	91 25 28 5 3 2				МШ В2	,6	24	214	214 1			
3	2,1	6Б1ПЗДНП	1 20 Б	21 18 6 3 2				ОСН С2	,6	14	29	17 2 3 1 9 3			
4	1,1	10Б	1 11 В	25 11 8 3 2 2				МШ В2	,8	8	9	9 2			
5	2,1	лесные культуры	1 4 С	14 4 4 1 1 3				МШ В2	,6	3	5	3 1 1			
6	2,8	8В20ЛЧ	1 19 В	65 18 18 7 4 3				БТР В4	,6	13	36	29 2 7 2			
7	6	лесные культуры	1 23 С	71 23 26 4 2 1				МШ В2	,6	22	13	12 1 1 2			
8	4,5	лесные культуры	1 22 С	76 24 26 4 2 1				МЧ В3	,5	18	81	49 1 32 2			
9	1,9	лесные культуры	1 22 С	66 22 20 4 2 1				МШ В2	,9	32	61	61 1			
10	1,5	лесные культуры	1 23 С	76 24 26 4 2 1				МЧ В3	,7	26	39	31 1 8 2			
11	6	ВОЛОТО	1 23 С	91 25 26 5 3 2				МШ В2	,8	32	61	61 1			
12	1,9	лесные культуры	1 22 С	81 24 26 5 3 1				МЧ В3	,5	18	59	41 1 18 2			
13	3,3	лесные культуры	1 25 С	81 25 24 5 3 1				МШ	,9	36	104	104 1			

подлесок: КРЛ Р РЕДКИЙ
РАСПОЛОЖЕН ПОРОД КУРТИН., ПОЛНОТА НЕРАВНОМЕРНАЯ
10С+ДНП

подлесок: КРЛ Р РЕДКИЙ
культуры-26 г., состояние ХОРОШИЕ
10С+ДНП

подлесок: Р КРЛ СР.ГУСТ
ДНП

культуры-03 г., состояние УДОВЛЕТВОРИТЕЛЬНЫЕ
19 В

СОСТАВ НЕОДНОРОДНЫЙ, ПОЛНОТА НЕРАВНОМЕРНАЯ
ОЛЧ
21 22
9С1Б

культуры-46 г., состояние ХОРОШИЕ
6С4Б

культуры-41 г., состояние НЕУДОВЛЕТВОРИТЕЛЬНЫЕ, НЕБЛАГ. КЛИМАТ. ФАКТОРЫ
10С

культуры-51 г., состояние УДОВЛЕТВОРИТЕЛЬНЫЕ
8С2Б

культуры-41 г., состояние ХОРОШИЕ
НИЗИННОЕ, ОСОКОВОЕ
10С+ДНП+Б

культуры-26 г., состояние УДОВЛЕТВОРИТЕЛЬНЫЕ
7С3Б

культуры-36 г., состояние НЕУДОВЛЕТВОРИТЕЛЬНЫЕ, НЕБЛАГ. КЛИМАТ. ФАКТОРЫ
10С

ПРОХ. РУБКА
20%

Копия документа: [подпись]